

## Mikroimpulsschweißgerät State of the Art

Der nächste Evolutionsschritt des Schweißens in der Zahntechnik: Neben neuer Hardware, Steuerung und einem durchdachten Bedienkonzept mit einer besonders attraktiven Benutzeroberfläche wurde beim neuen primotec phaser mx3 besonders auf die Langlebigkeit aller Komponenten geachtet. Mithilfe intelligenter Feinabstimmung von Hochleistungselektronik und präziser, zuverlässiger Feinmechanik ist so ein hochwertiges Mikro-Lichtbogen-Impulsschweißgerät entstanden, das sich unter anderem durch kompakte Baugröße, geringes Gewicht und einen kleinen Energieeinsatz auszeichnet. Gleichzeitig konnte durch

den Einsatz neuester Technologien das Anwendungsspektrum nochmals deutlich erweitert werden. Besonders das Mikroschweißen in der Kieferorthopädie mit minimalen Schweißzeiten (ab 0,5 Millisekunden!) sorgt als neues Feature für viel Aufmerksamkeit. So können mit dem primotec phaser mx3 einfach, sicher und zuverlässig selbst kritische Legierungen geschweißt werden. Die zehn voreingestellten Programme decken alle gängigen Legierungstypen und Schweißsituationen im dentalen Bereich ab – für ein hervorragendes Schweißergebnis in Laserqualität zu überschaubaren Investitionskosten.

primotec Joachim Mosch e.K.  
www.primogroup.de



## Das TK-Snap Digital und TK-Soft System für die CAD/CAM-Fertigung

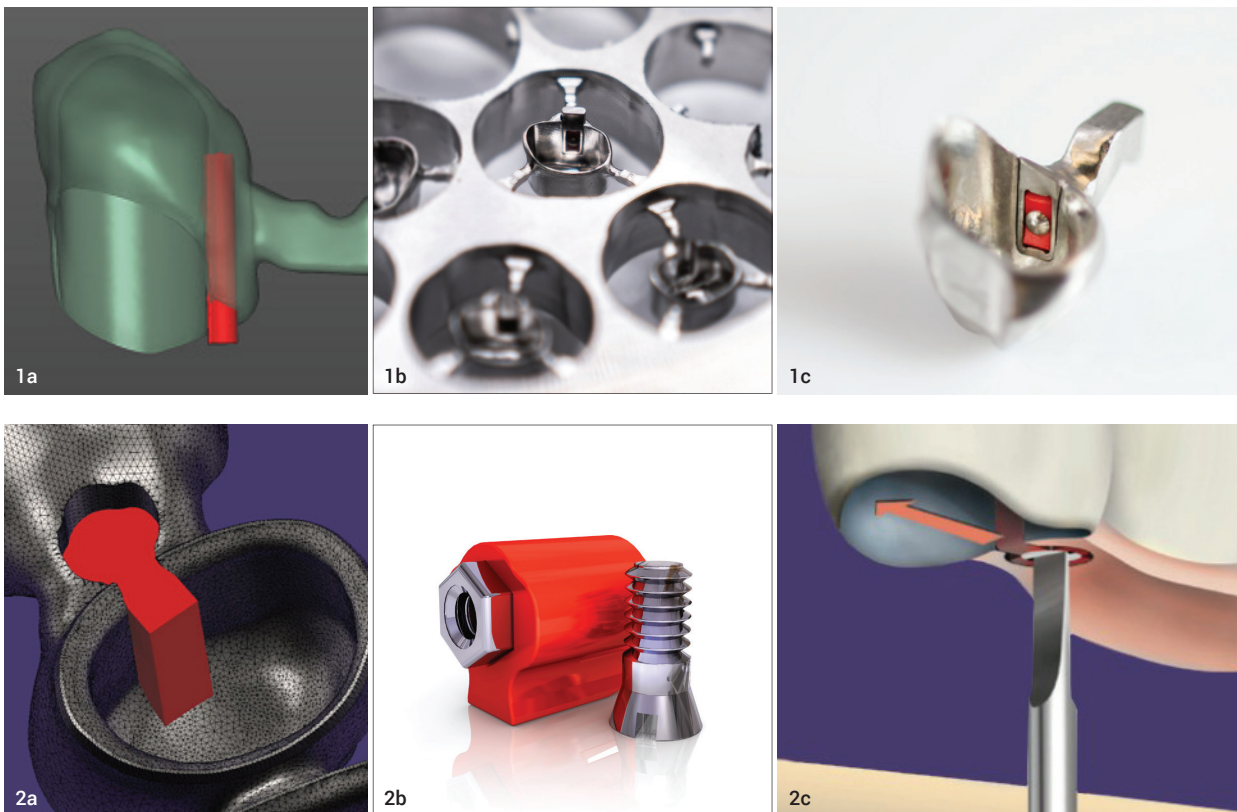


Abb. 1a–c: TK-Snap mit Titankugel, retentives Halteelement mit 4 Newton Haltekraft. Abb. 2a–c: TK-Soft, feinjustierbares Friktionselement.

In der zahntechnischen Fertigung erhalten CAD/CAM-gestützte Produktionen einen immer größeren Anteil. Als Befestigungsoption des herausnehmbaren Zahnersatzes erzielt die teleskopierende Doppelkrone mittlerweile einen berechtigten Marktanteil. Viele CAD/CAM-Zentren bieten eine präzise Fertigung von Primär- und Sekundärteleskopen an. Die Feinjustierung der Friktion und Haltekraft wird aber, wie in der manuellen Fertigung auch, direkt am Patienten eingestellt – die technische Option hierfür ist das händische Ausgummieren der Sekundärteleskope bei zu strammer Friktion und eine Neuanfertigung bei zu lockerer Haltekraft. Das nachträgliche Ausgummieren der Sekundärteleskope ist jedoch wie in der früheren komplett manuellen Fertigung aufgrund der fehlenden Präzision die große Schwachstelle im System. Die Verwendung des TK-Soft und TK-Snap Systems von Si-tec auch in der digitalen CAD/CAM-Fertigung ist der Garant für eine definierte und individuell einstellbare Haltekraft der Zahnprothese, auch bei im Laufe der Nutzungszeit veränderten Zahnstatus oder abrasivem Friktionsverlust. Aufwendige und damit kostenintensive Neuanfertigungen lassen sich mit den TK-Snap und TK-Soft Systemen vermeiden. Die Anprobe und der Tragekomfort des Zahnersatzes wird deutlich verbessert und trägt somit auch zur Patientenzufriedenheit mit der behandelnden Zahnarztpraxis bei.

Si-tec GmbH  
www.si-tec.de

## Erstes TPO-freies 3D-Druckharz

Mit Ceramill XTP hat Amann Girschbach ein 3D-Druckharz entwickelt, das als erstes seiner Art vollständig TPO-frei ist und auch auf weitere potenziell schädliche Stoffe wie MMA, BPA und THF-MA verzichtet. Das Material bietet Anwendern somit ein hohes Maß an Sicherheit. Die Bearbeitung von Ceramill XTP ist einfach und schnell, die hohe Oberflächenqualität sorgt für die gewohnt ästhetische Optik. Das neue 3D-Druckharz eignet sich bestens für die präzise Modellherstellung sowie für die Herstellung von thermostabilen Modellen. Durch die verbesserten Materialeigenschaften und die hohe Sedimentationsstabilität führt

die Verarbeitung von Ceramill XTP zu drastisch reduzierten Prozesszeiten. Die 3D-Druckmodelle lassen sich leicht reinigen und führen nach dem finalen Lichthärten zu einer glatten Oberflächenstruktur, gepaart mit einer herausragenden Haptik und Ästhetik. Ceramill XTP wurde grundsätzlich für alle dentalen Drucksysteme mit den Wellenlängen 385 und 405 nm entwickelt und ist in unterschiedlichen Farbtönen erhältlich. Für reproduzierbare Ergebnisse in höchster Qualität wurde Ceramill XTP im ersten Schritt für die 3D-Drucker NextDent 5100 sowie für 3D-Drucker der Marke ASIGA MAX UV validiert und somit vollumfänglich in den Workflow von Amann Girschbach integriert.

Amann Girschbach AG  
www.amanngirschbach.com



ANZEIGE

**Acry Plus Evo**  
Der CAD-CAM Zahn der die Zeit überdauert

www.logo-dent.de  
LOGO-DENT Tel. 07663 3094



## Erfolgsgeheimnis gutes Licht

Die neue, vielseitige LED-Arbeitsplatzleuchte Lablight Flex II von RIETH. verspricht dem Zahntechniker eine Vielzahl von Vorteilen für effektives Arbeiten: Das 5.500 K Tageslicht hat einen hohen Farbwiedergabeindex (CRI >90) für bestes Farbsehen. Die hochwertigen LEDs erzeugen ein homogenes, flimmerfreies Licht, das ein kontrastreiches und ermüdungsfreies Sehen und Arbeiten ermöglicht. 2.000 bis 10.000 Lux stehen dabei für genügend Ausleuchtungskraft auf der Arbeitsfläche zur Verfügung – selbstverständlich hocheffizient, energiesparend und mit geringer Wärmeentwicklung. Ein optionaler, abnehmbarer Diffusor-Aufsatz sorgt für weiches, homogenes Licht bei Keramik- oder Metallarbeiten. Die elegant-leichte Flex-Serie, ausgestattet mit einem hochwertigen Metall-Flexarm, ist immer optimal über der Arbeitsfläche positionierbar.

RIETH. Dentalprodukte  
www.rieth.dental



## Gold unter dem Weihnachtsbaum



auch zur finanziellen Sicherheit des Beschenkten bei. „Staatliche Währungen unterliegen durch wirtschaftliche Veränderungen der Gefahr, einen abrupten Wertverlust zu erleiden. Gold hat sich hingegen seit Jahrtausenden als wertstabile Zahlungsmethode und somit als Vermögensanlage bewährt“, erklärt Dominik Lochmann, Geschäftsführer der ESG Edelmetall-Service GmbH & Co. KG. Grund dafür: Es lässt sich nicht wie Geld endlos vermehren, weil das Edelmetall nur begrenzt auf dem Planeten vorkommt. Gold bietet daher die Möglichkeit, zu Weihnachten etwas Nützliches mit langfristigem

Weihnachten steht vor der Tür, und erneut beginnt für viele Menschen die Suche nach einem passenden Geschenk für ihre Freunde und Familienangehörigen. Für alle, die aus Mangel an Ideen nicht schon wieder Socken oder Gutscheine kaufen wollen, bietet sich Gold als eine abwechslungsreiche und wertvolle Alternative an. Es erfreut sich immer größerer Beliebtheit, denn das Edelmetall stellt nicht nur eine ausgefallene Geschenkidee dar, sondern trägt zusätzlich

Wert zu verschenken.

Weitere Informationen unter [www.scheideanstalt.de](http://www.scheideanstalt.de) und [www.edelmetall-handel.de](http://www.edelmetall-handel.de) oder [www.facebook.com/ESG.Edelmetall](https://www.facebook.com/ESG.Edelmetall)

ESG Edelmetall-Service GmbH & Co. KG  
[www.edelmetall-handel.de](http://www.edelmetall-handel.de)

## Starke Eigenmarken für das Dentallabor



Die Eigenmarken-Sortimente sind bequem und schnell unter [minilu.de](http://minilu.de) bestellbar.

Verlässliche und hochwertige Produkte gibt es auch zu günstigen Preisen. In meinem Shop habe ich mit Omnident und smartdent zwei Eigenmarken mit besonders starkem Preis-Leistungs-Verhältnis am Start, die es nur bei ausgewählten Dentalhändlern gibt. Die Produkte von Omnident und smartdent überzeugen nicht nur durch echte Sparpreise, sondern stehen in ihrer Qualität den großen Markenherstellern in nichts nach. Eine bewährte Empfehlung für das Labor ist z. B. das Omnident Prothesenfinish (Artikel-Nr. 19352), das zum Entfernen von Monomerresten auf prothetischen Arbeiten dient. Es wertet alle fertiggestellten Arbeiten auf, verleiht dem Objekt einen angenehmen, frischen Geschmack und veredelt es durch Hochglanz. Ein weiteres preisstarkes Produkt ist der Omnident Sekundenkleber (Artikel-Nr. 82228), ein Cyan-Acrylat-Kleber mit hoher Klebekraft, der nasse und trockene Gipse spaltfrei klebt.

minilu GmbH  
[www.minilu.de](http://www.minilu.de)

Infos zum Unternehmen



# Vielfalt ist Trumpf!

Zirkonoxide von Dental Direkt  
»Made in Germany«



»Na Jungs,  
wer traut sich...?«

Produktmanagerin Lisa Freiberg mit  
ihren Vertriebskollegen André Münnich  
und Stefan Glaser, Dental Direkt.



Dental Direkt GmbH  
Tel: +49 5225 86319-0  
E-Mail: [info@dentaldirekt.de](mailto:info@dentaldirekt.de)  
[www.dentaldirekt.de](http://www.dentaldirekt.de)





## Finanzielle Absicherung in wirtschaftlich schwierigen Zeiten



Die aktuelle Inflation, gestiegene Zinsen sowie hohe Material- und Energiekosten haben dramatische Auswirkungen – auch und gerade auf den Dentalmarkt. Zahlungseingänge verzögern sich, das Ausfallrisiko steigt und Liquiditätslücken entstehen. Immer mehr Dentallabore nutzen daher die Vorteile des Factoring. Mit einer Forderungsfinanzierung durch einen erfahrenen Factoringpartner genießen Unternehmen einen regresslosen Schutz vor Forderungsausfällen.

Ein solch erfahrener Finanzdienstleister ist die inhabergeführte Labor-Verrechnungs-Gesellschaft mbH (kurz LVG) in Stuttgart. Seit 1983 sichert die LVG als erstes

Unternehmen am Markt zuverlässig die Liquidität ihrer Kunden. Mit einem „Rundum-sorglos-Paket“ finanziert sie die laufenden Forderungen und Außenstände von Dentallaboren. Damit bleibt der finanzielle Spielraum des Labors erhalten, hohe Zinsen können vermieden und bestehende Bankverbindlichkeiten abgebaut werden. Mehr Informationen zu Dentalfactoring und die LVG unter [www.lvg.de](http://www.lvg.de)

**L.V.G. Labor-Verrechnungs-Gesellschaft mbH**  
[www.lvg.de](http://www.lvg.de)

ANZEIGE

# DIGITALE DENTALE TECHNOLOGIEN

**12./13. APRIL 2024**  
**KONGRESS DORTMUND**

**SAVE  
THE DATE**

[www.ddt-info.de](http://www.ddt-info.de)

OEMUS MEDIA AG Holbeinstraße 29 · 04229 Leipzig · Deutschland · Tel.: +49 341 48474-308 · [event@oemus-media.de](mailto:event@oemus-media.de)

## Neuheiten für die zeitsparende Chairside-Fertigung

orangedental erweitert das Portfolio der professionellen EVO-Serie um die EASY-Serie, welche ausschließlich für die Chairside-Anwendung entwickelt wurde: Mit der EASY Mill4, einer vierachsigen Nassschleifeinheit, und dem einzigartigen Perfit FS, einem voll durchgesinterten Zirkonoxid-Blockmaterial, lassen sich z. B. Kronen, zwei- bis dreigliedrige Brücken, Onlays, Inlays und Veneers in 20 bis 60 Minuten schleifen; und das bei hervorragenden Oberflächen, sehr kurzen Nachbearbeitungszeiten und ohne den zeitaufwendigen Sintervorgang.

Die EASY Mill5 mit ihren fünf Achsen ist als Trockenfräse ausgelegt, kann Blocks sowie Ronden fräsen und wurde für weiche Materialien wie PMMA, grünes Zirkon, PEEK, Wachs oder Composite entwickelt. Ein präziser Scan erfolgt mit dem Intraoral 3D-Scanner FUSSEN by orangedental, dessen Scandaten direkt in die Datenbank der hauseigenen byzz® Nxt Software übertragen werden. Danach erfolgt das Design mittels exocad ChairsideCAD und die Fertigung mit WorkNC Dental und der entsprechenden EASY Mill Fräse.

Infos zum Unternehmen



**orangedental GmbH & Co. KG**  
[www.orangedental.de](http://www.orangedental.de)

## Metaux Precieux kooperiert mit VITA

Metaux Precieux kooperiert mit der VITA Zahnfabrik, um die zahntechnische Digitalisierung gemeinsam voranzutreiben. Mit dem VITA VIONIC® SOLUTIONS Portfolio, das Metaux Precieux in sein Sortiment aufgenommen hat, geht das Stuttgarter Dentalunternehmen den nächsten Schritt auf dem Weg zur digitalen Prothese – hinsichtlich Qualität, Ästhetik, Effizienz oder auch Anwendungsmöglichkeiten. Denn VITA weiß ganz genau, wie Prothetik funktioniert und bietet die passenden Produkte auf dem Weg zur digital gefertigten Prothese an. Aus der VITA VIONIC DENT DISC multiColor können Anwender Zähne für Teil- und Vollprothesen fräsen und haben somit künftig die Wahl zwischen vorgefertigten und individuell erstellten Zähnen. Die VITA VIONIC DENT DISC multiColor besteht aus qualitativ hochwertigem Komposit-Material auf Polymethylmethacrylat-(PMMA-)Basis und überzeugt durch ihre einzigartigen Materialeigenschaften sowie durch die gewohnt hohe Qualität von VITA-Premiumzähnen. Dank silanisierendem Füllstoff sind die aus dieser Komposit-Ronde gefrästen Zähne deutlich abrasionsstabiler als die Mehrzahl der vergleichbaren Produkte, was eine positive Auswirkung auf die klinische Langlebigkeit erwarten lässt. Die Anwender profitieren von der einfachen Verarbeitung und der verbesserten Polierbarkeit. Dank des integrierten Farbverlaufs wird eine anspruchsvolle, natürliche Ästhetik erzielt, die der von natürlichen Zähnen täuschend nahekommt. Somit entfallen aufwendige Charakterisierungsarbeiten, wodurch Zeit und Geld gespart wird. Es müssen keine Abstriche in Sachen Qualität und Ästhetik gemacht werden. Und genau das ist es, was die VIONIC DENT DISC multiColor derzeit auf dem Dentalmarkt hervorhebt: Die Kombination aus hochwertigem Komposit, integriertem Farbverlauf und der Indikation für definitive Prothesenzähne – wodurch ein ganz neues Qualitätslevel für die gefräste Prothese erreicht wird.

Die VITA VIONIC DENT DISC multiColor eignet sich für die Fertigung hochwertiger Prothesen mittels CAD/CAM-Technologien.

**Metaux Precieux  
Dental GmbH**  
[www.m-p.dental](http://www.m-p.dental)

