

ZWP Study Club knackt die 30.000-Mitglieder-Marke

Der ZWP Study Club begeistert bereits seit über zwei Jahren seine Nutzer mit einem attraktiven und umfangreichen Fortbildungskonzept. Monatlich werden neue Webinare und interaktive Fälle veröffentlicht, die den Mitgliedern eine zeit- und ortsunabhängige, hochwertige Fortbildung ermöglichen. Die Fortbildungsplattform kann nun gut 30.000 Mitglieder vorweisen.

Entstanden ist der ZWP Study Club aus der Fusion des DT Study Clubs und des E-Learning-Segments der ZWP online CME-Community im Herbst 2021. Der Fokus lag von Beginn an auf einer unkomplizierten und vielfältigen Online-Fortbildung, welche die Mitglieder nach der Registrierung kostenlos nutzen können.

Neben Webinaren und Live-OPs zu zahlreichen Themen der Zahnmedizin und Zahntechnik, stehen auch Interviews und Mitschnitte von Kongressen zur Verfügung. Nach einer erfolgreichen Beantwortung des Multiple-Choice-Tests kann jeweils 1 CME-Punkt erworben werden. Und wer ein bisschen Seminarluft schnuppern will, kann via Chat während einer Live-Übertragung mit dem jeweiligen Referenten in Kontakt treten.

Abgerundet wird das Angebot des ZWP Study Clubs durch das umfangreiche Archiv, in dem alle Übertragungen als Aufzeichnung zur Verfügung stehen. So können auch bei verpassten Terminen CME-Punkte gesammelt werden. Ein Konzept, welches überzeugt und begeistert.

Sie sind noch nicht Mitglied im ZWP Study Club? Dann am besten gleich reinklicken, registrieren und fortbilden.

Übrigens: Neben den vielfältigen Möglichkeiten der Online-Fortbildung, bietet die OEMUS MEDIA AG auch seit mehr als 28 Jahren erfolgreich Präsenzveranstaltungen an. Schauen Sie doch mal vorbei. Wir freuen uns auf Sie und den persönlichen Austausch vor Ort! www.oemus.com/events

Quelle: OEMUS MEDIA AG



ZWP
Study Club



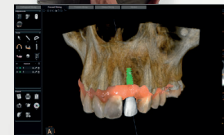
oemus.com



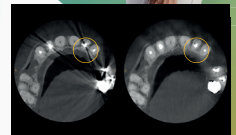
© SvetlaZ/shutterstock.com

CS 9600 DVT /
3D-Bildgebungssystem

Höchstmaß an Präzision



Prothetisch basierte
Implantatplanung mit
umfassender
Implantatbibliothek



CS MAR:
automatische Metall-
artefaktreduzierung
mit Vergleichsfunktion



CS Face Scan: realistische 3D-Bilder des
Gesichts für Kombination
mit dem DVT-Bild.



KI-gestützte
Positionierung

- 120-kV-Röntgenröhre für hohe Detailgenauigkeit & geringere Strahlenbelastung
- 14 verschieden wählbare Volumengrößen mit jeweils 3 wählbaren Auflösungsvarianten von Low Dose bis High Resolution
- Beste Positionierung durch 3 verschiedenste Assistenz-Systeme



CELLERANT
BEST OF CLASS
TECHNOLOGY AWARD

5 TIME WINNER

Weitere Informationen unter:
carestreamdental.de

