



Das progressiv-zweistufige TrioClear™ Aligner-System

Das Aligner-System von Permadental zeichnet sich durch Effizienz und Patientenfreundlichkeit aus.

Das Aligner-System TrioClear™ schafft mit nur zwei Schienen Zahnbewegungen bis zu 0,6 mm in nur 14 Tagen und steht ausschließlich Zahnarzt- und kieferorthopädischen Praxen zur Verfügung. Mit zwei Alignern je Set und einer Stärke von 0,5 mm (weich) und einer Stärke von 0,7 mm (hart) beeindruckt TrioClear™ die Anwender. Eine wissenschaftliche Studie¹ bestätigt, dass „durch die Verwendung einer Abfolge von Alignern mit progressiver Stärke die ausgeübten Kräfte erheblich reduziert werden und ein relativ konstanter Belastungsanstieg für jeden einzelnen Einstellungsschritt gewährleistet wird“.

Komfort ganz groß geschrieben

Der Wechsel im Sieben-Tage-Rhythmus zwischen den individuell angefertigten weichen und harten Alignern sorgt für vorhersehbare kieferorthopädische Kräfte, Komfort, Hygiene und Sicherheit. Die Aligner bestehen aus einem dreifach geschichteten, Bisphenol-A-freien und CE-zertifizierten Material. Die erweiterte Abdeckung der Gingiva bringt neben den zahnmedizinischen Vorteilen, bei z. B. Zähnen mit kurzer Kronenhöhe, auch ästhetische Pluspunkte. Bestellen Sie sich den TrioClear-Katalog als E-Paper oder als Printversion in die Praxis.

¹ Elkholy F, Lapatki B. Recommendation of a novel film-thickness sequence, 0.4, 0.5 and 0.75 mm, for aligner systems. JAO 2018;2:295-304.

Permadental GmbH
trioclear@permadental.de
www.permadental.de

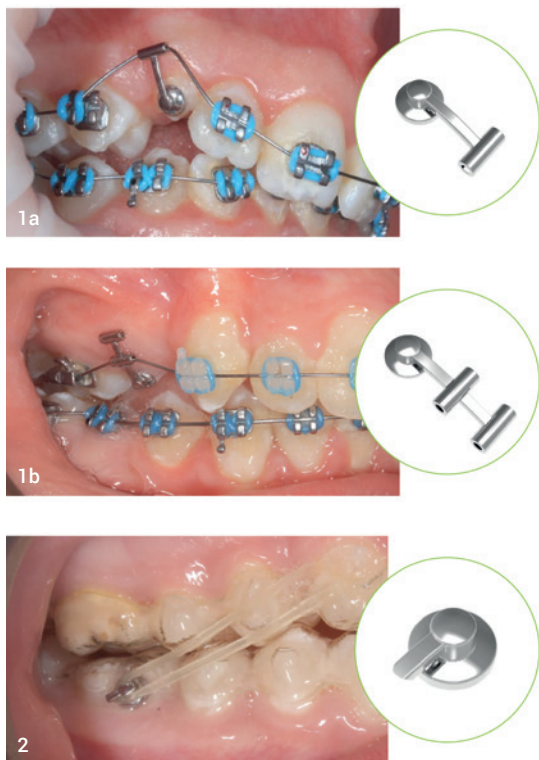


© permadental

Klein im Design, groß im Effekt

dentalline präsentiert neue hilfreiche Tools für die Multiband- und Aligner-Therapie.

Damit die Korrektur von Zahn- und Kieferfehlstellungen effektiv erfolgen kann, bedarf es nicht nur einer zuverlässigen Behandlungsapparatur. Mindestens genauso wichtig ist das ein oder andere Hilfsmittel, welches zur Lösung ganz bestimmter Aufgaben während des Therapieverlaufs zur Anwendung kommt.



Esmail Eruptor™

Gilt es im Rahmen einer Multibandbehandlung partiell durchgebrochene Zähne (z. B. 3er oder 7er) einzuordnen, stellt der Einsatz des Esmail Eruptor™ eine neue innovative Methode dar. Im Gegensatz zum Bracket, welches je nach Durchbruchgrad des Zahns nur eingeschränkt geklebt werden kann und immer wieder neu positioniert werden muss, ermöglicht das einzigartige Slot-design des Esmail Eruptor™ gleich die maximale Aktivierung des NiTi-Bogens. Ein Abwarten bis zum vollständigen Zahndurchbruch ist nicht erforderlich. Die mit einer 80-Gauge-Gitternetzbasis ausgestattete Durchbruchhilfe ist mit Single- oder Double-Tube erhältlich. Während die Ein-Röhrchen-Variante von Anfang an eine vollständige Aktivierung des Behandlungsbogens ermöglicht, gewährleistet der Einsatz der Doppelröhrchen-Variante eine sequenzielle Bogenaktivierung, was insbesondere bei hochstehenden und schrittweise zu bewegendem Eckzähnen von Vorteil ist.

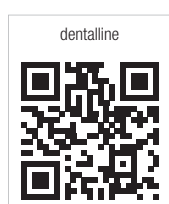
Aligner Button

Für die Aligner-Therapie ist ein neues Klebeknöpfchen verfügbar. Mit Haken sowie einem äußerst niedrigen Profil ausgestattet, ermöglicht dieses Patienten das bequeme Einhängen und Wechseln von Gummizügen, z. B. im Rahmen der Klasse II-Korrektur. Aufgrund seiner geringen Größe passt der Aligner Button perfekt in die Cut-outs der Korrekturschienen, für eine optimale Kontrolle der initiierten Zahnbewegung. Die neuen Tools sind ab sofort über dentalline erhältlich, und zwar in Packungen zu je 10 Stück.

Abb. 1a und b: Esmail Eruptor™ zur Einordnung partiell durchgebrochener Zähne. Das neue Tool ist als Single- oder Double-Tube erhältlich.

Abb. 2: Das Design des ebenfalls neuen Aligner Buttons ist perfekt auf die Cut-outs der Korrekturschienen abgestimmt.

(Bilder: © Esmail Eruptor / dentalline GmbH & Co. KG)



dentalline GmbH & Co. KG
info@dentalline.de
www.dentalline.de

Ortho-Strips System & Swingle

OrthoDepot erweitert Sortiment für die ASR.

In den letzten Jahren hat die approximale Schmelzreduktion (ASR) zur Auflösung von Engständen und zur Platzgewinnung zunehmend Verbreitung in der Praxis erfahren. Um dieser Entwicklung Rechnung zu tragen, hat OrthoDepot das Angebot an Materialien und Instrumenten für die ASR nochmals erweitert.

Ab sofort bietet OrthoDepot die beliebtesten Ortho-Strips®-Feilen und Swingle®-EVA-Winkelstücke für die interproximale Schmelzreduktion der Schweizer Firma Intensiv SA an.

Intensiv ist seit über 80 Jahren Schweizer Hersteller von Premiumprodukten mit konstant überragender Qualität. Die Wahl exzellenter Rohmaterialien wie Natur-Diamantkristalle und der einzigartigen Industrieprozesse mit Schweizer Präzision garantieren den Anwendern Produkte mit überragender Leistung.

Die oszillierenden Intensiv Swingle®-Winkelstücke, basierend auf der Synea-Reihe von W&H, sind ideal für die Verwendung von Feilen und Strips geeignet. Die Swingle®-Winkelstücke vereinbaren dabei zwei Funktionen, frei drehende axiale Position zur Anwendung diamantierter Feilen wie

Intensiv Proxoshape® und fixierte Position zur Anwendung oszillierender Feilen wie Intensiv Ortho-Strips®. Durch einen soliden Kippschalter am Winkelstückkopf kann der Anwender einfach zwischen diesen beiden Modi wechseln. Der Winkelstückkopf ist für eine umfangreichere Sicht auf das Operationsfeld klein gestaltet.

Die diamantierten Intensiv Ortho-Strips-Feilen sind in sechs verschiedenen Körnungen zur Öffnung der Kontaktpunkte, zur Zahnschmelzreduktion, Konturierung, Finierung und Politur erhältlich. Besonders praktisch sind die Ortho-Strips-Sets mit einer sinnvollen Auswahl an Feilen in einem sterilisierbaren Tray. Das gesamte Sortiment ist ab sofort unter www.orthodepot.de bestellbar.

OrthoDepot
info@orthodepot.com
www.orthodepot.de