

Zukunftweisender Praxisumbau mit kreislauffähiger Gestaltung

Ein Beitrag von Marlene Hartinger

Praxisdesign Der ZWP Designpreis 2023 gab exklusive Einblicke in eine hochmoderne und vielgesichtige Praxislandschaft. Ausgewählte Bewerbungen aus dem vergangenen Jahr bekommen daher 2024 noch mal eine Bühne und werden in der ZWP bis zur Bekanntgabe der neuen Siegerpraxis vorgestellt. Den Start macht die Berliner Praxis zahn_raum von Dr. Nadine Ballhausen. Sie gehörte zur Shortlist des ZWP Designpreis 2023 und stach besonders durch ihre stringente Nachhaltigkeit hervor.

Die Praxis wurde als Altpraxis im 90er-Jahre-Chic übernommen und nach der Übernahme kreislauffähig saniert.



Der Empfangstresen besteht aus Massivholz mit lösbaren Verbindungen, ohne Verleimung, um eine vollständige Rückführung der Materialien zu ermöglichen. Die Leuchte aus dem Praxisbestand wurde wiederverwendet und mit einer Filzverkleidung versehen, um ihr ein neues Aussehen zu verleihen.

Die Zahnarztpraxis zahn_raum im Berliner Stadtteil Prenzlauer Berg hat die ganze Familie im Blick: Dabei zielt der Prophylaxe-orientierte Ansatz der Praxis auf eine nachhaltige Zahnheilkunde, die schon dem ersten Zahn im Kindermund Aufmerksamkeit schenkt, damit die Behandlungsbedürftigkeit der Milchzähne und der späteren bleibenden Zähne so gering wie möglich gehalten wird. Die Praxis agiert in sieben Fachbereichen: Prophylaxe, Kinder- und Jugendzahnheilkunde, Endodontologie, konservierende Füllungstherapie, Parodontologie, Behandlungen von Funktionsstörungen des Kauapparats und hochwertiger Zahnersatz. „Der konsequent kreislauffähige Ausbau der Praxis ist einzigartig – die natürlichen Materialien wie Massivholz und Kalkputze sind die zentralen Elemente, welche die nachhaltig zahnmedizinische Behandlung unterstreichen“, so Sven Urselmann von urselmann interior. Die komplette Möblierung wurde aufwendig secondhand gesourced, Stühle und Empfangsbeleuchtung generalüberholt sowie alle anderen Produkte nach Cradle to Cradle verbaut. Weg von klinisch weißen Angsträumen, hin zu Räumen – positiv für Mensch und Natur.

Weitere Informationen gibt es auf: www.zahnraumberlin.de



Was ist Cradle2Cradle?

Cradle2Cradle (C2C) ist ein Konzept für nachhaltiges Design und Produktion, das darauf abzielt, Abfall zu eliminieren und Ressourcen zu schonen. Es basiert auf dem Prinzip, dass alle Materialien und Produkte in einem geschlossenen Kreislauf gehalten werden sollten, sodass sie entweder biologisch abbaubar sind oder in technischen Kreisläufen wiederverwendet werden können. So soll eine Wirtschaft geschaffen werden, die nicht auf der Ausbeutung von begrenzten Ressourcen beruht, sondern auf der Schaffung von Produkten, die der Natur zurückgeführt oder upgecycelt dem technischen Kreislauf wieder zuführbar sind.

Illustration: © Clemples – stock.adobe.com



© Magdalena Gruber

**ZWP
DESIGN-
PREIS 24**



ZWP Designpreis 2024: Machen Sie mit!

Haben auch Sie eine Praxis, die besonders nachhaltig aufgestellt ist oder durch ein besonderes Design hervorsteht – dann machen Sie mit beim ZWP Designpreis 2024! Alle Informationen und die Bewerbungsunterlagen stehen auf www.designpreis.org für Sie bereit! Einsendeschluss ist der 1. Juli 2024.

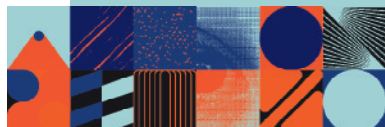


Illustration: © Normform – stock.adobe.com