

Neue Zahnpasta mit verbessertem Geschmack

Damit sich eine Gingivitis nicht zu einer Parodontitis entwickelt, ist die Änderung des Mundhygieneverhaltens wichtig. Die Behandlung von Plaque-induzierten Zahnfleischproblemen kann mit einer adäquaten Zahnpasta von den Betroffenen selbst unterstützt werden. Die neue Parodontax Zahnfleisch Active Repair verfügt über 67 Prozent Natriumbicarbonat und bekämpft die Ursache von Zahnfleischproblemen, indem sie Plaque viermal effektiver als eine Zahnpasta ohne Natriumbicarbonat entfernt. Die bisherige Parodontax-Formulierung wurde weiterentwickelt und durch eine geschmacksverbessernde Technologie optimiert. Die neue Natriumbicarbonat-Zahnpasta unterstützt damit auch die Patientencompliance. Mit einer Mischung aus gezielt ausgewählten Geschmackszutaten und einer cremigen Note schmeckt sie weniger salzig. Das Zähneputzen mit der neuen Parodontax Zahnfleisch Active Repair wird so zu einem lang anhaltenden Frischeerlebnis.



GSK Consumer Healthcare
GmbH & Co. KG
a Haleon Company
www.haleonhealthpartner.com/de-de/



3D-Desktop-Drucker für vielseitige Anwendungen

Heimerle + Meule bietet mit dem FilaPrintM einen einzigartigen 3D-Desktop-Drucker an, mit dem unter anderem Eldy Plus®-Filamente ab sofort in allen Farbvarianten gedruckt werden können. Dabei bietet das Material alle Vorzüge, die bereits von der Bearbeitung durch Fräsen bekannt sind. Die integrierte Kamera ermöglicht eine ortsunabhängige Überwachung des Druckvorgangs, der innovative Drive Belt garantiert einen nahezu pausenlosen Druckvorgang. „Unsere Kunden bestätigen die hohe Effizienz des FilaPrintM, der für sie eine große Entlastung im Laboralltag darstellt“, so Detlef Schröder, Bereichsleiter Dental von Heimerle + Meule.

Außerdem glänzt der 3D-Desktop-Drucker mit seiner Vielseitigkeit: Modelle, Bohrschablonen, Funktionslöffel und flexible Schienen lassen sich ebenso drucken wie Langzeitprovisorien, Prothesenbasen, Zahnkränze und Flexprothesen.

Heimerle + Meule GmbH
Tel.: +49 7231 940-0
www.heimerle-meule.com

Das moderne Zahnaufhellungssystem mit LED-Technologie für zu Hause



SDI Limited freut sich, die Einführung von Pola Light bekanntzugeben: ein fortschrittliches Zahnaufhellungssystem, das die preisgekrönte Aufhellungsformel von Pola mit einem LED-Mundstück kombiniert, welches die Aufhellung beschleunigt. Das Pola Light-System wird mit Pola Day 6% Wasserstoffperoxidgel geliefert. Pola Light ist einfach und komfortabel mit einer Behandlungsdauer von nur 20 Minuten pro Tag zu Hause anzuwenden. Die Gele wirken schnell und entfernen dank ihrer Zusammensetzung Langzeitverfärbungen in nur fünf Tagen. Dank hoher Viskosität und neutralem pH-Wert sorgen die Gele für den höchsten Patientenkomfort bei einem Zahnaufhellungssystem für zu Hause. Die einzigartige Mischung

schonender Zusatzstoffe und der hohe Wasseranteil verringern Empfindlichkeiten.

Das Pola LED-Mundstück deckt beide Zahnbögen ab und hat eine Universalgröße, es ist keine Praxisbehandlung und keine individuelle Schiene notwendig: zeitsparend für Patient und Zahnarzt in hochwertig gestalteter Verpackung. Ein Pola Light Kit enthält:
1x Pola LED-Mundstück
4 x 3 g Pola Day-Zahnaufhellungsspritzen
1x USB-Ladekabel
1x Bedienungsanleitung mit Zahnfarbschema

Die Pola-Produktpalette zur Zahnaufhellung wurde bereits bei Millionen von Patienten weltweit erfolgreich eingesetzt. SDI engagiert sich nachhaltig für bessere Lösungen zur Zahnaufhellung, die sicher, einfach und wirkungsvoll sind. Die Pola-Zahnaufheller sind eine australische Innovation und bei jedem Dentaldepot erhältlich.

Infos zum Unternehmen



SDI Germany GmbH
Tel.: +49 2203 9255-0
www.sdi.com.au

Perfektion in Serie – diesmal: Die EURUS S1 Holder von Belmont

Bestmögliche Hygiene, hohe Eleganz, optimale Ergonomie: Die Behandlungseinheiten der EURUS-Familie von Belmont verkörpern die Überzeugung des Traditionsunternehmens, Zahnärzten in aller Welt höchst zuverlässige und innovative Produkte in japanischer Qualität anzubieten. Ein umfassendes Sortiment an Hockern, Behandlungseinheiten und Arzttisch-Varianten wird den individuellen Anforderungen in herausragender Weise gerecht. Inzwischen ist die EURUS-Familie auf mehrere Modellvarianten angewachsen. Allen gemein ist der elektrohydraulische Antriebsmechanismus, der für eine sanfte und leise Bewegung sorgt. Alle Patientenstühle überzeugen durch eine niedrige Ausgangshöhe sowie eine einzigartige Tragfähigkeit von über 200 kg, die Knickstuhlmodelle zudem durch einen vereinfachten Ein- und Ausstieg. In diesem Jahr werden die einzelnen Variationen der EURUS-Familie in einer regelmäßigen Serie präsentiert: Die kompakte EURUS-Behandlungseinheit S1 Holder bietet stressfreies Arbeiten auf kleinstem Raum. Die direkt am Patientenstuhl montierte Speifontäne ermöglicht Patienten das Ausspucken aus jeder Position. Technisch durchdacht befinden sich die Anschlusspunkte auf der Frontseite der Bodendose. Alle Features zusammen machen die EURUS S1 Holder zum idealen Nachfolger für M1-Behandlungseinheiten und Einheiten mit ähnlichen Anschlüssen.



Infos zum Unternehmen

Belmont Takara Company Europe GmbH
Tel.: +49 69 506878-0
www.belmontdental.de

Intraoralscanner für einfache Handhabe und hohen Scankomfort

Mit dem Intraoralscanner Ceramill Map DRS lassen sich bezahnte Teilkiefer und Vollkiefer (vor und nach der Präparation) sowie Bissituationen und Implantatpositionen direkt in der Praxis scannen. Ein Vollkieferscan mit dem Ceramill Map DRS dauert nur wenige Minuten, je nach Erfahrung des Anwenders, und ist präziser als konventionelle Abformungen. Für schwer zugängliche Stellen stehen unterschiedlich hohe Scanspitzen zur Verfügung. Intelligente Features in der zugehörigen Software, wie etwa das automatische Löschen überflüssiger Daten oder das Zählen der Autoklavier-Zyklen, bieten Behandlern weitere Vorteile. Zusätzlich kann die Präparationslinie in der Scansoftware vom Zahnarzt selbst definiert, kontrolliert und bei Bedarf nachpräpariert werden. Die mit dem Ceramill Map DRS erfassten Daten können über die Plattform AG.Live in Echtzeit digital geteilt werden. Damit wird die Herstellung von Zahnersatz innerhalb eines Tages möglich – bei der Produktion in der Praxis sogar innerhalb einer Sitzung. Der Intraoralscanner Ceramill Map DRS ist zusammen mit dem Notebook, der Scansoftware und der Anbindung an AG.Live Teil des Ceramill DRS Connection Kits, das Praxis und Labor digital miteinander verbindet und die interdisziplinäre Zusammenarbeit vereinfacht.



Amann Girrbach AG
Tel.: +43 5523 62333-0
www.amanngirrbach.com

Bissregistriermaterial mit neuer Geschmacksrichtung

Müller-Omicron Dental, ein auf Dentalsilikone spezialisierter Hersteller mit Sitz in Lindlar, hat seine Produktfamilie im Bereich der Bissregistriermaterialien erweitert. Die neue fast set-Variante des beliebten Produktes topas PERFECT A85 bietet mit 30 Sek. nicht nur eine patientenfreundliche, kurze Mundverweildauer, sondern dank des Himbeeraromas auch ein völlig neues, fruchtiges Geschmackserlebnis. Wie bei allen Bissregistriermaterialien von Müller-Omicron verfügt auch diese Variante über eine hervorragende Thixotropie zur Minimierung des Kauwiderstandes. Dadurch werden mögliche Irritationen während des Registrierungsprozesses auf ein Minimum reduziert. Die Härte des Materials beträgt Shore A85. Das Ergebnis ist eine präzise Wiedergabe der Kieferverhältnisse in Schlussbissstellung.

Aktuell bietet der Hersteller topas PERFECT A85 fast set in einem attraktiven 2+1-Gratisangebot an. Darüber hinaus kann es risikolos getestet werden, mit 100 Prozent Geld-zurück-Garantie. Mehr Infos auf: www.mueller-omicron.de

Müller-Omicron GmbH & Co. KG
Tel.: +49 2266 474221
www.mueller-omicron.de



Emulsionsdesinfizienz zur Behandlung infizierter Wurzelkanäle

ED 84 ist bei Pulpa- und Wurzelkanalbehandlung zur aktiven Desinfektion und für Einlagen zu verwenden. Bei der Therapie von Parodontitis apicalis, acuta und chronica wird ED 84 mit der Pipette in den Wurzelkanal eingebracht und hochgepumpt. Wenn bei eröffnetem Foramen apicale auch ED 84 in das periapikale Gewebe eindringt, tritt kein Schaden ein, da ED 84 gewebefreundlich ist. Die mechanische Aufbereitung des infizierten Wurzelkanals reicht nicht aus. Trotz Kanalaufbereitung und -spülung verbleiben Mikroorganismen im Kanal. Die Abtötung dieser Keime macht eine temporäre Versorgung sinnvoll. ED 84 ist ein Emulsionsdesinfizienz, welches die Wirkstoffe Chloroxylenol (10 Prozent) und Kampfer (15 Prozent) enthält. Obwohl es schon verdünnt bakterio-statische Wirkung zeigt, soll es unverdünnt und bis zu zwei Tage bei bakteriendichtem Verschluss angewendet werden. ED 84 zeigt vor allem bei hoher Keimbelastung als Wurzelkanal-desinfizienz eine gute Leistung. Durch dünnflüssige Konsistenz werden Seitenkanälchen mit erreicht.

SPEIKO – Dr. Speier GmbH
Tel.: +49 521 770107-0
www.speiko.de



„Mit unverdünntem ED 84 erreicht man bereits nach kurzer Einwirkzeit eine Keimreduktion des infizierten Kanals um zwei bis drei log-Stufen. Dies zeigten Untersuchungen an extrahierten Zähnen mit vier Testkeimen.“

Quelle:
Schäfer, Bößmann, Untersuchung über die antimikrobielle Wirksamkeit von ED 84 zur Behandlung infizierter Wurzelkanäle, in: DZZ 2/99.

Endo Turbo: Neuer Reziprok-Motor mit Hub und Ultraschall

Nach der Einführung von NiTi-Feilen, Reziprok-Technik und Einfeilen-Systematik kommt nun die nächste Generation von Endo-Geräten auf den Markt: der Cumdente Endo Turbo. Mit einer Hubbewegung wird die Feile gleichzeitig zur Drehung leicht auf und ab bewegt, sodass Stufenbildung und Verkleben vermieden werden. Die Aufbereitung gelingt schneller und sicherer. Zusätzlich kann eine Ultraschallaktivierung zugeschaltet werden. Die Kanalwände werden dadurch ideal gereinigt, Biofilme disruptiert und die Feile (für alle Feilen geeignet) verklebt nicht. Natürlich können die Feilen gleichzeitig auch zur Spülaktivierung oder zur Kondensation von MTA-Zementen verwendet werden. Weitere Geräte sind überflüssig. Die Erfahrung und klinische Kompetenz von Cumdente und das Entwicklungs-Know-how von Woodpecker haben zu einer völlig neuen Gerätekombination geführt: Alle bekannten Funktionen sind enthalten: Autostop, Autoreverse, ein integrierter Apex-Locator, LCD-Screen und ein modernes, schnittiges Design. Dazu sind alle relevanten Feilensysteme vorprogrammiert. Ein mitgelieferter Funk-Fußschalter erleichtert das Auswählen der gewünschten Funktionen bei laufender Anwendung.

Der Vertrieb erfolgt exklusiv durch Cumdente GmbH.



- Reziprok oder rotierend: Aufbereiten.
- Zusätzlicher Hub: Stufen passieren
- Zusätzlicher Ultraschall: Biofilm disruptieren. Spülung aktivieren.
- MTA kondensieren.

Cumdente GmbH
Tel.: +49 7071 9755721
www.cumdente.de

Mundspülung mit 99 Prozent natürlichen Inhaltsstoffen



Die neue GUM® BIO Mundspülung trägt zur Plaquekontrolle, Remineralisierung des Zahnschmelzes und zum Schutz von Zahnfleisch und Mundschleimhaut bei. Sie wurde als optimale Ergänzung zur GUM® BIO Zahnpasta nach neuesten wissenschaftlichen Standards entwickelt. Beide Produkte enthalten 99 Prozent natürliche Inhaltsstoffe sowie Fluorid gemäß den Empfehlungen der Europäischen Föderation für Parodontologie (EFP). Die erfrischende Pfefferminze und die beruhigende Aloe vera aus kontrolliert biologischem Anbau sind sanfte, wirksame Bestandteile bei der täglichen Mundhygiene und verleihen einen frischen Atem. Zusätzlich enthält die GUM® BIO Mundspülung Kamille, die antiinflammatorische und antibakterielle Eigenschaften hat.

Die GUM® BIO Mundspülung und die GUM® BIO Zahnpasta sind sowohl mit dem Cosmos Organic Siegel als auch dem V-Siegel (vegan) ausgezeichnet. 99 Prozent der gesamten Inhaltsstoffe sind natürlich. Das enthaltene Fluorid (250 ppm in der Mundspülung, 1.450 ppm in der Zahnpasta) sorgt für eine effektive Kariesprophylaxe und Remineralisierung des Zahnschmelzes. Dem aktuellen Stand der Forschung zufolge können fluoridierte Zahncremes und Mundspülungen ab dem Kindesalter sicher eingesetzt werden.³ Die GUM® BIO Mundspülung und Zahnpasta enthalten keinen Alkohol, sodass sie sich auch für Kinder ab sieben Jahren eignen. Außerdem sind beide frei von Gluten und Laktose.



Das Cosmos Organic Siegel zeichnet Produkte aus, die strenge Kriterien erfüllen: mindestens 95 Prozent natürliche Inhaltsstoffe, 95–100 Prozent organische Zutaten, und ein hoher Anteil aus kontrolliert biologischem Anbau. Das V-Siegel (vegan) erfordert, dass Produkte keine tierischen Bestandteile enthalten, inklusive Nebenprodukte, und kennzeichnet eventuelle gentechnisch veränderte Inhaltsstoffe auf der Verpackung.

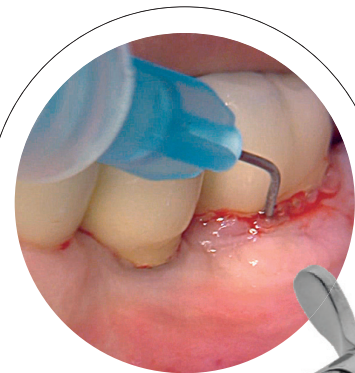
SUNSTAR Deutschland GmbH
Tel.: +49 7673 885-10855
professional.sunstargum.com/de

Infos zum Unternehmen



Therapiekonzept für parodontale und periimplantäre Infektionen

Parodontale und periimplantäre Entzündungen können im schlimmsten Fall zum Verlust des betroffenen Zahns bzw. des Implantats und der Suprakonstruktion führen. Mit dem Therapiekonzept CLEAN & SEAL® steht eine wirksame Behandlungssequenz zur Verbesserung und Stabilisierung der entzündeten Gewebesituation zur Verfügung. Im ersten Schritt – „CLEAN“ – erfolgt mithilfe des mechanischen Débridements und dem Reinigungsgel PERISOLV® auf Hypochloritbasis eine sorgfältige Entfernung des Biofilms. Im zweiten Schritt – „SEAL“ – wird die gereinigte Wundstelle mit vernetzter Hyaluronsäure (xHyA) versiegelt. xHyA beschleunigt die Heilungsprozesse und schützt vor einer erneuten Infektion.



REGEDENT GmbH
Tel.: +49 9324 6049927
www.regedent.de