

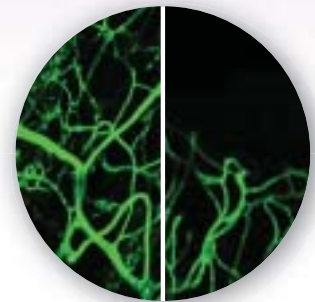
## DIE EINZIGE INTAKTE EXTRAZELLULÄRE MATRIX (ECM) ZUM REMODELLIEREN VON WEICHGEWEBE

**DynaMatrix** verfügt sowohl über eine dreidimensionale Struktur, als auch über signalisierende Proteine, die für die Geweberegeneration wichtig sind. Die signalisierenden Proteine in der Membran kommunizieren mit dem Körper und unterstützen so den natürlichen Heilungsprozess.



- ▶ Intakte Submucosa des Dünndarms vom Schwein (SIS), die ihre dreidimensionale Struktur behält. Intakt gewonnenes Gewebe enthält Kollagen plus Proteine, was maßgeblich zur Stärke des Gewebes beiträgt. Diese Proteine enthalten Wachstumsfaktoren, Glycoproteine und Glykosaminoglycane (GAGs).
- ▶ DynaMatrix wird in natürliches Gewebe umgebaut; es wird vom Körper wie körpereigenes Gewebe aufgenommen.
- ▶ Mit Hilfe von DynaMatrix generiertes Gewebe ist kaum zu unterscheiden von autogenen Transplantaten.
- ▶ Exzellente Eigenschaften in der Handhabung; kann exponiert liegen; DynaMatrix ist im trockenen Zustand leicht zu schneiden, reißt aber auch in nassem Zustand nicht; flexibel und stark.

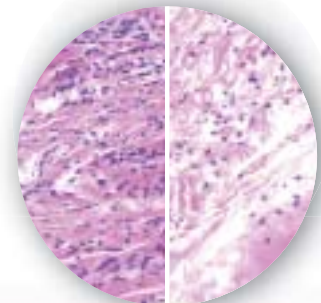
DynaMatrix unterstützt die  
Angiogenese



DynaMatrix  
mit Signalen

Nur Gerüst

DynaMatrix unterstützt das  
Einwachsen von Gewebe



DynaMatrix  
mit Signalen

Nur Gerüst