

## Remineralisationspaste und Zahnlack bei MIH und mehr

Bei empfindlichen Zahnhälsen und zur Remineralisation von Initialkaries sowie bei Hypomineralisation (MIH) kann dauerhaft eine Remineralisationspaste (ApaCare Repair) nach dem Zähneputzen oder mittels Schiene aufgetragen werden. Bei stärkeren Beschwerden empfiehlt sich eine mehrtägige Anwendung eines mineralisierenden Zahnlacks (ApaCare Zahnlack). Dieser ist auch besonders geeignet für die Anwendung bei festsitzenden kieferorthopädischen Zahnsparren (Brackets) zur Vermeidung von Karies und Entkalkung (White Spots). Beide Produkte enthalten mikrofeines Hydroxylapatit, welches auch als „flüssiger Zahnschmelz“ bezeichnet wird. Die Wirkung wurde in mehreren Studien wissenschaftlich bestätigt.

### Cumdente GmbH

Tel.: +49 7071 9755721  
www.cumdente.de

## Zinnfluoridhaltige Zahnpasta bei Dentinhypersensibilität

Obwohl Dentinhypersensibilität (DHS) erhebliche Schmerzen verursachen kann, wird der pathologische Schmerzzustand in der Prophylaxe nicht routinemäßig besprochen. Hintergründe für die Barrieren zur Besprechung seitens des zahnmedizinischen Fachpersonals untersuchte eine 2023 veröffentlichte Studie der Universität Oxford. Typische Barrieren waren unter anderem die fehlende Wahrnehmung der Relevanz, Schwierigkeiten bei der Diagnose oder die Berufskultur im Team. Als begünstigende Faktoren für Gespräche wurden standardisierte Checklisten, Verfügbarkeit von Zahnpasta-Proben und das tatsächliche Auftreten von DHS während der Behandlung angeführt. Die Analyse kam zu dem Schluss, psychosoziale Barrieren abzubauen und die begünstigenden Faktoren zu stärken, um Gespräche zu erleichtern. Eine Möglichkeit, Patienten mit DHS zu unterstützen, ist die Empfehlung einer zinnfluoridhaltigen Zahnpasta für die tägliche Zahnpflege. In zwei klinischen Studien an Patienten mit DHS wurde eine signifikante Reduktion der Schmerzempfindlichkeit durch die zweimal tägliche Verwendung der Zahnpasta Sensodyne Repair & Protect belegt.

### GSK Consumer Healthcare GmbH & Co. KG a Haleon Company

www.haleonhealthpartner.com/de-de/



Literatur



# Das vielseitige Füllungsmaterial für jeden Zahnarzt

Die Restaurative Zahnmedizin ist eine Synthese von Kunst und Wissenschaft. Zu den wichtigsten Entscheidungen eines Zahnarztes gehört die Wahl des richtigen Füllungsmaterials. Es soll anwenderfreundlich sein, ästhetisch anspruchsvolle Patienten überzeugen – und sich stoisch über die Jahre bewähren. Welches Universalkomposit Sie wählen, ist zentral für die Gesundheit und Zufriedenheit Ihrer Patienten. Kurz- wie langfristig?

## Universalkomposit mit Potenzial

Ein innovatives Universalkomposit aus Australien hat das Potenzial, alle Ihre klinischen Anforderungen zu erfüllen. Luna 2 (SDI Limited) ist ein neues, BPA-freies Universalkomposit – ein wichtiger Vorteil bei gesundheitsbewussten Patienten (Abb. 1). Bisphenol A (BPA) ist ein organischer Inhaltsstoff von Materialien, die in diversen Bereichen der Industrie und des Gesundheitswesens genutzt werden, inklusive vieler dentaler Komposite. Eine höhere Freisetzung von BPA kann zur Absorption durch orale und gastrointestinale Schleimhäute führen, mit hohem Risiko lokaler und systemischer Toxizität.<sup>1</sup> Luna 2 ist die Lösung für dieses Problem.

## Weitere Vorteile

BPA-frei zu sein, ist aber nur ein Vorteil. Über 100 Zahnärzte weltweit haben Luna 2 schon in einem speziellen „Prerelease“ von SDI klinisch angewandt. Sie lobten das Handling, die Farbpassung und die Polierbarkeit von Luna 2 – ein Beleg, dass unser Komposit eine große Zukunft vor sich hat. Nach den Rückmeldungen dieser Praktiker zeichnet sich Luna 2 durch leichte Modellierbarkeit, nicht klebrige Konsistenz, exzellente Politur, sehr hohe Röntgenopazität und verlässliche mechanische Eigenschaften aus (Abb. 2a und b).

Die Farbpassung gelingt bei Luna 2 mühelos. Die Wahl der richtigen Farbe ist mitunter ein komplexer Vorgang. Sie ist auch die größte Frustrationsquelle für Behandler und Patienten.<sup>2</sup> Meist ergibt sich eine falsche Farbe aus einer falsch gewählten Helligkeit.<sup>3,4</sup>

Für eine exaktere Farbauswahl bietet nun Luna 2 die „Logical Shade Matching Technology“ mit Chamäleon-Effekt. SDI entwickelte die Farben von Luna 2 mit Helligkeit als Priorität und arrangierte die Pigmente logisch ansteigend. So wurde das System optimiert und der Abgleich mit der VITA classical® Farbskala vereinfacht und beschleunigt (Abb. 3a und b).

Daneben überzeugt die Formulierung von Luna 2 durch lebensechte Transluzenz, Opaleszenz und Fluoreszenz. Luna 2 liefert durchgängig vorhersagbare und exaktere ästhetische Resultate (Abb. 4).

## Mechanischen Eigenschaften

Luna 2 enttäuscht auch hier nicht, es hält dank seiner hohen Druckfestigkeit von 360 MPa selbst starken Kaukräften stand und verringert dank seiner sehr hohen Biegefestigkeit von 130 MPa das Versagensrisiko in stark belasteten Bereichen durch den Abbau von Spannungen aus Druckkräften.<sup>5</sup>

Außerdem ist Luna 2 mit seiner exzellenten Röntgenopazität von 250 Prozent Aluminium durch einen klaren Kontrast leicht und präzise erkennbar und vereinfacht so Diagnosen (Abb. 5).

## Packungsgröße

Erhältlich ist Luna 2 in Spritzen und Complets (Einmaldosen), in zwölf Farben, inklusive einer inzisalen, zweier opaker und zweier Extra-Bleach-Farben.

Und damit nicht genug: Luna 2 harmoniert auch gut mit Luna Flow – dem neuen fließfähigen Universalkomposit von SDI.

<sup>1</sup> An integrative review on the toxicity of Bisphenol A (BPA) released from resin composites used in dentistry. Ligia Lopes-Rocha, Lara Ribeiro-Gonçalves, Bruno Henriques, Mutlu Özcan, Maria Elizabeth Tiritan, Júlio C. M. Souza. First published 08 April 2021 [https://www.researchgate.net/publication/350755430\\_An\\_integrative\\_review\\_on\\_the\\_toxicity\\_of\\_Bisphenol\\_A\\_BPA\\_released\\_from\\_resin\\_composites\\_used\\_in\\_dentistry](https://www.researchgate.net/publication/350755430_An_integrative_review_on_the_toxicity_of_Bisphenol_A_BPA_released_from_resin_composites_used_in_dentistry)

<sup>2</sup> Color and Shade Matching. S. Monalaj, S. Narayanawamy. [https://www.researchgate.net/publication/347993804\\_Color\\_and\\_Shade\\_Matching](https://www.researchgate.net/publication/347993804_Color_and_Shade_Matching)

<sup>3</sup> Analysis of variables that can interfere with tooth colour. Masters dissertation. Bernadete Rodrigues do Amaral & Edson Dias da Costa Junior. University of Brasilia, Brazil, 2006.

<sup>4</sup> Achieving the predictable composite resin restoration: the nature of colour. David Klaff. INTERNATIONAL DENTISTRY SA VOL. 12, NO. 2

<sup>5</sup> The Evaluation of Flexural Strength of Composite Resin Materials with and without Fibre. Mustafa Gundogdu et al (2014), Dentistry Vol 4 Issue 9 1000259



Abb. 1: Luna 2 (SDI Limited) ist ein neues, BPA-freies Universalkomposit.

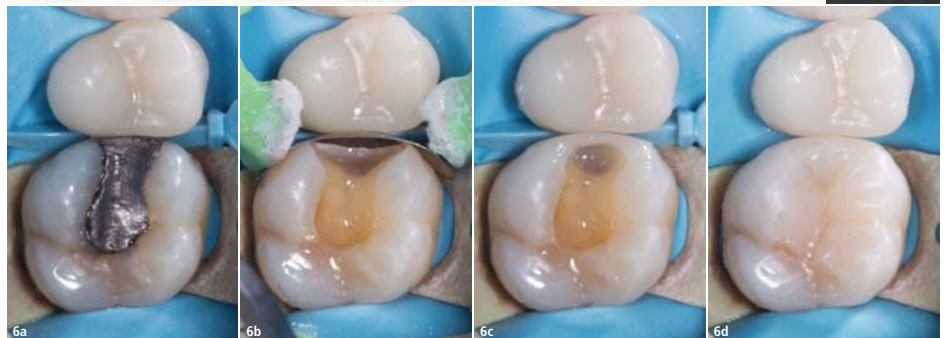
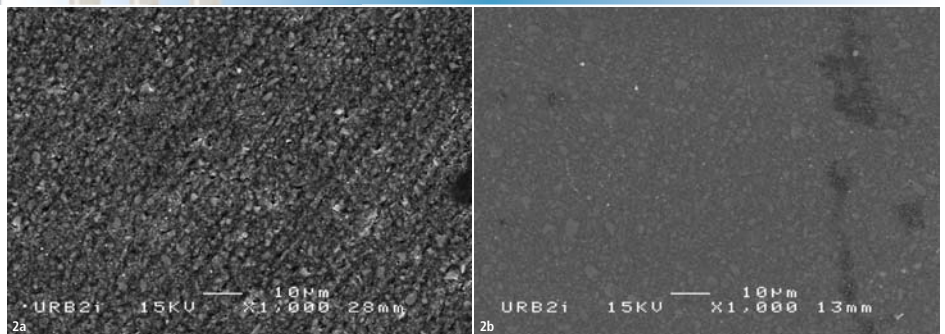


Abb. 2 a und b: REM vor (a) und nach (b) dem Finieren und Polieren. (Unabhängig getestet von der Forschungsstelle Innovative Biomaterialien und Grenzflächen – URB2i, Forschungsteam UR4462, Paris Descartes, Direktor: Dr. Jean-Pierre Attat) – Abb. 3a und b: Vorher (a) und Nachher (b); Aufnahmen von Dr. Giovanna Neri, Brasilien. – Abb. 4: Transluzenz bei verschiedenen Stärken von Luna 2 Farbe A2. – Abb. 5: Röntgenopazität (Luna 2, Luna Flow und Dentin), Aufnahme von SDI Limited – Australien. – Abb. 6a–d: Luna 2 in der Anwendung – Aufnahmen von Dr. Bill Gergis, Australien.

## SDI Germany GmbH

Hansestraße 85 · 51149 Köln  
Tel.: +49 2203 9255-0 · Fax: +49 2203 9255-200  
[www.sdi.com.au/de/de/](http://www.sdi.com.au/de/de/)