

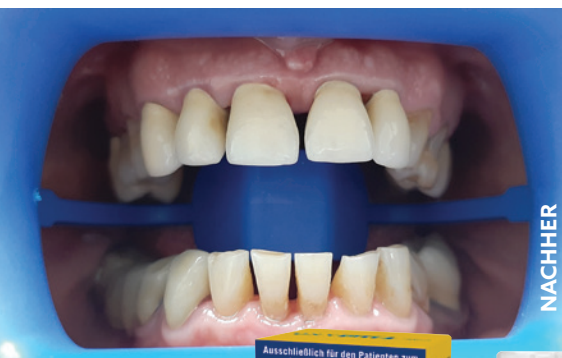
## Symbiose und Erhalt der „guten Bakterien“

Infos zum  
Unternehmen



In der Vergangenheit lag die Konzentration in der PA-Therapie auf der vollumfänglichen Eliminierung sämtlicher Keime. Heute weiß man jedoch, dass es eine Symbiose mit vielen positiven Bakterien im Mundraum gibt. Diese helfen bei der Verstoffwechslung unserer Nährstoffe und bilden einen Teil des natürlichen Schutzmantels. Für die gezielte Bekämpfung negativer, anaerober Bakterien wurde OXYSAFE® GEL Professional entwickelt. Seine patentierte Technologie auf Aktivsauerstoffbasis (Kohlenwasserstoff-Oxoborat-Komplex) wird durch Kontakt mit der Schleimhaut aktiviert, eliminiert ausschließlich die gramnegativen anaeroben Bakterien und erhält das restliche Keimspektrum. Das mit Sauerstoff angereicherte Mikromilieu hat einen positiven Effekt auf die Behandlung entzündeter Zahnfleischtaschen und beschleunigt nachweislich die Wundheilung. OXYSAFE® Professional unterstützt durch seinen erhöhten Sauerstoffanteil sowohl die antibakterielle und fungizide Wirkung als auch die Regeneration von entzündetem Gewebe. Das Gel schützt die Mundflora, ohne dabei die Mukosazellen oder Osteoblasten anzugreifen.<sup>1</sup> Es eignet sich ideal für den begleitenden Einsatz in der antiinfektiösen Therapie und unterstützenden Parodontaltherapie. Das Gel erzielt hervorragende klinische Ergebnisse und lässt sich delegiert durch die Prophylaxefachkraft in die Therapie integrieren.

1 Berendsen et al. (2014). Ardox-X® adjunctive topical active oxygen application in periodontitis and peri-implantitis – a pilot study, 2-18.



Hager & Werken GmbH & Co. KG • Tel.: +49 203 99269-0 • www.hagerwerken.de

## 3D-Desktop-Drucker für vielseitige Anwendungen

Heimerle + Meule bietet mit dem FilaPrintM einen einzigartigen 3D-Desktop-Drucker an, mit dem unter anderem Eldy Plus®-Filamente ab sofort in allen Farbvarianten gedruckt werden können. Dabei bietet das Material alle Vorzüge, die bereits von der Bearbeitung durch Fräsen bekannt sind. Die integrierte Kamera ermöglicht eine ortsunabhängige Überwachung des Druckvorgangs, der innovative Drive Belt garantiert einen nahezu pausenlosen Druckvorgang. „Unsere Kunden bestätigen die hohe Effizienz des FilaPrintM, der für sie eine große Entlastung im Laboralltag darstellt“, so Detlef Schröder, Bereichsleiter Dental von Heimerle + Meule. Außerdem glänzt der 3D-Desktop-Drucker mit seiner Vielseitigkeit: Modelle, Bohrschablonen, Funktionslöffel und flexible Schienen lassen sich ebenso drucken wie Langzeitprovisorien, Prothesenbasen, Zahnkränze und Flexprothesen.

Heimerle + Meule GmbH  
Tel.: +49 7231 940-0 • www.heimerle-meule.com

