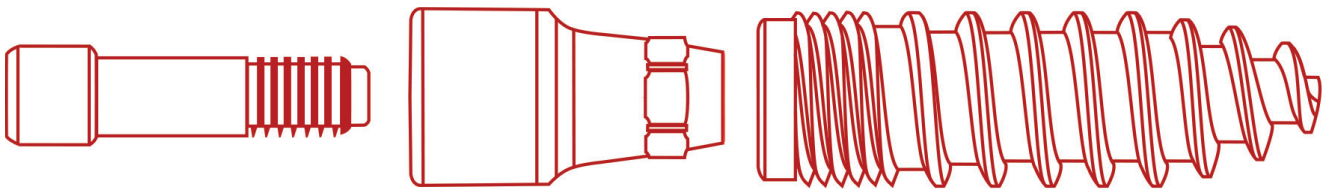


# Sanfte Weichgewebe- behandlung für optimale Ergebnisse

Das Gingiva-Shuttle von Champions-Implants ist eine innovative Lösung, die darauf abzielt, den Heilungsprozess und das ästhetische Ergebnis nach einer Implantatbehandlung zu verbessern. Dieses Instrument wurde speziell dazu entwickelt, das Weichgewebe während der Implantatinserterion zu schonen und zu schützen.



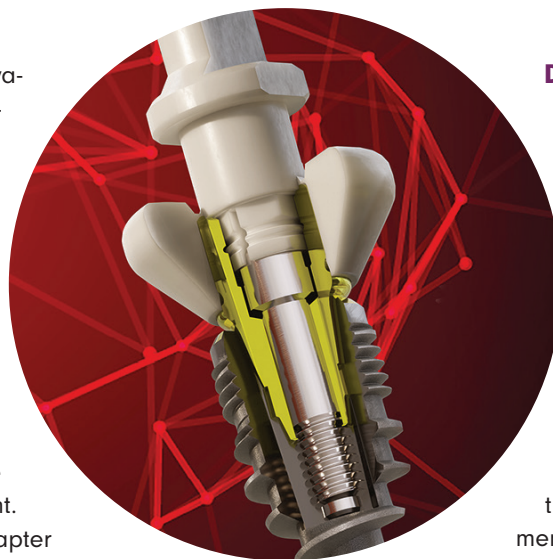
Durch die Verwendung des Gingiva-Shuttles können Zahnärzte eine verbesserte ästhetische Integration des Implantats erreichen, da das Weichgewebe effektiv geschützt wird und die natürliche Kontur des Zahnfleisches erhalten bleibt. Dies trägt dazu bei, eine harmonische Ästhetik zu gewährleisten.

Darüber hinaus kann das Gingiva-Shuttle auch den Heilungsprozess beschleunigen, da es eine schnellere Regeneration ermöglicht.

Das Shuttle ist über einen Hexadapter mit dem Implantatkörper verbunden. Dieser Hexadapter bildet später die Verbindung zum Abutment. Ein entscheidender Faktor für die langfristige Stabilität des Implantats ist der extrem kleine Mikrospace (<math><0,6\mu\text{m}</math>) zwischen Abutment und Implantatkörper. Die Insertionskraft wirkt nicht direkt auf den Implantatkörper, sondern auf das patentierte „Gingiva-Shuttle“ samt Halteschraube, das werkseitig mit etwa 10 Ncm auf dem Implantat bakteriendicht montiert ist.

Das Shuttle absorbiert die Insertionskräfte, um eine Verformung des Implantatkörpers oder eine Beschädigung des Gewindes zu verhindern. Es verbleibt bis zum Einsetzen des finalen Zahnersatzes auf dem Implantat, wodurch eine Kontamination des Implantatinnenlebens vermieden wird.

Champions-Implants bietet interessante Fortbildungsveranstaltungen an, um u. a. in der richtigen Anwendung des Gin-



## Der Shuttle übernimmt vier Funktionen

- Insertionstool
- Verschlusschraube
- Gingivaformer
- Abformungstool

giva-Shuttles zu schulen und zu unterstützen sowie die bestmöglichen Ergebnisse für Patienten zu erzielen. Diese Schulungen umfassen theoretische Parts sowie praktische Workshops, die den Teilnehmenden den Umgang mit dem Instrument aktiv vermitteln und sicherstellen, dass der Erfolg in der praktischen Anwendung garantiert ist. Das Gingiva-Shuttle von Champions-Implants ist ein bedeutendes Tool in der Weiterentwicklung der Dental-Implantologie. Es optimiert den Workflow von Implantatbehandlungen und erreicht ein Höchstmaß an Patientenzufriedenheit durch Sicherheit und Ästhetik.

## kontakt.

**Champions-Implants GmbH**

Champions Platz 1 · 55237 Flonheim

[www.championsimplants.com](http://www.championsimplants.com)

Infos zum Unternehmen



## MinerOss<sup>®</sup> A – die allogene Alternative zu autologen Transplantaten



Die Pflichtangaben finden Sie unter  
[www.camlog.de/mineross-a-angaben](http://www.camlog.de/mineross-a-angaben)

MinerOss<sup>®</sup> A ist ein aus menschlichem Spenderknochen hergestelltes Allograft. Es bietet eine hervorragende Alternative zur Knochenentnahme bei Patienten:

- Natürliche Knochenzusammensetzung – mineralisiertes humanes Kollagen
- Hohe biologische Regenerationsfähigkeit und natürliches Remodelling<sup>1,2</sup>
- Osteokondutive Eigenschaften unterstützen den kontrollierten Gewebeumbau

[www.camlog.de/mineross-a](http://www.camlog.de/mineross-a)

patient28PRO  
Schützt Ihre Implantatversorgung

<sup>1</sup> Solakoglu et al. Clin Implant Dent Relat Res. 2019, 21, 1002-1016.

<sup>2</sup> Wen et al. J Periodontol. 2020 Feb;91(2):215-222.

MinerOss<sup>®</sup> A wird von C+TBA hergestellt. BioHorizons<sup>®</sup> und MinerOss<sup>®</sup> sind eingetragene Marken von BioHorizons. Sie sind aber unter Umständen nicht in allen Märkten eingetragen. Alle Rechte vorbehalten.

a perfect fit

camlog

