

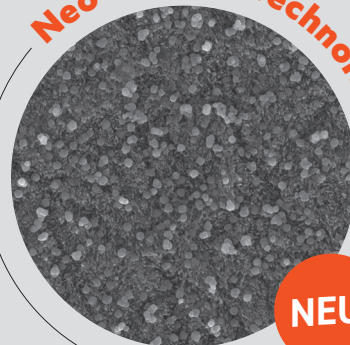
Nachhaltige, vegane Weiterentwicklung des Aminfluorids:

Neo-Aminex Technologie

Mikroskopische Aufnahmen der Zahnschmelzoberfläche, nachdem sie zwei Minuten einer 1.400 ppm Fluoridlösung bei einem pH-Wert von 4,5 ausgesetzt wurde. Der pH-Wert der Neo-Aminex Technologie fördert und erhält die schnelle Bildung von Kalziumfluorid-ähnlichen Strukturen auf der Zahnoberfläche. **Oben im Bild Neo-Aminex Technologie, unten Natriumfluorid.**

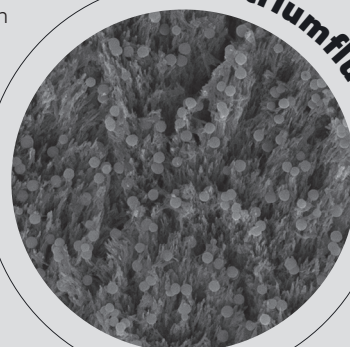
In der neuen Generation der elmex® und meridol® Zahnpasten und Mundspülungen kommt anstelle des Aminfluorids die neue Neo-Aminex Technologie zum Einsatz. Organische Aminbasen und Natriumfluorid sind hier als Einzelsubstanzen enthalten. Durch eine effizientere Produktionsweise können bis zu vier Prozent CO₂-Emissionen reduziert werden.¹ Alle Ausgangsstoffe sind zudem rein pflanzlichen Ursprungs. Über sechs Jahrzehnte hat sich das von CPGABA entwickelte Aminfluorid in der Kariesprävention bewiesen. Es erzeugt eine nachweislich stärkere Anlagerung von Kalziumfluorid auf der Zahnoberfläche als herkömmliche Fluoridzahnpasten.² Am Zahn zeigt die neue Neo-Aminex Technologie die bewährte Wirkung: Die organische Aminbase wird stark von der Zahnoberfläche angezogen und trägt dazu bei, dass das Fluorid an die Zahnschmelzoberfläche gelangt. Zugleich ermöglicht der pH-Wert der Formulierung eine effektive Bildung von Kalziumfluorid (CaF₂)-Globuli. Elektronenmikroskopische Aufnahmen zeigen eine dichte, vor Karies schützende CaF₂-Schicht an der Zahnoberfläche.³

Neo-Aminex Technologie



NEU!

Natriumfluorid



CP GABA GmbH • Tel.: +49 40 7319-0125 • www.cpgabaprofessional.de

Literatur



Endo-Turbo für sichere und zeitsparende WK-Aufbereitung

Der neue Cumdente Endo Turbo schließt offenbar eine große Lücke in der Wurzelkanal(WK)-Aufbereitung. Die Kombination aus WK-Aufbereitungsgerät und Ultraschallschwingung in einem Gerät ist gänzlich neu. Und der zusätzlich mögliche, überlagerbare Längs-Hub der Feile ist ein wahrlicher Turbo bei der Aufbereitung. Aufbereiten, infiziertes Material abtragen und schwingungsaktivierte Spülung zugleich bringt die höchstmögliche Effizienz bei der WK-Aufbereitung. Darüber hinaus wird der Biofilm an den Wänden regelrecht disruptiert. In Summe ergibt sich so ein großer Qualitätssprung in der WK-Therapie, verknüpft

mit einem großen Plus an Sicherheit und nachhaltig reduziertem Zeitaufwand. Und zuletzt Ultraschall und Feile alleine, ein ideales Instrument, um MTA-Zement am Apex des aufbereiteten Kanals einzubringen und zu kondensieren. Der Vertrieb erfolgt exklusiv durch:

Cumdente GmbH

Tel.: +49 7071 9755721 • info@cumdente.de
www.cumdente.de