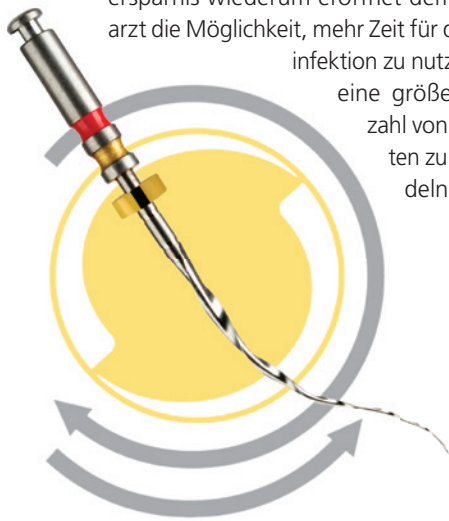


Das „Ein-Feilen-System“ von Sendoline

Die reziproke S1 Feile stellt eine herausragende Wahl für die sichere und effiziente Wurzelkanalaufbereitung dar, sowohl aufgrund ihrer strukturellen Eigenschaften als auch ihrer reziproken Bewegung. Ihr spezielles S-Profil ermöglicht einen wirkungsvollen Abtrag und reduziert somit den erforderlichen Zeitaufwand für die Aufbereitung erheblich. Dieses Zeitersparnis wiederum eröffnet dem Zahnarzt die Möglichkeit, mehr Zeit für die Des-

infektion zu nutzen und eine größere Anzahl von Patienten zu behandeln.



Die Auswahl der passenden Arbeitsfeile variiert natürlich je nach individuellem Fall. Daher stehen dem Behandler drei verschiedene Feilen in zwei unterschiedlichen Längen zur Verfügung. Die charakteristischen Merkmale dieser Instrumente erlauben es dem Anwender, den Aufbereitungsprozess effektiv mit einem reziprok arbeitenden Instrument durchzuführen, oft sogar ohne die Notwendigkeit eines Gleitpfades. Dies steigert nicht nur die Effizienz, sondern verleiht der S1 Feile auch eine zusätzliche Kosteneffizienz, was den Einkauf für die Praxis deutlich transparenter gestaltet.

Die RECIPROC Instrumente sind einzeln in sterilen Blistern verpackt und ausschließlich für den Einmalgebrauch bestimmt. Diese Einmalverwendung reduziert das Risiko von Kreuzkontamination erheblich und verhindert gleichzeitig eine mögliche Überbeanspruchung der Feilen. Dieses Konzept unterstreicht nicht nur das Engagement für höchste Hygienestandards, sondern gewährleistet auch eine kon-

stante Leistungsfähigkeit und Vorhersagbarkeit der Instrumente bei jedem Einsatz.

Die reziproke S1 Feile weist eine bemerkenswerte Vielseitigkeit auf, indem sie nicht nur in ihrer ursprünglichen Funktion als reziproke Feile agiert, sondern darüber hinaus auch als konventionelle rotierende Feile genutzt werden kann. Diese Eigenschaft unterscheidet sie von zahlreichen Mitbewerbern in der Branche.

Die reziproke S1 Feile vereint somit Sicherheit, Effizienz und Kosteneffizienz in einem innovativen Instrument, das die Anforderungen moderner Zahnmedizin perfekt erfüllt.

Kontaktieren Sie uns für eine Vorführung oder Produktberatung in Ihrer Praxis unter: Tel.: +49 5221 3455-0, info@kaniedenta.de

SENDOLINE

Tel.: +49 171 8187933
www.Sendoline.com

Die smarte (R)evolution des dentalen 3D-Drucks

BEGO, ein Vorreiter in der dentalen Materialforschung mit mehr als 135 Jahren Erfahrung, kündigt die Einführung von VarseoSmile® TriniQ® an. VarseoSmile® TriniQ® repräsentiert eine smarte (R)evolution und setzt neue Maßstäbe in Flexibilität, Ästhetik und Langlebigkeit im dentalen 3D-Druck. Dieses neue Material ermöglicht erstmals den Druck definitiver, permanenter dreigliedriger Brücken und bietet mit zehn VITA® Farbtönen eine bisher unerreichte Ästhetik. Die hohe Materialstabilität eröffnet neue Möglichkeiten für dauerhafte Restaurationen und großspannige Provisorien.

Erstmals wurde das Produkt der breiten Öffentlichkeit auf dem LMT LAB DAY Chicago 2024, die vom 22. bis 24. Februar 2024 stattfand, vorgestellt. Diese

Veranstaltung bot Gelegenheit, die fortschrittlichen Eigenschaften und Anwendungsbereiche von VarseoSmile® TriniQ® aus erster Hand zu erleben.

BEGO BREMER GOLDSCHLÄGEREI WILH. HERBST GMBH & CO. KG

Tel.: +49 421 2028-240
www.bego.com/de/triniq



Mundspülungen mit ätherischen Ölen zur Plaque-Reduzierung

Die wichtigste Maßnahme zur Vorbeugung von Parodontitis ist die konsequente tägliche Plaque-Entfernung. Mehrere Studien zeigen die Evidenz von Mundspülungen mit antibakterieller Wirkung auf die Reduktion von Plaque im Rahmen der 3-fach-Prophylaxe. Die S3-Leitlinie schließt hierbei Mundspülungen mit einer speziellen Zusammensetzung ätherischer Öle ein, die mit hoher Evidenz eine vergleichbare Wirkung auf die Plaque-Reduktion wie Chlorhexidin zeigen.¹ LISTERINE®, die meisterforschte tägliche Mundspülung weltweit, bietet eine einzigartige Kombination mit bis zu vier ätherischen Ölen, die 99,9 Prozent der nach dem Zähneputzen verbliebenen Bakterien bekämpft. Ihre antibakterielle Wirkung ermöglicht eine sehr gute Kontrolle des dentalen Biofilmes und hält die Mundflora im Gleichgewicht.² Auch im Langzeitgebrauch sind keine Verfärbungen der Zähne zu erwarten.²



**LISTERINE –
JOHNSON & JOHNSON GMBH**
Tel.: 00800 26026000
www.listerineprofessional.de

Infos zum Unternehmen



- 1 DG PARO, DGZMK. S3-Leitlinie: AWMF-Register-Nr. 083-016.
- 2 Minah GE et al., J Clin Periodontol 1989; 16:347-352.

Statt Fluorid Gelee:

ApaCare Repair-Paste und Zahnschmelz-Zahnlack

Bei empfindlichen Zahnhälsen und zur Remineralisation von Initialkaries sowie bei Hypomineralisation (MIH) kann dauerhaft eine Remineralisationspaste (ApaCare Repair) nach dem Zähneputzen oder mittels Schiene aufgetragen werden. Bei stärkeren Beschwerden empfiehlt sich eine mehrtägige Anwendung eines mineralisierenden Zahnlacks (ApaCare Zahnlack). Dieser ist auch für die Anwendung bei festsitzenden kieferorthopädischen Zahnsparagarnen (Brackets) zur Vermeidung von Karies und Entkalkung (White Spots) besonders geeignet. Beide Produkte enthalten mikrofeines Hydroxylapatit, welches auch als „flüssiger Zahnschmelz“ bezeichnet wird. Die Wirkung wurde in mehreren Studien wissenschaftlich bestätigt.

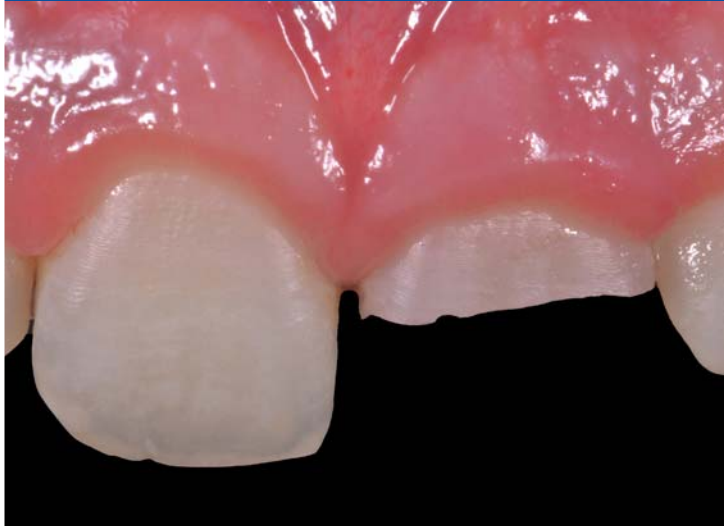


CUMDENTE GMBH
Tel.: +49 7071 9755721
info@apacare.de
www.apacare.de

Tag der Akademie 2024



Kursprache englisch!



State of the Art – Update für Frontzahnrestaurationen

Dozent: Dr. Lorenzo Vanini

Zahnärzthehaus München, Vortragssaal
Samstag, 8. Juni 2024

Dauer der Fortbildung: 09.30–16.30 Uhr



Info und Anmeldung
über www.eazf.de

Kursgebühr: 235,- Euro
Fortbildungspunkte: 7