



Infos zum Unternehmen



## Der Vulkan unter den Diamantschleifern für Vollkeramik

Komet Dental enthüllt stolz das neueste Juwel in der Welt der rotierenden Werkzeuge für Vollkeramik: den Diamantschleifer ETNA. Dieser Name ist mehr als eine Hommage an die Kraft des legendären Vulkans – er steht für eine neue Ära in der Bearbeitung von Vollkeramiken.

Die DCB-Schleifer von Komet haben längst ihren festen Platz in den Werkzeugkisten vieler Zahntechniker. Mit ihrer Effektivität und Flexibilität sind sie treue Begleiter bei der Bearbeitung von Gerüst- und Verblendkeramiken. Der weiche Schliff ermöglicht ein schonendes Bearbeiten und eine gute Politur. DCB-Schleifkörper sind gesintert, mit Diamantkorn durchsetzt und besitzen eine spezielle keramische Bindung (DCB = Diamond Ceramic Bonding). Auch der neue ETNA gehört zur DCB-Linie, aber geht noch einen Schritt weiter. Seine schwarze Farbe und seine kraftvolle Performance erinnern an die ungezähmte Naturgewalt eines Vulkans. Trotz seines kraftvollen Auftretens ist ETNA sanft und schonend zu empfindlichen Werkstoffen.

Entwickelt, um den höchsten Ansprüchen an die Bearbeitung vollkeramischer Materialien gerecht zu werden, bietet ETNA eine außergewöhnlich hohe Schneidleistung und eine Lebensdauer, die auch härtesten Beanspruchungen standhält. Dank seiner hohen Initialschärfe lassen sich selbst hochfeste Voll-

keramiken (z.B. Zirkonoxid) ohne Druck bearbeiten. Durch die optimierte Bindung bleibt die Wärmeentwicklung minimal, was eine schonende und dennoch effektive Bearbeitung ermöglicht. Der ETNA bereitet Vollkeramiken optimal für die Politur vor. Seine präzisen Schneideigenschaften hinterlassen glatte Oberflächen und garantieren ein Finish, das selbst anspruchsvollste Zahntechniker beeindrucken wird.

Weitere Informationen unter [www.kometstore.de](http://www.kometstore.de)

### ETNA UND DIE VORTEILE IM ÜBERBLICK:

- Außergewöhnlich lange Lebensdauer
- Hohe Beständigkeit; auch auf harten Keramiken
- Glattes Finish und feine Oberflächenbeschaffenheit
- Formbeständig

Komet Dental | Gebr. Brasseler GmbH & Co. KG • [www.kometdental.de](http://www.kometdental.de)



## Die smarte (R)evolution des dentalen 3D-Drucks

BEGO, ein Vorreiter in der dentalen Materialforschung mit mehr als 135 Jahren Erfahrung, kündigt die Einführung von VarseoSmile® TriniQ® an. VarseoSmile® TriniQ® repräsentiert eine smarte (R)evolution und setzt neue Maßstäbe in Flexibilität, Ästhetik und Langlebigkeit im dentalen 3D-Druck. Dieses neue Material ermöglicht erstmals den Druck definitiver, permanenter dreigliedriger Brücken und bietet mit zehn VITA® Farbtönen eine bisher unerreichte Ästhetik. Die hohe Materialstabilität eröffnet neue Möglichkeiten für dauerhafte Restaurationen und großspannige Provisorien. Erstmals wurde das Produkt der breiten Öffentlichkeit auf dem LMT LAB DAY Chicago 2024, der vom 22. bis 24. Februar 2024 stattfand, vorgestellt. Diese Veranstaltung bot Gelegenheit, die fortschrittlichen Eigenschaften und Anwendungsbereiche von VarseoSmile® TriniQ® aus erster Hand zu erleben.

BEGO Bremer Goldschlägerei Wilh. Herbst GmbH & Co. KG  
[www.bego.com/de/triniq](http://www.bego.com/de/triniq)

Infos zum Unternehmen



## Benutzerfreundlicher Mikromotor

VOLVERE i7, der Labor-Mikromotor von NSK, zeichnet sich durch sein kompaktes Design aus und besitzt trotz seines attraktiven Preis-Leistungs-Verhältnisses alle wichtigen Funktionen. Das Steuergerät ist mit einer Breite von nur 69mm so klein und mit einem Gewicht von 900g so leicht, dass es überall Platz findet: sei es auf dem Arbeitstisch, einem Regal oder in einer Schublade. Das Handstück liegt ergonomisch in der Hand und bietet mit einem Drehmoment von 4,1 Ncm sowie einer Drehzahl von 1.000 bis 35.000/min ausreichend Leistung für fast alle labortechnischen Arbeiten. Dabei glänzt es dank seiner hochpräzisen Herstellung und der kernlosen Mikromotorkonstruktion mit geringen Vibrationen und einem leisen Laufgeräusch. Ein patentiertes Staubschutzsystem verhindert das Eindringen von Staub in das Handstück und stellt eine lange Lebensdauer sicher. Auf Basis der jahrzehntelangen Erfahrungen von NSK in der Entwicklung von Dentallabortechnologien und einer klaren Vorstellung davon, was der dentale Laborspezialist von einem Labor-Mikromotor erwartet, bietet VOLVERE i7 auch Komfortfeatures, die aus der Premiumserie der NSK-Laborantriebe bekannt sind. So verfügt zum Beispiel auch dieser Mikromotor über die Auto-Cruise-Funktion – eine Funktion, die es erlaubt, bei gleichbleibender Drehzahl den Fuß von der Fußsteuerung zu nehmen. Dies beugt Ermüdungen vor und ermöglicht entspanntes Arbeiten. Der mikroprozessorgesteuerte VOLVERE i7 ist in zwei Varianten erhältlich: Erstens als Version „RM“ mit einem Labor-Handstück und zweitens als Version „E“ mit einem ISO E-Mikromotor, der den Antrieb aller dentalen Hand- und Winkelstücke ohne Licht ermöglicht.

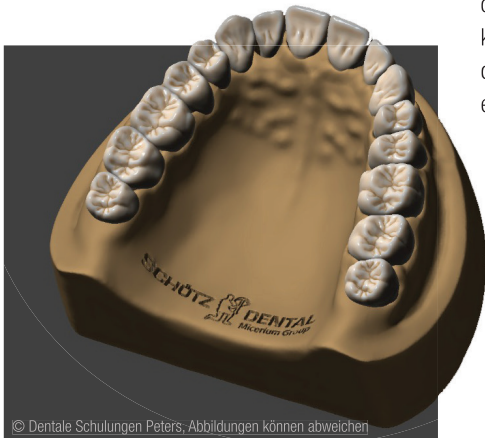


Infos zum Unternehmen

**NSK Europe GmbH**  
[www.nsk-europe.de](http://www.nsk-europe.de)

## Erweiterte exocad-Zahnbibliothek von ZTM Jochen Peters

Schütz Dental bringt die neue 32-teilige Zahndatenbank von ZTM Jochen Peters als perfekte Erweiterung zu jeder Standardbibliothek in der Tizian Creativ RT Software by exocad heraus. ZTM Jochen Peters erklärt: „Das Besondere sind die funktionell gestalteten Okklusalfächen, die Freiräume und korrekt gestaltete Randleisten für Bewegungsabläufe berücksichtigen. Unser Ziel ist es, den Bedarf an Einschleifmaßnahmen für den Zahnarzt auf ein Minimum zu reduzieren. Zusammengefasst sprechen wir hier von funktionierenden und ästhetisch anspruchsvollen Zähnen.“ Die Einzigartigkeit dieser Zahnbibliothek zeigt sich nicht nur in der bereits ideal angelegten Funktions-Morphologie jedes einzelnen Zahnes, sondern besticht ebenso durch eine optimal aufeinander abgestimmte anatomische Grundstruktur der Ober- und Unterkieferzähne. Mit wenigen Klicks ermöglicht die Software eine individuelle Anpassung an das jeweilige Restgebiss inklusive der Möglichkeit zur Fissurengestaltung. ZTM Jochen Peters hat die Zähne in der Bibliothek so konstruiert, dass sämtliche Kauflächen und Frontzahngestaltungen für die Kronen- und Brückentechnik einfach und schnell umsetzbar sind. Ein weiterer großer Vorteil: Die Zahnbibliothek kann auch bei der individuellen Gestaltung von Teil-, Interims- oder Totalprothesen genutzt werden und erlaubt das Arbeiten mit allen Verzahnungsklassen. Die anwenderfreundliche Software ermöglicht zudem optimale Fräsergebnisse bei allen Materialien.



Für die Einbindung des Moduls in die Tizian Creativ RT-Software wenden sich Anwender mit einem Wartungsvertrag direkt an Schütz Dental. Hier kann das Modul kostenpflichtig erworben und per Teamviewer freigeschaltet werden (Tel.: +49 6003 814-0 oder [info@schuetz-dental.de](mailto:info@schuetz-dental.de)).

**Schütz Dental GmbH** • [www.schuetz-dental.de](http://www.schuetz-dental.de)

Infos zum Unternehmen





## Hohe Ästhetik mit dem neuen NexxZr+ Multi 2.0

Sagemax erweitert sein Zirkonportfolio und stellt den neuen NexxZr+ Multi 2.0 vor. Der Nachfolger des hochästhetischen NexxZr+ Multi überzeugt

mit einer verbesserten Rezeptur und bringt Ästhetik auf ein neues

Niveau. NexxZr+ Multi 2.0 ist ein dentales Multilayer-Zirkoniumoxid (4Y-TZP zervikal, 5Y-TZP inzisal) mit natürlichem Farb- und Transluzenzverlauf und hoher Biegefestigkeit (850 MPa zervikal, 650 MPa inzisal). Diese Eigenschaften ermöglichen die Herstellung hochästhetischer, monolithischer Einzelzahn- und Brückenversorgungen im Front- und Seitenzahnbereich. Der speziell eingestellte Transluzenzverlauf sorgt für eine gute Abdeckkraft im Zervikal- und eine erhöhte Transluzenz im Inzisal-

bereich. Der integrierte Farbverlauf sorgt zusätzlich für die effiziente Herstellung natürlich wirkender Restaurationen.

### Der neue NexxZr+ Multi 2.0 überzeugt durch:

- Verbesserte Farbübereinstimmung – Die Farb Rezeptur wurde komplett überarbeitet, um eine bessere Übereinstimmung mit dem VITA A–D-Farbschlüssel zu erreichen.
- Verbesserten Farb- und Transluzenzverlauf – Der Farb- und Transluzenzverlauf wurde an den Verlauf von NexxZr T Multi mit 3 mm inzisal und 4 mm Übergang angepasst.
- Farberweiterung – NexxZr+ Multi 2.0 ist jetzt in 16 A–D- und vier Bleach-Farben erhältlich.
- Dickenerweiterung – NexxZr+ Multi 2.0 ist jetzt in 14, 16 und 20 mm erhältlich.

Infos zum Unternehmen



Sagemax • [www.sagemax.com](http://www.sagemax.com)

## Modernste Lithium-Disilikat-Lösungen von GC

„Gemeinsam und mit guten Produkten kann man mehr erreichen.“ Dieses Prinzip der neuesten Kampagne von GC unterstreicht die Synergie zwischen den Initial Lithium-Disilikat-Lösungen (Initial LiSi), die für die Herstellung von Restaurationen auf höchstem Niveau entwickelt wurden. Initial LiSi Press und Initial LiSi Block sind bekannt für ihre herausragende Qualität und verfeinerte Struktur. Im Zusammenspiel mit den verstärkenden Micro-Layering- und den Befestigungslösungen von GC bilden sie ein umfassendes Portfolio, um atemberaubende, bemerkenswert ästhetische und präzise Restaurationen auf zeitsparende Weise zu realisieren.

„Die hohe Kunst der Teamarbeit“ ist mehr als nur eine Kampagne: „Wir zelebrieren damit die Zusammenarbeit und die Präzision in der Welt der Zahnmedizin“, sagt Diederik Hellingh, Business Unit Manager Laboratory and Prosthetics. „Zahnärzte und Zahntechniker können Meisterwerke schaffen, indem sie die besten Materialien, Technologien, Arbeitsabläufe und Fachkenntnisse kombinieren. Wir nutzen das gemeinsame Potenzial von Initial LiSi Produkten und Initial IQ ONE SQIN, um eine starke Synergie entstehen zu lassen. Diese Strategie steht nicht nur im Einklang mit dem Streben nach der Erfüllung höchster ästhetischer Standards, son-



dern fügt sich auch nahtlos in die gesamte Effizienz der umfassenden Initial-Produktlinie ein, indem sie ein zeitsparendes Konzept mit hervorragenden Ergebnissen bietet.“

Weitere Informationen unter:  
[www.gc.dental/europe/de-DE/initial-family-campaign](http://www.gc.dental/europe/de-DE/initial-family-campaign)



Infos zum Unternehmen

GC Germany GmbH • [europe.gc.dental/de-DE](http://europe.gc.dental/de-DE)

## Optimale Ergänzungen für mehr Prozesssicherheit

Dental Concept Systems (DCS) bietet mit Luxor Z True Nature das erste Zirkondioxid, das stufenlose Verläufe in Farbe, Transluzenz und Festigkeit vereint. Mit den Sinterperlen Luxor SinterSAFE, dem Reinigungspulver Luxor FurnaceFRESH und den PTCR-Ringen Luxor ThermoTRACKER bietet bredent die perfekten Ergänzungsmaterialien für mehr Prozesssicherheit und Wirtschaftlichkeit im Dentallabor.

Vor dem Sintern werden die gefrästen Restaurationen in die Sinterperlen Luxor SinterSAFE eingebettet. Da die Sinterperlen von Luxor Z aus Zirkondioxid gefertigt werden, haben sie eine längere Lebensdauer. Sobald weiße Punkte an den Kontaktstellen zwischen den Perlen und den Versorgungsaufbauten auftreten, wissen Anwender, dass die Perlen ausgetauscht werden müssen. Weiße Zirkonoxid-Arbeiten werden vor dem Sintern mit geeigneten Farben infiltriert, deren Zusätze den Ofen auf Dauer schädigen. Dank des Reinigungspulvers Luxor FurnaceFRESH wird das Gerät beim anschließenden Reinigungsbrand von Schadstoffen befreit.

Die Power-Temperature-Control-Ringe (kurz PTCR-Ringe) Luxor ThermoTRACKER geben dem Anwender Auskunft über die Ist-End-Temperatur des Sinterofens. Die Ringe, die mitgesintert werden, schrumpfen während des Vorgangs. Danach wird der Außendurchmesser mit einem digitalen Messschieber gemessen und mit der beiliegenden Tabelle verglichen.



Infos zum Unternehmen

[bredent GmbH & Co.KG](http://bredent GmbH & Co.KG) • [www.bredent.com](http://www.bredent.com)

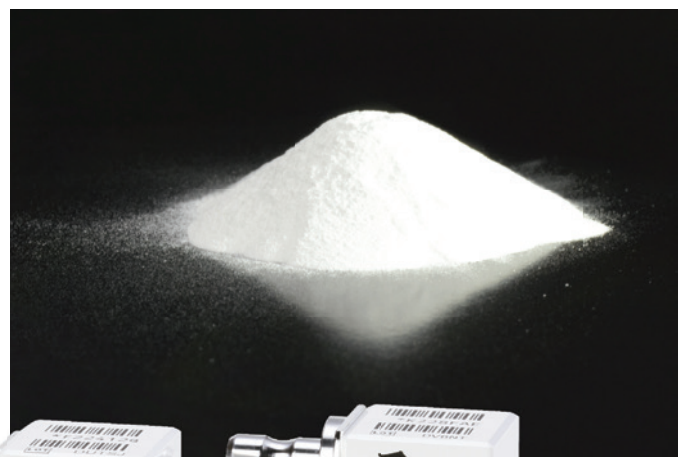
\* Die Beiträge in dieser Rubrik stammen von den Anbietern und spiegeln nicht die Meinung der Redaktion wider.

## Eine Klasse für sich: Zirkonoxid für die Chairside-Fertigung

Als zuverlässiger vollkeramischer Werkstoff für hochästhetischen Zahnersatz hat sich KATANA™ Zirconia weltweit einen Namen gemacht. KATANA™ Zirconia Block verbindet hohe Ästhetik mit hervorragenden mechanischen Eigenschaften. Mit einer Biegefestigkeit von 763 MPa eignet sich das Material für Einzelzahnversorgungen im Front- und Seitenzahnbereich. Der Block aus hochtransluzentem, graduell eingefärbtem Zirkonoxid (STML, Super Translucent Multi Layered) ist für vollanatomische Restaurationen optimiert und mit CEREC® (Dentsply Sirona) kompatibel.

Das ausgereifte Herstellungsverfahren und die exklusiven Rohstoffe von KATANA™ Zirconia Block sorgen für hohe Kantenstabilität, exzellente Oberflächenglätte und hervorragende optische Eigenschaften. Zur Individualisierung stehen abgestimmte Malfarben (CERABIEN™ FC Paste Stain) zur Verfügung. Es handelt sich dabei um keramisch basierte Malfarben, die durch ihre cremige Konsistenz wunderbar natürliche Farb- und Oberflächeneigenschaften ermöglichen. Eine weitere Besonderheit sind die deutlich verkürzten Sinterzeiten von KATANA™ Zirconia Block. Im

Speed-Sinter-Programm können Restaurationen in 18 bis 30 Minuten gesintert werden – nachweislich ohne Kompromisse bei den mechanischen und optischen Eigenschaften.



Infos zum Unternehmen

[Kuraray Europe GmbH](http://Kuraray Europe GmbH) • [www.kuraraynoritake.eu/de](http://www.kuraraynoritake.eu/de)

## Mit konsequenter Prozessoptimierung zur beeindruckenden Performance



Team CAD CAM Valley

Unabhängig von Herstellerinteressen und vorgegebenen Arbeitsweisen in geschlossenen Systemen benötigen Entscheider im Handwerk einen klaren Überblick über den idealen Workflow. Die CAD/CAM-Spezialisten der MULTIDENT Dental GmbH haben deshalb die wesentlichen Bausteine für einen erfolgreichen und gewinnbringenden Workflow zusammengefügt. Für den Beratungsprozess konnten erleichternde, neuartige Avatare für die meisten Kundenprofile erstellt werden. Zwar ist es nach wie vor wichtig, auf jede Kundensituation individuell einzugehen, aber nicht jedes Rad muss dabei neu erfunden werden. Für die Entscheider im Handwerk heißt das, einen genauen Fahrplan für sofortige sowie zukünftige Investitionen zu erhalten.

Unter dem Dach der MULTIDENT Dental GmbH ist die neue Marke, das CAD CAM VALLEY powered by MULTIDENT, entstanden. Hier entwickelt das auf diese anspruchsvolle Aufgabe spezialisierte Beraterteam fortwährend wirkungsvolle und komplett neuartige Dienstleistungen für die zahn-technischen Herausforderungen der Zukunft. Der Fokus liegt auf ganzheitlichen CAD/CAM-Lösungen. In allen Projekten bleiben die Berater immer nah an den Werkbänken des Handwerks und beraten hersteller-unabhängig.

MULTIDENT Dental GmbH • [www.multident.de/cad-cam-valley/](http://www.multident.de/cad-cam-valley/)

## Intelligente Abdampf-Station



Die STEAM tube von Renfert sorgt als intelligente Abdampf-Station für einen saubereren Arbeitsplatz. Beim Abdampfen von Arbeitsobjekten werden durch das innovative Design der Station gelöste Schmutzpartikel und Verunreinigungen aufgefangen. Rückstände (z.B. Wachs oder Poliermittel) verteilen sich somit nicht mehr ziellos in der Umgebung des Dampfstrahlers. Darüber hinaus schützt die STEAM tube nicht nur empfindliche Kleinteile, sondern verbessert durch eine kontrollierte Dampfableitung die Sicht auf das zu bearbeitende Objekt. Im Zentrum der STEAM tube steht der asymmetrische Auffangtrichter, durch dessen abgeflachte Seite Schmutzpartikel während des Dampfstrahlens in das Trichtersieb geleitet werden. Ein feinmaschiges Sicherheitssieb fängt eventuell verlorene Kleinteile auf und schützt sie vor Beschädigung oder Verlust. Die kompakte Bauform und die drehbare Trichterausführung ermöglichen eine individuelle Anpassung an ergonomische Bedürfnisse und eine einfache Platzierung im Dentallabor. Die Reinigung der STEAM tube ist durch die einfache Entnahme von Trichter, Sieb und Auffangbehälter mühelos möglich. Damit ist die STEAM tube ein Paradebeispiel für die Renfert-Philosophie: making work easy.

Renfert GmbH • [www.renfert.com](http://www.renfert.com)

## vhf camufacture AG ist Ivoclar Authorized Milling Partner für IPS e.max CAD

Das Prädikat IPS e.max Authorized Milling Partner steht für einen validierten und optimal abgestimmten Verarbeitungsprozess zwischen Material und Gerät. Dieses Gütesiegel gewährleistet hochpräzise, hochqualitative Restaurationen und ist jetzt offiziell auch Auszeichnung von vhf. Mit dem Software-Update vhf DENTALCAM 8.09, das seit Mitte März 2024 verfügbar ist, ist die Lithium-Disilikat-Keramik IPS e.max CAD für PrograMill in der vierachsigen Nassschleifmaschine vhf N4+ für Kronen, Inlays, Onlays, Veneers und dreigliedrige Brücken bis zum zweiten Prämolaren autorisiert.

„Die Zusammenarbeit zwischen vhf und Ivoclar mit Blick auf die erfolgreiche Validierung stärkt das Vertrauen und die Gewissheit der Anwender in die Qualität und Präzision der Dentalfräsmaschinen von vhf einmal mehr. Das Prädikat IPS e.max Authorized Milling Partner dokumentiert nun auch ganz offiziell, dass Dental- und Praxislabore mit den vhf-Maschinen IPS e.max CAD bestmöglich bearbeiten können“, sagt Lucas Kehl, Head of Product der vhf camufacture AG.

vhf zählt zu den führenden Herstellern von modernen Dentalfräsmaschinen, hochpräzisen Fräsworkzeugen sowie dazugehöriger CAM-Software und wird auf internationaler Ebene für seinen hohen Qualitätsanspruch sowie für die Innovationskraft seiner Produkte geschätzt – zwei Eigenschaften, die vhf mit Ivoclar teilt: „Wir freuen uns sehr, unsere bereits sehr erfolgreiche Partnerschaft mit vhf weiter auszubauen. Wir teilen den hohen Anspruch, den wir unseren Kunden stets bieten möchten, sowie die stetige Weiterentwicklung unserer Produkte und Workflows“, sagt Stefan Schulz, Director Global Business Unit Clinical Prosthetics von Ivoclar.



Seit dem Software-Update vhf DENTALCAM 8.09 ist IPS e.max CAD für PrograMill in der vhf N4+ für Kronen, Inlays, Onlays, Veneers und dreigliedrige Brücken bis zum zweiten Prämolaren autorisiert.

Ivoclar  
Vivadent AG



vhf camufacture AG • [www.vhf.com](http://www.vhf.com) | Ivoclar Vivadent AG • [www.ivoclar.com](http://www.ivoclar.com)

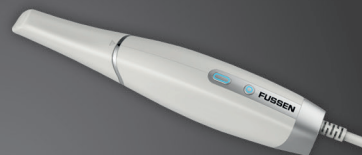
\* Die Beiträge in dieser Rubrik stammen von den Anbietern und spiegeln nicht die Meinung der Redaktion wider.

Infos zum  
Unternehmen



## Intraoral 3D-Scanner FUSSEN by orangedental

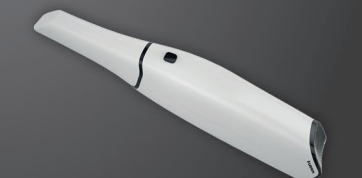
Fussen S6000, mit Kabel



Fussen S6500, mit Kabel



Fussen S7000, wireless



## Neue High-Performance-Scanner

Der Intraoral 3D-Scanner FUSSEN S6000 by orangedental ist ein wichtiger Teil des Chairside-Workflows. Durch konsequente Weiterentwicklung stellt orangedental nun die High-Performance-Modelle S6500 und S7000 vor. Die Scangeschwindigkeit wurde mit 20–25 FPS (je nach FOV der Scanspitze) mehr als verdoppelt. Zudem sorgt die neue ScanFlex Software mit KI-Funktionen für schnelle, perfekte Scans mit höchster Präzision und natürlicher Farbechtheit. Das Scanfeld wurde vergrößert und es steht eine kleinere Scanspitze für Kinder zur Verfügung.

Während der FUSSEN S6500 mit einem kompakten, leichten (220 g) Handstück kabelgebunden ist, hat der FUSSEN S7000 ein Wireless-Handstück sowie vier Akkus für den kabellosen Einsatz. Durch die VDDS-Schnittstelle zur mitgelieferten byzz® Nxt Software werden die Scanner komfortabel in den Praxisablauf und den digitalen Workflow integriert. Der Verkaufspreis des S6000 konnte auf 9.900 Euro + MwSt. reduziert werden. Die UVP der neuen High-Performance-Scanner liegen bei 12.900 Euro (S6500) und 13.900 Euro (S7000) + MwSt. Ebenfalls bietet orangedental ein neues, modernes Cart mit Mini-PC und Touchscreen-Monitor.

orangedental GmbH & Co. KG • [www.orangedental.de](http://www.orangedental.de)



## Finanzielle Absicherung in wirtschaftlich schwierigen Zeiten

Die aktuelle Inflation, gestiegene Zinsen sowie hohe Material- und Energiekosten haben dramatische Auswirkungen – auch und gerade auf den Dentalmarkt. Zahlungseingänge verzögern sich, das Ausfallrisiko steigt und Liquiditätslücken entstehen. Immer mehr Dentallabore nutzen daher die Vorteile des Factorings. Mit einer Forderungsfinanzierung durch einen erfahrenen Factoringpartner genießen Unternehmen einen regresslosen Schutz vor Forderungsausfällen. Ein solch erfahrener Finanzdienstleister ist die inhabergeführte Labor-Verrechnungs-Gesellschaft mbH (kurz LVG) in Stuttgart. Seit 1983 sichert die LVG als erstes Unternehmen am Markt zuverlässig die Liquidität ihrer Kunden. Mit einem „Rundum-sorglos-Paket“ finanziert sie die laufenden Forderungen und Außenstände von Dentallaboren. Damit bleibt der finanzielle Spielraum des Labors erhalten, hohe Zinsen können vermieden und bestehende Bankverbindlichkeiten abgebaut werden.

Mehr Informationen zu Dentalfactoring und die LVG unter [www.lvg.de](http://www.lvg.de)

**L.V.G. Labor-Verrechnungs-Gesellschaft mbH** • [www.lvg.de](http://www.lvg.de)

## Produktportfolio-Erweiterung um **Dental-Fräsmaschinen**



Der mittelfränkische Firmenverbund EMUGE-FRANKEN hat die CIMT-Firmengruppe übernommen und bietet erstmals eine Systemkette zur Herstellung von Zahnersatz. Der Hersteller von Präzisionswerkzeugen für das Bohren, Gewinden, Spannen und Fräsen baut damit seine Kompetenzen im Bereich „Dental“ weiter aus und stellt Laboren künftig die Komplettlösung aus Werkzeug und Fräsmaschine bereit. Mit der Produktlinie FRANKEN Dental steht ein umfangreiches Programm an Fräsern, Schleifstiften und Spiralbohrern zur Herstellung von Zahnersatz zur Verfügung. Das Portfolio umfasst über 500 verschiedene Dentalwerkzeuge zur maschinellen Bearbeitung aktueller Dentalwerkstoffe.

Bei der neuen CIMT Precision GmbH, entstanden durch die Zusammenführung der bisher eigenständigen Firmen Akcurate, CIMT und Kirschmechanik, liegt der Fokus vollständig auf der Entwicklung und Fertigung von Dental-Fräsmaschinen. Die Integration in die globale Vertriebsstruktur von EMUGE-FRANKEN eröffnet FRANKEN neue Absatzmöglichkeiten und ermöglicht den Vertrieb von CIMT-Fräsmaschinen in Auslandsmärkten.

Infos zum  
Unternehmen



**EMUGE-Werk Richard Glimpel GmbH & Co. KG**  
[www.emuge-franken.com](http://www.emuge-franken.com)

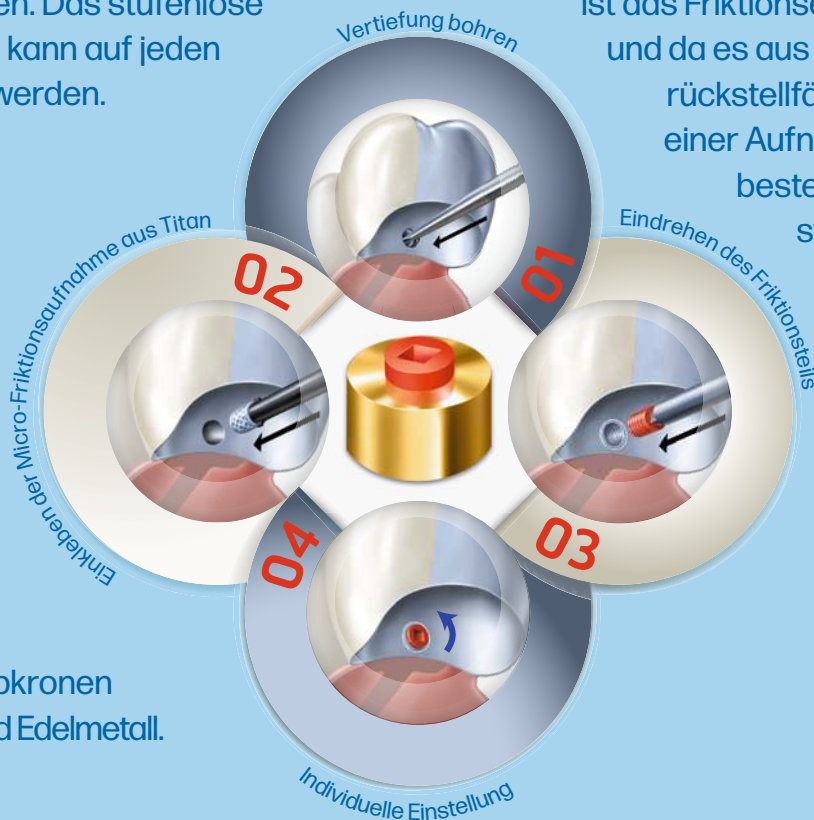
CIMT aus Rosdorf in Niedersachsen entwirft seit 2008 individuelle und maßgeschneiderte 5-Achs-Dental-Fräsmaschinen.

Die Beiträge in dieser Rubrik stammen von den Anbietern und spiegeln nicht die Meinung der Redaktion wider.

# FRISOFT RETTEN SIE FRIKTIONSSCHWACHE TELESKOPKRONEN

Mit **Frisoft** haben Sie die Möglichkeit, die Friktion bei Teleskopkronen wiederher- und individuell einzustellen. Das stufenlose Ein- und Nachstellen kann auf jeden Pfeiler abgestimmt werden.

**Frisoft** ist geeignet zum nachträglichen Einbau bei friktionschwachen Teleskopkronen aus NEM, Galvano und Edelmetall.



Mit einem Durchmesser von nur 1,4 mm ist das Friktionselement nicht zu groß, und da es aus abrasionsfestem und rückstellfähigem Kunststoff mit einer Aufnahmekappe aus Titan besteht, ist es ausreichend stabil. Die Konstruktion garantiert durch ihre perfekte Abstimmung eine perfekte und dauerhafte Friktion.

Stempel

per Fax an **+49 (0)2331 8081-18**

Bitte senden Sie mir **kostenlos** Frisoft Infomaterial

Hiermit bestelle ich das Frisoft Starter-Set zum Preis von 196 €\* bestehend aus:

- 6 Friktionselemente (Kunststoff)
- 6 Micro-Friktionsaufnahmekappen (Titan)
- + Werkzeug (ohne Attachmentkleber)

\* Zzgl. ges. MwSt. /zzgl. Versandkosten.  
Der Sonderpreis gilt nur bei Bestellung innerhalb Deutschlands.

Weitere kostenlose Informationen: **Tel.: 0800 880 4 880**



# Restoration Plus

by orangedental The workflow company

## Scan - Design - Produktion - Finish

### FUSSEN by orangedental

- Formschöner Intraoral 3D-Scanner
- Handlich und vielseitig
- Schnell und präzise
- Multipler Rescan mit byzz® Nxt
- Wireless oder mit Kabel



- Optional mit Cart
- Inkl. 23" Touchscreen,
- Unterbrechungsfreie Stromversorgung (USV)

### EVO deskMill 5 / Pro

- 5-Achsen Dental-Tischfräsmaschine mit höchster Performance
- Megaschnell, superpräzise, maximal-robust bei besten Oberflächen



### EVO labMill 5 / Pro

- Höchste Präzision und Langlebigkeit
- Lange Werkzeugstandzeiten bei kürzesten Fräszeiten



### byzz® Nxt



**exocad**  
Dental CAD



Krone, Brücke 	Inlay, Overlay Veneer 	(Hybrid) Abutment 	Aligner, Schiene 	Standardhalter 	PreMilled Abutment 	Totalprothesen 	PMMA	Glaskeramik
Totalprothesen 	Modell 	Bohrschablone 	Eierschalenprovisorium 	Blankwechsler 	Block 	Nullpunktspannsystem 	Zirkon	Composite
Steg 	Teleskoptechnik 	Klammernguss 	Schnarcherschiene 				PEEK	Sintermaterial
							Gips/Wachs	PreMill
							Chrom-Cobalt	Titan

Wir freuen uns über Ihre Kontaktaufnahme:

Tel.: +49 (0) 7351 474 99 - 0 Fax: -44 | info@orangedental.de | www.orangedental.de

**orangedental**  
premium innovations