

Snack & Scan in Ihrer Praxis

Sie möchten Ihre Praxis mit einem Intraoralscanner auf einen digitalen Kurs bringen? Neoss ist bereit, wenn Sie es sind! Sichern Sie sich Ihren Termin – das Mittagessen für Sie und Ihr Team bringt das Neoss Team direkt mit in die Praxis. Mit dem NeoScan™ bekommen Sie das Rundum-sorglos-Paket. Dank der drahtlosen Technologie, verlängerter Akkulaufzeit und dem ergonomischen Design ist er ein hocheffizientes Instrument im Praxisalltag. Durch Mobilität und mühelose Datenerfassung ermöglicht der Intraoralscanner eine nahtlose Erfassung von selbst schwer erreichbarer Regionen, während Patienten den Komfort und die Effizienz schätzen. Die weitreichende Konnektivität des NeoScan™ 2000 sorgt für eine stabile und präzise Datenübertragung, die den Behandlungsablauf optimiert. Das offene

System und der kostenfreie NeoConnect Cloud-Speicher mit einer Kapazität von 1TB für rund 25.000 Fälle bringen Einfachheit und Flexibilität in den zahnmedizinischen Alltag. Zudem wird jeder NeoScan™ mit kostenfreier Software ohne Lizenzgebühr und kostenlosem Cloud-Speicherplatz geliefert, um eine nahtlose Integration und maximalen Nutzen im Praxisalltag zu gewährleisten. Nutzen Sie die Chance, sich mit der Zukunft der digitalen Abformung zu verbinden – erleben Sie den NeoScan™ und entdecken Sie die Vorteile der nahtlosen Integration in Ihrem Praxisalltag.

Neoss GmbH
Tel.: +49 221 96980-10
www.neoss.com

Jetzt
anmelden!



Eine Innovation in der ästhetischen Implantologie

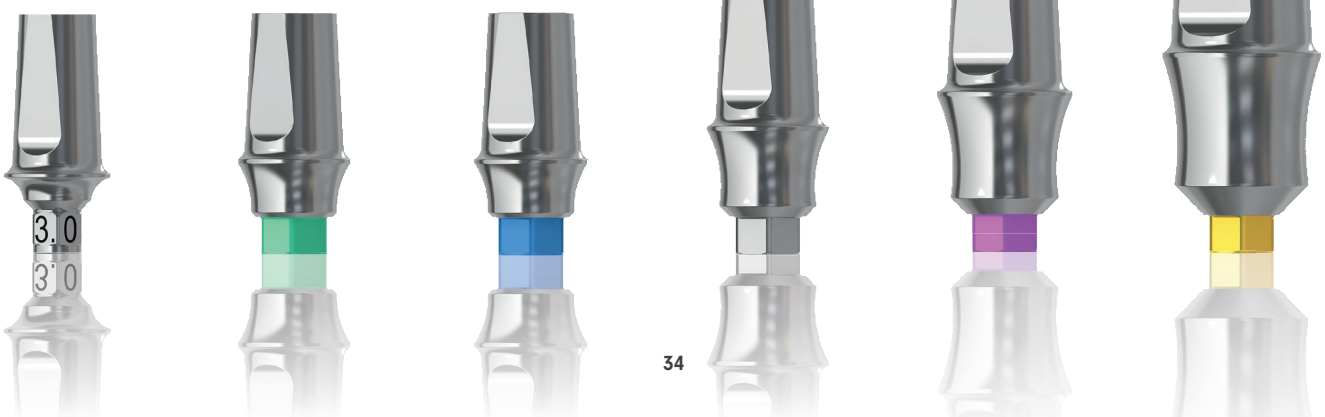
Infos zum
Unternehmen



Die BEGO-Unternehmensgruppe, ein führendes Unternehmen im Bereich der Dentalprothetik und Dentalimplantologie, gibt die Einführung der Semados® Esthetic Line bekannt. Mit dem Leitspruch „Perfektion bis ins kleinste Detail“ verkörpert diese innovative Produktlinie einen bedeutenden Fortschritt in der Zahnmedizin. Die Semados® Esthetic Line zeichnet sich durch ihr innovatives konkaves Design der prothetischen Bauteile aus. Diese Struktur ist der Schlüssel zur Erzielung langfristig stabiler und ästhetisch herausragender Ergebnisse. Die Linie unterstützt zudem die subkrestale Platzierung von Implantaten, wodurch Zahnärzte im Weichgewebsmanagement und bei der Gestaltung eines ästhetischen Emergenzprofils bestmöglich unterstützt werden. Basierend auf den neuesten wissenschaftlichen Erkenntnissen

wurde das Design der prothetischen Komponenten optimiert und durch eine intuitive Farbkodierung sowie verbesserte digitale und analoge Abformsysteme ergänzt. Die Verfügbarkeit aller prothetischen Bauteile für alle Implantatdurchmesser sorgt dafür, dass für jede klinische Situation die passende Lösung gefunden wird. Mit der Einführung der Produktlinie setzt das Unternehmen neue Maßstäbe in der dentalen Ästhetik und Funktionalität. Die Semados® Esthetic Line ist ab sofort verfügbar und unterstreicht BEGOs Engagement für Innovation und Qualität in der Dentalbranche.

BEGO Implant Systems GmbH & Co. KG
Tel.: +49 421 2028-240
www.bego.com/de/perfektion



W E L C O M E

to fabulous

smactoring

dein all-inclusive-factoring von dent.apart

ab 1,9 % - garantiert
keine Nebenkosten!



Tel.: 0231 586 886-0
www.smactoring.de

Coded-Structure-Light-Technology: Der High-Performance Scanner ELETRA

Als einer der führenden Komplettanbieter für zahntechnische Lösungen bietet Permadental mit dem ELETRA SMART jetzt erstmals einen eigenen Intraoralscanner (IOS) an, welcher sich durch Präzision, Geschwindigkeit und Komfort auszeichnet. Gleichzeitig ist der IOS auch ein wichtiger Türöffner für die Digitalisierung in der Praxis. Als Anbieter integrierter Lösungen für das Praxisteam vertreibt Permadental bereits verschiedene IOS. Mit dem ELETRA SMART kommt nun aber erstmals ein eigener IOS auf den Markt, welcher viele Aspekte moderner Zahnmedizin in sich vereint. Dank seiner schlanken Form liegt er bei sehr geringem Gewicht gut in der Hand und ermöglicht Scans mit nur einem Handgriff. Gleichzeitig sorgt er durch eine besonders schmale Spitze auch für ein verblüffend angenehmes Gefühl bei den Patienten und damit auch für eine hohe Compliance. Neben der Patienten- und Benutzerfreundlichkeit durch seine ergonomische Form verfügt der ELETRA SMART auch über modernste technologische Software, was sich sowohl in hochwertigen Scanergebnissen als auch in vielfältigen Nutzungsmöglichkeiten widerspiegelt. Eine echte Besonderheit stellt die

„Structure-Light-Technology“ dar. Dieser einzigartige Scanansatz ermöglicht es, vollständige 3D-Daten mit bereits einem Bild zu erfassen. Weitere Funktionen sind KI-basierte Simulationen, das Einzeichnen von Präparationsgrenzen, das Erstellen von Präoperationscans und die Analyse der Unterschnittbereiche auf Grundlage der Einschubrichtung. Während der Behandlung lassen sich zudem Scanabfolgen vergleichen, Bereiche vor der Durchführung weiterer Scans sperren oder mithilfe von KI Weich- und Hartgewebe definieren sowie redundante Daten eliminieren.

Permadental GmbH
Tel.: +49 2822 7133-0
www.permadental.de

Infos zum Produkt



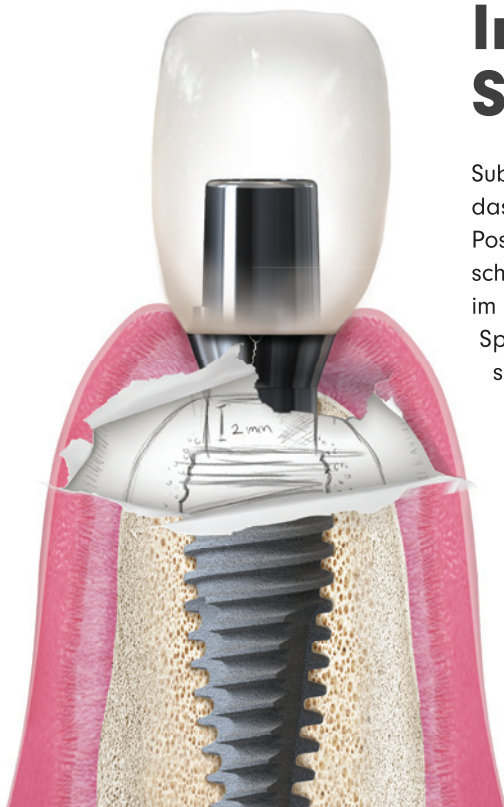
Implantologie Journal 5/24

Implantieren mit dem Stable Tissue Concept

Subkrestales Implantieren ist in aller Munde. Denn in Wissenschaft und Praxis ist bekannt, dass ein gesundes Implantat stets in reichlich gesundem Gewebe steht. Eine subkrestale Positionierung ermöglicht sowohl mehr Hart- als auch Weichgewebe über der Implantat-schulter. Voraussetzung dafür ist jedoch, dass weder eine polierte Schulter des Implantats im Knochen Osseointegration verhindert noch ein kortikales Verankerungsgewinde in der Spongiosa steht. Weiterhin erforderlich: eine abfallende Schulter, die prothetisch ein schlankes Emergenzprofil ermöglicht, sowie eine mikrobewegungsfreie Implantat-Abutment-Verbindung, die nach den Grundsätzen des Wolffschen Gesetzes Knochenwachstum am Interface anregt. K3Pro von Argon realisiert dieses Konzept im Grundsatz bereits seit 25 Jahren. Mit einer zweiten Prothetiklinie, die für Implantationen mit Insertionstiefen von mehr als 1 mm optimiert ist, können Chirurg und Prothetiker noch patienten- und indikationsspezifischer für nachhaltigen Erfolg vorgehen. In anderen Worten: Mit K3Pro bestimmen Sie allein, das System setzt Ihnen keine Design- und konstruktionsspezifischen Grenzen mehr. Biologische Regeneration von Anfang an. Möchten Sie mehr über das Stable Tissue Concept erfahren? Kontaktieren Sie Argon oder besuchen Sie den Fortbildungsherbst 2024 mit der MasterClass in Bingen am Rhein.

Argon Dental
Tel.: +49 6721 3096-0 · www.argon-dental.de

Infos zum Unternehmen




* Die Beiträge in dieser Rubrik stammen von den Anbietern und spiegeln nicht die Meinung der Redaktion wider.

stoma  **micro-screw**
Die vielseitige Knochenfixierung.

*Jetzt neue Längen
in 9 / 11 / 13 mm!*

Die **stoma**® **micro-screw** wurde mit Prof. F. Khoury entwickelt.
Seit 2009 ist Stoma mit der micro-screw **Vorreiter in der
Knochenschalen- & Karottentechnik!**

Nur die **stoma**® **micro-screw** bietet Ihnen **alle Vorteile**, die Sie bei
der Handhabung der **Knochenschalen- & Karottentechnik** benötigen!

 Deutsches Patent!
Made in Liptingen



klinische Aufnahme: Dr. J. Tunkel

- keine Schraube ist sicherer und einfacher in der Handhabung
- hohe Stabilität bei einem Durchmesser von 1,0 und 1,2 mm dank besonderem Implantatstahl
- bisherige Schraubenlängen 4, 6, 8, 10, 12 und 14 mm, jetzt zusätzlich erhältlich in den Längen 9, 11 und 13 mm
- von vielen Referenten, spezialisierten Anwendern sowie Einsteigern erfolgreich angewendet



 Lernen Sie im Video die Vorteile und das Handling des **stoma**® **micro-screw** Sets kennen oder bestellen Sie direkt im **[www.stoma-shop.com!](http://www.stoma-shop.com)**

Unser Tipp:

**Knochenspanhaltepinzette
nach Dr. Jochen Tunkel**



Gutschein jetzt einlösen!



Für Ihre **nächsten Bestellungen** im Shop schenken wir Ihnen je **100 €*** mit dem Code „**stoma-shop-bz**“!

seit 1919

* Code einlösbar nur im Shop für alle Bestellungen bis 31.08.2024 ab einem Netto-Bestellwert von je 500 €!
Geben Sie bitte während Ihres Bestellvorgangs den Code „stoma-shop-bz“ in das entsprechende Feld ein.

Neue Maßstäbe in der dentalen Implantologie

Das Axiom X3[®] von Anthogyr, einem französischen Unternehmen der Straumann Group, stellt einen Meilenstein in der Implantologie dar. Das innovative Design wurde mit Blick auf den Knochenerhalt und die Reduktion der chirurgischen Schritte entwickelt. Das Ergebnis ist ein Implantatsystem, das hinsichtlich Primärstabilität und Effizienz neue Maßstäbe setzt. Basierend auf intensiver Forschung und enger Zusammenarbeit mit Kunden wurde das Implantat entwickelt, um den Bedarf an effizienten Behandlungsabläufen zu decken. Das neuartige, alternierende Gewindedesign mit schmalen Schneidekanten ermöglicht nicht nur eine hohe Primärstabilität in verschiedenen klinischen Situationen, sondern reduziert auch die Anzahl der Bohrschritte um 25 Prozent im Vergleich zu früheren Modellen der Axiom Implantatreihe. Eine europaweite Umfrage¹ bestätigte die Bedeutung dieser Implantatinnovation. Eine Zufriedenheitsrate von 89 Prozent mit der Implantatstabilität unterstreicht dabei die Wirksamkeit und Relevanz des Axiom X3[®] in der täglichen Praxis.

Implantologie Journal 5/24



¹ Anthogyr. Axiom X3[®] international product launch survey - Report T22025, 2022.

Straumann GmbH
Tel.: +49 761 4501-0
www.anthogyr.de/axiom-x3



Erprobte KEM: 5+1 gratis



**5+1
gratis**

LASAK bietet seit 30 Jahren effiziente und sichere Knochenersatzmaterialien an. Eine einfache Handhabung, rasche Osseointegration sowie physikalische und biologische Eigenschaften vergleichbar mit den besten bovinen Xenografts zu einem unschlagbaren Preis charakterisieren das nanoporöse Hydroxylapatit OssaBase-HA mit langfristigem Volumenerhalt. Das zuverlässige und völlig resorbierbare Tricalciumphosphat PORESORB-TCP hat langjährig in der klinischen Praxis Bestand.

Dank des Sonderangebotes 5+1 lassen sich beide KEM derzeit noch günstiger bestellen. Im benutzerfreundlichen LASAK E-Shop shop.knochen-ersatz.de bietet das Unternehmen zudem eine Auswahl an hochwertigen Produkten an. Dazu gehören einzeln und steril verpackte Membran-Pins von Metapin, die sich leicht und sicher mit dem beigefügten Applikator entnehmen lassen. Zudem führt der Shop beliebte Membranen wie Cytoplast, T-Gen und Collagene AT in verschiedenen Formen und Größen. Auch provisorische Implantate mit einem Durchmesser von 2,1 mm sind online erhältlich. Das Einsetzen dieser Implantate ist einfach und erfordert in vielen Fällen lediglich zwei Instrumente.

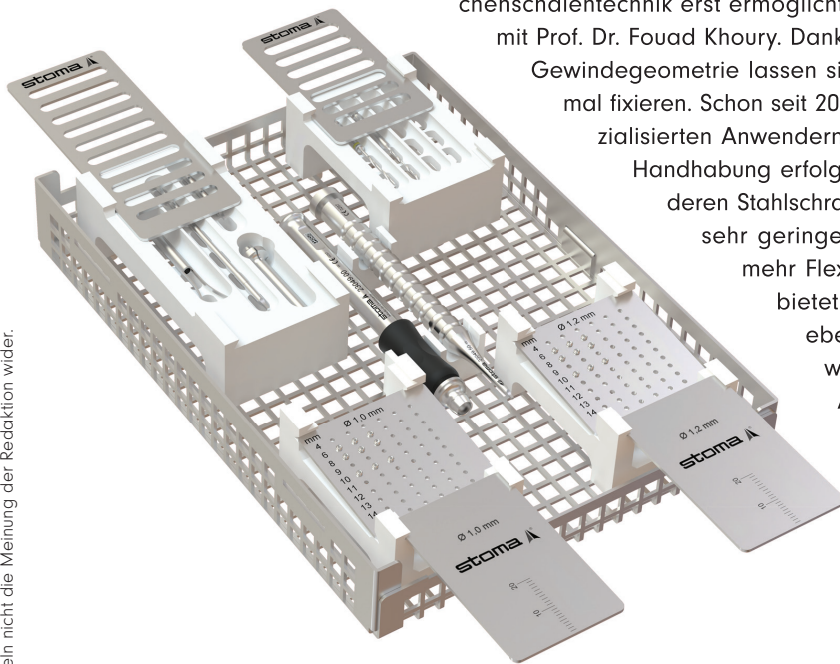
LASAK GmbH
Tel.: +420 224 315663
shop.knochen-ersatz.de
shop.lasak.dental



* Die Beiträge in dieser Rubrik stammen von den Anbietern und spiegeln nicht die Meinung der Redaktion wider.

Das Original für die Knochenschalentechnik

Die stoma® micro-screw ist eine Knochenschraube, die die inzwischen weltweit etablierte Knochenschalentechnik erst ermöglichte. stoma® entwickelte die micro-screw zusammen mit Prof. Dr. Fouad Khoury. Dank des kleinen Kopfdurchmessers und der speziellen Gewindegeometrie lassen sich schmale, dünne kortikale Knochenschalen optimal fixieren. Schon seit 2009 wird die micro-screw von vielen Referenten, spezialisierten Anwendern sowie Einsteigern wegen der einfachen, sicheren Handhabung erfolgreich und zuverlässig angewendet. Gegenüber anderen Stahlschrauben punktet sie mit hoher Stabilität und dank des sehr geringen Nickelanteils mit höherer Biokompatibilität. Für mehr Flexibilität bei der Auswahl der passenden Schraube bietet Stoma jetzt weitere Zwischenlängen an, welche ebenfalls am Produktionsstandort Liptingen hergestellt werden. Das micro-screw-Set beinhaltet neben einer Auswahl an Schrauben mit 1,0 und 1,2mm Durchmesser und Bohrern auch den passenden Schraubendreher mit Greifer, der für zusätzliche Sicherheit bei Transport, Platzierung und Fixierung der Schraube sorgt.



Stoma Dentalsysteme GmbH & Co KG
Tel.: +49 7465 926010 · www.stoma.de

Preisbewusst ins Frühjahr starten!

Mit dem Slogan „get it!“ ist die NSK-Frühjahrsaktion gestartet. Bis zum 30. Juni 2024 gewährt der japanische Dentalgerätehersteller attraktive Rabatte auf ausgewählte Produkte. Mit den angebotenen Paketpreisen lohnt es sich, in neues Dentalequipment zu investieren. So gibt es beispielsweise die chirurgische Mikromotoreinheit Surgic Pro2 in mehreren Sparpaketen: mit dem Osseo 100+, dem Ultraschallchirurgiesystem VarioSurg3 oder mit jeweils zwei zusätzlichen chirurgischen Instrumenten. Auch in der beliebten 4+1-Aktion verringert sich der Gesamtpreis des gewählten Instrumentenpakets um den Preis des günstigsten Instruments im Paket. Im Angebot enthalten ist z. B. die neue Ti-Max Z 990 Turbine, die eine beispiellose Durchzugs- und Schneidkraft bietet. Zusätzlich gibt es die beliebte 2-in-1 Prophylaxekombination Varios Combi Pro in der Aktion zusammen mit einem passenden Cart zur Geräteaufbewahrung. Wer keine halben Sachen mag, kauft das Megapaket, in dem es zum Spitzenpreis die Pulverstrahlinstrumente Prophy-Mate neo und Perio-Mate gibt. Entdecken Sie auch neue Angebote für die mobilen Dentaleinheiten Dentalone und VIVAace und sichern Sie sich ein zusätzliches rotes Winkelstück. Unter dem nebenstehenden QR-Code können Sie alle aktuellen Angebote einsehen. Alternativ achten Sie auf das „get it!“-Promomagazin und schnappen Sie sich die besten Angebote.

Infos zum Unternehmen



NSK Europe GmbH
Tel.: +49 6196 77606-0
www.nsk-europe.de

Aktuelle Angebote



iSy[®] Implantat jetzt auch mit gestecktem Einbringpfosten

Camlog hat zum 1. Februar 2024 das bewährte iSy[®] Implantatsystem um eine zusätzliche Version erweitert. Das neue iSy Implantat, snap-in, mit gestecktem Einbringpfosten erleichtert fortan die Anwendung bei Patientenfällen, bei denen eine gedeckte Einheilung gewünscht beziehungsweise erforderlich ist.

Konzipiert wurde das iSy Implantatsystem für die transgingivale Einheilung in einer Version mit vormontierter Implantatbasis, die eine Versorgungsform mit deutlich reduzierten Sekundärteilwechseln ermöglicht. Die zusätzliche Version des iSy Implantatsystems mit gestecktem Einbringpfosten hilft, die Arbeitsschritte bei der geschlossenen Einheilung zu reduzieren. Durch das schlanke Bohrprotokoll, den beigepackten Einpatienten-Formbohrer und das übersichtliche Portfolio an Systemkomponenten ist das iSy Implantatsystem auf maximale Effizienz ausgelegt und deckt einen breiten Indikationsbereich ab. iSy bietet vier Implantatlängen, drei Durchmesser und eine prothetische Plattform. Für die Prothetik sind unterschiedliche Komponenten verfügbar. Neu im Sortiment sind die Titanbasen CAD/CAM free und das Multi-unit-System. Das iSy Implantatsystem ist in das Camlog Garantieprogramm patient28 PRO integriert.



CAMLOG Vertriebs GmbH
 Tel.: +49 7044 9445-100
 www.camlog.de



Implantologie Journal 5/24

OSSTEM Aktion: IOS-Altgeräte Rückkauf

OSSTEM kauft bis Dezember 2024 Ihren gebrauchten Intraoralscanner zurück.*

Der Erlös wird beim Kauf eines neuen i700 angerechnet. Seit seiner Markteinführung steht der Medit i700 für einen überzeugenden Mix: Robuste Hardware und intelligente Software. Wer die OSSTEM-Aktion nutzt, profitiert zusätzlich:

- Die KI-Fähigkeit verbessert insbesondere die Scanverfahren für die Herstellung von Implantatprothesen.
- Die ScanBody Matching-Funktion enthält echte OSSTEM-Bibliotheken und ermöglicht eine genauere und schnellere Erfassung von Scandaten.
- Eine aktualisierte Version (v0.9.3 Beta) der Software „Medit Clinic-CAD“ rationalisiert die zahnmedizinischen Arbeitsabläufe, einschließlich der Scan- und Prothetikprozesse. Mit der Software können alle Arten von Restaurationen wie Kronen, Brücken, Inlays und mehr entworfen werden, um Patienten bessere prothetische Lösungen zu bieten.

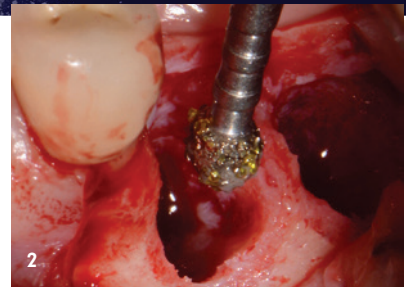
Mehr zu der befristeten OSSTEM-Aktion erfahren Sie unter Hotline +49 6196 7775504 oder per Mail bestellung@osstem.de

* Verbindliche Beschreibung der Aktion bei DEUTSCHE OSSTEM



DEUTSCHE OSSTEM GmbH
 Tel.: +49 6196 777-5504 · www.osstem.de





Knochenaufbau fördern durch korrekte Entfernung von Weichgewebe

Der zielgerichtete und schnelle Aufbau eigenen Patientenknochens mittels EthOss bzw. anderer Knochenaufbaumaterialien ist eine der täglichen Herausforderungen in der Oralchirurgie und der Implantologie. Um diesen Prozess, speziell bei der Socket oder Ridge Preservation, optimal zu unterstützen, sollte der Knochen vor GBT frei von entzündetem Weichgewebe sein. So wird gewährleistet, dass Osteoblasten ungehindert aus dem Knochen in das Augmentat einwandern können und sich der neu aufzubauende Knochen in die gewünschten Dimensionen dirigieren lässt. Speziell bei der Verwendung von EthOss auch ohne die Einplanung von Schrumpfungen oder Dimensionsverlusten. Konkret für diese Prozedur ist nun das EthOss-Degranulationskit verfügbar. Diese speziellen groben Diamanten sind in der Lage, Knochenwände schnell von Weichgewebe zu befreien, ohne aber dabei den Knochen grob zu beschädigen. Eine Ingression von Weichgewebe kann so erfolgreich vermieden und eine ortsständige, ungestörte Einheilung unterstützt werden.

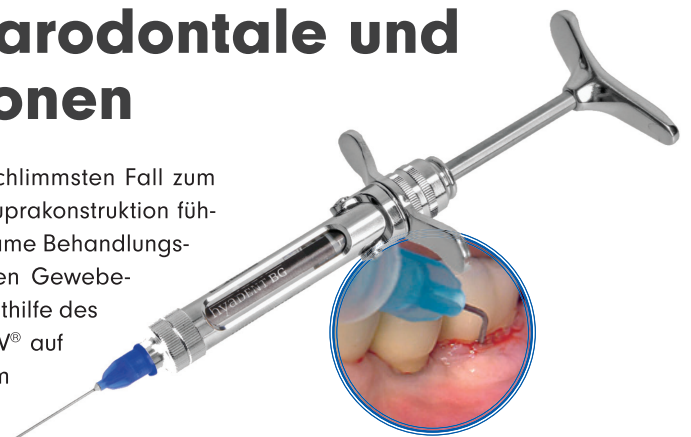
Zantomed GmbH

Tel.: +49 203 607998-0 · www.zantomed.de

Abb. 1: Alveole mit innen liegendem Weichgewebe. – **Abb. 2:** Degranulationsbohrer entfernen entzündetes Weichgewebe sicher und schnell. – **Abb. 3:** Frei liegende Knochenwände erlauben ideale Knochenbildung.

Therapiekonzept für parodontale und periimplantäre Infektionen

Parodontale und periimplantäre Entzündungen können im schlimmsten Fall zum Verlust des betroffenen Zahns bzw. des Implantats und der Suprakonstruktion führen. Mit dem Therapiekonzept CLEAN & SEAL® steht eine wirksame Behandlungssequenz zur Verbesserung und Stabilisierung der entzündeten Gewebesituation zur Verfügung. Im ersten Schritt – „CLEAN“ – erfolgt mithilfe des mechanischen Débridements und dem Reinigungsgel PERISOLV® auf Hypochloritbasis eine sorgfältige Entfernung des Biofilms. Im zweiten Schritt – „SEAL“ – wird die gereinigte Wundstelle mit vernetzter Hyaluronsäure (xHyA) versiegelt. xHyA beschleunigt die Heilungsprozesse und schützt vor einer erneuten Infektion.



REGEDENT GmbH

Tel.: +49 9324 6049927 · www.regedent.de



Lösung bei geringer Knochendichte

BTI bringt das neue CORE-X® Implantat auf den Markt, um eine gute Primärstabilität in schwierigen Fällen wie z. B. bei Extraktionsalveolen und Knochen mit geringer Dichte zu erreichen. Ein Implantat, das dank seiner Makrogeometrie in der Lage ist, die Knochenkondensation zu erhöhen und eine apikale Verankerung zu erreichen, die bei ausreichender Primärstabilität auch eine Sofortbelastung ermöglicht. Die Oberfläche von BTI-Implantaten zeichnet sich durch drei unterschiedliche Rauigkeiten aus, die am Hals abgeschwächt, am Implantatkörper mittel und an den Windungen erhöht ist

und chemisch mit Kalziumionen modifiziert wurde. Dies sorgt für eine verbesserte Osseointegration des Implantats und minimiert die Bakterienanhaftung. CORE-X® wurde speziell entwickelt, um den Knochen, der die Gewinde umgibt, bei der Insertion zu verdichten und so die Implantatstabilität zu erhöhen.

BTI Deutschland GmbH
Tel.: +49 7231 42806-0
www.bti-biotechnologyinstitute.com



Implantologie Journal 5/24

Regeneration. Neu. Kombiniert.

REGENFAST® ist ein innovatives Gel auf Basis von Hyaluronsäure, Polynukleotiden und Mannitol zur Förderung der dentalen Geweberegeneration.¹ Die Inhaltsstoffe dienen der Regeneration vieler Gewebetypen wie Binde- und Epithelgewebe, Knochen und Schleimhäuten.²⁻¹⁸ Durch REGENFAST® werden Hyaluronsäure, Polynukleotide und Mannitol erstmals in einem zahnmedizinischen Produkt kombiniert und das biologische Potenzial aller Inhaltsstoffe ausgeschöpft. Zusätzlich werden unterschiedliche Gewebezellen, welche wichtig für Regenerationsprozesse von Hart- und Weichgewebe sind, stimuliert. Die Kombination der einzelnen Inhaltsstoffe wirkt sich in allen Phasen der Geweberegeneration, der Eutrophierung und der Reparatur positiv aus und Synergien können genutzt werden. Gleichwohl ist das Medizinprodukt natürlichen Ursprungs, biokompatibel sowie vollständig resorbierbar.¹

Geistlich Biomaterials Vertriebsgesellschaft mbH
Tel.: +49 7223 9624-0 · www.geistlich.de



Hersteller: Mastelli Srl, Sanremo, Italien

* Die Beiträge in dieser Rubrik stammen von den Anbietern und spiegeln nicht die Meinung der Redaktion wider.

25

years of making
connections

Wir sind Implantologie^o

In einer Welt voller Veränderung braucht es Orientierung, Stabilität und einen Partner, auf den man sich verlassen kann. Einen, der Sicherheit gibt und mit Kompetenz und Erfahrung die richtigen Impulse setzt. Der vorausdenkt, innovativ ist und seinen eigenen Weg geht.

Camlog steht für Kontinuität. Wir bleiben dem treu, was unsere Kunden an uns schätzen: unsere Kernkompetenz Implantologie, Qualität und Präzision, Begeisterung, Verbindlichkeit, Nachhaltigkeit und den Dialog auf Augenhöhe.

Schließen auch Sie sich dem Camlog Team an. Wir freuen uns auf Sie.

www.camlog.de



a perfect fit

camlog