

Reduzierter Einsatz von Attachments

Neue innovative SmartForce® Funktion.

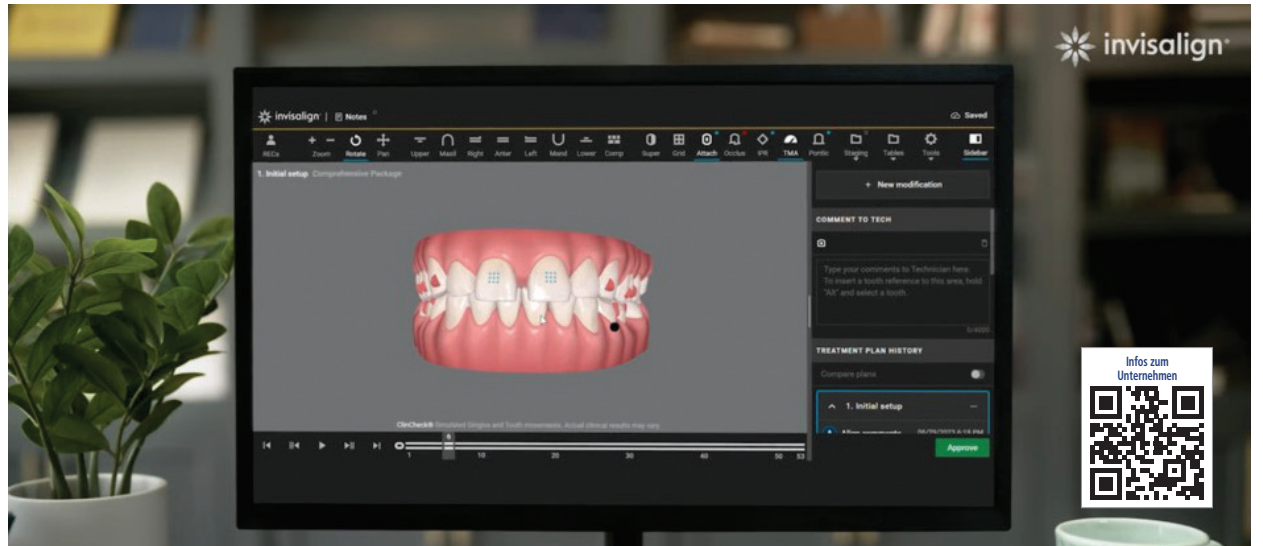
Die neue SmartForce® Funktion zur Aligner-Aktivierung ohne Attachments, die in die ClinCheck® Behandlungsplanungssoftware von Align integriert wurde, ist ab sofort erhältlich. Sie nutzt die grundlegende Biomechanik von Alignern und die Datenbasis von mehr als 17 Millionen Invisalign-Patienten, um Zahnbewegungen zu optimieren.

An den oberen Schneidezähnen sind häufig doppelte Attachments erforderlich, um die gewünschten mesiodistalen Wurzelbewegungen zu erzielen. Obwohl optimierte Attachments für eine erfolgreiche Invisalign-Behandlung von entscheidender Bedeutung sind, ermöglichen die innovativen Funktionen spezifische Bewegungen, die den Bedarf an doppelten Attachments an den Schneidezähnen reduzieren. Sollte bei bestimmten Fällen dennoch ein Attachment erforderlich sein, erfolgt die Aligner-Aktivierung mit einem einzigen Optimized Root Control Attachment, wie es für Eckzähne und Prämolaren vorgesehen ist.

Eine Analyse von mehr als zwei Millionen Invisalign-Behandlungen hat ergeben, dass bis zu 38 Prozent zukünftiger Fälle von den neuen SmartForce Funktionen zur Aligner-Aktivierung ohne Attachments für mesiodistale Wurzelbewegungen profitieren könnten.¹

Diese konturieren speziell ausgewählte Bereiche der Aligner-Oberfläche, um eine optimale Kraftverteilung auf der Zahnoberfläche zu gewährleisten. Mit der Einführung der neuen Funktion zur Aligner-Aktivierung ohne Attachments kann die bereits hervorragende klinische Versorgung und verbesserte Ästhetik der Invisalign-Behandlung noch weiter verbessert werden. Da weniger Attachments sichtbar sind, profitieren die Patienten von einer verbesserten Ästhetik während der Behandlung.

„Die kontinuierliche Weiterentwicklung der SmartForce Funktionen, insbesondere der SmartForce Aligner-Aktivierung, die strategische Bereiche des Aligner-Kontakts am Zahn nutzt, um die Bewegung zu steuern, ermöglicht es Anwendern heute, die Anzahl der sichtbaren Attachments zu reduzieren und in einigen Fällen sogar Attachments an den oberen Frontzähnen für Diastema, mesiodistale



Aufrichtungen und Mittellinierverschiebungen zu umgehen, um die Behandlungserfahrung ihrer Patienten zu verbessern, ohne den Patientenkomfort und die Behandlungsergebnisse zu beeinträchtigen“, so Dr. Mitra Derakhshan, Senior Vice President, Global Product and Marketing, Align Technology. „Für Fälle, bei denen Attachments weiterhin erforderlich sind, um ein optimales Kräfteverhältnis zu gewährleisten, wurde ein einzelnes Optimized Root Control Attachment mit SmartForce Aligner-Aktivierung entwickelt, das die gleiche Bewegung wie ein sichtbares Doppel-Attachment ermöglicht.“ ¹

Invisalign System Assist™, Invisalign™ System Full, Invisalign™ System Moderate, Invisalign System Go™, Invisalign™ System iGo, Invisalign System Go™ Plus, Invisalign™ System Teen, Invisalign® System Touch Up, Invisalign System First™, Invisalign™ System Comprehensive Phase 2, Invisalign™ System Lite, Invisalign™ System Express, Invisalign™ System Express 5, Invisalign™ System Express 10 und Invisalign™ Comprehensive. Bezieht sich nur auf Lösungen mit Optimized Root Control Attachment und Aligner-Aktivierung ohne Attachments. Daten bei Align Technology gespeichert.

Align™ Technology Switzerland GmbH

Tel.: +41 41 5610400 · cs-german@aligntech.com
www.invisalign.de

¹ Prognostizierte Daten gemäß einer Analyse von 2.395.068 global erfassten Fällen mit Erstauftrag nach Bestätigung in der ClinCheck® Software zwischen 1. April 2021 und 30. März 2022. Untersucht wurden Fälle der Produkttypen

* Die Beiträge in dieser Rubrik stammen von den Anbietern und spiegeln nicht die Meinung der Redaktion wider.

ANZEIGE

Dentale Schreibtalente gesucht!

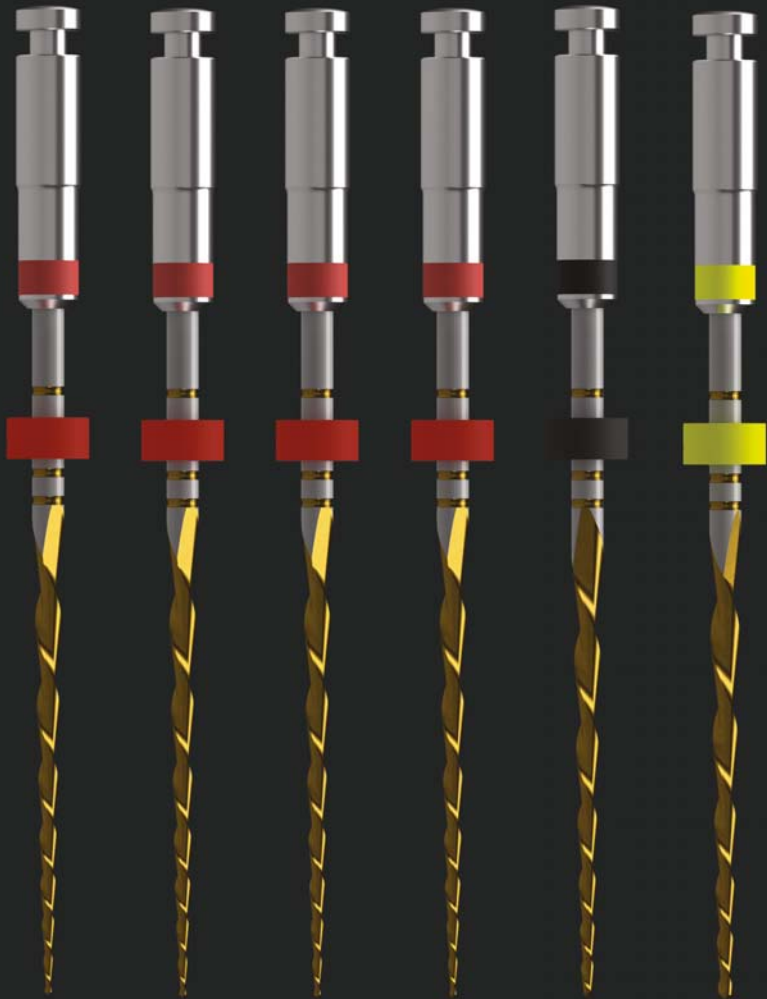
Sie können schreiben? Kontaktieren Sie uns.

dentalautoren.de

OEMUS MEDIA AG

Holbeinstraße 29 · 04229 Leipzig · Deutschland
Tel.: +49 341 48474-0 · info@oemus-media.de

Ø25 Ø25 Ø25 Ø25 Ø40 Ø50



IN DEUTSCHLAND 
35,88€/VORSTERILISERTES
6ER-PACK

**DIRECT-R GOLD**

KOSTENGÜNSTIG ERSATZ FÜR REZIPROKE INSTRUMENTE EINZELINSTRUMENTENSYS- TEM

- UMGEKEHRT REZIPROKE BEWEGUNG
- WÄRMEBEHANDELTES NITI-MATERIAL
- S-FÖRMIGER QUERSCHNITT

VARIABLER KONUS
25/08 V • 40/06 V • 50/05 V

