

Lokale Fluoridierung

Humanchemie bietet für jeden die optimale Fluoridierung.

In der Tiefenfluorid-Familie findet jeder das passende Produkt. Neben dem bewährten klassischen Tiefenfluorid, das sich besonders auch für Allergiker eignet, gibt es die Varianten Tiefenfluorid junior und Tiefenfluorid balance.

Kinder lieben den fruchtig-süßen Geschmack des Tiefenfluorid juniors, das in der gleichen Konzentration vorliegt wie das klassische Tiefenfluorid. So können beide Produkte sowohl für Kinder als auch für Erwachsene eingesetzt werden.

Tiefenfluorid balance unterstützt mit seinem hohen pH-Wert und der Kupfer-Dotierung in der Nachtouchierlösung zusätzlich die Behandlung einer beginnenden Gingivitis oder Parodontitis.

Einfache Anwendung in der Praxis

Zur Durchführung wird der nur relativ trocken-gelegte Zahn mittels Pinsel oder Wattepellet mit der Touchierlösung ausgiebig touchiert.

Kein Zwischenspülen und Trocknen

Dann touchiert man mit einem zweiten Pinsel oder Wattepellet mit der Nachtouchierlösung gründlich nach. Der Patient kann jetzt sofort aus-



spülen und darf auch wieder essen und trinken. Es verbleibt ein für das menschliche Auge nicht sichtbarer Niederschlag.

Anwendung 1–2-mal jährlich. **DTI**

Humanchemie GmbH

Tel.: +49 5181 24633

info@humanchemie.de

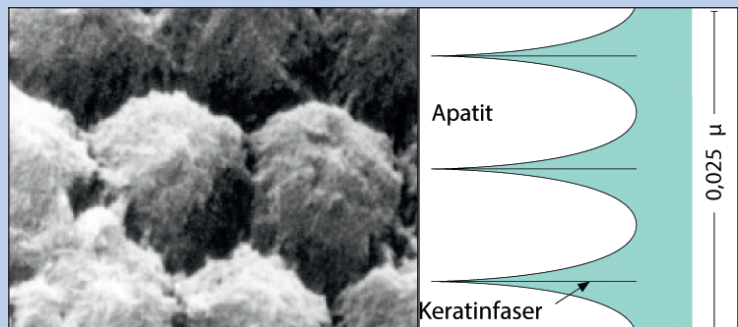
www.humanchemie.de

Einfache Anwendung

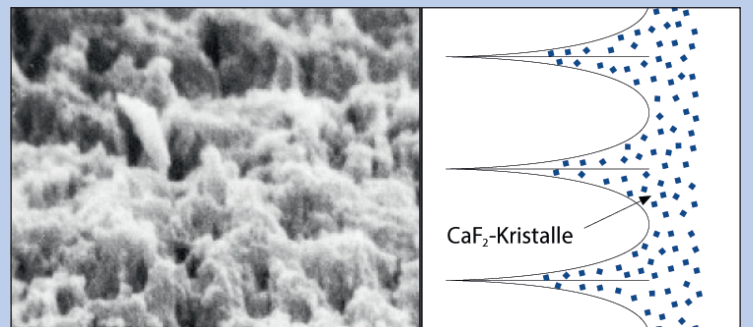
- nur relative Trockenlegung
- aufschütteln, auftragen, fertig
- kein Trocknen und Härten
- sofortiges Essen und Trinken möglich
- ideal auch bei Brackets

Nachhaltiges Ergebnis

- stoppt den Schmerz sofort
- kein Nachdunkeln
- starke Remineralisation
- Reduzierung von White Spots
- Depoteffekt mehr als 6 Monate



Aufbringen der Nachtouchierlösung



Durch Auftragen der Touchierlösung mittels Wattepellet oder Pinsel wird die Schmelzstruktur freigelegt und komplexe Fluor- und Kupferionen dringen tief in die Trichterporen des Zahnschmelzes ein.

Die Nachtouchierlösung dringt tief ein und führt in der Tiefe des Schmelzes zur sofortigen Reaktion.

Submikroskopisches Calciumfluorid von 50 Å Größe hat die Trichterporen der Auflockerungszone homogen aufgefüllt. Es wirkt dort langfristig vor Abrasion geschützt.

* Die Beiträge in dieser Rubrik stammen von den Anbietern und spiegeln nicht die Meinung der Redaktion wider.

ANZEIGE



Einfach. Doppelt. Gut.
Tiefenfluorid® balance

- aufschütteln, auftragen, fertig
- langanhaltender Depoteffekt
- sofortiges Essen und Trinken



**Zahnalsdesensibilisierung,
mineralische Fissurenversiegelung,
Kariesprophylaxe mit Parodontitisschutz**

Karte schon weg? Dann einfach mit
Code: DTI2024
online bestellen!



HUMANCHEMIE
Kompetenz in Forschung und Praxis

Humanchemie GmbH · Hinter dem Krüge 5 · DE-31061 Alfeld (Leine)
Telefon +49 5181 24633 · Telefax +49 5181 81226
info@humanchemie.de · www.humanchemie.de

