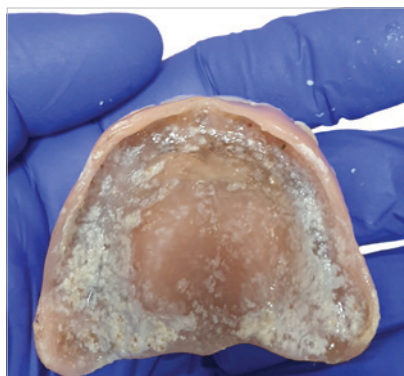




HERSTELLERINFORMATION // Die Prothesenpflege ist eine wichtige zahnmedizinische Prophylaxemaßnahme. Der Artikel gibt einen Überblick über die Notwendigkeit einer professionellen Prothesenpflege in der Zahnarztpraxis und beschreibt ein nahezu komplett autonomes Verfahren, das sich im Praxisalltag sehr gut bewährt. Vorgestellt wird das Reinigungsverfahren mit mechanisch-chemischem Wirkprinzip (SYMPRO, Renfert).

AUTOMATISIERTE PROTHESENREINIGUNG FÜR OPTIMALE MUNDHYGIENE

Die Bedeutung einer professionellen Prophylaxe zur Erhaltung der gesunden Mundflora und zur Vorbeugung entzündlicher Erkrankungen ist allgemein anerkannt. Allerdings wird oft die Relevanz



einer sorgfältigen Prothesenpflege vernachlässigt, obwohl gerade hier besondere Vorsicht geboten ist. Eine unzureichende Prothesenreinigung kann weit mehr als nur offensichtliche Probleme wie Verfärbungen und unangenehmen Geruch verursachen. Sie kann tiefgreifende Auswirkungen auf die Funktionsfähigkeit des Zahnersatzes und die Gesundheit des Patienten haben.²⁻⁵ Besonders betroffen sind ältere oder vorerkrankte Patienten, die herausnehmbaren Zahnersatz tragen und aufgrund motorischer Einschränkungen Schwierigkeiten bei der Reinigung haben. Die daraus resultierenden hartnäckigen Beläge sind mit den üblichen Hygienemaßnahmen nur schwer zu entfernen, was die Not-

wendigkeit einer professionellen Prothesenpflege unterstreicht.

Unzureichende Prothesenreinigung und die Folgen

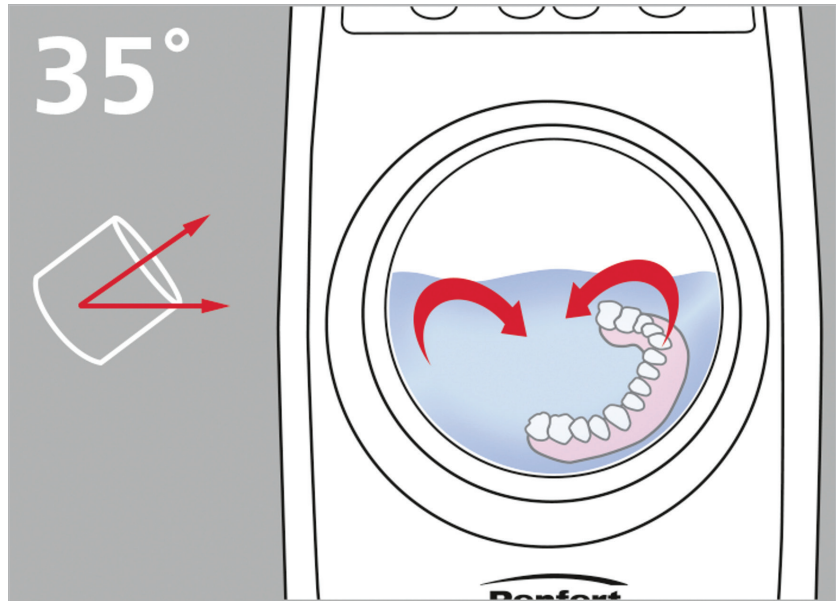
Technische Komplikation

Es besteht ein klarer Zusammenhang zwischen der Reinigung von Zahnersatz und dessen Langlebigkeit, Funktionsfähigkeit und Ästhetik. Ähnlich wie bei natürlichen Zähnen entwickelt sich bei mangelhafter Mundhygiene auf Prothesenoberflächen ein Biofilm. Dieser Biofilm, bestehend aus Bakterien und Pilzen, verändert sich im Laufe der Zeit und führt zu unangenehmen Gerüchen, Verfärbungen und Zahn-

steinbildung. Solche hartnäckigen Beläge beeinträchtigen den korrekten Sitz und Halt des Zahnersatzes und können zu Passungenauigkeiten und schmerzhaften Druckstellen führen.

Beeinträchtigung von Mundgesundheit

Die Prothesenreinigung ist auch für die Mund- und Allgemeingesundheit des Patienten unerlässlich. Häufig beherbergt der Biofilm auf Prothesen potenziell gefährliche Mikroorganismen, die chronische Infektionen auslösen können.^{6,7} Die Menge dieser Mikroorganismen steht in direktem Zusammenhang mit dem Auftreten von Läsionen der Mundschleimhaut.⁸ Zudem beeinflusst der Biofilm das gesamte Mikrobiom der Mundhöhle und kann die Entstehung von Karies und Parodontitis an vorhandenen Restzähnen beschleunigen.^{7,9} Außerdem kann eine unzureichende Prothesenhygiene zu einer chronischen atrophischen Candidiasis führen, die als Prothesenstomatitis bekannt ist.^{8,10} Diese bei Prothesenträ-



gern häufig auftretende Erkrankung kann zwar mit Antimykotika behandelt werden, wird aber ohne kontinuierliche Dekontamination und hygienische Pflege der Prothese wahrscheinlich wieder auftreten.¹¹

Zusammenhang mit der Allgemeingesundheit

Die Mundgesundheit wiederum ist mit der Allgemeingesundheit verknüpft. Orale Erkrankungen können weitreichende Auswirkungen auf den Körper haben. So kann

ANZEIGE

#1 IN DER PROFESSIONELLEN ZAHNAUFHELLUNG WELTWEIT

Opalescence™
tooth whitening systems



30+ Jahre Erfahrung

100 Millionen strahlende Lächeln

50+ Industriepreise für die Zahnaufhellung





beispielsweise eine unzureichende Prothesenhygiene das Infektionsrisiko erhöhen, da sich pathogene Keime auf den Prothesen ansiedeln und in Atemwege und/oder Magen gelangen. Dies begünstigt unter Umständen schwerwiegende systemische Erkrankungen.^{4,8,12,13} Durch eine gute Prothesenpflege und adäquate Mundhygienemaßnahmen lässt sich dieses Risiko deutlich reduzieren. Insbesondere bei Patienten mit Vorerkrankungen sollte daher der Prothesenreinigung erhöhte Aufmerksamkeit geschenkt werden.

Effizient und effektiv: Prothesenaufbereitung mit optimierter Nadelgeometrie

Aufgrund all dieser Aspekte ist es naheliegend, eine professionelle Prothesenaufbereitung in der Zahnarztpraxis anzubieten. Doch wie erfolgt die Prothesenreinigung am besten? Oft führt

eine alleinige Anwendung von Ultraschallbädern nicht zum zufriedenstellenden Ergebnis. Es könnte das Dentallabor eingebunden und der Zahnersatz mit rotierenden Werkzeugen gereinigt werden. Allerdings ist das zeitaufwendig und verursacht Kosten. Alternative ist die schnelle, gleichwohl gründliche Prothesenaufbereitung in der Zahnarztpraxis. Es ist bekannt, dass die Auswahl der Reinigungsmethode signifikanten Einfluss auf die Aktivität des Prothesen-Biofilms hat.¹

Unterschieden werden kann zwischen einem

- mechanischen Reinigungsprozess,
- chemischen Reinigungsprozess oder
- kombinierten Reinigungsprozess.

Grundsätzlich wird die Kombination aus mechanischer und chemischer Prothesenaufbereitung als wirkungsvoller angesehen als der rein mechanische Prozess.¹ Genau für diese effektive Hybridreinigung steht das Prothesenreinigungsggerät SYMPRO von Renfert. SYMPRO reinigt die Prothese mit feinen Metallnadeln, die durch ein rotierendes Magnetfeld bewegt werden und in Kombination mit Reinigungsflüssigkeiten arbeiten. Das Magnetfeld sorgt dafür, dass die Nadeln Ablagerungen auf der Prothesenoberfläche schonend entfernen und so die chemische Reinigung unterstützen.

SYMPRO (Renfert) im Praxisalltag

Mit SYMPRO können alle Arten von Verunreinigungen an herausnehmbarem Zahnersatz gereinigt werden – von leichten Verfärbungen bis hin zu hartnäckigem Zahnstein. Die Kombination aus

mechanischer Reinigung mit Metallnadeln und der chemischen Wirkung des Reinigungsmittels (help:ex plaque, Renfert) ist hoch effektiv. Dabei ist SYMPRO einfach in der Anwendung und reinigt die Prothese in einem nahezu vollautomatischen Prozess innerhalb von 10 bis 20 Minuten, abhängig vom Verschmutzungsgrad. Durch die wirkungsvolle hygienische Aufbereitung lassen sich nicht nur Lebensdauer, Funktion und Ästhetik des Zahnersatzes optimieren. Auch die Mund- und Allgemeingesundheit des Prothesenträgers und das Wohlbefinden werden positiv beeinflusst. Gleichzeitig lässt sich mit SYMPRO die Wirtschaftlichkeit der Praxis steigern und die Patientenbindung durch einen erstklassigen Prophylaxe-Service erhöhen.

Literatur kann in der Redaktion unter dz-redaktion@oemus-media.de angefordert werden.

ANZEIGE

RENFERT GMBH
Untere Gießwiesen 2
78247 Hilzingen
www.renfert.com

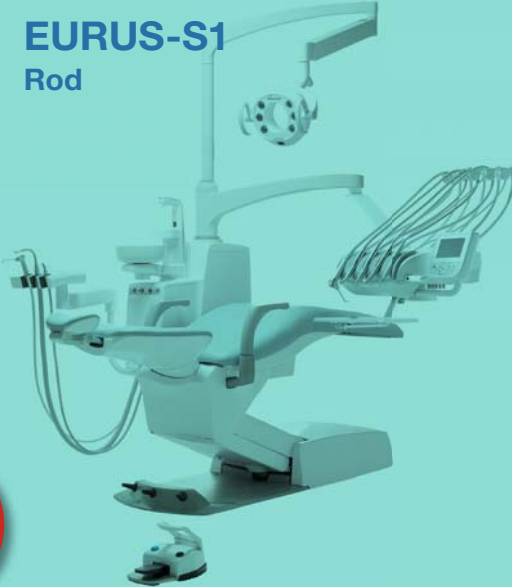
* Der Beitrag in dieser Rubrik stammt vom Anbieter und spiegelt nicht die Meinung der Redaktion wider.

EURUS-S1
Holder



Mehr
Infos auf
Seite 57

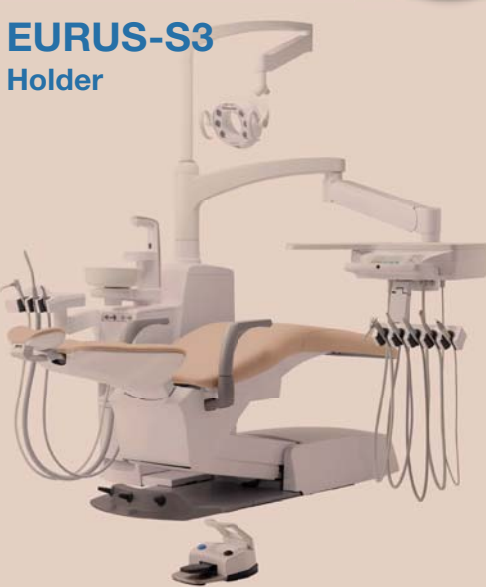
EURUS-S1
Rod



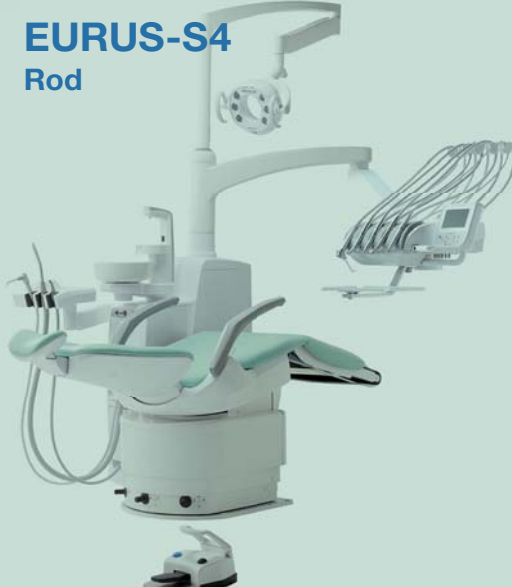
EURUS-S1
Cart



EURUS-S3
Holder



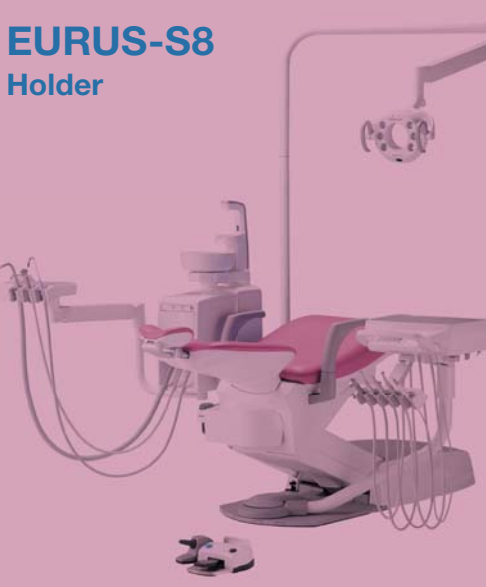
EURUS-S4
Rod



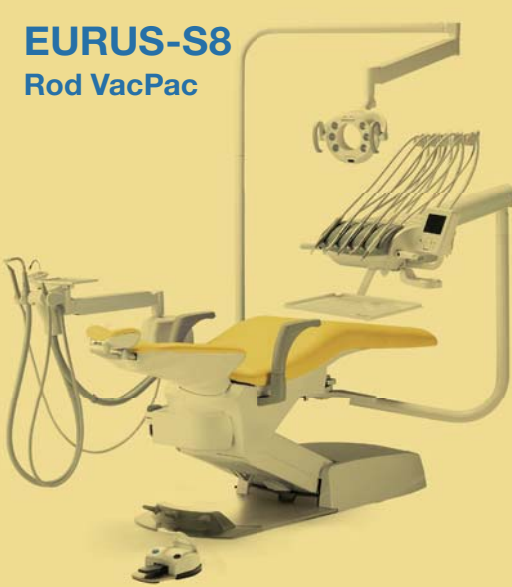
EURUS-S6
Holder



EURUS-S8
Holder



EURUS-S8
Rod VacPac



EURUS-S8
Cart ohne
Speifontäne

