

Aktuelles

Reduktion oder Extraktion

Dr. Rafi Romano und Dr. Lihi Keren erläutern die Behandlungsmöglichkeiten von Engständen im unteren Frontzahnbereich.

Wissenschaft & Praxis ▶ Seite 12

Entlastung

Heike Herrmann und Julia Wenderhold stellen das Konzept der KFO Office Managerin™ vor.

Wirtschaft & Recht ▶ Seite 20

Lingualtechnik

Dr. Sinan Hamadeh berichtet von der DGLO-Jahrestagung, die umfassende Einblicke in die Lingualtechnik und deren Fortschritte bot.

Veranstaltung ▶ Seite 24

Kurz notiert

30 Jahre

Die OEMUS MEDIA AG feiert drei Jahrzehnte Dentalmarkt-Power. (Quelle: OEMUS MEDIA AG)

Okklusionsqualität nach En-masse-Distalisation im Oberkiefer mit interradiikulären Minischrauben

Ein Beitrag von Yann Janssens¹, Patrick F. Foley², Frauke Beyling³, Rainer Schwestka-Polly⁴ und Jonas Q. Schmid⁵.

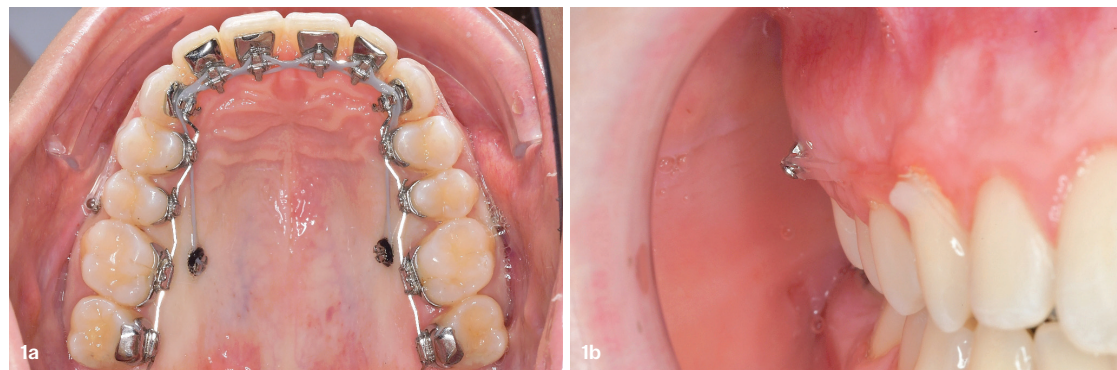


Abb. 1a und b: En-masse-Distalisation im Oberkiefer mit vier interradiikulären Minischrauben. Die palatinalen Schrauben werden dicht neben den palatinalen Wurzeln der ersten Molaren inseriert (a). Die bukkalen Minischrauben weisen eine deutlich kraniale Orientierung auf (b).

Die Korrektur einer Klasse II-Malokklusion beim erwachsenen Patienten kann basierend auf einer umfassenden Diagnostik auf ganz unterschiedliche Art und Weise erfolgen. Im Falle eines nichtchirurgischen Vorgehens kann die dentoalveoläre Korrektur in Abhängigkeit von den Ergebnissen der diagnostischen Auswertung pri-

mär aus dem Oberkiefer (Prämolarenextraktion, Distalisation), oder primär aus dem Unterkiefer (intermaxilläre Klasse II-Gummizüge, rigide oder flexible Bite-Jumper) durchgeführt werden. Bei der Auswahl der geeigneten Methode stehen unter anderem auch Überlegungen zur Zuverlässigkeit und Effizienz der unterschiedlichen Konzepte im Vordergrund. Mini-

schrauben gelten heute in der Kieferorthopädie als zuverlässige Verankerungselemente mit einem breiten Indikationsspektrum.¹ Sie können zahnfern, zum Beispiel am Gaumen oder auch interradiikulär inseriert werden.²⁻⁷ Bei einer zahnfernen Platzierung kommt in den meisten Fällen eine Suprakonstruktion zum Einsatz, die aktuell fast ausschließlich digital designt und

in einem Edit Manufacturing Prozess (Selective Laser Melting) hergestellt wird.⁸ Ein weniger aufwendiges Konzept, speziell bei der Korrektur aus dem Oberkiefer, ist die zuerst von japanischen und südkoreanischen Autoren vorgestellte En-masse-Distalisation mit interradiikulären Minischrauben in

▶ Seite 4

ChatGPT & Co. in der Zahnmedizin

Ein Muss für die zukunftssichere Praxis! (Teil II)

Ein Beitrag von Prof. Dr. iur. Heinrich Hanika, designierter Dozent im Studiengang Master of Science in KFO & Aligner-Therapie, Hochschule Fresenius, Wiesbaden.

Als Innovationstreiber, KI-Forschung, erste rechtliche Vorgaben sowie Orientierung zur Entscheidungsfindung für den Einsatz der KI standen im Mittelpunkt von Teil I

des Beitrags in der KN 5/2024. Im Fokus dieses zunächst abschließenden Teils II stehen neue und brisante KI-Technologien, wie ChatGPT & Co., die auch für die Zahnmedizin von herausragender Bedeutung sind. Hierzu werden entsprechende Anwendungsbereiche, Determinanten sowie Regelungsvorgaben behandelt. Zahnmediziner und Praxen müssen auf dem aktuellen Stand der KI-Technologien sein und über entsprechende Kompetenzen im zahnmedizinischen Bereich verfügen, um ihre berufliche Profession zu stärken, die Versorgungssicherheit zu erhöhen und den Aufklärungs- und Begleitungsbedarf als Grundlage einer vertrauensvollen Beziehung mit Patienten zu generieren.

▶ Seite 16

ANZEIGE

Innovations in orthodontics

Tiger Dental

Abso Anchor® & Dual Top®
Die starke Kombination für das WIN® Distalisationskonzept

Tiger Dental GmbH
Allgäustraße 3, 6912 Hörbranz, Austria
Tel. +43(0)5574435043, Fax +43(0)5574 435043 50
office@tigerdental.com, www.tigerdental.com

ANZEIGE

Ormco | ELEVATE™

FORTBILDUNG

20.-22. September 2024 | Hamburg, Deutschland
Dr. Enzo Pasciuti

Expertenkurs
Aligner-Techniken

IHRE VORTEILE
22 Fortbildungspunkte
45% Rabatt durch den Sapphire Elite Status, auch für Kunden, die diesen Status bereits erhalten haben

Melden Sie sich noch heute an unter
<https://event.me/bQrXA5>

Beliebte RMO®-Artikel

DAUERHAFT GÜNSTIG

3 JAHRE

dentalline GmbH & Co. KG Tel.: +49 7231 9781-0 | info@dentalline.de | dentalline.de