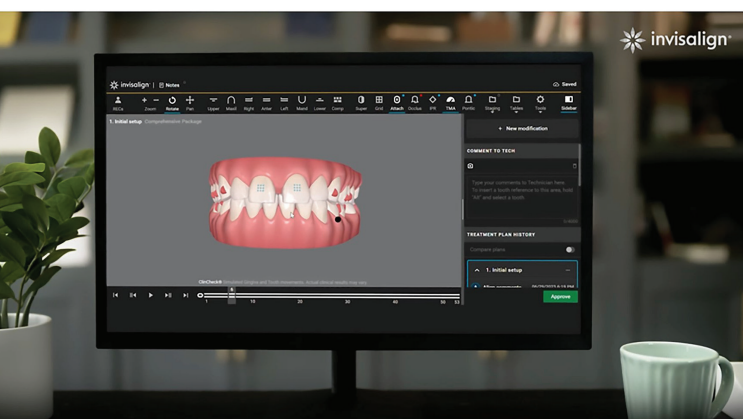


## **NEUE INNOVATIVE SMARTFORCE™ FUNKTION: REDUZIERTER EINSATZ VON ATTACHMENTS**



■ Die neue SmartForce® Funktion zur Aligner-Aktivierung ohne Attachments, die in die ClinCheck® Behandlungsplanungssoftware von Align integriert wurde, nutzt die grundlegende Biomechanik von Alignern und die Datenbasis von mehr als 17 Millionen Invisalign Patienten, um Zahnbewegungen zu optimieren.

Die innovativen Funktionen ermöglichen spezifische Bewegungen, die den Bedarf an doppelten Attachments an den Schneidezähnen reduzieren. Sollte bei bestimmten Fällen dennoch ein Attachment erforderlich sein, erfolgt die Aligner-Aktivierung mit einem einzigen Optimized Root Control Attachment, wie es für Eckzähne und Prämolaren vorgesehen ist.

Eine Analyse von mehr als zwei Millionen Invisalign Behandlungen hat ergeben, dass bis zu 38 Prozent zukünftiger Fälle

von den neuen SmartForce Funktionen zur Aligner-Aktivierung ohne Attachments für mesiodistale Wurzelbewegungen profitieren könnten.<sup>1</sup> Diese konturieren speziell ausgewählte Bereiche der Aligner-Oberfläche, um eine optimale Kraftverteilung auf der Zahnoberfläche zu gewährleisten.

„Die kontinuierliche Weiterentwicklung der SmartForce Funktionen, insbesondere der SmartForce Aligner-Aktivierung, die strategische Bereiche des Aligner-Kontakts am Zahn nutzt, um die Bewegung zu steuern, ermöglicht es Anwendern heute, die Anzahl der sichtbaren Attachments zu reduzieren und in einigen Fällen sogar Attachments an den oberen Frontzähnen für Diastema, mesiodistale Aufrichtungen und Mittellinienverschiebungen zu umgehen, um die Behandlungserfahrung ihrer Patienten zu verbessern, ohne den Patientenkomfort und die Behandlungsergebnisse zu beeinträchtigen“, so Dr. Mitra Derakhshan, Senior Vice President, Global Product and Marketing, Align Technology. „Für Fälle, bei denen Attachments weiterhin erforderlich sind, um ein optimales Kräfteverhältnis zu gewährleisten, wurde ein einzelnes Optimized Root Control Attachment mit SmartForce Aligner-Aktivierung entwickelt, das die gleiche Bewegung wie ein sichtbares Doppel-Attachment ermöglicht.“

<sup>1</sup> Daten bei Align Technology gespeichert

**Align Technology**  
[www.aligntech.com](http://www.aligntech.com)

## **NUTZEN SIE IHRE ZEIT**

■ Sie möchten Ihr Personal entlasten? Dann schauen Sie sich den eTimer an. Anpassbares Praxislayout und eine moderne SQL-Datenbank ergeben eine ansprechende und ergonomische Oberfläche. Die Anwendung macht einfach viel Spaß. Das grafische Wartezimmer zeigt Ihnen, welcher Patient in der Praxis ist, seit wann, wo und wie lange.

Smarte optionale Features wie CheckIn/CheckOut per QR-Code sparen Ihre Zeit und entlasten Ihre Rezeption: Der Patient checkt per QR-Code selber ein und wird elektronisch durch die Praxis geführt. Nach Behandlung wählt er per QR-Code den neuen Termin online aus. Auch der Terminzettel ist für den QR-Code geeignet.

Die Ressourcenplanung berücksichtigt Ärzte, Mitarbeiter, Räume und Geräte der Praxis. So kann es nicht mehr passieren, dass ein Termin vergeben wird, wenn Räume, Mitarbeiter oder Geräte zu dem geplanten Termin nicht verfügbar sind.

Besuchen Sie uns auf der DGKFO-Jahrestagung in Freiburg im Breisgau, Stand-Nr. A15.



**Computer Forum GmbH**  
[www.cf-computerforum.de](http://www.cf-computerforum.de)