

Reduzierter Einsatz von Attachments

Neue innovative SmartForce® Funktion.

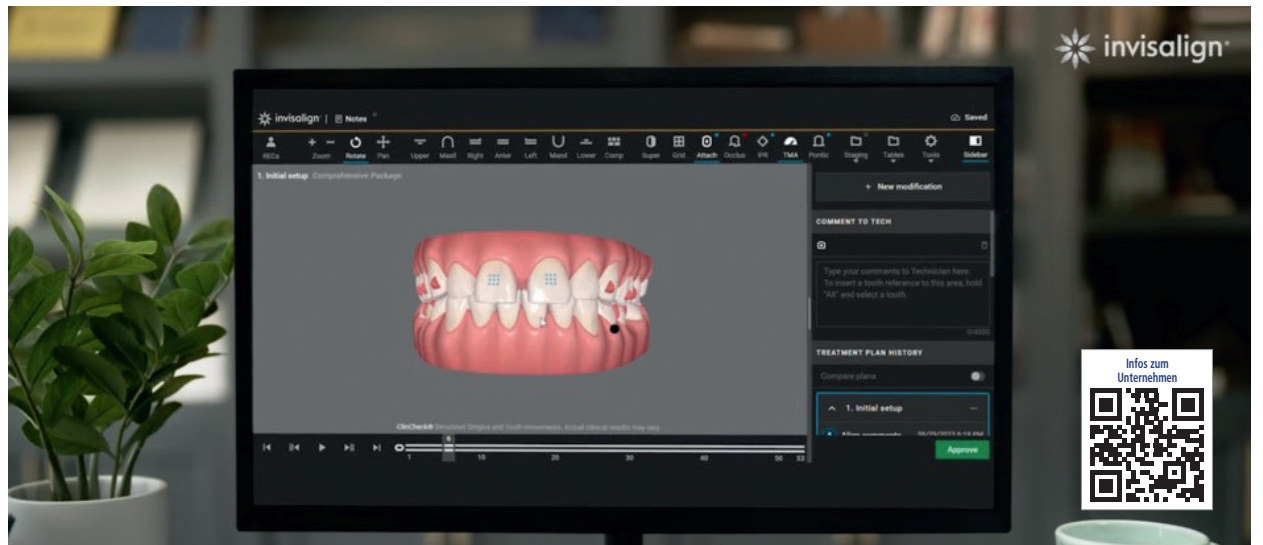
Die neue SmartForce® Funktion zur Aligner-Aktivierung ohne Attachments, die in die ClinCheck® Behandlungsplanungssoftware von Align integriert wurde, ist ab sofort erhältlich. Sie nutzt die grundlegende Biomechanik von Alignern und die Datenbasis von mehr als 17 Millionen Invisalign Patienten, um Zahnbewegungen zu optimieren.


An den oberen Schneidezähnen sind häufig doppelte Attachments erforderlich, um die gewünschten mesiodistalen Wurzelbewegungen zu erzielen. Obwohl optimierte Attachments für eine erfolgreiche Invisalign Behandlung von entscheidender Bedeutung sind, ermöglichen die innovativen Funktionen spezifische Bewegungen, die den Bedarf an doppelten Attachments an den Schneidezähnen reduzieren. Sollte bei bestimmten Fällen dennoch ein Attachment erforderlich sein, erfolgt die Aligner-Aktivierung mit einem einzigen Optimized Root Control Attachment, wie es für Eckzähne und Prämolaren vorgesehen ist.

Eine Analyse von mehr als zwei Millionen Invisalign Behandlungen hat ergeben, dass bis zu 38 Prozent zukünftiger Fälle von den neuen SmartForce Funktionen zur Aligner-Aktivierung ohne Attachments für mesiodistale Wurzelbewegungen profitieren könnten.¹

Diese konturieren speziell ausgewählte Bereiche der Aligner-Oberfläche, um eine optimale Kraftverteilung auf der Zahnoberfläche zu gewährleisten. Mit der Einführung der neuen Funktion zur Aligner-Aktivierung ohne Attachments kann die bereits hervorragende klinische Versorgung und verbesserte Ästhetik der Invisalign Behandlung noch weiter verbessert werden. Da weniger Attachments sichtbar sind, profitieren die Patienten von einer verbesserten Ästhetik während der Behandlung.

„Die kontinuierliche Weiterentwicklung der SmartForce Funktionen, insbesondere der SmartForce Aligner-Aktivierung, die strategische Bereiche des Aligner-Kontakts am Zahn nutzt, um die Bewegung zu steuern, ermöglicht es Anwendern heute, die Anzahl der sichtbaren Attachments zu reduzieren und in einigen Fällen sogar Attachments an den oberen Frontzähnen für Diastema, mesiodistale



Aufrichtungen und Mittellinienverschiebungen zu umgehen, um die Behandlungserfahrung ihrer Patienten zu verbessern, ohne den Patientenkomfort und die Behandlungsergebnisse zu beeinträchtigen“, so Dr. Mitra Derakhshan, Senior Vice President, Global Product and Marketing, Align Technology. „Für Fälle, bei denen Attachments weiterhin erforderlich sind, um ein optimales Kräfteverhältnis zu gewährleisten, wurde ein einzelnes Optimized Root Control Attachment mit SmartForce Aligner-Aktivierung entwickelt, das die gleiche Bewegung wie ein sichtbares Doppel-Attachment ermöglicht.“ 

¹ Prognostizierte Daten gemäß einer Analyse von 2.395.068 global erfassten Fällen mit Erstauftrag nach Bestätigung in der ClinCheck® Software zwischen 1. April 2021 und 30. März 2022. Untersucht wurden Fälle der Produkttypen

Invisalign System Assist™, Invisalign™ System Full, Invisalign™ System Moderate, Invisalign System Go™, Invisalign™ System iGo, Invisalign System Go™ Plus, Invisalign™ System Teen, Invisalign® System Touch Up, Invisalign System First™, Invisalign™ System Comprehensive Phase 2, Invisalign™ System Lite, Invisalign™ System Express, Invisalign™ System Express 5, Invisalign™ System Express 10 und Invisalign™ Comprehensive. Bezieht sich nur auf Lösungen mit Optimized Root Control Attachment und Aligner-Aktivierung ohne Attachments. Daten bei Align Technology gespeichert.

Align™ Technology Switzerland GmbH

Tel.: +41 41 5610400 · cs-german@aligntech.com
www.invisalign.de

Konsequente Interdentalpflege

Häusliche Zahnpflege – wichtig für die Mundgesundheit.




Parodontale Erkrankungen sind weiterhin weitverbreitet¹ und können unbehandelt zu Zahnverlust führen. Eine effektive Reduzierung von parodontalen Entzündungen ist entscheidend. Eine zentrale Rolle spielt dabei die konsequente Mundhygiene, einschließlich regelmäßiger professioneller Zahnreinigungen und täglicher häuslicher Zahnpflege.² Interdentalbürsten,³ wie sie von TePe angeboten werden, sind besonders effektiv, da sie bis zu 40 Prozent mehr Zahnfläche erreichen können als beim Zähneputzen allein.

Interdentalreinigung – ein Handgriff, der sich lohnt

Die Interdentalbürsten von TePe werden in Zusammenarbeit mit der Zahnärzteschaft und auf Basis klinischer Erfahrungen entwickelt. Sie sind in leicht wiedererkennbaren farb-codierten ISO-Größen von 0 bis 8 erhältlich, passend für enge und weite Zahnzwischenräume, denn jeder Zahnzwischenraum und jeder Anwender ist individuell. In der Regel benötigt eine Person zwei oder drei unterschiedliche Größen, manchmal auch mehr. Der Griff der TePe Interdentalbürsten ist kurz und handlich. Gleichzeitig lässt sich die Schutzkappe ideal als Griffverlängerung nutzen. Zum Schutz von Zahn- und Implantatoberflächen ist der Metalldraht kunststoffummantelt. Der Bürstenhals kleinerer Größen ist biegsam – für eine verbesserte Zugänglichkeit und erhöhte Lebensdauer. TePe Interdentalbürsten sind für Patienten entweder sortenrein oder auch im praktischen Mix Pack erhältlich, das verschiedene Größen in einer Packung enthält.

Interdentalbürsten für besondere Bedürfnisse

Menschen mit besonders empfindlichem Zahnfleisch oder sensiblen Zahnhälsen können auf die besonders weichen TePe Interdentalbürsten Extra Soft vertrauen. Für eine einfache Handhabung und einen leichteren Zugang zu schwer erreichbaren Zahnzwischenräumen, z. B. zwischen den hinteren Backenzähnen, wurden die TePe Angle™ Interdentalbürsten entwickelt. Sie zeichnen sich durch einen langen Griff und abgewinkelten Bürstenkopf aus. Der lange, flache Griff bietet dabei einen festen und ergonomischen Halt. Der Griff zur Interdentalbürste von TePe ist nicht nur zahn-, sondern auch umweltfreundlicher, denn das komplette Sortiment wird, so wie fast alle Produkte von TePe, mit nachwachsenden Rohstoffen hergestellt. 

Literatur:

¹ Fünfte Deutsche Mundgesundheitsstudie (DMS V) – Kurzfassung, Institut der Deutschen Zahnärzte im Auftrag von Bundeszahnärztekammer und Kassenzahnärztlicher Bundesvereinigung.

² www.bzaek.de/service/positionen-statements/einzelansicht/wechselwirkungen-zwischen-mundgesundheit-und-allgemeingesundheit.html (Abruf am 13.02.2024).

³ Sekundo, C., Frese, C. Interdentalraumhygiene. Hilfsmittel und Techniken. Prophylaxe Journal 2019;4;6ff.

TePe D-A-CH GmbH

Tel.: +49 40 570123-0
kontakt@tepe.com · www.tepe.com



Funktionelle Hingucker für jede Behandlung

Flugzeugtrolleys perfekt für die Zahnarztpraxis.

Ursprünglich wurden Flugzeugtrolleys für die Luftfahrt entwickelt und werden dort genutzt, um Passagiere an Bord zu verwöhnen. Ihre Eigenschaften eignen sich jedoch auch perfekt für die Nutzung in der Zahnarztpraxis. Sie bieten viele Vorteile und erleichtern die tagtäglichen Arbeitsprozesse durch die folgenden Charakteristika:

- Hervorragende Mobilität durch Wendigkeit und leichtes Gewicht
- Gut organisierter Stauraum für Behandlungsequipment
- Vielseitig einsetzbar – als Lagermöglichkeit sowie während der Behandlung
- Hygiene und Sterilität – durch die Verwendung von Aluminium gut umsetzbar
- Ein Hingucker für jede Praxis, der auch Ihre Patienten begeistern wird
- Personalisierung der Wände möglich, z. B. Aufbringen Ihres Logos
- Vielfach bewährt bei Zahnärzten im Einsatz

Infos unter: www.trolley-dolly.de oder per E-Mail an info@trolley-dolly.de 



Trolley Dolly – Flugzeugtrolleys and more

Tel.: +49 1514 6660594
info@trolley-dolly.de
www.trolley-dolly.de



CURAPROX



DAS BESTE FÜR IHRE GESUNDHEIT

ENZYMATISCHER WHITENING-EFFEKT UND SCHUTZ

Be you Zahnpasta enthält die Bausteine für ein gesundes Leben. Die Enzyme in Be you kommen von Natur aus im Speichel vor und helfen unseren Patient*innen, ein gesundes Mikrobiom zu erhalten. Glucose-Oxidase unterstützt die natürlichen Abwehrkräfte des Mundes. Darüber hinaus hellt sie tagtäglich ganz sanft auf. Be you ist vollständig vegan und enthält weder Mikroplastik noch SLS.

MEHR ERFAHREN



www.curaprox.ch



+ SWISS PREMIUM ORAL CARE

13. Jahrestagung

der **DGET**

Deutsche Gesellschaft für
Endodontologie und
zahnärztliche Traumatologie e.V.



Rette Deinen Zahn



Erhalte Deinen Zahn



21. bis 23. November 2024

**HIER
ANMELDEN**

www.endo-kongress.de

