



Weitere Informationen  
unter [www.kometstore.de](http://www.kometstore.de).

Infos zum Unternehmen



## Der Vulkan unter den Diamantschleifern für Vollkeramik

Komet Dental enthüllt stolz das neueste Juwel in der Welt der rotierenden Werkzeuge für Vollkeramik: den Diamantschleifer ETNA. Dieser Name ist mehr als eine Hommage an die Kraft des legendären Vulkans – er steht für eine neue Ära in der Bearbeitung von Vollkeramiken.

Die DCB-Schleifer von Komet haben längst ihren festen Platz in den Werkzeugkisten vieler Zahntechniker. Mit ihrer Effektivität und Flexibilität sind sie treue Begleiter bei der Bearbeitung von Gerüst- und Verblendkeramiken. Der weiche Schliff ermöglicht ein schonendes Bearbeiten und eine gute Politur. DCB-Schleifkörper sind gesintert, mit Diamantkorn durchsetzt und besitzen eine spezielle keramische Bindung (DCB = Diamond Ceramic Bonding). Auch der neue ETNA gehört zur DCB-Linie, aber geht noch einen Schritt weiter. Seine schwarze Farbe und seine kraftvolle Performance erinnern an die ungezähmte Naturgewalt eines Vulkans. Trotz seines kraftvollen Auftretens ist ETNA sanft und schonend zu empfindlichen Werkstoffen. Entwickelt, um den höchsten Ansprüchen an die Bearbeitung vollkeramischer Materialien gerecht zu werden, bietet ETNA eine außergewöhnlich hohe Schneidleistung und eine Lebensdauer, die auch härtesten

Beanspruchungen standhält. Dank seiner hohen Initialschärfe lassen sich selbst hochfeste Vollkeramiken (z. B. Zirkonoxid) ohne Druck bearbeiten. Durch die optimierte Bindung bleibt die Wärmeentwicklung minimal, was eine schonende und dennoch effektive Bearbeitung ermöglicht. Der ETNA bereitet Vollkeramiken optimal für die Politur vor. Seine präzisen Schneideigenschaften hinterlassen glatte Oberflächen und garantieren ein Finish, das selbst anspruchsvollste Zahntechniker beeindrucken wird.

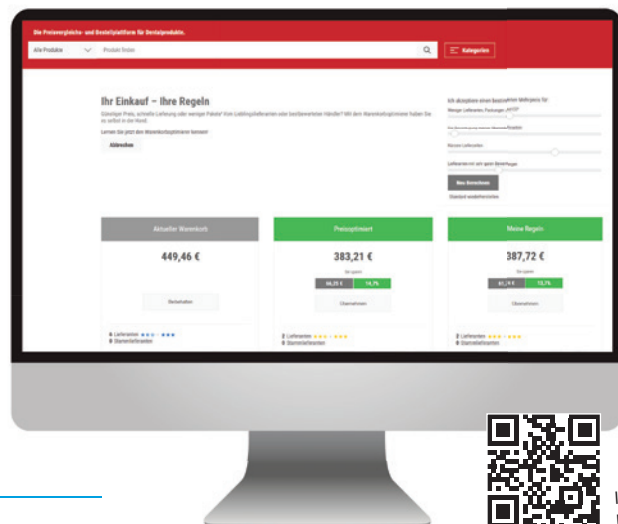
### ETNA UND DIE VORTEILE IM ÜBERBLICK:

- Außergewöhnlich lange Lebensdauer
- Hohe Beständigkeit; auch auf harten Keramiken
- Glattes Finish und feine Oberflächenbeschaffenheit
- Formbeständig

Komet Dental | Gebr. Brasseler GmbH & Co. KG • [www.kometstore.de](http://www.kometstore.de)

## Materialbeschaffung nach den eigenen Regeln

Wie sieht eine optimale Materialbestellung für das Labor aus? Der Preis ist wichtig, hinzu kommen aber noch Lieferbedingungen und Verfügbarkeiten. Die beste Bestellvariante für sich zusammenzustellen, ist bei der Menge an Shops und Angeboten ohne Hilfsmittel zu zeitaufwendig. Mit dem Warenkorboptimierer der Preisvergleichs- und Bestellplattform für Dentalprodukte AERA-Online haben Zahntechniker einen praktischen und kostenlosen Helfer. Nachdem alle benötigten Produkte in den Warenkorb gelegt wurden, übernimmt der Warenkorboptimierer. Er ermittelt mit einem Klick die grundsätzlich günstigste und portooptimierte Bestellvariante aus allen verfügbaren Angeboten im Vergleichsportal. Anschließend kann die Bestellung über Schieberegler bequem nach den ganz eigenen Regeln optimiert werden: kürzere Lieferzeiten, weniger Pakete und die Berücksichtigung von Stamm- oder verlässlichen Lieferanten.



Infos zum Unternehmen

AERA EDV-Programm GmbH • [www.aera-online.de](http://www.aera-online.de)

\* Die Beiträge in dieser Rubrik stammen von den Anbietern und spiegeln nicht die Meinung der Redaktion wider.

## Universelle Modellisolierung für 3D-gedruckte Modelle

Renfert erweitert die Anwendungsmöglichkeiten von SIMPLEX model isolation, der universellen Modellisolierung für 3D-gedruckte Modelle. Ursprünglich für den Einsatz bei filamentgedruckten Modellen (FFF/FDM) entwickelt, hat sich die Isolierung auch bei Modellen aus anderen Druckverfahren (DLP, SLA) als sehr effektiv erwiesen – also die ideale Lösung für alle Arten von 3D-gedruckten Modellen. Um die digitale Modellherstellung mit analogen Fertigungsschritten zu kombinieren, sind kleine Hilfsmittel wie SIMPLEX model isolation unerlässlich. SIMPLEX model isolation wirkt sanft und effektiv. Das Isoliermittel ermöglicht eine saubere Trennung zwischen gedrucktem Modell und Dental-Kunststoffen wie Auto- und Kaltpolymerisaten (z. B. PMMA). Ob aus Filament gedruckt oder aus Photopolymer Resin – umfangreiche Markttests haben ergeben, dass die Modellisolierung effektiv funktioniert und somit universell einsetzbar ist.



Renfert GmbH • [www.renfert.com](http://www.renfert.com)

## Neuer TRIOS Intraoralscanner TRIOS Core

3Shape stellt den Intraoralscanner TRIOS Core vor, ein brandneuer Scanner, der die von 3Shape bekannte Genauigkeit zu einem Preis von 12.400 Euro bietet. „Professionelle Anwender, die einen preisgünstigen Scanner suchen, sollten niemals Kompromisse bei den wesentlichen Dingen wie Genauigkeit und Benutzerfreundlichkeit eingehen. Das ist es, was unseren neuen TRIOS Core Intraoralscanner so interessant macht. Er vereint die Kern-Scantechnologie von 3Shape und einen nahtlos integrierten Workflow mit Behandlungspartnern in unserem bisher günstigsten Scanner“, so Jakob Just-Bornholt, CEO von 3Shape.

TRIOS Core ist mit der TRIOS AI-Technologie ausgestattet und bietet hochpräzises intraorales Scannen. Er wurde speziell für Scan-and-Send-Workflows entwickelt. Mit der enthaltenen kostenlosen 3Shape Unite-Plattform können Zahnärzte mit nur einem Klick nahtlos mit Tausenden von integrierten Laboren und Behandlungspartnern verbunden werden. Die intraoralen Scans werden in der Cloud gespeichert, wo Zahnärzte von jedem Gerät aus sicher auf ihre Scans und Patientendaten zugreifen und diese verwalten können – überall. Der TRIOS Core wiegt 340 g und ist 27,3 cm (10,7“) lang. Er ist ein kabelgebundener Intraoralscanner und verwendet ein USB-C-Kabel – für den Scanner-Pod wird kein separates Stromkabel benötigt.

Jetzt persönliche  
Beratung vereinbaren



[3Shape Germany GmbH](http://3Shape Germany GmbH)  
[www.3shape.com/de-de](http://www.3shape.com/de-de)



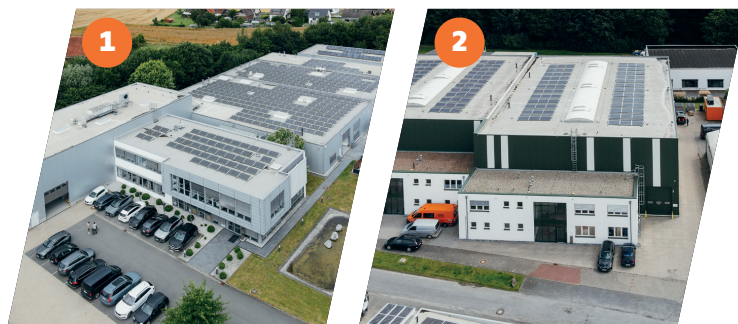
## Produktionserweiterung, neuer Look und mehr ...

Dental Direkt, ein führender Anbieter von Dentalprodukten und -dienstleistungen, hat seinen Standort in Spenge erheblich erweitert. Ein neuer Meilenstein ist die Multilayer-Presse, die Europas größte Zirkonoxid-Produktion stärkt und die Kapazität steigert. Der neue Logistikstandort ermöglicht schnellere Lieferzeiten und erhöht die Kundenzufriedenheit. Die 3D-Druck-Abteilung wurde erweitert und mit neuesten Druckern ausgestattet, um komplexere und individuellere Produkte zu fertigen.

Parallel dazu wurde die Dental Direkt Onlinepräsenz überarbeitet: Der neue, benutzerfreundliche Onlineshop [shop.dentaldirekt.de](https://shop.dentaldirekt.de) bietet ein umfassendes Sortiment an CAD/CAM-Materialien, dentalen Technologien und mehr. Pünktlich zur Fußball-EM 2024 wurde der Relaunch unter dem Motto „EM24 Soccer Sale“ gefeiert, begleitet von humorvollen Kampagnen.

Dental Direkt bleibt innovativ und kundennah, um den Service kontinuierlich zu verbessern und den Marktanforderungen gerecht zu werden.

Dental Direkt GmbH • [www.dentaldirekt.de](https://www.dentaldirekt.de)



**1** Stammsitz Spenge –  
Zirkonoxidproduktion

**2** Logistikzentrum Spenge

**3** Technologie-  
und Fräscenter –  
St. Annen bei Melle



Infos zum  
Unternehmen



Onlineshop

## Hallo Ultra! dentona begrüßt neuen Drucker im Portfolio

Mit dem ASIGA ULTRA™ UV-50 aus dem Hause des globalen 3D-Druckspezialisten Asiga bringt dentona einen 3D-Drucker ins Dentallabor, bei dem smarte Features mehr als Marketing sind. Mit Funktionen wie der berührungslosen Haubenöffnung, dem magnetischen Bauplattformhalter und dem schnellen Materialwechsel bietet der Drucker eine angenehme Bedienung. Der hochauflösende 4K-Imaging-Chipsatz ermöglicht eine konstant hohe Detailgenauigkeit über den gesamten Bau- raum. Die feine Auflösung sorgt für präzise, scharfe Kanten und glatte Oberflächen. Selbst feinste Details werden ohne Qualitätsverlust wiedergegeben. Das Smart-Positioning-System (SPS™) sorgt für eine präzise Schichtkontrolle. Zudem ermöglicht die automatische Kalibrierung der UV-LED-Be- lichtungseinheit zusammen mit dem Radiometer eine konstante Druckqualität über einen langen Zeitraum. Weitere Besonderheit ist der ASIGA® Transparent Mode™, der das Drucken von trans- parenten Harzen mit hoher Präzision ermöglicht. Dank offener Systemarchitektur können mit dem ASIGA ULTRA™ UV-50 mehr als 500 validierte Materialien verarbeitet werden. Dazu gehören die dentonspezifischen Harze aus der optiprint-Serie (dentona). Das optiprint-Sortiment umfasst eine breite Palette von Harzen, wobei jedes einzelne strengen Qualitätskontrollen unterliegt. Als erfah- rener Anbieter im dentalen 3D-Druck bietet dentona zudem zielgerichteten Support für Dentallabore und Zahnarztpraxen. Die Kombination von technischer Expertise, modernen Geräten, kunden- orientiertem Service und hoher Werkstoffkompetenz macht dentona zu einem vertrauenswürdigen Partner im Bereich des dentalen 3D-Drucks.



dentona AG • [www.dentona.de](https://www.dentona.de)



## Sichtbar anders, spürbar besser

Mit dem Facelift der N4+ und K5+ hat vhf seine beiden Bestseller aus der PERFORMANCE CLASS auf den neuesten Stand der Technik gehoben. Die leistungsstarken Maschinen sorgen für ausgezeichnete Präzision bei jeder Anwendung – ob im Dental- und Praxislabor oder im Fräszentrum.

Die K5+ ist die kompakte und hochwertige Fräsmaschine zur Trockenbearbeitung von Ronden. Optimal ergänzt wird sie durch die N4+. Sie überzeugt bei der Nassbearbeitung von Blöcken aus Glaskeramik, Composites und Zirkon sowie von Titan-Abutments. Im Duo lassen sich mit diesen beiden Fräsmaschinen praktisch alle Indikationen abdecken.

Bei ihrem Facelift hat die K5+ eine um mehr als 60 Prozent leistungsstärkere Spindel erhalten, um die anspruchsvolle Bearbeitung von Werkstoffen wie Kobalt-Chrom noch weiter zu optimieren. Die N4+ verfügt nun über eine wassergekühlte Spindel, die für eine erhöhte Prozessstabilität sorgt und selbst im Dauerbetrieb erstklassige Ergebnisse erzielt.



vhf camfactory AG • [www.vhf.com](http://www.vhf.com)

## Digitale Meisterkontrolle



Die Meisterkontrolle zu Beginn jeder Arbeit legt das Fundament des laborseitigen Qualitätsstandards. Egal, ob analoge Abformung oder IOS-Dateneingang, die Kontrolle der Arbeitsunterlagen vonseiten des Labors sollte zu Beginn jeder Restaurationserstellung erfolgen. MasterCP (Master Control Program), das Kontrollprogramm für IO-Scandaten von r2 dei ex machina, wurde speziell zum Prüfen, Bearbeiten sowie Korri-

gieren von 3D-Scandaten (STL, PLY, OBJ) am Anfang jeder Arbeit entwickelt.

Die Funktionen für die Bisslage reichen u. a. von der einer automatischen Feinjustage der okklusalen Kontaktbeziehung nach MI-Algorithmus (Master-Intelligenz) auf maximalen Vielpunktkontakt- oder tiefstem möglichen Kontaktpunkt über die freie OK/UK-Lageoptimierung anhand der Kontaktbeziehungen bis hin zur OK/UK-Umpositionierung zum Erzielen einer therapeutischen Position. Im Rahmen der Präparationsgrenze ermöglicht MasterCP das Definieren und automatische Freilegen und bietet die Option der separaten Einzelstumpfbearbeitung. Außerdem lässt sich mit dem Kontrollprogramm die Präparationsgrenze verlegen bzw. adaptieren und es besteht die Möglichkeit, die Präparationsgrenze ohne Abhängigkeit der gescannten 3D-Daten zu verändern (anschließender automatischer Remash-Algorithmus).

Im Anschluss erscheint der Stempel „qualitätsgeprüft“ auf dem Datensatz und es erfolgt die Übergabe der in der Bisslage optimierten und an der Präparationsgrenze freigelegten Daten an die nachfolgende CAD-Software.

[r2 dei ex machina](http://www.r2deiexmachina.com) • [www.r2deiexmachina.com](http://www.r2deiexmachina.com)



## Factoring – Win-win-Situation für Labor und Zahnarzt

Zunehmend sichern sich Dentallabore durch eine Forderungsfinanzierung finanziell ab und steuern Liquiditätsgespässen entgegen, um sich am Markt behaupten zu können. Doch wie genau funktioniert Factoring? Werner Hörmann ist Vorreiter der Branche und hat bereits 1983 die erste Laborverrechnungs-Gesellschaft für Dentallabore gegründet. Heute zählt die Stuttgarter LVG zu den führenden Factoring-Unternehmen für Labore und Zahntechniker in Deutschland. „Factoring bedeutet die zuverlässige Vorfinanzierung von Rechnungswerten“, so Hörmann. „Dabei übernehmen wir alle laufenden und bereits ausstehenden Forderungen unserer Partner – und begleichen diese umgehend. Auch das Ausfallrisiko geht auf uns über. So muss das Labor nicht auf die Honorierung seiner Leistung warten und ist kontinuierlich liquide. Der damit geschaffene finanzielle Spielraum hilft Laboren, Verbindlichkeiten abzubauen, verbessert das Rating bei der Bank und erhöht die Planungssicherheit, auch im Hinblick auf Investitionen.“

L.V.G. Labor-Verrechnungs-Gesellschaft mbH • [www.lvg.de](http://www.lvg.de)

### Zugeschnappt:

## Modelldesigner Sheraeasy-model integriert xSNAP



Sie passen perfekt zueinander: Der Modelldesigner Sheraeasy-model und der digitale Artikulator xSNAP. Beide funktionieren einfach, schnell und bringen digital arbeitenden Zahntechnikern echte Arbeitserleichterung im digitalen Workflow. Deshalb hat die SHERA Werkstoff-Technologie bei der Möglichkeit, xSNAP als Add-on für den Modelldesigner zu integrieren, schnell zugeschnappt. Damit profitieren User von den zum Teil patentierten oder zum Patent angemeldeten Lösungen wie zum Beispiel der Stumpfgeometrie Shera-print-cone und xSNAP unter einem Software-Dach.

Beim Modelldesign können Anwender das 3D-Kugelgelenk auswählen und an den Ober- sowie Unterkiefer anfügen. Nach dem Druck wird der Kugelkopf am Oberkiefermodell über eine Nut in das Führungselement am Unterkiefermodell eingeklickt – für eine dynamische Okklusionskontrolle in alle Richtungen. So lassen sich Protrusion, Mediotrusion und Laterotrusion präzise simulieren. Das spart Zeit und Ressourcen, da die Modelle nicht mehr aufwendig in den Artikulator montiert werden müssen.

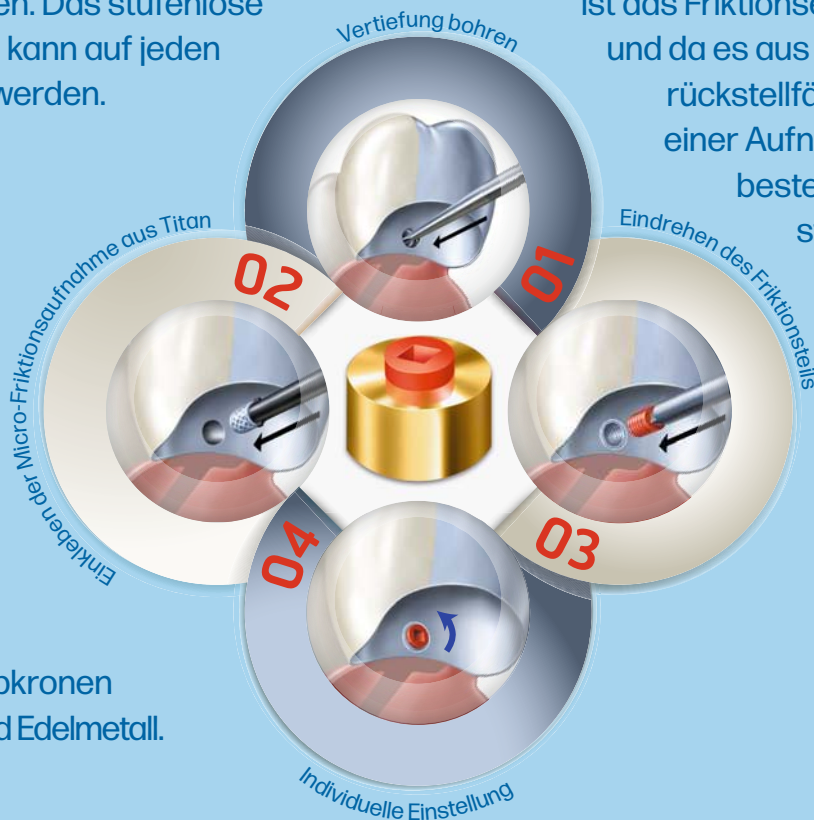


SHERA Werkstoff-Technologie GmbH & Co. KG • [www.shera.de](http://www.shera.de)

# FRISOFT RETTEN SIE FRIKTIONSSCHWACHE TELESKOPKRONEN

Mit **Frisoft** haben Sie die Möglichkeit, die Friktion bei Teleskopkronen wiederher- und individuell einzustellen. Das stufenlose Ein- und Nachstellen kann auf jeden Pfeiler abgestimmt werden.

**Frisoft** ist geeignet zum nachträglichen Einbau bei friktionschwachen Teleskopkronen aus NEM, Galvano und Edelmetall.



Mit einem Durchmesser von nur 1,4 mm ist das Friktionselement nicht zu groß, und da es aus abrasionsfestem und rückstellfähigem Kunststoff mit einer Aufnahmekappe aus Titan besteht, ist es ausreichend stabil. Die Konstruktion garantiert durch ihre perfekte Abstimmung eine perfekte und dauerhafte Friktion.

Stempel

per Fax an **+49 (0)2331 8081-18**

Bitte senden Sie mir **kostenlos** Frisoft Infomaterial

Hiermit bestelle ich das Frisoft Starter-Set zum Preis von 196 €\* bestehend aus:

- 6 Friktionselemente (Kunststoff)
- 6 Micro-Friktionsaufnahmekappen (Titan)
- + Werkzeug (ohne Attachmentkleber)

\* Zzgl. ges. MwSt. /zzgl. Versandkosten.  
Der Sonderpreis gilt nur bei Bestellung innerhalb Deutschlands.

Weitere kostenlose Informationen: **Tel.: 0800 880 4 880**



# 50 years of bredent

## JUBILÄUMSSPECIAL\*

### High-End Bundle für Neueinsteiger und Profis

Unser Jubiläumsspecial ermöglicht Dentallaboren jeder Größenordnung eine Wettbewerbsfähigkeit besonderer Art und bereitet Zahntechnikern einen sicheren Weg in die CAD/CAM Technologie.

Erhalten sie **15 % Nachlass auf das DC1™ PRO System** und den **3D-Desktop Scanner mini eagle™** im Bundle\* **gratis** dazu!



## DC1™ — PRO —

**Technologischer Vorsprung in der modernen Kompaktklasse mit der DC1™ PRO - der Allrounder für die Bearbeitung aller Materialien!**

- Dauerhafte CoCr Bearbeitung
- Alleskönner - optimal für die Implant-Technologie
- Sichere individuelle Abutment-Fertigung
- Perfekte Zirkon-Bearbeitung
- Nass- und Trockenbearbeitung

# +

## mini eagle

- Vollautomatischer 3D-Desktop-Scanner
- Einer der leisesten 3D-Scanner am Markt
- Präzise Ausführung aller gängigen Indikationen
- Made in Germany

**Inklusive smart optics®  
Comfort Mode**

**GRATIS  
IM BUNDLE\***



Angebotsanfragen unter:  
**kundenservice@bredent.com**  
oder **+49 (0) 73 09 / 8 72-22**



Jetzt sichern!

**DENTAL**  
Concept Systems

Gieselwerder Str. 2 • 34399 Wesertal • Germany  
T: + 49 (0) 5572 – 3021020 • [www.dental-concept-systems.com](http://www.dental-concept-systems.com)

a company of  
**bredent** group

\*Angebotskonditionen: Angebot begrenzt auf 15 Bundles insgesamt. Gültig bis 30.09.2024 - Änderungen & Irrtümer vorbehalten. Die Aktion ist nicht kombinierbar mit anderen Aktionen, Rabatten oder Sonderkonditionen. Es gelten unsere allgemeinen Geschäftsbedingungen.