

## IHR KLINISCHES TEAM VON ANGEL ALIGNER™

### TECHNISCHE EXPERTISE UND UNTERSTÜTZUNG FÜR EFFEKTIVE BEHANDLUNGEN MIT ANGEL ALIGNER™

Ein Interview von Angel Aligner

■ Dr. Antonio Ferreri und ZT Florian Gau, beide Teil des europäischen klinischen Teams und zuständig für die Betreuung der D-A-CH-Region sowie der Niederlande bei Angel Aligner in Köln, geben in dem Interview unter anderem hilfreiche Tipps für einen erfolgreichen Start mit dem Angel Aligner System. Als Clinical Advisor sehen sich beide in einer unterstützenden Rolle, als Bindeglied zwischen Behandler, Software und CAD-Designer.

#### Beschreiben Sie die ersten Schritte, wie ein Kieferorthopäde mit dem Angel Aligner System am besten starten kann.

**ZT Florian Gau:** Um Kieferorthopäden optimal auf die Anwendung von Angel Aligner™ vorzubereiten, bieten wir jedem Behandler eine persönliche Schulung (klinisches Onboarding) an. Im Rahmen des Onboardings besprechen wir den individuellen digitalen Praxisworkflow, klinische Features und Funktionen der iOrtho™ Software. Die iOrtho Software vereint Diagnostik, Behandlungsplanung und Simulations-Tools.

Dazu gehören zahlreiche klinische Funktionen, wie bspw. die Anwendung virtueller Wurzeln, die Planung des im Aligner integrierten angelButton und unsere A6 Mandibular Advancementlösung im Twin Block-Design.



Dr. Antonio Ferreri -  
Clinical Advisor.



ZT Florian Gau -  
Clinical Advisor.

#### In welcher Weise unterstützen Sie die Behandler über das klinische Onboarding hinaus?

**Dr. Antonio Ferreri:** Bei Angel Aligner stehen unsere Kieferorthopäden und deren Patienten an erster Stelle. Wir unterstützen Kieferorthopäden bei ihren ersten und folgenden Angel Aligner Behandlungen. Hierbei setzen wir auf Zusammenarbeit im Rahmen von klinischen Fallbesprechungen, Study Clubs und Webinaren. Gemeinsam legen wir beim Start mit Angel Aligner bspw. die klinischen Präferenzen mit den Kieferorthopäden fest, um einen optimalen Start ab dem ersten 3D-Behandlungsvorschlag zu gewährleisten. Der persönliche klinische Austausch, auch direkt in den Praxen vor Ort und bei Fachtagungen, ist uns hierbei besonders wichtig. Dieser bietet die Möglichkeit, direktes Feedback einzuholen sowie dem Behandler unsere Behandlungsoptionen und Softwarelösungen näherzubringen.

#### Welche Aufgaben gehören noch zu Ihrem Tätigkeitsbereich?

**ZT Florian Gau:** Neben der Zusammenarbeit mit kieferorthopädischen Praxen legen wir großen Wert auf den Austausch mit Universitäten. Eigens für die Universitäten haben wir ein modulares Programm entwickelt, welches ein breites Themenfeld in der Aligner-Orthodontie abdeckt. Unser Ziel ist es, Postgraduierte bei der Anwendung unserer Angel Aligner bestmöglich zu unterstützen.

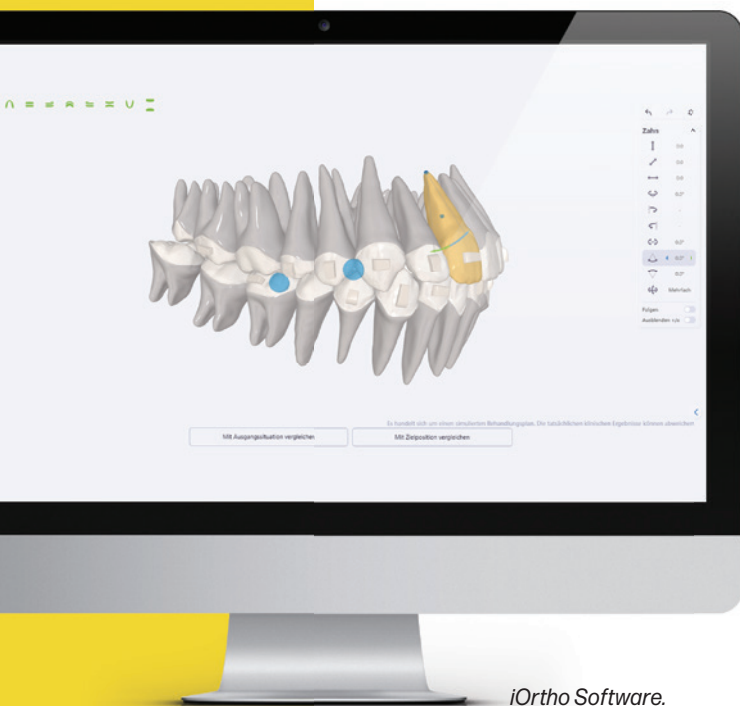
#### Wie können interessierte Kieferorthopäden mehr über Angel Aligner erfahren?

**Dr. Antonio Ferreri:** Kieferorthopäden können sich auf unserer Homepage über aktuelle Fortbildungsveranstaltungen informieren oder uns direkt in unserer Niederlassung in Köln oder auf einer Fachtagung besuchen. Für ein unverbindliches Beratungsgespräch stehen wir zur Verfügung. ■

#### Angel Aligner (Germany) Technology GmbH

care.de@angelaligner.com

www.angelaligner.com



iOrtho Software.

**WE  
LOVE  
WHAT  
WE  
DO.**

Wir feiern  
**30 Jahre**  
Dentalmarkt-Power.  
**Feiern  
Sie mit.**



welovewhatwedo.org

