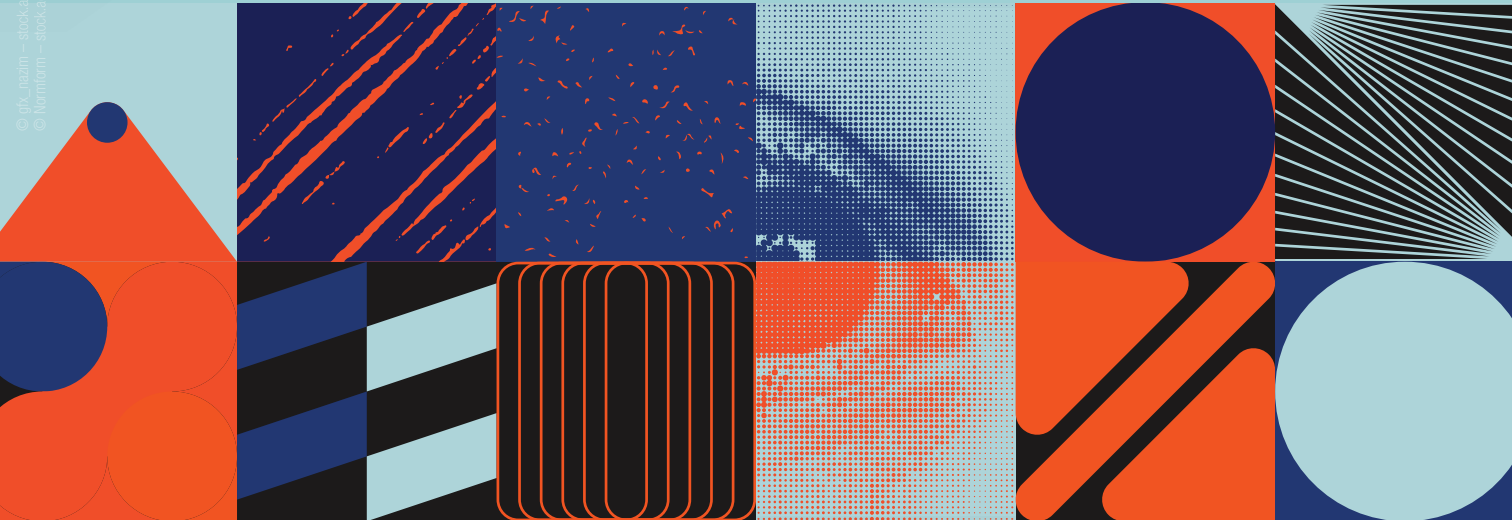


# ZWVP

SPEZIAL

Designpreis 2024

9.24





**DEUTSCHLANDS SCHÖNSTE ZAHNARZTPRAXIS**

# 24

**DESIGNPREIS.ORG**

# VISIONÄRE RAUMPLANUNG

Folgen Sie uns   [vandervendental](#) • Zu mehr Designinspiration: [vanderven.de/raumplanung](https://vanderven.de/raumplanung)

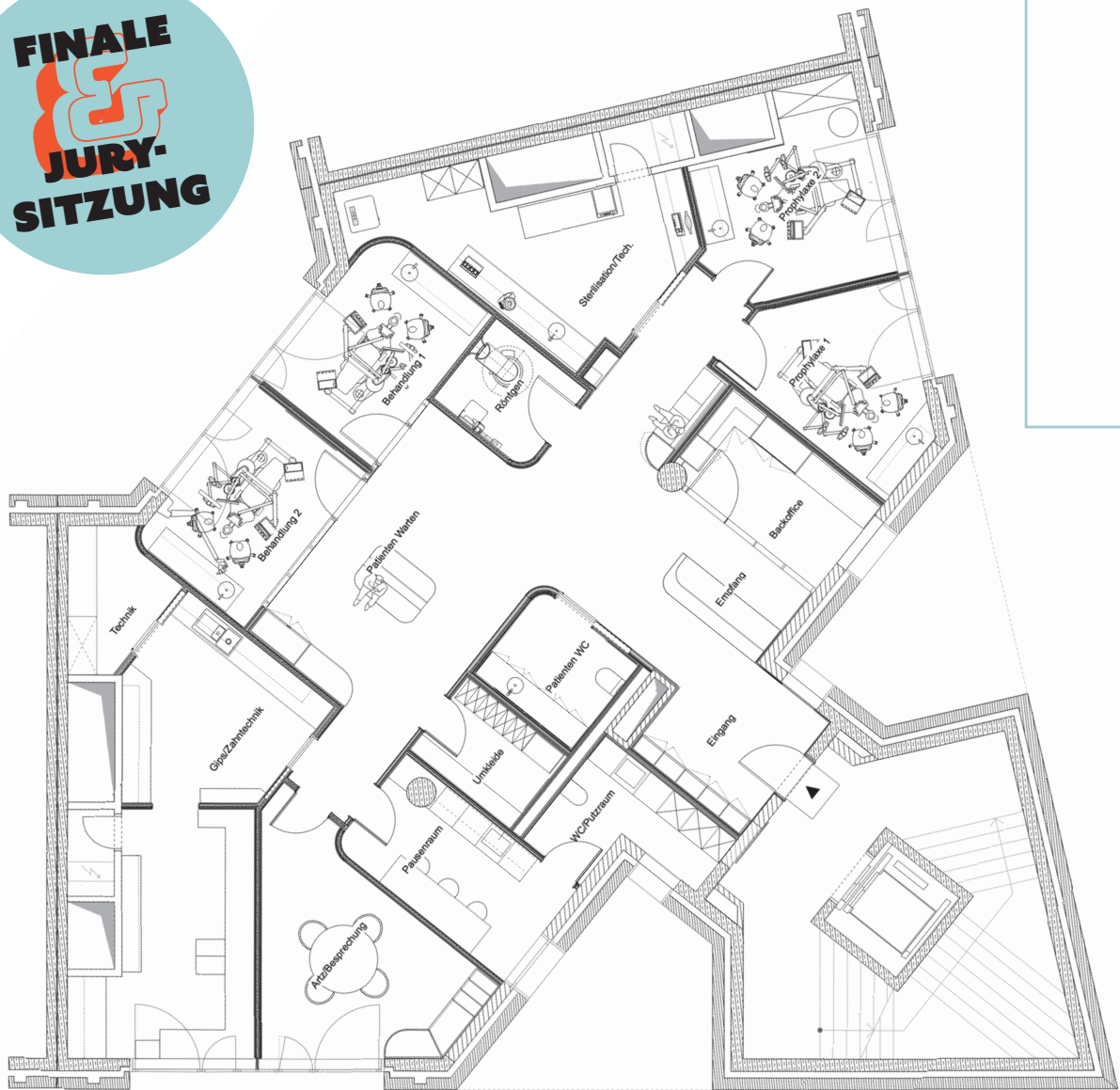
Fotograf: Uwe Spoering | Praxis: MKG Dorotheenstraße, Dr. Dr. Christian Flörke, Hamburg





# ZWP DESIGN- PREIS 2024

**FINALE  
&  
JURY-  
SITZUNG**



© Jan Foerster/Teamwerk-Architekten

## DIE SPANNUNG STEIGT...

Der 2D-Grundriss der diesjährigen Gewinnerpraxis überzeugt mit einer besonderen Ästhetik – wie ein „schönes Bild“, von der Mitte ausgehend mit zwei identisch aufgeklappten Flügeln versehen. Trotz der Fülle an Zimmern bleibt der Grundriss überschaubar.

Die drei Eigenschaften der Gewinnerpraxis  
2024 sind eng an den besonderen Standort  
der Praxis gebunden.

**KOMPAKT, EDEL UND  
HOCHFUNKTIONAL**

„Die Jurysitzung war eine tolle Erfahrung! In den vorgestellten Designs steckt **viel Herzblut** und **Liebe fürs Detail.**“ (Adrian Bleschke)

Sommer, Sonne, ZWP Designpreis: Die Aufzählung passt perfekt! Denn Anfang August, bei rekordverdächtigen Temperaturen, begab sich die Jury des ZWP Designpreis 2024 in eine besondere Altbau-Location und behielt so bei der Sichtung von 44 Bewerbungsunterlagen einen kühlen Kopf.



#QUALDERWAHL



#SITZUNGSGUIDE



#HAPPYJURY  
#WELOVEWHATWEDO



#### ■ DIE JURYMITGLIEDER DES ZWP DESIGN- PREIS 2024

... im Eingangsbereich des Capa-Hauses im Leipziger Westen (v.l.n.r.): Ralf Hug (Designer), Ingolf Döbbecke (Vorstand OEMUS MEDIA AG), Stefan Thieme (Mitglied der Unternehmensleitung, Leiter Projektmanagement OEMUS MEDIA AG), Adrian Bleschke (Adrian Bleschke Architekten GmbH, Architekt der Gewinnerpraxis 2023), Katja Kupfer (Mitglied der Unternehmensleitung, Chefredaktion Print/Online OEMUS MEDIA AG) und Marlene Hartinger (Redaktionsleitung ZWP OEMUS MEDIA AG)



Wie schon die vergangenen zwei Jahre, fand auch die diesjährige Jurysitzung an einem geschichtsträchtigen Ort der Leipziger City statt: Nach den Sitzungen in der Leipzig School of Design (2022) und im umgenutzten historischen Gebäude der Alten Post (2023), folgte die Jury der Einladung ins Capa-Haus im Westen der Stadt. Als Ausstel-

lung



VIELEN DANK UND  
ALLEN WEITERHIN  
VIEL ERFOLG!

Allen Zahnarztpraxen, Architekturbüros und Depots, die Zeit und Ressourcen für die Bewerbung investiert haben, danken wir aufrichtig für ihre Wettbewerbsbeteiligung in diesem Jahr! Es war uns wieder eine große Freude, Einblicke in aktuelle Trends und individuelle Designstories erhalten zu dürfen.

**Wir wünschen allen Praxen weiterhin viel Freude an ihren Designs und Erfolg auf ganzer Strecke!**

lungs-, Veranstaltungs- und Begegnungsort in Erinnerung an die Fotografen Robert Capa und Gerda Taro bot das Capa-Haus mit einer langen Tafel im Café-Ambiente den sechs Juroren die Möglichkeit, sich ausgiebig den Bewerbungsinhalten zu widmen und tief in die Praxisaufnahmen, Grundrisse und Gestaltungskonzepte einzusteigen.

### Neuer Jurygast

Neu in der Jury mit Gastrolle wurde in diesem Jahr der erfolgreiche Berliner Architekt Adrian Bleschke begrüßt. Als Planer und Architekt der Gewinnerpraxis im letzten Jahr war Adrian Bleschke mit dem Gegenstand der Sitzung zwar grundsätzlich vertraut, das breite Spektrum an Praxen und die diskussionsreiche Sichtung der eingereichten Materialien stellten jedoch ein spannendes Novum für ihn dar. Mit großem Engagement brachte er seine Erfahrungen und sein Know-how in den Wettbewerbsentscheid mit ein und belebte den Fachaustausch der Jury, zu der als feste Mitglieder erneut Ingolf Döbbbecke (Vorstand OEMUS MEDIA AG), Ralf Hug (Designer), Stefan Thieme (Mitglied der Unternehmensleitung, Leiter Projektmanagement OEMUS MEDIA AG), Katja Kupfer (Mitglied der Unternehmensleitung, Chefredaktion Print/Online OEMUS MEDIA AG) und Marlene Hartinger (Redaktionsleitung ZWP OEMUS MEDIA AG) gehörten.

#### Adrian Bleschke (Adrian Bleschke Architekten GmbH)

Durch das erfolgreiche Abschneiden beim ZWP Designpreis 2023 erfuhr Adrian Bleschke als Planer und Architekt der Gewinnerpraxis von Dr. Jasmin Urich viel Zuspruch und Nachfrage aus der Branche. Ein toller Beweis, dass sich eine Teilnahme beim ZWP Designpreis in vielerlei Hinsicht lohnen kann!

ANZEIGE



WENN'S  
SCHÖN  
WERDEN  
DARF.

Konzeption  
Innenarchitektur  
Praxisdesign

12.13  
ZWOELFDREIUNDVIERZIG





#DETAIL-CHECK

## DESIGNHIGHLIGHTS 2024

- Holz in allen Facetten
- supersachte Farbakzente
- gebürstete Metalle



Das Video zur  
Jurysitzung  
des ZWP Design-  
preis 2024.



ZWP Designpreis  
2024 Gewinner  
und Shortlist

### Gewinner ZWP Designpreis 2024

Mit ihrer klaren Eleganz, noblen Sachlichkeit, ihrem minimalistischen Understatement und einer perfekten Zusammenführung von Praxis und Labor auf überschaubarem Raum hat die Praxis von Dr. Andreas Schmich & Kollegen die Jury einstimmig für sich gewonnen. Wir gratulieren dem Praxisinhaber, seinem Team und den involvierten Planern und Architekten zum verdienten Titel „Deutschlands schönste Zahnarztpraxis 2024“. Die Niederlassung im Münchner Schäfflerblock ist das zweite Gründungsprojekt des Praxisinhabers. Der Schritt zur Neugründung in nobler Innenstadtlage war keine Selbstverständlichkeit, sondern eine mutige, selbstbewusste und investitionsreiche Entscheidung – umso größer ist die Freude beim Gewinner über das erfolgreiche Abschneiden beim diesjährigen Wettbewerb.

### Viel Holz und gebürstete Metalle

In der Gesamtheit der Einsendungen hat sich sehr viel Holz gezeigt, wurden Farbakzente sehr sachte und genau dosiert gesetzt und kamen gebürstete Metalle, wie beispielsweise Edelstahl, zahlreich zum Einsatz. Hier hatten viele Praxen ein Händchen für genau die richtige Mischung aus Farbtupfer und akzentuierter Materialwahl. Die Tonalität der Gesamtstimmung in den Praxen ist, im Vergleich zu vergangenen Jahren, gefühlt verhaltener geworden – dunklere Farbtöne in Verbindung mit dunkleren Metallen erzeugen eine gewisse Nüchternheit, die sich vielleicht auch mit der komplexen Sachlage unserer Zeit in Verbindung bringen lässt. Dazu im Kontrast stehen wiederum runde Formen im Grundrissverlauf und Praxismobiliar, die für eine Weichheit in der Raumwahrnehmung sorgen. Ein spannender Mix, den es weiter zu verfolgen gilt!

Bilder: © Andreas Stedtler

Mit fünf Bewerbungen aus Berlin liegt die Hauptstadt im regionalen Teilnehmer-Vergleich dieses Jahr ganz vorne. An zweiter Stelle, von der Anzahl an Bewerbungen, sind Zahnarztpraxen aus Nordrhein-Westfalen vertreten, dicht gefolgt von Hessen und Baden-Württemberg.

BERLIN  
LIEGT VORNE

## ZWP Designpreis 2025: Jetzt sind Sie dran!

*Der Wettbewerb geht natürlich in eine neue Runde! Daher hier schon der Hinweis: Wir freuen uns auf alle neuen Bewerberpraxen im kommenden Jahr. Ab sofort können Praxen auf [www.designpreis.org](http://www.designpreis.org) für die Teilnahme registriert und alle Dokumente hochgeladen werden.*

ZWP  
DESIGN  
PREIS

Deutschlands  
schönste  
Zahnarztpraxis

25

Jetzt  
bis zum  
1.7.25  
bewerben





VON DER IDEE  
BIS ZUR REALISIERUNG

**Schmitt**<sup>®</sup>  
Ladenbau ■■■





# GEWINNER

**ZWP DESIGNPREIS 2024**



**1 BOUTIQUE-PRAXIS**

**2 PROFESSIONEN**

**17 PRAXIS- UND LABORRÄUME**



Dr. Andreas Schmich &  
Kollegen, Dr. Andreas  
Schmich | München



**HÖCHSTES**

**HANDWERK AUF HÖCHST  
ÄSTHETISCHEM RAUM**



PRAXIS-  
GRÖSSE

**335**

Quadratmeter





# AUTHENTISCHE EXKLUSIVITÄT UND STARKES UNDERSTATEMENT

Fotos: Jann Averwenser

## Edel in München

Manche Städte geben derart den Ton vor, dass man nur ganz leicht hinhören muss, um zu wissen, wie man ihrer Vorlage entsprechen kann: Die bayerische Landeshaupt ist so ein Ort, noch dazu ihr innerstädtischer Bereich, und die Gewinnerpraxis des *ZWP Designpreis 2024*, Dr. Andreas Schmich & Kollegen, präsentiert sich als wunderbares Beispiel dafür, wie das Standort-Ambiente in den Räumlichkeiten aufgegriffen und perfekt interpretiert wird. Die Praxis verfügt über ganze 17 Räume, strahlt minimalistische Eleganz aus und ist bis in die letzte Fuge konsequent angefertigt. Dass sie auch ein hochtätiges Labor einschließt und damit intensive Workflows zugange sind, lässt sich kaum erahnen. Die Räumlichkeiten ruhen – farblich und materialtechnisch – souverän in sich, sind wie aus einem Guss und überzeugen so die Patienten, dass sie hier für eine handwerklich hochwertige Zahnmedizin an der richtigen Adresse sind.



# Straffer Zeitplan, perfektes Resultat

ARCHITEKT JAN FOERSTER,  
TEAMWERK-ARCHITEKTEN,  
WWW.TEAMWERK-ARCHITEKTEN.DE

Die Planung und Umsetzung seiner neuen Praxis übergab Dr. Andreas Schmich an das Münchner Büro Teamwerk-Architekten, die das Vorhaben in enger Zusammenarbeit mit Metropolis Architekten realisiert haben. Mit einem Höchstmaß an professioneller Handhabung entstand so in aller kürzester Zeit die Gewinnerpraxis des ZWP Designpreis 2024.

Die Besonderheit bei der Planung war der Grundriss des Bestandes mit seiner geometrischen Form, den hohen Gebäudetiefen und der im Verhältnis dazu sehr geringen Fassadenfläche. Gleichzeitig war eine Vielzahl gut zu belichtender Nutzungen zu organisieren, die gerade im Hinblick auf perfekt zu planende Abläufe angeordnet werden mussten.

Ein Beitrag von Marlene Hartinger

## ■ **Wie ergab sich die Zusammenarbeit von Teamwerk-Architekten mit Dr. Schmich?**

**Jan Foerster:** Wir kennen Dr. Schmich schon seit fast 25 Jahren, aus unserer ersten Zusammenarbeit – damals durften wir seine Praxis in der Pettenkofenstraße, München Ludwigsvorstadt-Isarvorstadt, planen. Nachdem er sich für eine neue Praxis im Schäfflerblock im Münchner Stadtzentrum entschieden hatte, kamen wir auch hierfür zum Einsatz und entwickelten das Design für den neuen Standort. Die Leitung des Designs lag bei unserer Mitarbeiterin Chloé Roquère in unserem Berliner Büro. Für die heiße Phase der Ausschreibung, Vergabe und Bauleitung konnten wir Ralph Lenhardt von Metropolis als Unterstützung gewinnen.

ARCHITEKT RALPH LENHARDT,  
GESCHÄFTSFÜHRER METROPOLIS  
ARCHITEKTEN,  
WWW.METROPOLIS-ARCHITEKTEN.DE

Die Abstimmung und Koordination der verschiedensten Gewerke auf engstem Raum, insbesondere im technischen Bereich, musste für das Projekt perfekt passen. Zudem galt es, den klaren Vorstellungen der Bauherrschaft Rechnung zu tragen. Diese vereinten schon aus Berufsgründen einen hohen Anspruch an Klarheit im Detail und Perfektion.

## ■ **Welches besondere Designkonzept liegt der Praxis zugrunde?**

**Jan Foerster:** Die klare Verortung der Praxis in der Münchner Innenstadt und die Verbindung von Innen und Außen standen beim Entwurfskonzept für die Zahnarztpraxis im Mittelpunkt. Die besondere Architektur des Schäfflerblocks spiegelt sich in der Gestaltung der Praxisräume wider, wobei die Backsteinfassade als Inspiration für die Farbwahl des Innenraumes dient. Die Implementierung dieser Farbwelt und die Übersetzung in Oberflächen aus poliertem Metall, Holz und Farbfronten schaffen eine elegante und beruhigende Atmosphäre für die Patienten. Die Verwendung von edlen Holzoberflächen verleiht der Praxis einen Hauch von Luxus. Zudem wurde bei der Materialwahl darauf geachtet, Helligkeit in den zentralen Bereichen zu schaffen, ohne auf natürliches Licht angewiesen zu sein. Transparenz und Offenheit spielen eine wichtige Rolle für die indirekte Beleuchtung in den Zentral- und Wartebereichen der Praxis. Die abgerundeten Ecken sorgen für eine weiche und fließende Bewegung durch die Räumlichkeiten und erleichtern den Patienten die Orientierung. Durch die harmonische Gestaltung der Innenräume wird den Besuchern ein angenehmes und entspannendes Umfeld geboten, das dazu beiträgt, Ängste und Unbehagen zu reduzieren.

## ■ **In welchem Zeitfenster entstand die Praxis?**

**Ralph Lenhardt:** Für die Realisierung galt nur ein sehr kurzes Zeitfenster – der Startschuss fiel im Mai 2023 und im September 2023 eröffnete die Praxis. Gerade im Zusammenhang mit erforderlichen statischen und brandschutztechnischen Vorarbeiten war dies eine besondere Herausforderung. Nur durch eine sehr zeitintensive und fachlich erfahrene Bauleitung, die in enger Zusammenarbeit mit den ausführenden Firmen erfolgte, konnte der Zeitrahmen geschafft werden.



## Auf die Plätze, fertig, los!

Sport bedeutet für Kinder Bewegung, und Bewegung bedeutet (in der Regel) Spaß und glückliche Erschöpfung. Genau auf diese Parallelen spielt die Kinderzahnarztpraxis Zahnliga an. Das zentrale architektonische Element der Praxis ist ein organischer Mittelblock, der das Treppenhaus sowie den Praxiseingang beherbergt und umlaufend erschlossen wird. Diese Aufteilung erinnert entfernt an eine Tartanbahn, wodurch subtil das sportliche Thema bespielt wird. Der Mittelblock wird von einem gelben Flur durchstoßen, der als Shortcut für die Angestellten dient und zur Mundhygiene führt. Sechs Behandlungszimmer sowie der Eingriffsraum bekommen durch eine individuelle Farbgebung ihr jeweiliges Gesicht. Außerdem ist die helle und einladende Praxis mit zwei verschiedenen Wartebereichen ausgestattet: ein Bereich für kleinere Kinder und ein Bereich für Jugendliche.

**Fotos:** Markus Guhl

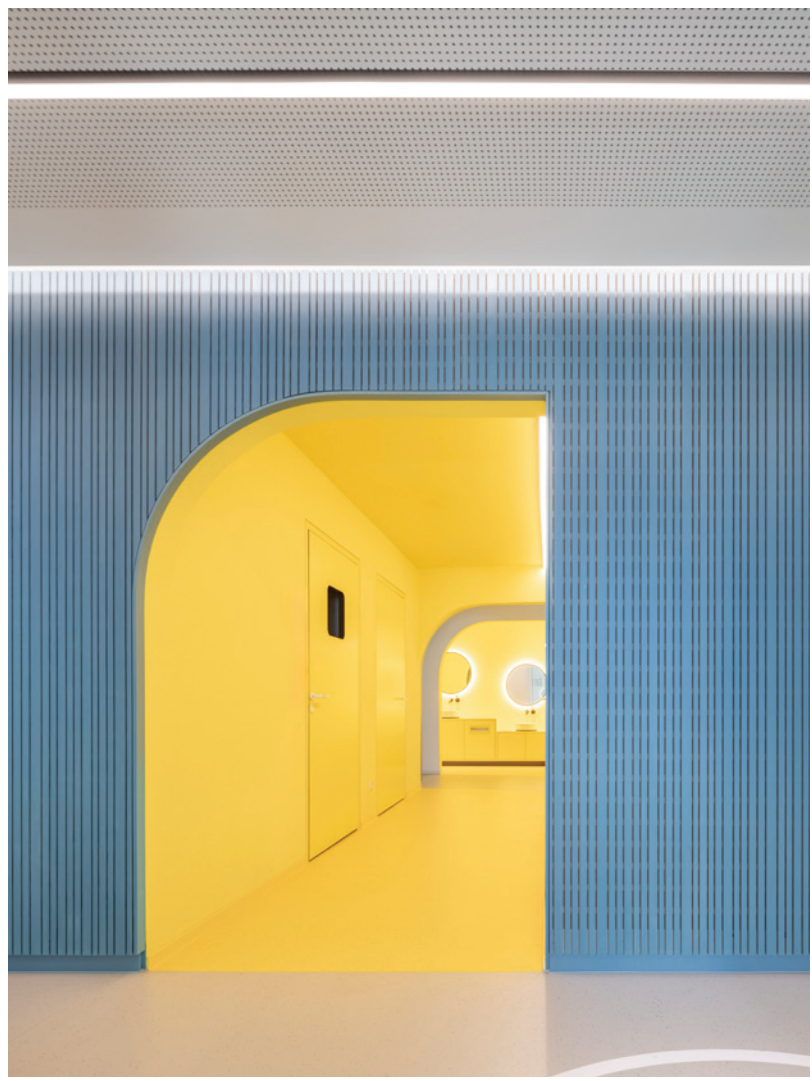


shortlist

PRAXIS-  
GRÖSSE

**350**

Quadratmeter



**Zahnliga Zahnarztpraxis Dr. Kreck &  
Kollegen, Dr. Anne Kreck |  
Seligenstadt**





shortlist

PRAXIS-GRÖSSE

**125**

Quadratmeter



## KFO im Kiez

Die Kieferorthopädische Praxis Bite Club befindet sich mitten im Berliner Stadtteil Prenzlauer Berg und ist ein durchdachter, urbaner Wohlfühlort mit drei Behandlungszimmern. Mit einer unkonventionellen Mischung aus Glasbausteinen, Erdtönen und in Schwarz gehaltenen Behandlungszeilen mit farbigen Akzenten sowie einer 270-Grad-Aussicht über den Prenzlauer Berg hat die Praxis alles, was sie zu einem würdigen Part des hippen Stadtteils macht. Direkt im Eingangsbereich sind alle wesentlichen Funktionen für den Patienten zusammengefasst: Garderobe, Wartezimmer und Empfangsbereich bilden eine harmonische Einheit. Erdfarbene, warm wirkende Möbelfronten neben lichtdurchlässigen Glasbausteinen ergeben einen einzigartigen Kontrast, der das spannende und einladende Erscheinungsbild der Praxis prägt. Die drei kompakten Behandlungszimmer sind durch einen internen Durchgang miteinander verbunden, woraus sich eine besondere Perspektive ergibt.





shortlist

PRAXIS-GRÖSSE

**270**

Quadratmeter

**Zahnmedizin Mehringdamm ZMM, Dr. Sarah Wendorff-Tanyildiz, Dr. Sophie Wendorff-Tobolla, Dr. Louisa Wendorff-Tobolla | Berlin**

## Spiegel, Glas, Beton und mehr

Die Praxis Zahnmedizin Mehringdamm ZMM überzeugt auf zwei Etagen durch einen kraftvollen Farb-, Form- und Materialmix, der ganz selbstverständlich im Gedächtnis des Betrachters verweilt. Auch wenn man längst die Räume verlassen hat, bleiben die kessen Farbverläufe und organischen Designformen präsent. Den thematischen Mittelpunkt der Praxis bilden Kreativität, Individualität und Nachhaltigkeit; durch digitale Arbeitsprozesse sowie eine ganzheitliche und patientenorientierte Herangehensweise in der Behandlung wird die Modernität der äußeren Praxisgestaltung nach innen getragen.



Die zum Einsatz kommenden Materialien wie Glas, Metall und Beton kreieren eine außergewöhnliche Atmosphäre, die auf den Patientenkomfort ausgerichtet ist. Ein Highlight der Praxis ist die verspiegelte Rezeption, aber auch der über große Fenster freigegebene Blick auf den trubeligen Berliner Mehringdamm wertet den Praxisbesuch auf.

**Fotos:** Dhana Sabira



## MKG mit Lounge-Ambiente

Für die mund-kiefer-gesichtschirurgische Überweiserpraxis FINE MKG wurden zwei leerstehende Büroflächen miteinander vereint und umgebaut. Dabei entstanden auf insgesamt 700 Quadratmetern großzügige und lichtdurchflutete Behandlungsräume mit einem operativen Bereich. Breite und lange Flure zeichnen sich durch einheitliche Glaselemente mit anthrazitfarbenen Rahmen aus, die viel natürliches Licht ins Innere leiten und eine feine Linienstruktur schaffen. Das Farbkonzept unterstützt das Corporate Design der Praxis, indem eine Kombination aus drei Farben in der Wandgestaltung und den Möbeln wiederkehrt. Ein Highlight der Praxis: Der Eingangsbereich verzichtet auf eine klassische Empfangssituation und bietet stattdessen ein Lounge-Ambiente sowie kleine Stehpulte vor einem geräumigen Backoffice.

Fotos: Jörg Parsick-Mathieu



**FINE MKG, Dr. Dr. Tudor Sandulescu,  
Dr. Marc Hermes |  
Heiligenhaus**



shortlist

PRAXIS-  
GRÖSSE

700

Quadratmeter



shortlist

PRAXIS-  
GRÖSSE

390

Quadratmeter



**zahnzentrum. RAUMFABRIK, Dr. Dominik Spelmanns |**  
Karlsruhe

Fotos: Marius Kottal



## Nähgarn als Inspiration

Die Praxis liegt im Business-Park in Karlsruhe-Durlach, dem Industriekomplex der ehemaligen PFAFF Nähmaschinenfabrik. Der Industriecharakter, der durch die sichtbaren Stahlstützen, Stahlunterzüge, Deckenrohre und Installationen sowie die historische Kappendecke zur Geltung kommt, blieb für die Umnutzung erhalten. Durch den Einsatz von verschiedenen Holzlamellen-Akzenten wurde das Nähmaschinengarn abstrakt aufgegriffen und neu interpretiert. So entstand ein spannender Mix aus Fabrikcharme mit modernen Holzdetails, wobei der rechteckige Empfang, dessen Sockel verspiegelt ist und somit zu schweben scheint, das zentrale Element der Praxis darstellt.



## Instagramable Interior

Oftmals haben Teenager auf den Termin beim Kieferorthopäden keine Lust. Deshalb hat DIE PRAXIS KFO ein Interieur entwickelt, das Spaß verspricht und atmosphärisch mehr an einen Club als an eine Zahnarztpraxis erinnert. Mit dem Clubfeeling sollte zudem dem Spirit des Standortes Berlin gehuldigt werden. Der Empfangstresen – fast ganz in Schwarz, mit einer leuchtroten Ablagefläche – erinnert an ein DJ-Pult. Diverse Leuchtschriften in Rot, Weiß und Violett auf schwarzem Grund erzeugen eine dynamische Atmosphäre. Diese starken Akzentfarben ziehen sich durch das ganze Loft bis in die Behandlungsräume. Passend zur Lebenswelt der Patienten und Mitarbeitenden sollten in der Praxis gezielt auch instagramable moments kreiert werden. Neben einem zielgruppenorientierten Design positioniert sich die Praxis bewusst zukunftsstark, indem sie so digital wie möglich agiert – von der Ausstattung über die medizinischen Workflows bis hin zum Patientenservice.

Fotos: Ragnar Schmuck



**DIE PRAXIS KFO,**  
Jan Tasler und Mischa  
Ommid Steude |  
Berlin





Studio Zoubi, Dr. Firas Zoubi |  
Ibbsbüren



## Imposanter Neubau

Die Praxis Studio Zoubi für ästhetisch-rekonstruktive Zahnmedizin befindet sich in einem abgestaffelten Neubau, der gekonnt auf einem schmalen Grundstück realisiert wurde und sich aufgrund seiner dominanten Formgebung selbstbewusst und städtebaulich positiv-provokant in das nachbarschaftliche Gefüge eingliedert. Als „Welle“ gestaltet, formuliert die großzügige Fassadeöffnung vor dem Foyer und Wartebereich das einzige gestalterische Element, mit dem die sonst strenge Rhythmik der Fassade gebrochen wird, und gewährt einen großzügigen Ein- und Ausblick. Das elegant weiträumige Foyer empfängt Patienten mit Blick auf den einladenden Wartebereich, eine einläufige Treppe führt zu den Behandlungszimmern im Obergeschoss. Das innenarchitektonische Konzept kombiniert den Anspruch an sichtbare und natürliche Materialien mit den Erfordernissen der gebäudetechnischen Automation, wie der Betonkernaktivierung. Holzlamellen greifen den gestalterischen Gedanken der Außenfassade innen gekonnt wieder auf. Alle Behandlungszimmer sind zudem großzügig belichtet und verfügen über eine semitransparente Verschattung durch Textilscreens.

Fotos: Kai Pohlkamp



shortlist

PRAXIS-  
GRÖSSE

580

Quadratmeter



# Praxisträume



**Funktion  
und Design  
perfekt geplant**  
Von der Ästhetik bis zum  
optimalen Praxis-Workflow

2018-579-9557\_Stand: 15.12.2022



# ZWP DESIGNPREIS 2024

## TEILNEHMER

**1 ACHALM ZAHNMEDIZIN, Dr. Thomas Döhler, Reutlingen** • www.achalm-zahnmedizin.de; Praxisgröße: 329 m<sup>2</sup>; Design/Planung: Dr. Thomas Döhler, Tobias Döhler; Depot: dental bauer; Möbel: Schreinerei Tobias Döhler; Behandlungseinheiten: ULTRADENT; Röntgengeräte: KaVo; Foto: © Nikolaus Grünwald

**2 Alexandra Bartholomäus, Alexandra Bartholomäus, Aachen** • www.zahnarztpraxis-bartholomaeus.de; Praxisgröße: 130 m<sup>2</sup>; Design/Planung: Robert Hansel; Depot: KOHLSCHEIN DENTAL; Möbel: Hannes Mainz Schreinerei; Behandlungseinheiten: KaVo; Röntgengeräte: KaVo; Foto: © Robert Hansel

**3 ARONA Zahnzentrum Berlin, Nikolai Burkart, Laurent Burkart, Sandro Nerger, Berlin** • www.arona-berlin.de; Praxisgröße: 1.005 m<sup>2</sup>; Design/Planung: Studio Aisslinger; Depot: Anton Gerl; Möbel: Mann Möbel; Behandlungseinheiten: Dentsply Sirona; Röntgengeräte: Dentsply Sirona; Foto: © Philipp Uricher

**4 Bite Club Praxis für Kieferorthopädie, Tommy Bettac, Berlin** • www.bite-club.berlin; Praxisgröße: 125 m<sup>2</sup>; Design/Planung: 12:43 Architekten; Depot: Henry Schein Dental; Möbel: Raum 11; Behandlungseinheiten: MIKRONA; Röntgengeräte: Carestream Dental; Foto: © Markus Guhl

**5 Cadeno Dental Concepts, Carmen Cansodo De Noriega, Dornbirn (AT)** • www.cadeno-dentalconcepts.at; Praxisgröße: 290 m<sup>2</sup>; Design/Planung: albrecht.bereiter.architekten; Depot: k.A.; Möbel: Lenz-Nenning Möbelhandwerk; Behandlungseinheiten: Henry Schein Dental, Mann Möbel; Röntgengeräte: Henry Schein Dental, orangedental; Foto: © Timo Bereiter

**6 Denta1 Clinic, Dr. Stefan Helka, Herne** • www.denta1.de; Praxisgröße: 2.700 m<sup>2</sup>; Design/Planung: BOCK NEUHAUS PARTNER; Depot: Anton Gerl; Möbel: Mann Möbel, mayer; Behandlungseinheiten: BRUMABA, DENTALIMPEX, orangedental; Röntgengeräte: Dentsply Sirona, DÜRR DENTAL; Foto: © Fabian Przybyl

**7 Dentale Oase, Sümeyye Kozan, Düsseldorf** • www.dentale-oase.de; Praxisgröße: 400 m<sup>2</sup>; Design/Planung: dental bauer; Depot: dental bauer; Möbel: Tischlerei Innig; Behandlungseinheiten: Stern Weber, ULTRADENT; Röntgengeräte: DÜRR DENTAL; Foto: © Bozica Babic

**8 DIE PRAXIS KFO, Jan Tasler und Mischa Ommid Steude, Berlin** • www.in-der-praxis.com; Praxisgröße: 353 m<sup>2</sup>; Design/Planung: Antonius Schimmelbusch; Depot: dental bauer; Möbel: Freudig Labors, OUT objekte unserer tage, Tischlerei Scherder; Behandlungseinheiten: Belmont Takara, BRUMABA; Röntgengeräte: Dentsply Sirona; Foto: © Ragnar Schmuck

**9 Dr. Andreas Schmich & Kollegen, Dr. Andreas Schmich, München** • www.zahnaerzte-schaefflerhof.de; Praxisgröße: 335 m<sup>2</sup>; Design/Planung: Teamwerk-Architekten Jan Foerster; Depot: Henry Schein Dental; Möbel: Schmitt Ladenbau; Behandlungseinheiten: KaVo; Röntgengeräte: Dentsply Sirona; Foto: © Jann Awerwesser

**10 Dr. Bassel Haddad, Dr. Bassel Haddad, Iserlohn** • www.kfo-iserlohn.de; Praxisgröße: 300 m<sup>2</sup>; Design/Planung: Dr. Naja-Norina Pluto; Depot: Henry Schein Dental; Möbel: Holzwerk Plate; Behandlungseinheiten: DKL; Röntgengeräte: Dentsply Sirona; Foto: © Björn Hickmann

**11 Dr. Marten Hensgens Fachzahnarzt für Kieferorthopädie, Dr. Marten Hensgens, Herzogenrath** • www.dr-hensgens.de; Praxisgröße: 405 m<sup>2</sup>; Design/Planung: DOG Design; Depot: dental bauer; Möbel: MEDIADENT, Tischlerei Innig; Behandlungseinheiten: MIKRONA, ULTRADENT; Röntgengeräte: Dentsply Sirona; Foto: © Bernd Stuhlmann

**12 Dr. Seiler und Kollegen, Dr. Marcus Seiler, Filderstadt** • www.implantologie-stuttgart.de; Praxisgröße: 705 m<sup>2</sup>; Design/Planung: Herzog, Kassel + Partner; Depot: Henry Schein Dental; Möbel: Reuss Einrichtungen; Behandlungseinheiten: ULTRADENT; Röntgengeräte: Carestream Dental, VATECH; Foto: © Bernhard Krause

**13 Dr. Simon Haug, Dr. Simon Haug, Metzingen** • www.haug-zahnheilkunde.de; Praxisgröße: 330 m<sup>2</sup>; Design/Planung: 12:43 Architekten; Depot: kein Depot; Möbel: Widmann Einrichtungen; Behandlungseinheiten: KaVo; Röntgengeräte: orangedental; Foto: © Markus Guhl

**14 Dr. Theissen & Dr. Adelman, Dr. Simon Theissen, Dr. Beatrice Adelman, Frankfurt am Main** • www.westend-zahnarzt-frankfurt.de; Praxisgröße: 155 m<sup>2</sup>; Design/Planung: Dr. Theissen & Dr. Adelman; Depot: Anton Gerl; Möbel: USM Haller, Walter Knoll; Behandlungseinheiten: Dentsply Sirona, ULTRADENT; Röntgengeräte: Carestream Dental, DÜRR DENTAL, KaVo; Foto: © Fabio Rizetto

**15 Drehbahn 7, Dr. Timo Adam, Kathi Friedrich, Hamburg** • www.drehbahn7.de; Praxisgröße: 400 m<sup>2</sup>; Design/Planung: Dr. Timo Adam, Kathi Friedrich; Depot: Henry Schein Dental; Möbel: LUV Interior; Behandlungseinheiten: Dentsply Sirona; Röntgengeräte: Dentsply Sirona; Foto: © Uwe Gaerner

**16 FINE MKG, Dr. Dr. Tudor Sandulescu, Dr. Marc Hermes, Heiligenhaus** • www.fine-mkg.de; Praxisgröße: 700 m<sup>2</sup>; Design/Planung: SHR dent concept; Depot: SHR dent concept; Möbel: d+s tischlerei; Behandlungseinheiten: FINNDENT; Röntgengeräte: Carestream Dental; Foto: © Jörg Parsick-Mathieu

**17 goodsmilesonly, Dr. Kristin Währisch, Heiligenhaus** • www.goodsmilesonly.de; Praxisgröße: 264 m<sup>2</sup>; Design/Planung: Dr. Kristin Währisch; Depot: Anton Gerl; Möbel: Mann Möbel; Behandlungseinheiten: Heka Dental; Röntgengeräte: DÜRR DENTAL; Foto: © Stephan Fröhlich

**18 Hakim Aesthetic Orthodontics, Mohammad Hakim, Frankfurt am Main** • www.hakimh.de; Praxisgröße: 200 m<sup>2</sup>; Design/Planung: Mohammad Hakim; Depot: Anton Gerl; Möbel: J. MORITA; Behandlungseinheiten: J. MORITA; Röntgengeräte: Dentsply Sirona; Foto: © Khashayar Hosseini

Aus Gründen der Lesbarkeit verzichten wir in der vorliegenden Übersicht auf die Nennung der vollständigen Unternehmensformen der jeweiligen Firmen.











19



20



21



22



23



24



25



26



27



28



29



30



31



32



33



# ZWP DESIGNPREIS 2024

## TEILNEHMER

**19 KARES ZAHNÄRZTE im Wasserwerk, Dr. Alexandra Kares-Vrincianu, St. Ingbert** • www.dr-kares.de; Praxisgröße: 340m<sup>2</sup>; Design/Planung: Plandent; Depot: Plandent; Möbel: Mann Möbel; Behandlungseinheiten: KaVo, PLANMECA; Röntgengeräte: Dentsply Sirona, PLANMECA; Foto: © Gandalf Hammerbacher

**20 KauWerk Dr. Werling, Dr. Röth & Kollegen, Dr. Gerhard Werling, Landau in der Pfalz** • www.kauwerk-landau.de; Praxisgröße: 1.050m<sup>2</sup>; Design/Planung: Dr. Gerhard Werling; Depot: dental bauer; Möbel: Patrick Heidingsfelder; Behandlungseinheiten: Dentsply Sirona; Röntgengeräte: Dentsply Sirona; Foto: © STUDIO B Photographie Sabine Jung

**21 KFO im Bergmannkiez, Dr. Alexander Scriba, Berlin** • www.kfobergmannkiez.de; Praxisgröße: 230m<sup>2</sup>; Design/Planung: AHÖCHDREL; Depot: Henry Schein Dental; Möbel: Tischlerei Dieken; Behandlungseinheiten: Korrr Dental; Röntgengeräte: Carestream Dental; Foto: © Maike Piorr

**22 Kieferorthopädie Alzenau, Dr. Hiba Sino, Alzenau** • www.kieferorthopaedie-alzenau.de; Praxisgröße: 282m<sup>2</sup>; Design/Planung: Dr. Hiba Sino; Depot: Anton Gerl; Möbel: Freudig Labors; Behandlungseinheiten: Dentsply Sirona; Röntgengeräte: orangedental; Foto: © Rainer Schmidt

**23 Kieferorthopädie am Plöner See, Dr. Eva Gretenkort, Julia Hoffmann, Plön** • www.kfo-in-ploen.de; Praxisgröße: 320m<sup>2</sup>; Design/Planung: van der Ven – Dental; Depot: van der Ven – Dental; Möbel: Tischlerei Schöning; Behandlungseinheiten: ULTRADENT; Röntgengeräte: DÜRR DENTAL; Foto: © Anastasia Edel

**24 Milchzahn & Meer, Dr. Simone Stoffers, Dr. Ricarda Fürst, Penzberg** • www.milchzahn-meer.de; Praxisgröße: 267m<sup>2</sup>; Design/Planung: Plandent; Depot: Plandent; Möbel: Holzbengel, Mann Möbel, Schreinerei und Küchenstudio Tschel; Behandlungseinheiten: DENTALIMPEX; Röntgengeräte: PLANMECA; Foto: © LIGHTROOM STUDIOS Robert Pehlke

**25 MKG Dorotheenstraße, Dr. Dr. Christian Flörke, Hamburg** • www.mkg-dorotheenstrasse.de; Praxisgröße: 266m<sup>2</sup>; Design/Planung: van der Ven – Dental; Depot: van der Ven – Dental; Möbel: Mann Möbel, SOFTLINE; Behandlungseinheiten: ULTRADENT; Röntgengeräte: Dentsply Sirona; Foto: © Uwe Spoering

**26 MKG Gartenallee, Dr. Felix Chemaitis, Dr. Marc Heyken, Hannover** • www.mkg-chemaitis.de; Praxisgröße: 425m<sup>2</sup>; Design/Planung: k.A.; Depot: Anton Gerl; Möbel: Mann Möbel; Behandlungseinheiten: Dentsply Sirona; Röntgengeräte: DÜRR DENTAL, Dentsply Sirona; Foto: © Tobias Braunschweig

**27 MKG Schwäbisch Hall Praxisklinik MVZ, Dr. Dr. Peter Romsdorfer, Crailsheim** • www.mkg-sha.de; Praxisgröße: 380m<sup>2</sup>; Design/Planung: Vera Stark; Depot: Plandent; Möbel: Mann Möbel, Wiens Innenausbau; Behandlungseinheiten: BRUMABA, ULTRADENT; Röntgengeräte: PLANMECA; Foto: © M. Antunovic

**28 Praxis 32 Zahnmedizin im Werder Karree, Dr. Alice Troue, Nyree Meise, Bremen** • www.praxis32.de; Praxisgröße: 315m<sup>2</sup>; Design/Planung: vioarchitektur; Depot: MULTIDENT Dental; Möbel: Deeken Raumkonzepte; Behandlungseinheiten: Stern Weber; Röntgengeräte: DÜRR DENTAL; Foto: © Sigrun Strangmann

**29 Praxis am Kulturbahnhof – Herodontix Bad Homburg, Dr. Henrik Schulze & Dr. Paul Wnuk, Bad Homburg** • www.praxis-am-kulturbahnhof.de; Praxisgröße: 377m<sup>2</sup>; Design/Planung: PUK-Konzept, ROOMHERO; Depot: Anton Gerl; Möbel: Freudig Labors, ROOMHERO; Behandlungseinheiten: ULTRADENT; Röntgengeräte: orangedental; Foto: © Kay Hoffmann

**30 PRAXIS DR. ENAIA Kieferorthopädie, Dr. Mahmoud Enaia, Fulda** • www.dr-enaia.de; Praxisgröße: 750m<sup>2</sup>; Design/Planung: Herzog, Kassel + Partner; Depot: Henry Schein Dental; Möbel: Schreinerei Weidinger; Behandlungseinheiten: MIKRONA; Röntgengeräte: Dentsply Sirona; Foto: © Steffen Löffler

**31 Praxis Faktor Zahn, Dr. Philip Thiem, Oberursel** • www.faktorzahn.de; Praxisgröße: 260m<sup>2</sup>; Design/Planung: Anton Gerl; Depot: Anton Gerl; Möbel: Mann Möbel; Behandlungseinheiten: Dentsply Sirona; Röntgengeräte: Dentsply Sirona; Foto: © Maria Hansen

**32 Praxis für Zahnheilkunde Dr. Leila Elam, Dr. Leila Elam, Moers** • www.zahnarztpraxis-dr-elam.de; Praxisgröße: 161m<sup>2</sup>; Design/Planung: SHR dent concept; Depot: SHR dent concept; Möbel: d+s tischlerei; Behandlungseinheiten: FINNDENT; Röntgengeräte: Carestream Dental; Foto: © Jörg Parsick-Mathieu

**33 Praxis Weichert & Kempkes, Benedikt Kempkes, Dr. Christian Weichert, Lahnstein** • www.weichert-kempkes.de; Praxisgröße: 370m<sup>2</sup>; Design/Planung: ARCHITEKTEN FISCHER KUHN PARTNER; Depot: PAVEAS Dental; Möbel: Basten Praxiseinrichtungen, Mann Möbel; Behandlungseinheiten: KaVo; Röntgengeräte: Dentsply Sirona; Foto: © Michael Jarmusch

**34 Schnutenwerk Zahnärzte, Dr. Viktoria Angerhausen, Kempen** • www.schnutenwerk.de; Praxisgröße: 310m<sup>2</sup>; Design/Planung: SHR dent concept; Depot: SHR dent concept; Möbel: d+s tischlerei; Behandlungseinheiten: FINNDENT, KaVo, Ritter Concept; Röntgengeräte: Carestream Dental, SOREDEX; Foto: © Jörg Parsick-Mathieu

**35 Studio Zoubi, Dr. Firas Zoubi, Ibbenbüren** • www.studiozoubi.de; Praxisgröße: 580m<sup>2</sup>; Design/Planung: feldhausarchitekten; Depot: Rheinland-Dental; Möbel: Basten Praxiseinrichtungen; Behandlungseinheiten: XO CARE; Röntgengeräte: DÜRR DENTAL; Foto: © Kai Pohlkamp

**36 Zahnärzte für Erfstadt, Mehmet Emin Turgut, Walid Omar, Erfstadt** • www.zahnaerzte-fuer-erfstadt.de; Praxisgröße: 188m<sup>2</sup>; Design/Planung: SHR dent concept; Depot: SHR dent concept; Möbel: Dennis Lewandowski Tischlermeister; Behandlungseinheiten: FINNDENT; Röntgengeräte: Carestream Dental; Foto: © Jörg Parsick-Mathieu

Aus Gründen der Lesbarkeit verzichten wir in der vorliegenden Übersicht auf die Nennung der vollständigen Unternehmensformen der jeweiligen Firmen.





**37 Zahnarztpraxis Dentista Lohne, Ann-Kristin Fangmann-Niehues, Lohne** • [www.dentista-lohne.de](http://www.dentista-lohne.de); Praxisgröße: 224m<sup>2</sup>; Design/Planung: SHR dent concept; Depot: SHR dent concept; Möbel: Hoyng Möbeltischlerei und Innenausbau; Behandlungseinheiten: FINNDENT; Röntengeräte: Carestream Dental, DÜRR DENTAL; Foto: © Jörg Parsick-Mathieu

**38 Zahnarztpraxis Dr. Schierholz, Dr. Laura Sophie Schierholz, Gelsenkirchen** • [www.praxis-schierholz.de](http://www.praxis-schierholz.de); Praxisgröße: 200m<sup>2</sup>; Design/Planung: Dr. Laura Sophie Schierholz; Depot: dental bauer; Möbel: VAN DEN BOOM – Möbel Design; Behandlungseinheiten: Belmont Takara; Röntengeräte: DÜRR DENTAL, Dentsply Sirona; Foto: © Nicole Romczyk

**39 Zahnliga Zahnarztpraxis Dr. Kreck & Kollegen, Dr. Anne Kreck, Seligenstadt** • [www.zahnliga.com](http://www.zahnliga.com); Praxisgröße: 350m<sup>2</sup>; Design/Planung: 12:43 Architekten; Depot: Anton Gerl; Möbel: Widmann Einrichtungen; Behandlungseinheiten: DENTALIMPEX; Röntengeräte: Dentsply Sirona; Foto: © Markus Guhl

**40 Zahnmedizin Mehringdamm ZMM, Dr. Sarah Wendorff-Tanyildiz, Dr. Sophie Wendorff-Tobolla, Dr. Louisa Wendorff-Tobolla, Berlin** • [www.zahnmedizin-mehringdamm.de](http://www.zahnmedizin-mehringdamm.de); Praxisgröße: 270m<sup>2</sup>; Design/Planung: Alexandra Morgenthaler (raowstudio), dental bauer; Depot: dental bauer; Möbel: Kappler Med+Org, Raum 11; Behandlungseinheiten: Dentsply Sirona; Röntengeräte: Dentsply Sirona; Foto: © Dhana Sabira

**41 ZAHNWÄLDCHEN, Dr. Sarah Haas, Neumarkt in der Oberpfalz** • [www.zahnwaeldchen.de](http://www.zahnwaeldchen.de); Praxisgröße: 316m<sup>2</sup>; Design/Planung: Architekturbüro Theo Nutz; Depot: DENTALIMPEX; Möbel: Schreinerei Eberlein; Behandlungseinheiten: DENTALIMPEX; Röntengeräte: DÜRR DENTAL; Foto: © Andreas Nutz

**42 Zahnzentrum Roesner & Kollegen, Dr. Anuschka Roesner, Dr. Janik Roesner, Offenburg** • [www.zahnzentrum-roesner.de](http://www.zahnzentrum-roesner.de); Praxisgröße: 420m<sup>2</sup>; Design/Planung: Grossmann Architekten; Depot: Henry Schein Dental; Möbel: Friedrich Ziegler; Behandlungseinheiten: BRUMABA, KaVo; Röntengeräte: DÜRR DENTAL; Foto: © Kopfkino Werbeagentur

**43 zahnzentrum. RAUMFABRIK, Dr. Dominik Spelmanns, Karlsruhe** • [www.zahnzentrum-raumfabrik.de](http://www.zahnzentrum-raumfabrik.de); Praxisgröße: 390m<sup>2</sup>; Design/Planung: Herzog, Kassel + Partner; Depot: Henry Schein Dental; Möbel: Friedrich Ziegler, Schreinerei Karsten Kremel; Behandlungseinheiten: Anthos; Röntengeräte: Dentsply Sirona; Foto: © Marius Kottal

**44 Zentrum für Kieferorthopädie SAAD - JASHARI, Dr. Faheem Saad, Dr. Katharina Jashari, Neustadt/Aisch** • [www.kfo-saad-jashari.de](http://www.kfo-saad-jashari.de); Praxisgröße: 550m<sup>2</sup>; Design/Planung: Andreea Buzgau Architektur; Depot: Henry Schein Dental; Möbel: Friedrich Ziegler; Behandlungseinheiten: MIKRONA; Röntengeräte: Dentsply Sirona; Foto: © Benjamin Peetz

Aus Gründen der Lesbarkeit verzichten wir in der vorliegenden Übersicht auf die Nennung der vollständigen Unternehmensformen der jeweiligen Firmen.





Eurus

# EURUS - DIE FAMILIE

### EURUS-S1

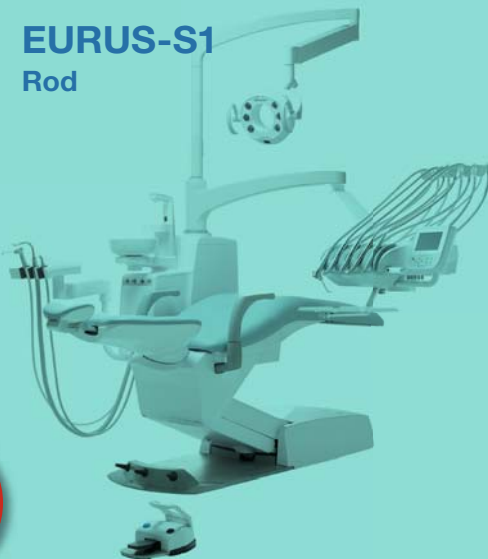
Holder



Mehr  
Infos auf  
Seite 56

### EURUS-S1

Rod



### EURUS-S1

Cart



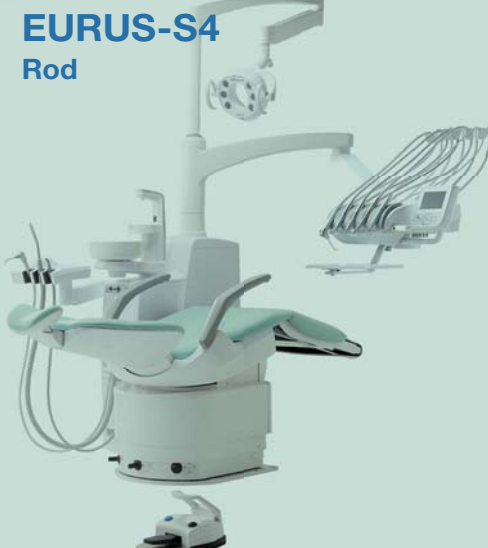
### EURUS-S3

Holder



### EURUS-S4

Rod



### EURUS-S6

Holder



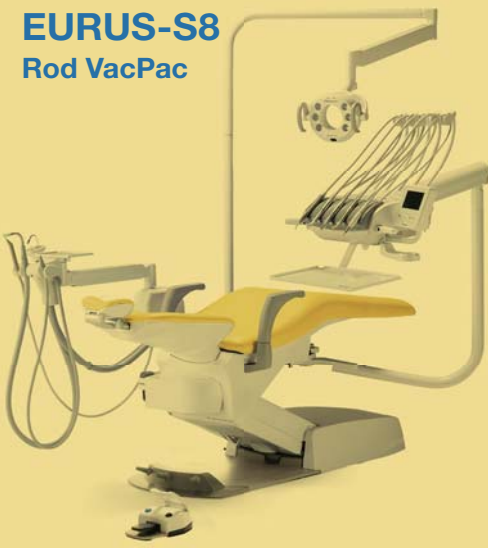
### EURUS-S8

Holder



### EURUS-S8

Rod VacPac



### EURUS-S8

Cart ohne  
Speifontäne



Partner von:



# Belmont

TAKARA COMPANY EUROPE GMBH

Industriestraße 21 • 61381 Friedrichsdorf  
Tel. +49 (0) 6172 1772 800  
E-Mail: info@takara-belmont.de  
Internet: www.belmontdental.de



# Großartiges Storytelling.

Design, das Standortbezüge lebt und neu interpretiert.

Ein Beitrag von Marlene Hartinger

Zeitloses Design hat ein starkes Rückgrat, das durch eine Reihe von Komponenten fixiert wird: Material, Farbe, Form, Licht, Ton, Düfte – und ein ausgeprägtes Storytelling. Denn mit der Story eines Ortes und seinem kulturhistorischen Kontext entsteht ein multisensorisches Erlebnis, wie man es in höchster Vollendung im Aesop Signature Store in der Leipziger Innenstadt vorfindet. Die einzigartige Ausgestaltung des Geschäftes oblag nicht zufällig den Experten von 1zu33. Das in München ansässige und international tätige Studio für Innenarchitektur, Architektur und Markenkommunikation hat ein hoch trainiertes Händchen für Storytelling mit ästhetischer Präzision. Im Leipziger Store finden sich daher direkte Bezüge zu und Umsetzungen eines Designs, das Jahrzehnte nach der Wiedervereinigung historisch geworden ist: Die Rede ist von der funktionalen und reduzierten Ästhetik in der DDR, die als *industrielle Formgestaltung* bekannt ist.

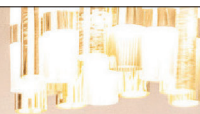




Betritt man den Store in der Leipziger Nikolai-  
straße 39–45 begibt man sich auf eine Zeitreise  
in die Vergangenheit: Eine Betonfassade, grau-  
grüne Wände, pulverbeschichtete Metallregale  
und transluzente Glasbausteine vermitteln  
traditionelle Bezüge und erhalten zugleich durch  
den Einsatz geölter Holzoberflächen und tiefgrü-  
ner Samtpaneelen an den Wänden eine neue,  
moderne Interpretation. Dabei passt die zur Schau  
gestellte, hochwertige Aesop-Produktlinie perfekt  
mit dem reduziert minimalistischen Design  
zusammen.

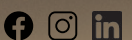
ANZEIGE

**TRAUMPRAXEN.  
GEPLANT MIT  
MULTIDENT.**



LÄCHELWERK  
ACHIM  
DENTAL DESIGN & DENTAL CARE

MULTIDENT.DE/DESIGN





## STOREDESIGN

### Räumliche Markenkommunikation



## SELBSTBEWUSST UND IN SICH RUHEND: DAS MOBILIAR DES STORES



■ Spannung durch Reduktion: Mit großer Souveränität führt die Ausgestaltung vor, dass das Prinzip „Weniger ist mehr“ noch lange nicht auserzählt ist.



Was kann das Beispiel des Aesop-Stores vermitteln? Wir sagen: Mut zu einer Geschichte, die sich auf eine Vergangenheit besinnt. Die eine Story erzählt, die aus einem Gestern ein Heute macht. Zahlreiche Praxen nutzen schon jetzt Bestandsobjekte um und binden regionale Inhalte in ihr Interior Design ein. Je klarer die Bezüge dabei sind, desto konsequenter und überzeugender lässt sich die Gestaltung herausarbeiten.

## KONSEQUENT BIS IN JEDEN RAUM:

Der Store erstreckt sich über 95 Quadratmeter und hält auch im nichtrepräsentativen, hinteren Bereich das Thema „DDR-Design“ aufrecht. Die makellose Stringenz ist beeindruckend!

Weitere Infos auf: [1zu33.com](http://1zu33.com)





# BEI UNS DÜRFEN SIE MEHR ERWARTEN!



Factoring- und Abrechnungsqualität vom Marktführer in der zahnärztlichen Privatliquidation und zusätzlich alles für Ihre ideale Abrechnung!

Moderne Tools, professionelles Coaching und die DZR Akademie.  
Mehr Informationen unter [0711 99373-4993](tel:0711993734993) oder [mail@dzt.de](mailto:mail@dzt.de)

**DZR Deutsches Zahnärztliches Rechenzentrum GmbH**



[www.dzt.de](http://www.dzt.de)

**DZR**

# Tetris- Spiel

## auf knapper Fläche

Mit der pffiffigen Anrede „Kauen Sie schon länger auf einem Problem herum? Schluss damit!“ holt die kieferorthopädische Praxis *Bite Club* in Berlin ihre Patienten gekonnt online ab. Der kreative Ton der Website findet sich auch in den modernen Räumlichkeiten wieder, die von den 12:43 Architekten geplant und umgesetzt wurden.

Ein Beitrag von Yannice Keller





Die Planung und Gestaltung einer kieferorthopädischen Praxis auf nur 125 Quadratmetern mitten im lebhaften Berliner Stadtteil Prenzlauer Berg stellte eine anspruchsvolle Aufgabe dar, die in vielerlei Hinsicht an ein Tetris-Spiel erinnerte. Trotz der Herausforderungen, die eine solch kompakte Fläche mit sich bringt, ist es gelungen, einen durchdachten Wohlfühlort zu schaffen. Jeder Quadratmeter musste optimal genutzt werden, um den Bedürfnissen einer modernen Praxis gerecht zu werden, ohne dabei den Komfort und das ästhetische Erlebnis der Patienten zu vernachlässigen. Die Praxis umfasst drei Behandlungszimmer und besticht durch eine unkonventionelle Mischung aus verschiedenen Materialien und Farben. Glasbausteine treffen auf erdige Farbtöne, die eine beruhigende Atmosphäre erzeugen.

### Fantastische Aussicht

Ein herausragendes Merkmal der Praxis ist die 270-Grad-Aussicht über den Prenzlauer Berg, die zweifellos zur einladenden Atmosphäre beiträgt und den urbanen Charakter des Standorts unterstreicht. Schon beim Betreten der Praxis werden die Patienten von einem harmonisch gestalteten Eingangsbereich empfangen, in dem alle wesentlichen Funktionen geschickt zusammengefasst wurden. Garderobe, Wartezimmer und Empfangsbereich wurden so angeordnet, dass sie als eine einheitliche, einladende Fläche wahrgenommen werden. Die warmen, erdfarbenen Möbelfronten stehen in einem reizvollen Kontrast zu den lichtdurchlässigen Glasbausteinen, die den Raum mit Licht durchfluten. Eine passende lose Möblierung komplettiert den warmen Look des Raums für die wartenden Patienten.

\* Die Beiträge in dieser Rubrik stammen von den Anbietern und spiegeln nicht die Meinung der Redaktion wider.

**mayer**  
innenarchitektur  
möbelmanufaktur

**räume** realisieren lassen.

wir entwerfen raumkonzepte und produzieren einrichtungen - individuell für ihr budget.

| praxisplanung | dentale fachplanung  
| praxiseinrichtung | projektsteuerung



**mayer gmbh** | amalienstraße 4 | 75056 sulzfeld  
www.mayer-im.de | info@mayer-im.de

### Dynamik in kompakter Fläche

Eine schräg verlaufende, durchgehende Flurachse bringt räumliche Dynamik in die kompakte Fläche. Entlang des Flurs wurden die drei Behandlungszimmer angeordnet, die bewusst sehr kompakt gehalten wurden. Mithilfe eines internen Durchgangs wurden die einzelnen Zimmer miteinander verbunden, wodurch der Behandlungsprozess für den jungen Inhaber der Praxis optimiert werden konnte. Daraus ergeben sich zudem spannende räumliche Perspektiven. Jedes Behandlungszimmer hat eine eigene markante Farbgebung erhalten, die sich unter anderem im Bezug des Behandlungstuhles zeigt. Dadurch verfügen die Zimmer im Praxisalltag über ein klares Unterscheidungsmerkmal. Die Behandlungszeilen selbst setzen sich durch ihre schwarze Farbgebung mit entsprechenden farbigen Akzenten deutlich ab, womit sie zu einem optischen Gegensatz für die restliche Praxis werden.



### Grüntönen mit exklusiven Wandfliesen

Eine weitere Komponente ist das in Grüntönen gestaltete Patienten-WC, das einen weiteren ansprechenden Kontrast zur übrigen Farbgestaltung bildet und den hohen gestalterischen Anspruch der Praxis unterstreicht. Glänzende Wandfliesen vergrößern den Raum optisch und verleihen ihm eine fast luxuriöse Wirkung. Eine passende, schlicht gehaltene Signaletik aus schwarzen Buchstaben bietet Patienten innerhalb der Praxis die erforderliche Orientierung. Ein auffallendes Logo im Eingangsbereich und farbig changierende Spiegelflächen setzen punktuell spannende Blickfänge.

**Bilder:** © Markus Guhl

Weitere Infos zu den 12:43 Architekten auf:  
**zwoelfdreiundvierzig.de**



dental  
bauer



FOTOS: GANDALF HAMMERBACHER

MALTE SCHÄFER, SAARBRÜCKEN



# DENTALDESIGN FÜR INDIVIDUALISTEN MADE BY DENTAL BAUER

ERLEBEN SIE MASSGESCHNEIDERTE PRAXISPLANUNG UND  
AUSDRUCKSSTARKE DESIGNKONZEPTE JENSEITS DER STANDARDS.



## INDIVIDUALITÄT UND EXKLUSIVITÄT

Wir unterstreichen das Einzigartige Ihrer Räume und schaffen eine unverwechselbare Atmosphäre, die Ihrer Praxis ein Alleinstellungsmerkmal verleiht.



## DESIGN TRIFFT FUNKTION

Wir konzipieren für Sie Lösungen, die alle funktionalen Bedürfnisse der Dentalwelt erfüllen und zugleich den hohen Ansprüchen an ein wirkungsvolles, stilvolles Design gerecht werden.

## LEBEN SIE IHREN STIL IN DEN RÄUMEN IHRER PRAXIS.



DENTALBAUER.GMBH



DENTALBAUER

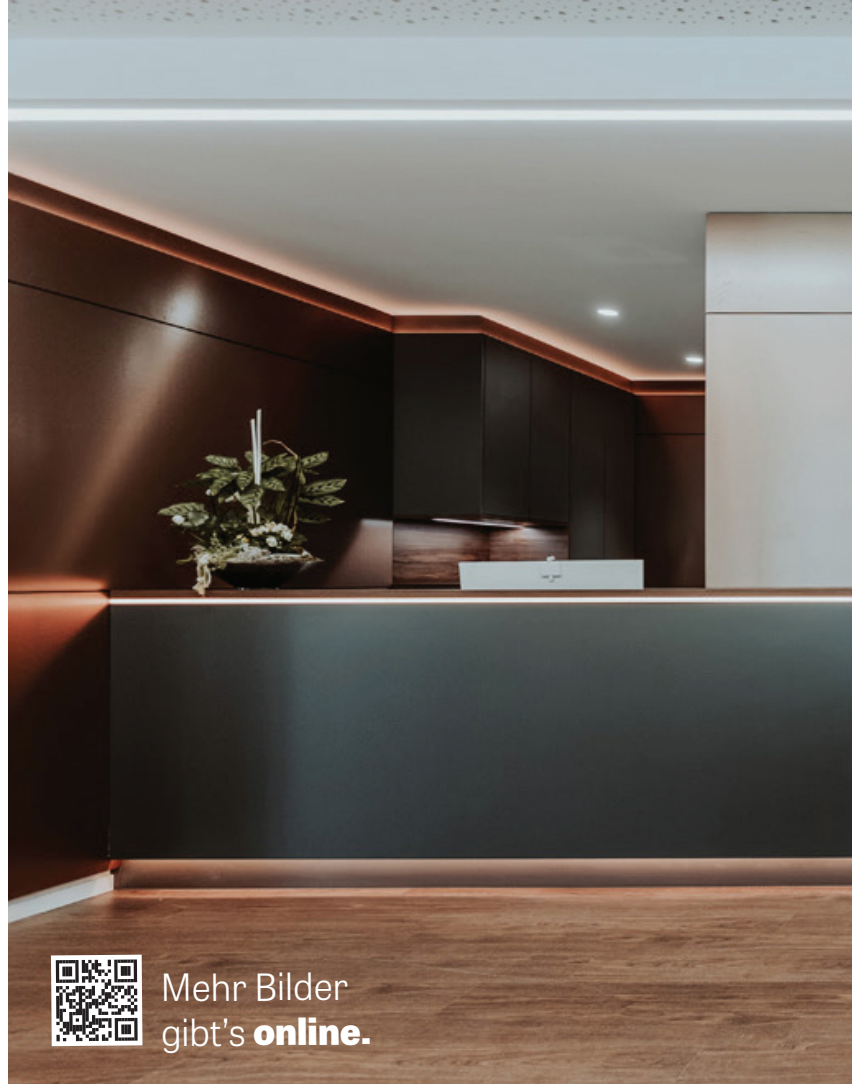
Für eine persönliche Beratung kontaktieren Sie uns bitte  
per E-Mail unter: [designkonzept@dentalbauer.de](mailto:designkonzept@dentalbauer.de)

**DESIGNKONZEPT**db

# Design nach Maß

für Großprojekt  
in Herne

Die Mayer Innenarchitektur + Möbelmanufaktur freut sich über die erfolgreiche Realisierung eines rekordverdächtigen Projektes: der über 3.000 Quadratmeter großen Dental Clinic in Herne. Unter dem Motto „Zahnmedizin neu erleben“ konnten die Einrichtungsprofis die individuellen Kundenwünsche des diesjährigen ZWP Designpreis-Teilnehmers ästhetisch anspruchsvoll und zugleich höchst funktional realisieren.



Mehr Bilder  
gibt's **online.**

## Ein Beitrag von Helga Stratmann

Durch die Auswahl hochwertigster Materialien wurde das Farb- und Materialkonzept exakt auf die Corporate Identity der Klinik abgestimmt und erfüllt höchste Ansprüche. Der einladende Empfangsbereich aus edlen Materialien und Farben heißt die Patienten willkommen. Das Logo – die „1“ – wurde in der Empfangstheke und in vielen Möbeln integriert.

Der großzügige Lounge- und Eventbereich mit Cateringzone schafft eine entspannte Atmosphäre. Für besondere Behandlungen steht ein VIP-Behandlungsbereich bereit, dunkle Materialien und edle Hölzer schaffen eine exklusive Verweilqualität. Auch in den Prophylaxeräumen schafft die Kombination aus hellen Hölzern mit akzentuierten Wandfarben ein entspanntes Raumgefühl.

Ein besonderes Highlight ist das mit dem Team der Dental Clinic entwickelte ausschwenkbare Tablett, das das ergonomische Arbeiten mit der XO-Einheit optimal ergänzt. Außergewöhnlich ist der großzügige Aufenthaltsraum für die Mitarbeitenden mit großer Küchenzeile, kommunikativen Esstischen und entspanntem Loungebereich. Die hochwertige Ausstattung erzeugt ein modernes Ambiente und zeugt für die Wertschätzung gegenüber den Mitarbeitenden.





### **Fazit: Selbstbewusste Praxis für effizientes und kompetentes Arbeiten**

Durch die Umsetzung individueller Kundenwünsche und die Entwicklung innovativer Produkte, wie das herauschwenkbare Tablett, ist der Anspruch der Denta1 Clinic, neue Maßstäbe zu setzen, verwirklicht worden. Hochwertige Materialien und ein harmonisches Design machen den Aufenthalt in der Praxis außergewöhnlich. Die gut durchdachte Praxiseinrichtung steigert die Effizienz des Arbeitens.

**Bilder:** © Denta1 Clinic Herne MVZ GmbH

Für weitere Infos und eine Kontaktaufnahme bei Interesse: [www.mayer-im.de](http://www.mayer-im.de) oder telefonisch unter **+49 7269 91999-0**.

ANZEIGE



### **Vom Design über die Planung bis zur schlüsselfertigen Umsetzung haben Sie bei uns einen Ansprechpartner!**

**Gemeinsam mit Ihnen entwickeln wir Konzepte die Ihnen helfen genau Ihre Zielgruppe anzusprechen.**

Mit unserer großen Erfahrung wissen wir genau wie die Arbeitsabläufe sind und schaffen es, Ihnen und Ihren Mitarbeitern ein optimales Arbeiten zu ermöglichen. Und das alles in einer Atmosphäre in der sich alle wohlfühlen.

Unser Team an erfahrenen Projektleitern sorgt für eine termingerechte Umsetzung in einer außergewöhnlich hohen Qualität. Versprochen!



[heikaus.com](http://heikaus.com)

**HEIKAUS**

# Praxisübernahme als neue PRAXISKLINIK IN NIEDERBAYERN

Als die Übernahme der Praxis seines Vaters heranrückte, entschied sich Dr. Stephan Wimmer für einen grundlegenden Neuanfang. Auf einer verfügbaren Wiesenfläche im bayerischen Eggenfelden sollte sein Neubau, eine Kombination aus Praxis und Wohnung, entstehen. Im September 2023 war es dann so weit: Die Praxisklinik MundArt öffnete ihre Tore. Für die Umsetzung seiner Vision arbeitete Dr. Wimmer mit Considio zusammen, und gibt im Folgenden Auskunft über das gemeinsame Projekt.

Ein Beitrag von Philipp Schmidt

## **Herr Dr. Wimmer, was hat Sie zum Neubau animiert?**

Als die Übernahme der Praxis meines Vaters, Dr. Konrad Wimmer, anstand, der in den Praxisräumlichkeiten seit 1988 praktizierte, wollte ich zwar weiter mit ihm arbeiten und in gewisser Weise sein „Erbe“ antreten, aber meine Vision einer zeitgemäßen Zahnmedizin umsetzen. Das schien mir mit einem geräumigen Neubau am konsequentesten möglich.

## **Ist durch den Neubau auch ein neues Praxiskonzept entstanden?**

Ja. Während mein Vater in einer klassischen Einzelpraxis agierte, wollte ich größer denken und eine Praxisklinik mit kompletter zahnärztlicher Versorgung schaffen. Und das an einem Ort,

der keine Metropole ist, sondern eher etwas kleiner ausfällt, im niederbayerischen Landkreis Rottal-Inn, aber ein wichtiges Standing hat.

## **Wie gingen Sie mit Ihrer Vision vor?**

Mir war klar, dass ich für meine Praxisklinik einen Profi brauchte, der das Ganze gemeinsam mit mir umsetzt, der mich vollumfänglich berät, mir mögliche Fallstricke aufzeigt und zu jedem Zeitpunkt die Kontrolle über Planung und Realisierung hat. Das Projekt war zu groß, um es allein zu stemmen, zumal meine Kompetenz ganz klar in der Zahnmedizin liegt und ich einen Sparing-Partner brauchte, dessen Kompetenz es ist, solche enormen Projekte wie meins nach Plan zu realisieren. Considio vermittelte mir von Anfang an als erfahrener Partner ein sicheres Gefühl!

## **Haben Sie ein persönliches Einrichtungshighlight oder Praxisbereich?**

Ich bin stolz auf die Praxisklinik, ihren modernen Look, das perfekte Zusammenspiel aus Design und Funktionalität; wenn ich etwas als High-

light hervorheben müsste, dann vielleicht den Chirurgieraum und das Wartezimmer – beides Räumlichkeiten, die exemplarisch für die gesamte Praxis Kompetenz, Care und eine besondere Wertschätzung den Patienten und auch dem Praxisteam gegenüber vermitteln.

## **Wie bewerten Sie die Zusammenarbeit mit Considio zurückblickend?**

Als höchst verbindlich, angenehm und durchweg professionell. Die Größe des Projektes war enorm, denn abgesehen von der Praxisfläche im Erdgeschoss über fast 260 Quadratmeter, galt es das Obergeschoss mit über 500 Quadratmetern und einer Wohnfläche zu realisieren. Considio übernahm die Bauleitung mit Ausschreibungen, die Raumplanung, Einrichtung sowie die Montage und erstellte dafür Grundriss, Lichtpläne und Visualisierungen. Ich kann somit aus eigener Erfahrung eine Zusammenarbeit nur weiterempfehlen.

Bilder: © Dr. Stephan Wimmer

Weitere Infos zu Considio auf:

[www.considio.de](http://www.considio.de)





Mehr Bilder  
gibt's **online.**

\* Die Beiträge in dieser Rubrik stammen von den Anbietern und spiegeln nicht die Meinung der Redaktion wider.



Dr. Stephan Wimmer  
Implantologie &  
Parodontologie

**>>ALS DIE ÜBERNAHME DER PRAXIS MEINES VATERS, DR. KONRAD WIMMER, ANSTAND, (...) WOLLTE ICH MEINE VISION EINER ZEITGEMÄSSEN ZAHNMEDIZIN UMSETZEN. DAS SCHIEN MIR MIT EINEM GROSSRÄUMIGEN NEUBAU AM KONSEQUENTESTEN MÖGLICH.<<**

DR. STEPHAN WIMMER

ANZEIGE

# METASYS

## SAUBERES WASSER & SICHERER SCHUTZ

Optimale Wasserhygiene: Vermeidung von Legionellen & Kolibakterien in der Dentaleinheit

### GREEN&CLEAN WK

### WASSERENTKEIMUNGSLÖSUNG

- > 2%ige Lösung auf Wasserstoffperoxidbasis zur Dekontamination des dentalen Brauchwassers
- > schützt vor Kalkablagerungen in wasserführenden Leitungen in der Dentaleinheit
- > Biofilm-Vorbeugung durch Beseitigung vieler Bakterienstämme wie z.B. Legionellen, Pseudomonaden, Kolibakterien und Staphylokokken
- > auch für Bottle-Systeme geeignet



 **METASYS**  
protect what you need

T +43 512 205420 | info@metasys.com | metasys.com



■ Auf  
■ zum

# ■ Bauernhof,

## ach nein, zum Zahnarzt...

Seit Mai 2023 begrüßt das Zahnärzteduo Dres. Vera und Henrik Röper kleine wie große Patienten im historischen Rohlmanns Hof in der münsterländischen Gemeinde Ascheberg. Ihren Praxisraum haben die Gründer unter anderem gemeinsam mit den Experten für dentale Praxis- und Labormöbel, Mann Möbel, umgesetzt. Die Praxis befindet sich auf zwei Etagen, wobei die obere Etage die Kinderpraxis beherbergt und angelehnt an den besonderen Standort als Thema „Bauernhof“ bespielt. Im Folgenden erläutert Planer und Designer Jonathan Isenberg (Mann Möbel) drei Umsetzungspunkte im Praxisbereich für Kinder. Dabei hat er eng mit der Innenarchitektin Christiane Düpmann von Plandent zusammengearbeitet.

Ein Beitrag von Jonathan Isenberg, Mann Möbel

Mit dem Bereich „Milchzähnnchen & Co.“ hat die Praxis Tiäne Huus eine eigene, kindgerechte Welt geschaffen. Es gibt einen speziellen Empfang, Wartebereich und Behandlungszimmer – alles so gestaltet, dass der typische Praxischarakter fast verschwunden ist. Dadurch entsteht eine entspannte, stressfreie Atmosphäre, in der sich die kleinen Patienten wohlfühlen können.

Der „Hühnerstall“ in der Praxis ist mehr als nur ein Waschplatz – er ist speziell für Kinder jeden Alters gestaltet, mit Waschbecken und Spiegeln in verschiedenen Höhen, die für kleine und größere Kids perfekt erreichbar sind. Gleichzeitig trennt der „Hühnerstall“ den Wartebereich ab, wobei auf der Rückseite ein Fernseher und der Zugang zu den Installationen untergebracht sind.

Im hinteren Bereich des Bildes (S. 42, unten) sieht man ein gelbes, halbrundes Podest gegenüber vom Empfang. Hier steht normalerweise eine Truhe, aus der sich die Kinder beim Verlassen der Praxis eine kleine „Belohnung“ schnappen können.



**Wir gratulieren der Praxis Bite Club, die es auf die Shortlist des ZWP Designpreis 2024 geschafft hat.**

**Bite Club Praxis für Kieferorthopädie**

Tommy Bettac, Zahnarzt  
Master of Science Kieferorthopädie  
[www.bite-club.berlin](http://www.bite-club.berlin)



DESIGN-KOMPETENZ IN JEDEM DETAIL

Besuchen Sie unsere Ausstellungen und Planungsbüros in Besigheim, Ulm, Burgdorf oder Bonn und lernen Sie uns und unsere Produkte kennen. Planen Sie mit uns Ihre Praxis oder einzelne Räume. Vertrauen Sie auf unsere Produkte und unsere langjährige Erfahrung in Planung und Fertigung.



PLANUNG

**Behandlungsmöbel**

Die elegante Behandlungszeile beeindruckt durch eine stilvolle Schattenfuge unter der MACS-Arbeitsplatte, die nahtlos Waschbecken und Wischleiste integriert. Das pflegeleichte Material kann immer wieder aufgearbeitet werden. Alle Behandlungsschubladen von MANN bestehen aus Stahl, sind staubgeschützt und individuell anpassbar. Der Oberschrank, unser „Hygieneschrank“, ist von unten offen, sodass Seife, Desinfektionsmittel, Handtücher und mehr bequem entnommen werden können, ohne die Türen zu öffnen. Ein dreifacher Handschuhspender ist seitlich links angebracht, während rechts ein Fach für Desinfektionstücher dezent integriert ist. Eine LED-Leuchte unter dem Schrank sorgt für optimale Beleuchtung, während alle Elektroinstallationen ordentlich im Schrank verstaut sind.

REALISIERUNG



\* Die Beiträge in dieser Rubrik stammen von den Anbietern und spiegeln nicht die Meinung der Redaktion wider.





DAS BIETEN WIR:

## Gestalten, produzieren, einrichten.

Unsere Arbeit beginnt damit, dass wir Ihre Vision und Arbeitsweise genau verstehen wollen. Schon bei der Auswahl Ihrer Immobilie stehen wir Ihnen zur Seite und prüfen, ob die Räume den Anforderungen entsprechen. Gemeinsam entwickeln wir eine durchdachte Raumaufteilung, besprechen Ihr Konzept und die gewünschte Ausstattung. Ihre Arbeitsweise und die Art, wie Sie sich präsentieren möchten, sind die Basis unserer Planung.

Sobald das Konzept steht, geht es an die Gestaltung: Wir definieren Oberflächen, wählen Materialien und achten besonders auf langlebiges, funktionales Design. Denn gerade in Praxen, in denen Patienten Einblick in Arbeitsbereiche haben, ist eine klare, organisierte Gestaltung essenziell. Dazu gehört auch ein maßgeschneidertes Möbelkonzept, das perfekt auf Ihre Technik abgestimmt ist.

Unser Team entwickelt Farb- und Einrichtungskonzepte, die wir standardmäßig in 3D planen. So erhalten Sie schon in der Planungsphase einen realistischen Eindruck davon, wie Ihre Praxis später aussehen wird. Unsere gerenderten Bilder bieten Ihnen einen detailgetreuen Ausblick auf Ihren neuen Raum. Als Traditionsunternehmen mit eigener Fertigung planen und richten wir seit Jahrzehnten Zahnarztpraxen und Dentallabore ein. Unsere Produktlinien für Funktionsbereiche werden kontinuierlich weiterentwickelt, und Warte- und Empfangsbereiche gestalten wir individuell nach Ihren Wünschen.



Hier geht es zum **ZWP-Interview** mit den Gründern von Tiäne Huus auf ZWP online.

### Empfang

Der Empfangsbereich strahlt in den Praxisfarben und hat eine besondere Ecke für die Kleinen: Eine kleine Stufe, auf die die Kinder hochsteigen können, um auf Augenhöhe mit dem Praxispersonal zu plaudern. Dabei können sie sich am gelben Empfangselement festhalten. Im hinteren Wartebereich sorgt eine bunte Filz-Trennwand mit Durchgang nicht nur für bessere Akustik, sondern auch für ein angenehmes Raumgefühl. Dahinter erwartet die kleinen Patienten ein Spielbereich mit Steckspiel und einem Po-dest, das eine Hundehütte beherbergt. Dort wartet Praxishund und Maskottchen „Toni“.

Weitere Infos auf:

**mann-moebel.de**



PLANUNG



REALISIERUNG



\* Die Beiträge in dieser Rubrik stammen von den Anbietern und spiegeln nicht die Meinung der Redaktion wider.

# HAMBURGER PRAXIS präsentiert Designtapete, Factory-Style und Servicepoint

Dr. Dr. Christian Flörke, Fachexperte in MKG-, Plastischer und Ästhetischer Gesichtschirurgie sowie Implantologie, hat im Mai 2024 seine eigene Praxis, die MKG Dorotheenstraße in Hamburg, eröffnet. Dabei zeichnet sich die Praxis durch Leichtigkeit, Transparenz und Moderne aus. Welchen Anforderungen und Herausforderungen sich das Projekt stellte und wie diese gelöst wurden, verrät dieser Beitrag.

Ein Beitrag von Jens Metsch

## #Aufgabe

An der Dorotheenstraße 48 in Hamburg galt es, auf großzügigen 285 Quadratmetern neue Praxisräume zu planen und zu gestalten. Eine neu gegründete Facharztpraxis für Mund-, Kiefer- und Gesichtschirurgie sowie plastische und ästhetische Operationen im Herzen von Winterhude. In den neuen, modernen Praxisräumen werden Patientinnen und Patienten aufwendige Diagnostik und Behandlung von komplexen Erkrankungen angeboten. Diese Kompetenz sollte sich in der Praxisgestaltung widerspiegeln. Dr. Dr. Christian Flörke wünschte sich ein einmaliges Raumgefühl, welches sich von der Konkurrenz deutlich abhebt und in dem sich die Patient/-innen entspannt zurücklehnen können.

## #Herausforderung

Zwischen Oktober 2023 und Januar 2024 galt es, vollkommen neue Praxisräume zu schaffen. Komplette Neuinstallationen der praxisspezifischen Versorgungsleitungen sowie eine aufwendige Brandschutzsanierung waren nötig. Letzteres erforderte eine Baustellenteilung, welche zu getrennten Übergabeterminen – Mitte Januar und Ende Februar 2024 – führte. Eine besondere Ko-



Mehr Bilder  
gibt's **online.**



**01**  
Farb- und Motivakzente geben den Praxisräumen, wie hier im WC-Bereich, einen edlen und spannenden Look.

**02**  
Die sich durch die Praxis ziehende Möblierung der dänischen Firma SOFTLINE verbindet Nachhaltigkeit mit zeitloser Eleganz.



## ALS EYECATCHER...

...kommen an ausgewählten Orten exklusive Designtapeten zum Einsatz. Raumhohe Schiebeelemente im Factory-Style gewähren Ein- und Durchblick zum großzügigen Wartebereich und verleihen den Räumlichkeiten diesen einmaligen Loft-Charakter. Der Wartebereich wurde in zart abgetönten Farben gestaltet, akzentuiert durch einen Anthrazitton, welcher sich in einigen Möbeln und Elementen der Praxisräume geschmackvoll wiederfindet. Moderne, gemütliche Sessel in angenehmer Wollhaptik laden zum entspannten Verweilen ein. Für Erfrischungen steht ein Servicepoint bereit, an dem sich die Wartenden bedienen dürfen. Ein harmonisches Gesamtergebnis, in dem sich wirklich jeder wohlfühlen kann.



Bilder: © Uwe Spoering

03

ordinationsaufgabe für das gesamte HEIKAUS-Team. Hinzu kam, dass die Materialanlieferungen und Entsorgungen durch einen viel zu kleinen Aufzug extrem erschwert wurden.

Die Konzept- und Dentalplanung lag in der Hand der van der Ven – Dental GmbH & Co. KG. Auf diesem Fundament entstand die gesamte Designkonzeption inklusive der Materialdefinition, Bemusterung sowie Ausführungsplanung durch die HEIKAUS Architektur.

### #Lösung

Direkt beim Betreten der neuen Räumlichkeiten erleben die Patient/-innen den leichten und offenen Loft-Charakter – mit einem einmaligen und unverkennbaren Ambiente. Der großzügige Eingangsbereich sorgt beim ersten Einblick für

einen beeindruckenden „Aha-Effekt“. Ein Counter, welcher an den Empfang eines exklusiven Hotels erinnert, schenkt direktes Wohlgefühl.

Moderne, kombiniert mit besonderer Gemütlichkeit. Dafür sorgt unter anderem der durchlaufende, helle Bodenbelag in Holzoptik.

Die Praxis gewinnt an besonderem Charme durch die hellen, hohen Räume sowie die schlichte Leichtigkeit des Einrichtungsdesigns. Raumhohe Verglasungen, dezente Naturfarben, hochwertige Materialien sowie eine angenehm warme Beleuchtung schaffen dieses besondere Ambiente. Trotz der Raumhöhe und überwiegend glatten Oberflächen nimmt man direkt die angenehme Akustik der Räume wahr. Dafür sorgen ausgewählte Akustikdecken und spezielle Schallschutztüren.

Weitere Infos zu HEIKAUS auf:

[www.heikaus.com](http://www.heikaus.com)

ANZEIGE

**SHR**  
dent concept gmbh

Der Eindruck zählt

KONZEPT  
DESIGN  
EINRICHTUNG



SERVICE PARTNER  
FÜR ÜBER 50 MARKEN

GANZ PERSÖNLICH:



**Björn Hensen**  
Geschäftsführer



**Sarah Franke**  
Prokuristin

Tel.: 02842 90999-0  
Mobil: 0151 29264131  
hensen@shr-dental.de

Tel.: 02842 90999-0  
Mobil: 0151 29264150  
franke@shr-dental.de

Kruppstr. 10 · 47475 Kamp-Lintfort · f @

[shr-dental.de/referenzen](http://shr-dental.de/referenzen)



**01**  
Zahnästhetik und Zahngesundheit in Essen: Die Praxis von Dr. Schmid & Kollegen bietet Patienten wie Personal ein cleanes und einladendes Ambiente für ihre Belange.

\* Die Beiträge in dieser Rubrik stammen von den Anbietern und spiegeln nicht die Meinung der Redaktion wider.

# Ruhrpott Calling:

## Praxisadresse in Essen bekommt Update

Aus zwei mach eins: Wie sich zwei Standorte gekonnt zusammenführen lassen, zeigt ein Beispiel in der Ruhrpott-Stadt Essen. Hier wurde aus zwei Praxisadressen ein moderner, barrierefreier Ort geschaffen, der Patienten eine zeitgemäße Zahnmedizin in hochmodernem Ambiente bietet.

Ein Beitrag von Matthias Goeke

Die Zahnarztpraxis am Dom in Essen erstrahlt in neuem Glanz: Dafür wurden von Inhaber Dr. Frank Schmid und in enger Zusammenarbeit mit SHR dent concept GmbH zwei Standorte zusammengelegt und auf zwei Etagen eine außergewöhnliche Praxislandschaft kreiert. Auf knapp 600 Quadratmetern hat die hausinterne Architekturabteilung eine hochmoderne und einladende Praxis entworfen. Die sorgfältige Planung und maßgeschneiderte Einrichtung garantieren ästhetische Perfektion und optimale Funktionalität.

### Funktionaler Eyecatcher: Maßgefertigte Empfangstheke

Die harmonische Kombination aus hochwertigen Materialien, durchdachten Farbkonzepten und ergonomischen Möbeln sorgt dafür, dass sich Patienten und Mitarbeiter wohlfühlen. Besonders hervorzuheben ist die maßgefertigte Empfangstheke, die das Zentrum des Empfangsbereichs bildet und mit ihrer eleganten, modernen Ausstrahlung beeindruckt.





## Durch neuen Standort: Effizientere und komfortablere Zahnmedizin

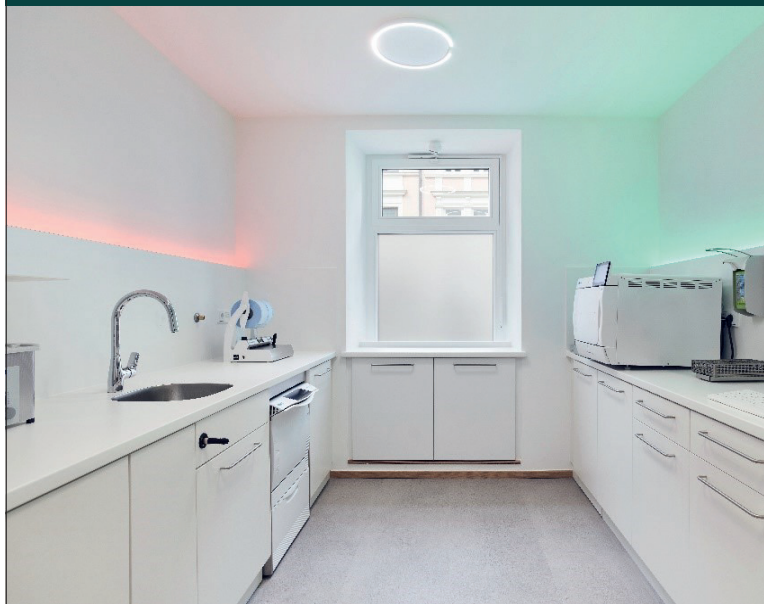
„Unser Ziel war es, eine Praxis zu schaffen, die Patienten und Team ein optimales Umfeld bietet“, erklärt Dr. Frank Schmid. „Mit den neuen Räumlichkeiten können wir unsere zahnmedizinischen Dienstleistungen effizienter und komfortabler anbieten. Wir sind stolz darauf, mit der SHR dent concept GmbH aus Kamp-Lintfort zusammenzuarbeiten zu haben, um eine funktionale und ästhetisch ansprechende Praxis zu gestalten“, fügt Frau Melanie Schmid, Leiterin der „Zahnärzte am Dom“, hinzu. „Das Team der SHR dent concept GmbH und Ihre erfahrene Schreinerei haben ein unübertroffenes Gespür für die Bedürfnisse unserer Patienten – sie haben eine einladende Umgebung geschaffen. Besonders hervorzuheben ist die sehr persönliche und engagierte Betreuung des gesamten Teams.“

## Gut erreichbar im Innenstadt-Ring

Besondere Highlights der neuen Praxis sind großzügige Behandlungsräume, modernste Diagnosetechnik und eine entspannende Atmosphäre. Die zentrale Lage in der Esener Innenstadt ermöglicht eine bequeme Erreichbarkeit für alle Patienten.

**Bilder:** © SHR dent concept GmbH

\* Die Beiträge in dieser Rubrik stammen von den Anbietern und spiegeln nicht die Meinung der Redaktion wider.



**02**  
Schlicht & hochmodern:  
Dezente Vielfarbigkeit im  
Wartebereich der Praxis.

Weitere Infos zur SHR  
dent concept GmbH auf:

[www.shr-dental.de](http://www.shr-dental.de)

# Kompetenz im Detail



Besigheim | Ulm | Bonn | Burgdorf

# Gründen.

## VIEL ZU PLANEN & ZU TUN

### Inhouse oder outsourcen?

Der bestehende Fachkräftemangel erschwert die Suche nach dem perfekten Team, auch hier muss das richtige Vorgehen abgewogen werden. Hygiene, QM, Behandlungsdokumentation, Leistungsabrechnung oder Rechnungserstellung bzw. Verwaltung sind alles Bereiche, die bestmöglich organisiert sowie besetzt werden müssen. Dabei stellt sich die Frage: Können alle Bereiche von Anfang an inhouse gemanagt werden oder lohnt sich ein Outsourcen, um sich auf das Kerngeschäft konzentrieren zu können? Zu den Arbeits- und Praxisbereichen, die ausgelagert werden können, zählen beispielsweise:

- Leistungsabrechnung sowie Kostenplanerstellung über Abrechnungsdienstleister
- Rechnungsverwaltung (Factoring) zur Liquiditätssicherung und Honorarausfallschutz
- Komfortteilzahlungsangebot zur Planungssicherheit
- IT-Dienstleistungen für höchstmögliche Datensicherheit
- Facility Management

### Erfolg durch Fortbildung

Auch das Thema Fort- und Weiterbildung ist zentral, wenn es um den langfristigen Erfolg einer Praxis geht. Doch wo helfen welche Weiterbildungen, um die angestrebten wirtschaftlichen Unternehmensziele zu erreichen?

- Modulare Lehrgangsausbildung zum/zur Abrechnungsmanager/-in durch Basic-Seminar in Behandlungsdokumentation und Leistungsabrechnung (GOZ/BEMA)
- Fachlich korrekte Abrechnung zahntechnischer Leistungen nach BEL/BEB

Praxisräume zu finden und einzurichten – wahrscheinlich eine der einfacheren Entscheidungen im Vergleich zu dem, was danach auf junge Zahnärzte zukommt. Vielleicht sind Sie ein Naturtalent und schütteln perfekte Entscheidungen aus dem Ärmel. Oder Sie sind eher der akribische Typ – sammeln zuerst die dafür nötigen Fakten wie Ausbildungsgesetze, Vertragsregelungen, Unfallverhütungsvorschriften oder das Patientenrechtegesetz und treffen dann wohlüberlegt Ihre Entscheidung. Wichtig ist letztlich nur, dass man am Ende ans Ziel kommt!

Ein Beitrag von Anja Pfaff (DZR Kompetenzzentrum GOZ/GOÄ/BEMA)

\* Die Beiträge in dieser Rubrik stammen von den Anbietern und spiegeln nicht die Meinung der Redaktion wider.

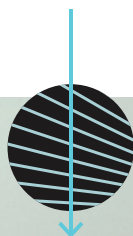


- Weiterbildung zu Abrechnungsprüfungen
- Individuelle Praxis- und Teamcoachings

### Digitaler Support

Man muss nicht das Rad neu erfinden, wenn es um effiziente Praxisstrukturen und Workflows geht. Hierfür stehen jungen Gründern eine Vielzahl an Tools zur Verfügung. Die Herausforderung: die für sich passenden ausfindig zu machen. Welche digitalen Hilfsmittel könnten sinnvoll, praxisbezogen und rechtsrelevant sein? Beispielsweise:

- das eigene praxisinterne Abrechnungspotenzial erkennen, bewerten und sich mit anonymisierten Vergleichspraxen messen, um somit eine Umsatzsteigerung zu erlangen – eine digitale, jederzeit aktuelle und individuell abrufbare Benchmarkanalyse
- Internetbasiertes, aktuelles Honorarnachschlagewerk zur rechtsrelevanten Leistungsdokumentation und Abrechnung
- Digitalisierung von Arbeitsprozessen direkt vom Tablet in die Praxisverwaltungssoftware



[Fazit.]

Letztendlich geht es darum, ein ausgewogenes Verhältnis zwischen beruflichen Anforderungen und persönlichen Bedürfnissen zu finden. Mit guter Planung, Selbstorganisation und der Bereitschaft, Aufgaben zu delegieren, können junge Zahnärzte sowohl eine florierende Praxis führen als auch Zeit für ihr Privatleben finden. Der Weg zur optimalen Work-Life-Balance mag herausfordernd sein, ist aber mit den richtigen Strategien erreichbar.

Mehr Infos auf:

[www.dzr.de](http://www.dzr.de)

- | Praxisplanung
- | Ausschreibung
- | Innenarchitektur
- | Projektleitung
- | Praxisumbau
- | Inneneinrichtung
- | Ganzheitl. Umsetzung



[considio.de](http://considio.de)

# Ihr Designobjekt

in Profi-Händen

Die Planungsabteilung von van der Ven ist Ihr kompetenter Partner für die Gestaltung und Einrichtung von Praxen und Laboren. Unser Team, bestehend aus erfahrenen Innenarchitekten und Fachplanern, kombiniert technisches Fachwissen mit kreativem Design, um maßgeschneiderte Lösungen für Ihre spezifischen Bedürfnisse zu entwickeln.



## DIE FACHARZTPRAXIS VON DR. DR. FLÖRKE...

...in Hamburg, die von der Dipl.-Ing. (FH) Nadja Auferbeck (van der Ven) betreut wurde, vereint fachliche Kompetenz und eine exklusive Wohlfühlatmosphäre. Das durchdachte Innenarchitekturkonzept schafft einen behaglichen Raum mit elegantem Industrie-Look, der durch natürliche Materialien und pastellige Farben überzeugt. Transparenz und ein offenes Raumgefühl werden durch den großzügigen Einsatz von Glas erreicht, was zusätzlich das natürliche Licht optimal nutzt.

Mehr Infos sowie das Kontaktformular finden Sie unter:

[www.vandervan.de/raumplanung](http://www.vandervan.de/raumplanung)

Seit Jahrzehnten spezialisiert auf die Fachplanung, unterstützen wir Sie bei der Gründung, dem Umbau oder der Modernisierung Ihrer Praxis. Unser Planungsservice berücksichtigt dabei alle gesetzlichen Vorschriften, hilft Ihnen bei wichtigen Entscheidungen und sorgt dafür, dass Ihr Projekt reibungslos verläuft.

Von der ersten Skizze bis zur Eröffnung begleiten wir Sie bei jedem Schritt. Unser Team sorgt dafür, dass Ihre Räumlichkeiten sowohl funktional als auch ästhetisch ansprechend sind. In unserer Ausstellung haben Sie die Möglichkeit, verschiedene Licht- und Farbkonzepte sowie hochwertige Materialien zu entdecken, um Ihren individuellen Stil zu finden.



Ein angenehmes Ambiente ist entscheidend für das Wohlbefinden Ihrer Patienten und Ihres Teams. Deshalb beraten wir Sie umfassend in allen Fragen rund um Design und Gestaltung. Lassen Sie sich von unseren Projekten inspirieren und erleben Sie, wie Ihre Visionen Wirklichkeit werden. Ihr Erfolg liegt uns am Herzen und wir freuen uns darauf, Sie auf diesem Weg zu begleiten. Nehmen Sie gerne kostenlos und unverbindlich Kontakt mit uns auf.

**Bilder:** MKG Dorotheenstraße, Dr. Dr. Christian Flörke, Hamburg-Winterhude. Fotograf: Uwe Spoering

\* Die Beiträge in dieser Rubrik stammen von den Anbietern und spiegeln nicht die Meinung der Redaktion wider.





## DER WARTUNGSVERTRAG – WENIGER STÖRUNGEN, MEHR PLANBARKEIT

Beugen Sie mit Ihrer Unterschrift vor: Wir koordinieren die Wartungsintervalle Ihrer medizintechnischen Geräte, damit Sie wiederkehrende gesetzliche Prüfungen automatisch einhalten. Die herstellerekonforme Inspektion und Wartung sorgen zudem für Zuverlässigkeit und Langlebigkeit Ihrer Technik. Gleichzeitig gewährleistet unser Service ein Minimum an Beeinträchtigungen Ihrer Praxisabläufe.

**INKLUSIVE  
DER NEUEN  
SERVICEFIRST  
APP**







NACH INTENSIVER  
BAUPHASE:

## OEMUS MEDIA AG präsentiert innovative Gebäudeerweiterung

Dass die OEMUS MEDIA AG durch den *ZWP Designpreis* eine sichtbare Affinität für smartes und modernes Design hat, ist unbestritten. Dass sie aber auch beim Thema nachhaltiger Bau nicht nur anderen zuschaut, sondern selbst erfolgreich agiert, beweist die Prämierung mit dem **Architekturpreis der Stadt Leipzig**: Im Jahr 2017 erhielt das Leipziger Verlagshaus für die Aufstockung des denkmalgeschützten Kontorhauses einer alten Celluloidfabrik auf dem Verlagsgelände im Leipziger Westen die renommierte Auszeichnung.

Sieben Jahre nach Erhalt des Architekturpreises präsentiert die OEMUS MEDIA AG einen weiteren Meilenstein ihrer Bauaktivitäten: den fertigen, hochmodernen Umbau zweier Bestandsgebäude, die sich ebenso wie das historische Kontorhaus auf dem Areal des Verlagsstandortes befinden. Der ambitionierte Umbau ist ein deutliches Zeichen für **den stetigen, OEMUS-typischen Wachstumskurs** auf ganzer Strecke. Im Jubiläumsjahr des Verlages erhält der erfolgreiche Bauabschluss eine besondere Gewichtung – während man stolz auf bisher Erreichtes zurückschauen kann, steht das Baugeschehen exemplarisch für den Blick nach vorn und als selbstbewusstes Signal für nachhaltige Zukunftsinvestitionen.

### AUS DEM BAUPROJEKT

sind 1.000 Quadratmeter Büro-, Verwaltungs- und Lagerfläche entstanden. Ein Großteil des Baukörpers wurde in Holz-Beton-Verbundbauweise hergestellt.



© Ein Weltmann in Plagwitz und Schleußig – Carl Ernst Mey und die Deutsche Celluloid-Fabrik Actiengesellschaft von Otto Werner Förster, TAURUS Verlag Leipzig, 1999, ISBN 3-980 5669-8-6





PRODUKTE  
Anbieterinformation\*

## GESTALTUNG MIT WEITBLICK: Profis für die Planung von Zahnarztpraxen

Die Planung und Gestaltung einer dentalspezifischen Praxis erfordert nicht nur technisches Know-how, sondern auch ein tiefes Verständnis für die individuellen Bedürfnisse der Patienten und des Praxisteam. Das Unternehmen dental bauer hat sich diesem Anspruch verschrieben und bietet eine umfassende Beratung, die auf jahrzehntelanger Erfahrung basiert. Als Branchenexperte für Zahnarztpraxen und Labore versteht dental bauer die wachsenden Anforderungen der Dentalbranche und entwickelt maßgeschneiderte Lösungen, die sowohl funktional als auch ästhetisch ansprechend sind. Das Leistungsspektrum umfasst nicht nur die Planung, sondern auch den Service rund um das Thema Praxisplanung. Im Bereich DESIGNKONZEPT<sup>db</sup> arbeiten spezialisierte Planer und Architekten daran, Gestaltungskonzepte zu entwickeln, die den technischen Bedürfnissen der Praxis gerecht werden. Dabei werden stets die Corporate Identity der Praxis sowie die individuelle Persönlichkeit und Gestaltungswünsche der Kunden in den Mittelpunkt gestellt. So entsteht eine harmonische Umgebung, die sowohl Patienten als auch Mitarbeiter anspricht und das Wohlbefinden und letztendlich den Praxiserfolg fördert. dental bauer setzt auf kreative Lösungen, um eine emotionale Verbindung zwischen Raum und Nutzer herzustellen – für eine Zahnarztpraxis, die mehr ist als nur ein Behandlungsort.



Infos zum Unternehmen

**dental bauer GmbH**

Tel.: +49 7071 9777-0

designkonzept@dentalbauer.de

www.dentalbauer.de

ANZEIGE



## Maximieren Sie Ihre Produktivität mit KI



### Optimieren Sie Ihre Workflows und verbessern Sie Ihre Prozesse mit der KI von DEXIS

Ob Prothetik, Implantologie oder Full-Arch, KI-geführte Workflows sorgen für ein effizientes Scannen und korrekte Daten, auch in komplexen Situationen.

Dabei können die Workflows flexibel an Ihre Bedürfnisse und die Ihres Labors angepasst werden, und eine visuelle Darstellung des Bearbeitungs-Status vereinfacht die Kommunikation.

Erfahren Sie mehr auf **DEXIS.com**.

Oder lassen Sie sich an unserem Stand auf dem **DGKFO-Kongress** zeigen, wie einfach das geht.

© 2024 Dental Imaging Technologies Corporation. Alle Rechte vorbehalten; DXIS00363/RevA



## INDIVIDUELLE LÖSUNGEN für Ihre Zahnarztpraxis

Sie möchten Ihre Zahnarztpraxis neu einrichten oder modernisieren? Schmitt Ladenbau aus Würzburg ist Ihr Spezialist für maßgeschneiderte Raumkonzepte, die perfekt auf Ihre Bedürfnisse und die Ihrer Patienten abgestimmt sind. Unsere Kernkompetenzen liegen in der hohen Qualität unserer Arbeit und der individuellen Gestaltung, die Ihre Praxis zu einem echten Unikat macht. Ob modern oder klassisch, wir entwickeln Konzepte, die sowohl zu Ihrem persönlichen Stil als auch zur Umgebung passen. Dieses Jahr wurden wir für unsere herausragende Arbeit bei der Praxis Dr. Andreas Schmich & Kollegen mit dem Gewinnerplatz beim ZWP Designpreis ausgezeichnet – ein toller Beweis für unsere Innovationskraft und unser Engagement. Lassen Sie sich von unserer Expertise überzeugen und nehmen Sie Kontakt mit uns auf. Gemeinsam verwandeln wir Ihre Praxis in einen Ort, an dem sich Patienten und Mitarbeiter gleichermaßen wohlfühlen.

Schmitt Ladenbau GmbH

Tel.: +49 931 9086-0  
www.schmittladenbau.de

ANZEIGE



### Trolley Dolly

Flugzeugtrolleys  
perfekt für den Einsatz  
in Ihrer Zahnarztpraxis!



jetzt entdecken!



www.trolley-dolly.de

## Save the Date: GRÜNDER CAMP 2024



22. – 23.  
NOVEMBER  
2024 MAINZ



WERDE AUCH DU  
GRÜNDUNGS-  
DURCHSTARTER:IN

Spannende Einblicke, praktische Workshops und inspirierendes Netzwerken: Das Gründer Camp 2024 öffnet am 22. und 23. November 2024 in Mainz seine Pforten und bietet angehenden Praxisinhabern alles, was sie für den erfolgreichen Start in die Selbstständigkeit benötigen. Das Gründer Camp besticht auch in diesem Jahr wieder durch sein vielfältiges Format, das Theorie und Praxis perfekt miteinander verbindet. Die Teilnehmer erwartet ein hochkarätiges Programm mit inspirierenden Experten-Vorträgen, Workshops und Breakout-Sessions. Zwischen den Programmpunkten wird es immer wieder ausreichend Gelegenheit zum Austausch mit anderen Gründern, Experten und potenziellen Partnern geben.



Quelle: Henry Schein  
Dental Deutschland GmbH

Infos zum Unternehmen

\* Die Beiträge in dieser Rubrik stammen von den Anbietern und spiegeln nicht die Meinung der Redaktion wider.



## INTRAORALKAMERA: Höchste Bildschärfe und easy Handling

Die formschöne KaVo ProXam iCam zeichnet sich durch ihre Bildschärfe und Benutzerfreundlichkeit aus. Sie ist nicht nur leicht per Knopf sowie Fußanlasser zu bedienen, sondern bietet auch den praktischen Makromodus für Nahaufnahmen. Aber damit nicht genug: Die Patienten-kommunikation und Bilddokumentation sind bei der KaVo ProXam iCam ebenfalls bestens gelöst. Sie ist nicht nur voll kompatibel mit den KaVo Patientenkommunikations-systemen KaVo CONNECTbase und KaVo CONEXIO, sondern darüber hinaus per KaVo TWAIN Schnittstelle als Stand-alone-Variante in weitere Softwarelösungen inte-grierbar. Zwei Kabellängen, 1,30 Meter für die Einheiten-integration und 2,50 Meter für die Stand-alone-Nutzung, bieten für alle Installationsvarianten die benötigte Flexi-bilität.

**KaVo Dental GmbH**  
Tel.: +49 7351 56-0  
www.kavo.com



Infos zum  
Unternehmen

### Die KaVo ProXam iCam auf einen Blick:

- Intraoralkamera mit hoher Tiefenschärfe
- Plug-and-play
- Makromodus für Nahaufnahmen
- Handliche Größe und geringes Gewicht
- Behandlungseinheiten-Integration oder Stand-alone-Anbindung
- Bedienung per Hand oder per Fußanlasser für eine stabile Halteposition
- Schutz vor Kontamination durch praktische Einweg-schutzhüllen

## NEUE PRAXISSTUHLSERIE für sportlich-vitales Sitzen



Die hochwertigen RIETH Praxisstühle haben in Design und Funktion ein noch moderneres Face-lift erfahren. Die Stühle gleiten dank der neuen RIETH SpeedchairX-Inlinerollen sportlich leicht und leise über jeden Boden – wobei die Leichtigkeit durch eingebaute Bremsscheiben individuell selbst eingestellt werden kann. Die neue Stuhlserie Saddlechair/Workchair PIKO sowie L-Chair sind gepolstert mit dem weichen, atmungsaktiven sowie antibakteriellen Bezugsmaterial Ultraleather und in zehn frischen Farben wählbar. Außer den vitalen Sitzformen sind viele Ausstattungsvarianten, wie Rückenlehne oder Führungsbügel, hygienische Fußauslöser, 3D-Schwingelemente und verschiedene Säulenhöhen, lieferbar.

**RIETH. Dentalprodukte**  
Tel.: +49 7181 257600  
www.rieth.dental



## Behandlungseinheit für stressfreies Arbeiten AUF KLEINSTEM RAUM

Bestmögliche Hygiene, hohe Eleganz, optimale Ergonomie: Die Behandlungseinheiten der EURUS-Familie von Belmont verkörpern die Überzeugung des Traditionsunternehmens, Zahnärzten in aller Welt höchst zuverlässige und innovative Produkte in japanischer Qualität anzubieten. Ein umfassendes Sortiment an Hockern, Behandlungseinheiten und Arzttisch-Varianten wird den individuellen Anforderungen in herausragender Weise gerecht. Inzwischen ist die EURUS-Familie auf mehrere Modellvarianten angewachsen. Allen gemein ist der elektrohydraulische Antriebsmechanismus, der für eine sanfte und leise Bewegung sorgt. Alle Patientenstühle überzeugen durch eine niedrige Ausgangshöhe sowie eine einzigartige Tragfähigkeit von über 200 kg, die Knickstuhlmodelle zudem durch einen vereinfachten Ein- und Ausstieg. In diesem Jahr werden die einzelnen Variationen der EURUS-Familie in einer regelmäßigen Serie präsentiert: Die kompakte **EURUS-Behandlungseinheit S1 Holder** bietet stressfreies Arbeiten auf kleinstem Raum. Die direkt am Patientenstuhl montierte Speifontäne ermöglicht Patienten das Ausspucken aus jeder Position. Technisch durchdacht befinden sich die Anschlusspunkte auf der Frontseite der Bodendose. Alle Features zusammen machen die EURUS S1 Holder zum idealen Nachfolger für M1-Behandlungseinheiten und Einheiten mit ähnlichen Anschlüssen.



Infos zum Unternehmen

**Belmont Takara Company Europe GmbH**

Tel.: +49 6172 1772-800

[www.belmontdental.de](http://www.belmontdental.de)



## ALL IN ONE Kompressor, Absaugung und Amalgamabscheidung

Nicht immer können Zahnarztpraxen notwendige Praxisausstattung in einem eigenen Raum zusammenführen. Infolgedessen müssen beispielsweise Saugsysteme und Kompressoren in die eigentlichen Praxisräume integriert werden. METASYS vereint in seinen META Tower Modellen Kompressoren, Saugsysteme und Amalgamabscheidung in einem formschönen und geräuschkämmenden Metallgehäuse. Der META Tower ermöglicht eine platzsparende Positionierung auf kleinstem Raum. Hochwertige Dämmschichten gewährleisten dabei einen geräuscharmen Betrieb mit nur 54 dB. Die in die Klasse IIa eingestufteten METASYS Air Kompressoren mit moderner Membrantrocknungstechnologie versorgen die Dentaleinheiten mit hygienischer Druckluft. Im unteren Teil des META Towers befindet sich das Saugsystem EXCOM hybrid mit einem konstant hohen Unterdruck von 180 mbar. Die zentralen, wartungsfreien Amalgamabscheider ECO II+ D / ECO II+ Tandem D runden die METASYS Komplettlösung für die Praxisversorgung ab.



Infos zum Unternehmen

**METASYS Medizintechnik GmbH**

Tel.: +49 512 205420 | [www.metasys.com](http://www.metasys.com)



## PRODUKTE

### Anbieterinformation\*

# RUNDUM-SORGLOS-PAKET für 2D- und 3D-Röntgengeräte

Röntgenanwender, denen schon einmal die Röntgenröhre oder der Sensor überraschend ausgefallen ist, können ein Lied von teuren Reparaturen singen. Das Rundum-sorglos-Paket *OD Protect & Care* von *orangedental* bewahrt den Anwender vor kostspieligen Überraschungen und gibt ihm Planungssicherheit. Über die zwei Jahre Standardgarantie hinaus bieten *orangedental* und *vatech* wahlweise fünf oder zehn Jahre *OD Protect & Care* mit Garantie auf alle Teile (Verbrauchsteile und Dienstleistungen sind ausgenommen). Weiterhin beinhaltet *OD Protect & Care* einen einjährigen *byzz* *Nxt* Wartungsvertrag, der die kostenlose Nutzung des 24/7-Hotline-Service ermöglicht sowie regelmäßige Updates für die *byzz* *Nxt* Software. Im Rahmen einer Einführungsaktion bietet *orangedental* für das zweite Halbjahr 2024 *OD Protect & Care* (für zehn Jahre) im Wert von bis zu 10.290 Euro kostenlos an.

**orangedental GmbH & Co. KG**

Tel.: +49 7351 47499-0

[www.orangedental.de](http://www.orangedental.de)



Weitere Infos gibt es über die [Dentaldepts](#)  
oder direkt bei [orangedental](#).

[Infos zum Unternehmen](#)



## 10 Jahre OD Protect & Care

Das Rundum Sorglos-Paket von *orangedental*/  
*vatech* für alle 2D- und 3D-Röntgengeräte\*

### 10 Jahre OD Protect & Care

(10 Jahresgarantie auf **alle** Teile plus ein Jahr *byzz*® *Nxt* Wartungsvertrag\*\*) kostenlos im Wert von bis zu 10.290 €. Gültig vom 01.07.2024 bis 31.12.2024.

NEU

#### Sie haben die Wahl:

- Planungssicherheit mit 10 Jahren *OD Protect & Care* (2 Jahre Standardgarantie und 8 weitere Jahre auf alle Teile, ohne Dienstleistungen) inklusive einem 1-Jahres-Wartungsvertrag *byzz*® *Nxt*\*\* mit Hotline-Service sowie Software-Update und einem interessanten Preisvorteil.
- oder
- Attraktiver Preisvorteil mit 2 Jahren Standardgarantie.

\*Green 2 ausgenommen  
\*\* Automatische Verlängerung oder Kündigung 3 Monate vor Ablauf

**orangedental**  
premium innovations

## KI-GESTÜTZTE PRODUKTIVITÄT

### gepaart mit zeitlosem Design

DEXIS, unter deren Marke auch die bewährten Namen wie SOREDEX und INSTRUMENTARIUM laufen, bietet ein umfassendes digitales Ökosystem für die dentale Bildgebung. Dabei werden Prozesse vereinfacht und die Produktivität maximiert. Die Plattform nutzt Künstliche Intelligenz, um Arbeitsabläufe zu optimieren, das Verständnis von Patienten zu verbessern und berechenbare Ergebnisse zu erzielen.

Die Intraoralscanner lassen sich mit geführten Workflows für Prothetik, Implantologie oder Full-Arch nutzen, die, auch in komplexen Situationen, für ein effizientes Scannen und korrekte Daten sorgen.



Und die Software *DTX Studio*™ *Clinic* ist das Bindeglied zur PVS und integriert alle bildgebenden Systeme, wobei sie den Anwender mit einer Vielzahl von KI-Tools, wie z. B. dem automatischen Matching von DVT- und IOS-Aufnahmen, unterstützt. DEXIS Geräte verarbeiten jährlich über 200 Millionen Bilder und gehören damit zur ersten Wahl bei intraoralen Sensoren und Scannern, Röntgen- und DVT-Technologie.

#### PREISGEKRÖNT:

Die Intraoralscanner wurden durch das vom deutschen Industriedesigner Ferdinand A. Porsche gegründete *Studio F.A. Porsche* designt.

**DEXIS** | Tel.: +49 221 50085145 | [www.dexis.com/de-de](http://www.dexis.com/de-de)

Besuchen Sie uns auf der **infotage FACHDENTAL Stuttgart** am 18. und 19.10.2024 - **Halle 4; Stand 4D26**



## FLUGZEUGTROLLEYS **perfekt für die Zahnarztpraxis**

Ursprünglich wurden Flugzeugtrolleys für die Luftfahrt entwickelt und werden dort genutzt, um Passagiere an Bord zu verwöhnen. Ihre Eigenschaften eignen sich jedoch auch perfekt für die Nutzung in der Zahnarztpraxis. Sie bieten viele Vorteile und erleichtern die tagtäglichen Arbeitsprozesse durch die folgenden Charakteristika:

- Hervorragende Mobilität durch Wendigkeit und leichtes Gewicht
- Gut organisierter Stauraum für Behandlungsequipment
- Vielseitig einsetzbar – als Lagermöglichkeit sowie während der Behandlung
- Hygiene und Sterilität – durch die Verwendung von Aluminium gut umsetzbar
- Ein Hingucker für jede Praxis, der auch Ihre Patienten begeistern wird
- Personalisierung der Wände möglich, z. B. Aufbringen Ihres Logos
- Vielfach bewährt bei Zahnärzten im Einsatz

Infos unter: [www.trolley-dolly.de](http://www.trolley-dolly.de) oder per E-Mail an [info@trolley-dolly.de](mailto:info@trolley-dolly.de)



[trolley-dolly.de](http://www.trolley-dolly.de)

**Trolley Dolly – Flugzeugtrolleys and more**

Tel.: +49 151 46660594 | [www.trolley-dolly.de](http://www.trolley-dolly.de)

## Impressum

### Verlagsanschrift

OEMUS MEDIA AG  
Holbeinstraße 29 · 04229 Leipzig  
Tel.: +49 341 48474-0  
[www.oemus.com](http://www.oemus.com)

### Herausgeber

Torsten R. Oemus

### Vorstand

Ingolf Döbbecke  
Dipl.-Betriebsw. Lutz V. Hiller  
Torsten R. Oemus

### Chefredaktion

Katja Kupfer  
Tel.: +49 341 48474-327  
[kupfer@oemus-media.de](mailto:kupfer@oemus-media.de)

### Redaktionsleitung

Marlene Hartinger  
Tel.: +49 341 48474-133  
[m.hartinger@oemus-media.de](mailto:m.hartinger@oemus-media.de)

### Redaktion

Lilli Bernitzki-Ash  
Tel.: +49 341 48474-209  
[l.bernitzki@oemus-media.de](mailto:l.bernitzki@oemus-media.de)

### Anzeigenleitung

Stefan Thieme  
Tel.: +49 341 48474-224  
[s.thieme@oemus-media.de](mailto:s.thieme@oemus-media.de)

### Grafik/Satz

Josephine Ritter  
Tel.: +49 341 48474-144  
[j.ritter@oemus-media.de](mailto:j.ritter@oemus-media.de)

### Art Direction

Alexander Jahn  
Tel.: +49 341 48474-139  
[a.jahn@oemus-media.de](mailto:a.jahn@oemus-media.de)

### Herstellungsleitung

Gernot Meyer  
Tel.: +49 341 48474-520  
[meyer@oemus-media.de](mailto:meyer@oemus-media.de)

### Druck

Dierichs Druck+Media GmbH & Co. KG  
Frankfurter Straße 168  
34121 Kassel

**Verlags- und Urheberrecht:** Die Zeitschrift und die enthaltenen Beiträge und Abbildungen sind urheberrechtlich geschützt. Jede Verwertung ist ohne Zustimmung des Verlages unzulässig und strafbar. Dies gilt besonders für Vervielfältigungen, Übersetzungen, Mikroverfilmungen und die Einspeicherung und Bearbeitung in elektronischen Systemen. Nachdruck, auch auszugsweise, nur mit Genehmigung des Verlages. Bei Einsendungen an die Redaktion wird das Einverständnis zur vollen oder auszugsweisen Veröffentlichung vorausgesetzt, sofern nichts anderes vermerkt ist. Mit Einsendung des Manuskriptes gehen das Recht zur Veröffentlichung als auch die Rechte zur Übersetzung, zur Vergabe von Nachdruckrechten in deutscher oder fremder Sprache, zur elektronischen Speicherung in Datenbanken zur Herstellung von Sonderdrucken und Fotokopien an den Verlag über. Für unverlangt eingesandte Bücher und Manuskripte kann keine Gewähr übernommen werden. Mit anderen als den redaktionseigenen Signa oder mit Verfasseramen gekennzeichnete Beiträge geben die Auffassung der Verfasser wieder, die der Meinung der Redaktion nicht zu entsprechen braucht. Der Verfasser dieses Beitrages trägt die Verantwortung. Gekennzeichnete Sonderteile und Anzeigen befinden sich außerhalb der Verantwortung der Redaktion. Für Verbands-, Unternehmens- und Marktinformationen kann keine Gewähr übernommen werden. Eine Haftung für Folgen aus unrichtigen oder fehlerhaften Darstellungen wird in jedem Falle ausgeschlossen. Gerichtsstand ist Leipzig.

**Editorische Notiz (Schreibweise männlich/weiblich/divers):** Wir bitten um Verständnis, dass aus Gründen der Lesbarkeit auf eine durchgängige Nennung der Genderbezeichnungen verzichtet wurde. Selbstverständlich beziehen sich alle Texte in gleicher Weise auf alle Gendergruppen.



---

# ZWP DESIGN PREIS

*Deutschlands  
schönste  
Zahnarztpraxis*

# 25



**Jetzt  
bis zum  
1.7.25  
bewerben**



# Für Praxen, die das Beste wollen



**PaX-i Plus**

OPG & CEPH:  
1,9 Sek.



**Green 2**

CEPH:  
3,9 Sek.



**Green Nxt**

DVT/OPG & CEPH:  
1,9 Sek.



**Green X**

DVT/OPG & CEPH:  
1,9 Sek.

Endo-  
Mode:  
4x4  
49 µm



**vatech**

WELTMARKTFÜHRER

...2021-2022-2023...

Dentales 3D-Röntgen  
IO-Sensoren

## EzSensor HD

**5 Jahre  
Garantie  
KOSTENLOS**

- Liefert höchstauflösende Bilder
- Ergonomisch gestaltet in drei Größen
- Schnelle und einfache Bedienung
- Direkter USB-Anschluss



## opt-on® / spot-on®



- Megascharf. Ultraleicht. Universell
- Zwei Vergrößerungen (2.7/3.3)
- Schneller Zubehörwechsel
- Große Auswahl an Zubehör
- Zwei verschiedene Lichtsysteme
- Die Lupenbrille mit System

## Chairside<sup>Plus</sup> Trio **NEU**

EASY Mill-Chairside<sup>Plus</sup> Workflow – präzise, einfach, offen, automatisch, erschwinglich, profitabel

Zwei TOP Innovationen:



**FUSSEN**  
by orangedental

- Intraoraler 3D-Scanner
- Schnelle Scanzeiten und hohe Kantengenauigkeit
- Mit Kabel
- Optional mit Cart
- Wireless S8000 ab 2025

### Chairside<sup>Plus</sup> Duo WET:

Automatischer Datentransfer **NEU**

PVS  
(VDDS)

byzz® Nxt

Datenbank



Design

exocad  
Chairside

Fertigung



### Chairside<sup>Plus</sup> Duo DRY:

EASY Mill



**EASY Mill4**

- Nassbearbeitung
- 4 Achsen
- Perfit FS **NEU**



Vollgesintertes Zirkonoxid, unter 60 Min. vollständig bearbeitet, kein Sinterofen notwendig

- Alle gängigen Blockmaterialien



**EASY Mill5**

- Trockenbearbeitung
- 5 Achsen

Ronden + Blocks aus weichen Materialien, geeignet für vorgesintertes Zirkon



Tel.: +49 (0) 7351 474 990 | info@orangedental.de

byzz® Convert - Datenübernahme in das byzz® Nxt-Bildarchiv:

Sidexis (v2.6.3, abv4), Romexis (v2.9.2 R, v5.2, v6), CliniView (v10, v11), Reveal, dbswin, Digora, Carestream DIS mit DB und Scanora (v5.2.6, v6) sind freigegeben - weitere auf Anfrage.

**orangedental**  
premium innovations

