

Optimale Kariesprävention im Säuglings- und frühen Kindesalter



Die elmex® Baby-Zahnpasta mit 1.000 ppm Fluorid, zusammengesetzt aus je 500 ppm Fluorid aus Aminfluorid und Natriumfluorid, hat einen besonders sanften Geschmack, um die Kleinsten behutsam an das Zähneputzen zu gewöhnen. Sie ist frei von Farbstoffen und kann ab dem ersten Zahn verwendet werden, in reiskorngroßer Menge. Die Empfehlung lautet – bei täglich zweimaliger Anwendung einer Zahnpasta mit 1.000 ppm Fluorid nach Durchbruch des ersten Zahnes keine zusätzlichen Fluoridtabletten zu geben.¹ Das morgendliche und abendliche Zähneputzen wird für alle Kleinkinder ab zwölf Monaten empfohlen.

Mit der elmex® Baby-Zahnpasta mit 1.000 ppm Fluorid bietet CP GABA eine besonders sanfte Zahnpasta für Babys und Kleinkinder bis zwei Jahre. Der milde Geschmack unterstützt das Heranführen an die tägliche Mundhygiene vom ersten Zahn an. Die Vorgaben der Fachgesellschaften fordern zur Kariesprophylaxe eine einheitliche Konzentration von 1.000 ppm Fluorid für alle Kinderzahnpasten.¹ CP GABA bietet weiterhin unterschiedliche Zahnpasten für Babys und Kleinkinder bis zwei Jahre und ältere Kinder zwischen zwei und sechs Jahren und damit individuelle Lösungen für Pflege und Schutz der ersten Zähne an.

Quelle:

- 1 Berg, B., Cremer, M., Flothkötter, M. et al. Kariesprävention im Säuglings- und frühen Kindesalter. Monatsschr Kinderheilkd 169, 550–558 (2021). <https://doi.org/10.1007/s00112-021-01167-z>.

CP GABA GmbH

Tel.: +49 40 7319-0125

www.cpgabaprofessional.de

Wassertest: Nach dem Praxisurlaub sauber starten!

Zurück aus dem Praxisurlaub? Jetzt ist der perfekte Moment, um die Wasserqualität am Behandlungsstuhl zu prüfen! Auch das Wasser in der Zahnarztpraxis muss spezielle Hygienekriterien erfüllen. Zum Wohl von Patienten und Praxisteam empfiehlt das Robert Koch-Institut, jährlich mindestens einen Wassertest als festen Bestandteil des Hygieneplans durchzuführen. Trotz der hohen Qualität des deutschen Leitungswassers ist dieses nicht komplett keimfrei. Besonders hoch ist die Gefahr der Vermehrung von Bakterien, wie beispielsweise Legionellen, nach Stillstandzeiten und in wärmeren Sommermonaten. Legionellen können bei Infektionen Krankheitsbilder von grippeähnlichen Symptomen bis hin zu schweren Lungenentzündungen hervorrufen. Vermindern Sie das Infektionsrisiko, indem Sie das Wasser in Ihrer Praxis regelmäßig mit dem qualitativ hochwertigen Wassertest von medentex prüfen. Mehr Informationen auf: <https://www.medentex.com/wassertest/>

medentex GmbH

Tel.: +49 5205 7516-0

www.medentex.com

medentex
The Experts in Dental Services

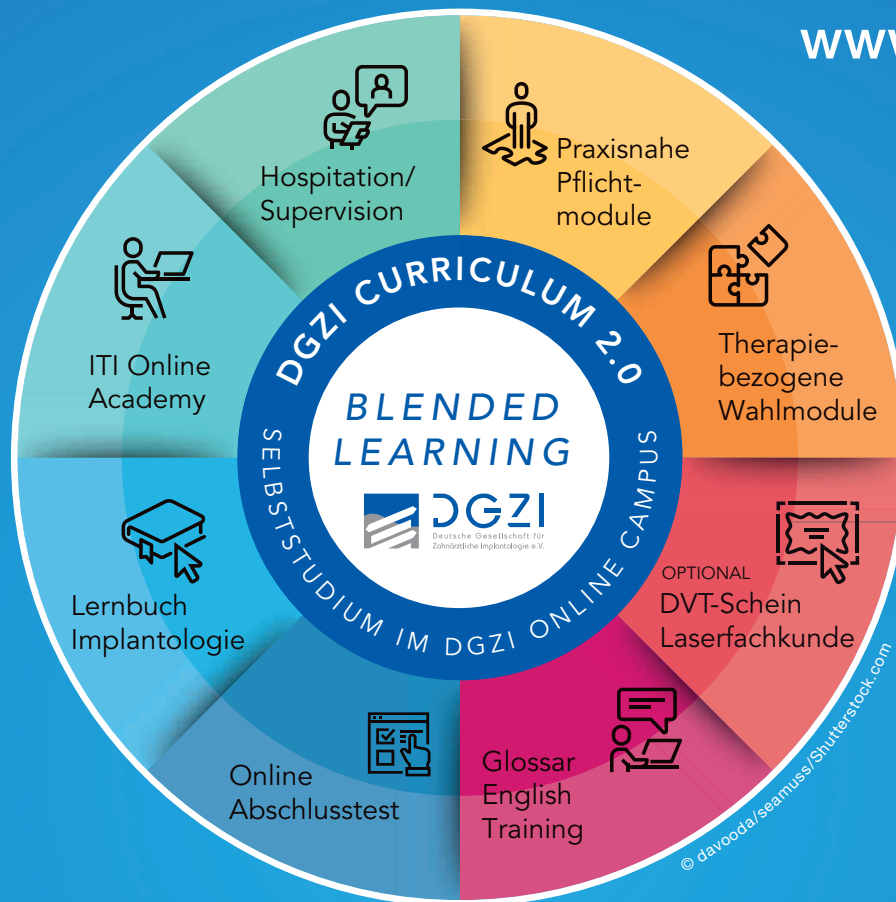


Infos zum Unternehmen



IHRE CHANCE ZU MEHR ERFOLG!

www.DGZI.de



Curriculum Implantologie

Jederzeit starten im DGZI Online Campus

- ITI Online Academy Zugang inklusive während des Curriculums
- Praxisbezogene Pflicht- und therapiebezogene Wahlmodule
- Online Abschlussklausur
- Für Mitglieder reduzierte Kursgebühr: 4.900 Euro

Bei Abschluss einer mindestens dreijährigen Mitgliedschaft in der DGZI,
ansonsten Kursgebühr: 5.950 Euro

Informationen, Termine und Anmeldung unter www.DGZI.de
sowie im aktuellen Fortbildungskatalog auf der Homepage.