

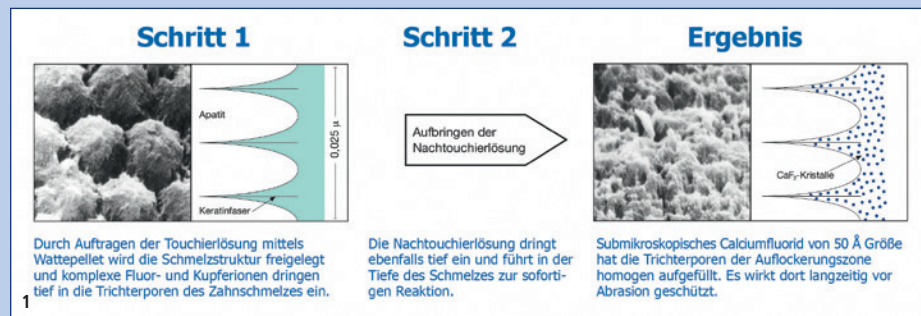
# Lokale Fluoridierung zur Zahnhalsdesensibilisierung, mineralischen Fissurenversiegelung und Kariesprophylaxe

Tiefenfluorid von Humanchemie ist bekannt für die lang anhaltende, sichere Kariesprophylaxe und Desensibilisierung empfindlicher Zahnhälse sowie zur mineralischen Fissurenversiegelung. Bei nur relativer Trockenlegung werden die beiden Lösungen direkt nacheinander aufgetragen – ohne Zwischenspülen, Einwirkzeit oder Härten. Da Tiefenfluorid sehr dünnflüssig ist, fließt es sehr gut in alle Zahnzwischenräume und auch an die sonst schwer erreichbaren Stellen im Bracketumfeld. Auch bereits vorhandene Entkalkungsflecken (White Spots) können wieder ausgeheilt werden.

Nach der Anwendung können die Patienten sofort wieder essen und trinken. Die auch in der Tiefe des Zahnschmelzes vor Abrasion geschützt liegenden Kristalle gewähren eine über sechs Monate anhaltende hohe Fluoridkonzentration.

## Empfindliche Zähne

In der akuten Phase wird die Behandlung dreimal innerhalb einer Woche durchgeführt. Die Touchierung sollte dann bei jeder Prophylaxe oder



je nach festgelegtem Zeitintervall mindestens zwei- bis dreimal pro Jahr wiederholt werden, um den gewünschten Effekt beizubehalten.

## White Spots ...

... sollten von den Patienten stets plaquefrei gehalten werden. In der ersten Woche wird die Behandlung dreimal durchgeführt. Die Kontrolle mit Touchierung erfolgt alle zwei bis drei Monate oder wird mindestens zwei- bis dreimal pro Jahr wiederholt.

## Fissurenversiegelung

Voraussetzung ist eine vom Biofilm befreite Fissur, am besten mittels AIRFLOW®. Die Lösungen werden zwei- bis dreimal direkt hintereinander aufgetragen. Dieses Prozedere wird zweimal jährlich durchgeführt. Die Vorteile der mineralischen Fissurenversiegelung sind neben der zahnschmerzschonenden Behandlung der Schmelzoberfläche eine moderate Unterdrückung der Plaquebesiedelung durch die Kupferdotierung der Touchierlösung.

## Patientenfall

Der Patient, männlich, 62 Jahre alt, stellte sich mit empfindlichen Zahnhälften in Regio 12–17, 21, 23–27, 45–35 vor. Die Zahnhals-touchierung erfolgte an drei aufeinanderfolgenden Tagen. Hierdurch konnte eine deutliche Besserung erzielt werden. Seither wird die Touchierung mit Tiefenfluorid im halbjährlichen Prophylaxeintervall durchgeführt. Der Patient kommt gut zurecht und hat keine Hypersensibilitäten mehr.

## Produktinformationen

Die Anwendung von Tiefenfluorid beziehungsweise Tiefenfluorid junior in der Praxis ist einfach. Tiefenfluorid ist frei von Lösungsmitteln und Alko-



Abb. 1: Behandlungsphasen. – Abb. 2: Tiefenfluorid.

hol und wirkt auf wässriger Basis. Deshalb reicht eine relative Trockenlegung der Zähne aus. Die direkt aufeinanderfolgenden Touchierungen führen zum Ausfall sehr kleiner Calciumfluorid-Kristalle in der Tiefe des Zahnschmelzes.

Mittels Schaumstoffpellet oder Pinsel die Touchierlösung ohne Zwischenspülung auftragen, sofort mit neuem Schaumstoffpellet oder Pinsel die Nachtouchierlösung auftragen.

Da es sehr dünnflüssig ist, fließt es auch sehr gut in die Zwischenräume und Fissuren. Dann kann kurz verblasen werden. Ein leichter weißlicher Film ist erkennbar. Im Anschluss kann der Patient ausspülen, danach kann er sofort trinken und essen.



## Dentalhygienikerin

**Anita Fisch**  
Zahnarzt- & Prophylaxepraxis  
Olaf Riedel  
Pater-Viktrizius-Weiß-Straße 5  
84307 Eggenfelden  
Deutschland  
Tel.: +49 8721 10445  
info@zahnarzt-eggenfelden.de

ANZEIGE

\* Die Beiträge in dieser Rubrik stammen von den Anbietern und spiegeln nicht die Meinung der Redaktion wider.

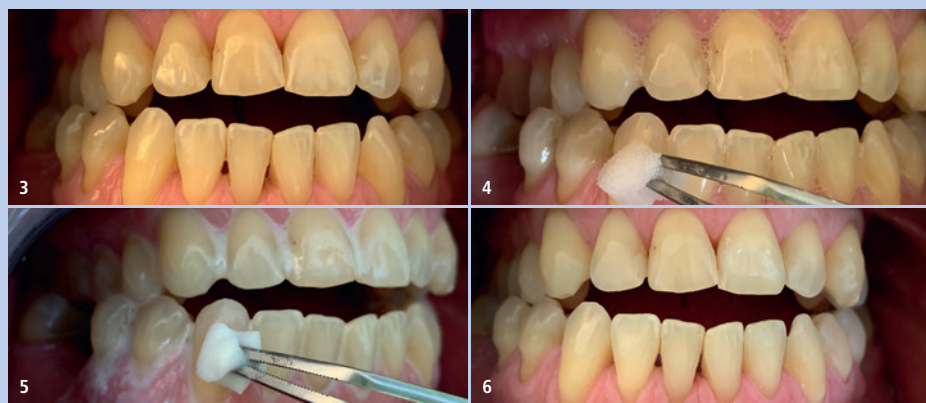


Abb. 3: Ausgangssituation. – Abb. 4: Aufbringen der Touchierlösung. – Abb. 5: Aufbringen der Nachtouchierlösung. – Abb. 6: Situation nach der Behandlung.



## Tiefenfluorid®

Zwei Schritte zum Erfolg



- **Einfache Anwendung:**  
aufschütteln, auftragen, fertig
- **Langanhaltender Depoteffekt:**  
starke Remineralisation > 6 Monate
- **Sichere Prophylaxe für jedes Alter:**  
Vom Kind bis zum Erwachsenen



**HUMANCHEMIE**  
Kompetenz in Forschung und Praxis

Humanchemie GmbH · Hinter dem Krüge 5 · DE-31061 Alfeld (Leine)  
Telefon +49 5181 24633 · Telefax +49 5181 81226  
info@humanchemie.de · www.humanchemie.de

