

Moderner Brandschutz im Labor: Wartungsfreie Feuerlöscher und Sprays

Ein Beitrag von Tobias Wilkomsfeld

BRANDSCHUTZ /// Hängen lassen und vergessen, bis sie mal gebraucht werden? Das geht bei Feuerlöschern nicht – sie müssen im Brandfall funktionieren. Alle zwei Jahre wiederholen sich dazu in sämtlichen Laboren sowie Praxen Prüfung und Austausch der Geräte. Dabei lässt sich beim betrieblichen Brandschutz mit modernen Geräten diese aufwendige Wartung sparen. Mit welcher Lösung sich dieser Wartungsstress vermeiden lässt und welche Vorteile dies birgt, verrät der folgende Beitrag.

Infos zum Autor



Seit 15 Jahren können Feuerlöscher wartungsfrei sein. Jedenfalls dann, wenn sie vom mittelständischen Unternehmen Prymos aus dem hessischen Langen kommen. Der Trick daran: Statt eines Behälters aus korrosionsanfälligem Stahlblech besteht der PM10 aus modernem Verbundmaterial (HDPE, Composite und Kevlar). Weil die Gefahr von Korrosion im Innern nicht besteht, muss der Feuerlöscher nicht mehr regelmäßig für Inspekti-

onen geöffnet werden. Der PM10 ist inklusive des Löschmittels zehn Jahre wartungsfrei, wofür der Hersteller ebenfalls garantiert. Die Sorge, dass das lange Intervall nicht zulässig sein könnte, ist unbegründet. Seit der Neufassung der Arbeitsstättenrichtlinie ASR A2.2 im Jahr 2018 ist die Wartung der Feuerlöscher nicht mehr alle zwei Jahre vorgegeben, wenn der Hersteller längere Fristen garantiert.

www.einfach-loeschen-zahnaerzte.de



In Labor und Praxis
schnell zur Hand:
**wartungsfreie
Feuerlöschsprays!**

Jetzt 10 Prozent
Rabatt sichern
mit dem Code
„Dental2024“



GAMMAT[®]optimo 2 mit AU-Set



Das bewährte GES Gold-Electroforming-System von Gramm wird jetzt von Heimerle + Meule exklusiv vertrieben.

- geringer Goldeinsatz
- zwei Schichtstärken
- nahezu vollständige Ausarbeitung
- chipkartengesteuerte Menüführung
- visualisierte Grafiken im Farbdisplay
- Hartvergoldung von Modellgußplatten
- Friktionserneuerungen
- Recyclingprogramm

**Vereinbaren Sie einen
persönlichen Beratungstermin
unter Freecall 0800 13 58 950.**

 **Heimerle+Meule**
Part of HM Precious Metals

Heimerle + Meule GmbH · Gold- und Silberscheideanstalt · Dennigstr. 16 · 75179 Pforzheim · Deutschland · Freecall 0800 13 58 950
facebook.com/HeimerleMeuleDental · instagram.com/heimerleundmeule_dental · www.heimerle-meule.com



Achtung!

Verbot von fluorhaltigen Löschmitteln

Der Gesetzgeber plant in den nächsten Jahren den völligen Verzicht auf die in der Natur schwer abbaubare Fluortenside. Eine entsprechende europäische ECHA-Verordnung befindet sich kurz vor der Publikation. Auch die Verwendungsdauer fluorhaltiger Feuerlöscher wird aller Wahrscheinlichkeit nach eingeschränkt. Sehr viele Feuerlöscher haben jedoch diese Fluortenside im Löschmittel. Auch aus diesem Grund sollte über den Austausch nachgedacht werden.

Hier geht es zum
**Produktvideo des
Herstellers.**



Video: Ablöschen
eines Sofabrandes



Leichter und handlicher

Gegenüber den alten Stahlbehältern hat der Composite/Kevlar-Löschler eine Reihe von Vorzügen: Bei gleichem Inhalt ist er rund 25 bis 35 Prozent leichter. Der Austausch alter Feuerlöscher lohnt sich auch wirtschaftlich, da kein Aufwand für die Prüfung entsteht. Geräte einsammeln, testen, Löschmittel austauschen und teuer entsorgen – all das entfällt. Das spart nicht nur Zeit und Kosten, sondern schont auch die Umwelt, weil deutlich weniger Löschmittel entsorgt werden muss.

Einweisung reicht

Der wartungsfreie Feuerlöscher wird dagegen erstmals nach zehn Jahren zurückgenommen, geprüft und wieder befüllt. In der Zwischenzeit sind nur eine Sichtkontrolle und ein Blick auf das Manometer erforderlich, was nach kurzer Einweisung möglich ist. Damit es nicht durch Fehler des Messgeräts zu Versagen kommt, sind gleich zwei prüffähige Druckanzeiger am Gerät angebracht. Ihre Funktion lässt sich zuvor mit einem Magneten überprüfen. Neu im Programm sind Schaumlöschler, die ohne umweltschädliche PFAS-Fluorverbindungen auskommen. Im Hinblick auf das geplante EU-weite Fluorverbot ein wichtiger Aspekt! In der Anschaffung mag der PM10 etwas teurer sein, auf zehn Jahre Nutzungsdauer können allerdings gegenüber den herkömmlichen Löschern mehr als 50 Prozent der Kosten eingespart werden.

Immer schnell griffbereit

Forschungsergebnisse der Deutschen Gesetzlichen Unfallversicherung (DGUV) weisen darauf hin: Die Wissenschaftler um Prof. Dr. Görtz an der Universität Wuppertal untersuchten die Gefährdung der Beschäftigten im Zusammenhang mit Löschversuchen von Entstehungsbränden. Im Ergebnis stellte sich heraus, dass die Vorhaltung von Feuerlöschsprays, aufgrund der verkürzten Eingriffszeit, der hinreichenden Löschleistung zu empfehlen und mit der Bereitstellung von regulären Feuerlöschern zu kombinieren wäre. Gerade bei entstehenden Bränden in Maßstäben eines Papierkorbes, Bildschirms oder Druckers sind Löschsprays aufgrund der schnellen Einsatzfähigkeit und Bedienbarkeit sehr gut geeignet. Wenn sich der Entstehungsbrand weiterentwickelt und ein Löschspray nicht mehr ausreichend einzusetzen ist, kann die Brandbekämpfung mit dem Feuerlöscher unter Beachtung des Eigenschutzes fortgeführt werden, im Zweifel hat man mit dem Löschspray die Brandausbreitung schon maßgeblich eingedämmt und größeren Schaden abgewendet.

Fazit

Wenn man sich dafür entschieden hat, die Wartung einzusparen, ist die Kombination des großen Feuerlöschers PM10 mit den kleinen, ebenfalls wartungsfreien Feuerlöschsprays bestens geeignet für den Brandschutz in Praxis und Labor: Der Feuerlöscher auf dem Gang und das hochwirksame Spray in den einzelnen Räumen, wo es schnell zur Hand ist. Sowohl die Sprays als auch die Feuerlöscher werden einfach nach zehn Jahren ausgetauscht. Während dieser Zeit entfallen alle Kosten für Behälter-Innenkontrollen, Löschmittelwechsel, Wartung, Instandhaltung und Entsorgung. Die Herstellergarantie erstreckt sich sowohl auf das Löschspray als auch auf den PM10-Feuerlöscher über den gesamten Zeitraum.

KOSTENVORTEILE:

- Der Wartungsaufwand entfällt
- Der regelmäßige Löschmitteltausch (5 bis 6 Jahre) entfällt
- Die Innenkontrolle (Korrosion) gemäß BetrSichV (5 Jahre) entfällt
- Die Berechnung von Ersatzteilen zu steigenden Kosten (20 Jahre) entfällt
- Die Kostensteigerungen für Personal und Service (10 bzw. 20 Jahre) entfallen
- Die Wartungs-Assistenzkosten entfallen

DIESE WARTUNGS-ASSISTENZKOSTEN

ENTFALLEN IM EINZELNEN:

- Die Überwachung der Fälligkeiten von Wartungen
- Die regelmäßigen Ausschreibungen von Wartungs- und Serviceleistungen
- Die Auftragserteilungen für Wartungen und Instandhaltungen
- Die Kontrolle der erbrachten Wartungen
- Die Rechnerkontrolle, Buchungen, Überweisungen, Archivierungen

DIN EN 3
zugelassen



INFORMATION ///

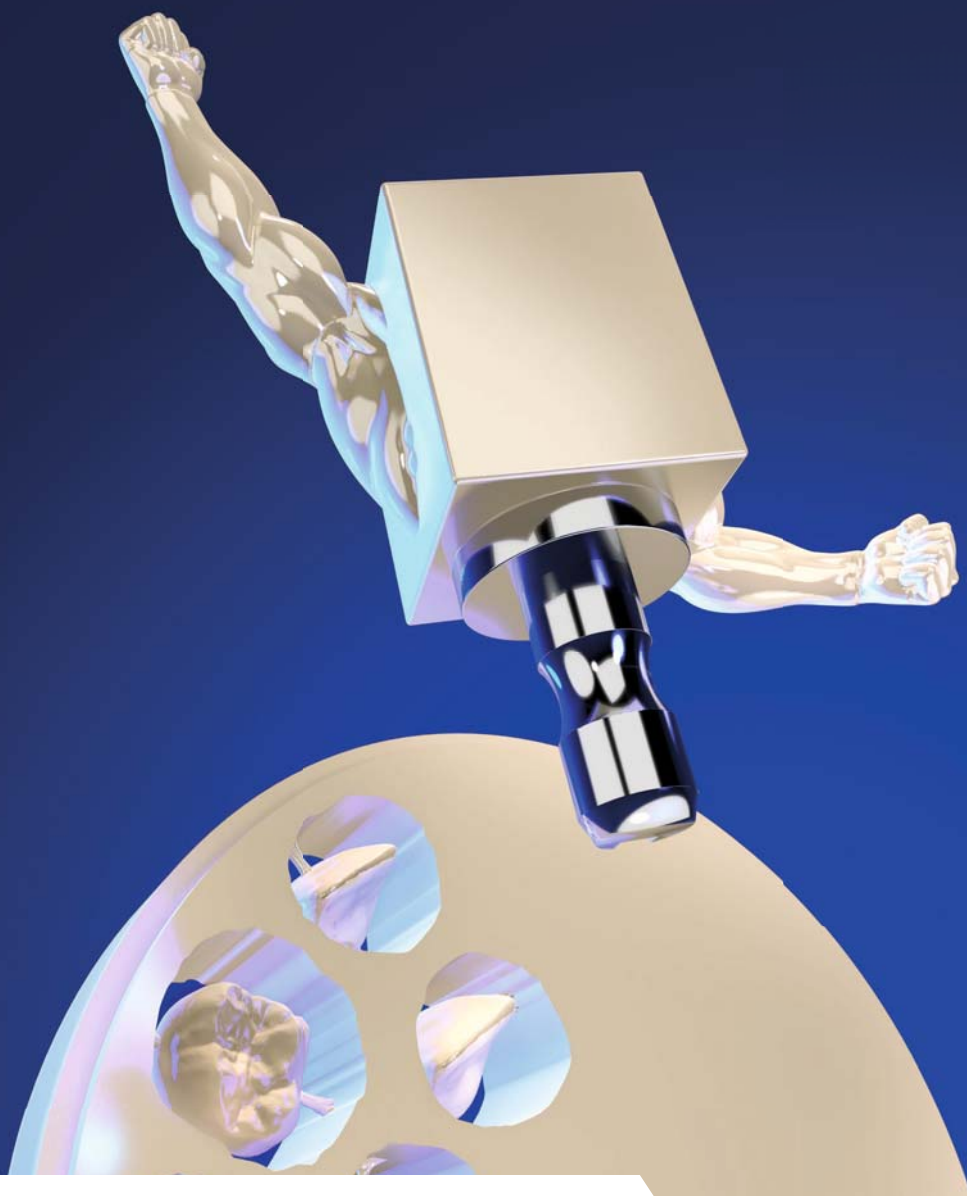
Pymos GmbH

www.pymos.com/de

Alle Abbildungen © Pymos GmbH

* Der Beitrag in dieser Rubrik stammt vom Anbieter und spiegelt nicht die Meinung der Redaktion wider.

Die **STÄRKSTEN** ihrer Klasse



Außergewöhnliche Materialien für starke CAD/CAM-Restaurationen

- Zur Herstellung von definitiven Kronen, Inlays, Onlays, Veneers und implantatgetragenen Kronen
- Hochästhetisch durch multicolor-Farben – ideal für den Frontzahnbereich
- Höchster Füllstoffgehalt (86 Gew.-%) für langlebige haltbare Restaurationen
- Zahnähnlichkeit in Perfektion
- Kein Brennen erforderlich
- Beste Polierbarkeit und Reparaturfähigkeit

**Grandio blocs /
Grandio disc**

