



Infos zum Unternehmen



## Innovativer Rohling für das CAD/CAM-Verfahren

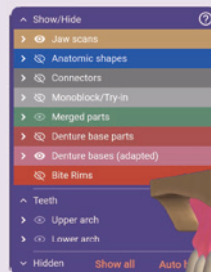
Der neue breCAM.base Rohling der Firma bredent wurde speziell für die Herstellung von Zahnersatz im CAD/CAM-Verfahren entwickelt. Er basiert auf einem monochrom eingefärbten, vollvernetzten Polymethylmethacrylat (PMMA) und ist in verschiedenen Durchmessern, Bauhöhen und Farben erhältlich. Das Problem mit den aktuellen PMMA-Blanks auf dem Markt, die oft nicht vollvernetzt sind und Reparaturen sichtbar machen, gehört nun der Vergangenheit an. Die Lösung bietet der bereits etablierte Prothesenkunststoff uni.lign, der nun auch als Blank zur digitalen Verarbeitung verfügbar ist und exzellente Passgenauigkeiten sowie eine hervorragende Polierbarkeit ermöglicht. Mit Eigenschaften wie Vollvernetzung, Plaqueresistenz, Farbstabilität, Bruchfestigkeit und geringem Restmonomergehalt setzt breCAM.base neue Maßstäbe in der Zahntechnik. Mit einem E-Modul von über 2.200 MPa und einer Biegefestigkeit von über 90 MPa erfüllt der breCAM.base Rohling höchste Qualitätsstandards.

[bredent GmbH & Co. KG](http://bredent GmbH & Co. KG) • [www.bredent.com](http://www.bredent.com)

## Prothesenzahnbibliothek für den digitalen Workflow

exocad gibt die Veröffentlichung der Inspira® Denture Tooth Library bekannt – die erste Prothesenzahnbibliothek, die von exocad speziell für einen digitalen Workflow entwickelt wurde. Sie enthält vordefinierte Kontaktpunkte für die automatische Okklusion, um die prothetische Aufstellung für digitale Prothesen zu vereinfachen. Das Inspira® Modul ist kostenfrei verfügbar für Lizenznehmer mit einem aktiven DentalCAD Flex Ultimate Bundle und für Lizenznehmer mit einem DentalCAD Perpetual Ultimate Bundle mit gültigem Upgrade-Vertrag ab dem 16. September 2024. Ein Highlight der Inspira® Denture Tooth Library ist ein offenes Ausgabeformat, das den Druck oder das Fräsen der gestalteten Zähne ohne Einschränkung ermöglicht. 15 Presets stellen Funktionalität und Ästhetik sicher und beschleunigen den Auswahl- und Passungsprozess. Zusätzlich wurden die Kauflächen flacher gestaltet, um eine bessere Verzahnung von Ober- und Unterkiefer speziell für ältere Patienten zu ermöglichen.

[exocad GmbH](http://exocad GmbH) • [www.exocad.com](http://www.exocad.com)

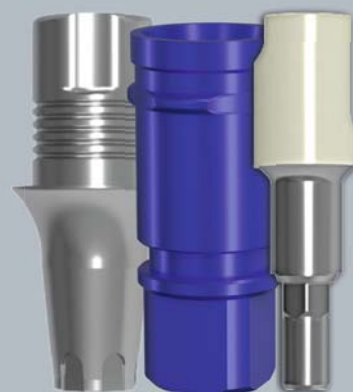


Infos zum Unternehmen





dematec  
medical technology



## IHRE EXPERTEN FÜR IMPLANTATPROTHETIK

Gegründet 2010 und aus den 1990er Jahren als kleines Dentallabor entstanden, haben wir uns in Berlin über die Zeit zu einem Fräszentrum entwickelt. Mittlerweile arbeiten wir mit Kunden in ganz Europa zusammen und sind zu einem Anbieter und Hersteller von dentaler Medizintechnik für Labor und Praxis herangewachsen.

So sind wir, die dematec medical technology GmbH, Serienproduzent von Implantataufbauteilen und Zubehör (19 Serien), Fräszentrum, Zentrum für 3D-Druck, Laser Melting (SLM) und Produzent von Alignern.

Mit unserem stetigen Fokus auf modernste Technologien sind wir immer bestrebt, cutting-edge-Technologien einzusetzen und auf dem neuesten Stand der Technik zu sein. Entdecken Sie unsere vielfältige Produktpalette und profitieren Sie von unserem erstklassigen Service.

## WILLKOMMEN IM TEAM – GEMEINSAM BEHANDELN!

### Ihre Vorteile:

- dematec-Garantie: Wir stehen hinter der Qualität unserer Produkte und gewähren Ihnen eine 30-jährige Garantie auf Abutments und Abutmentschrauben unserer Serienproduktion.
- Komplette Unterstützung: Unser Team begleitet Sie auf dem gesamten Weg – von der Datenübermittlung bis zur fertigen Lösung.
- Schnelle Bearbeitung: Dank unserer effizienten Produktionsprozesse können wir kurze Lieferzeiten garantieren.

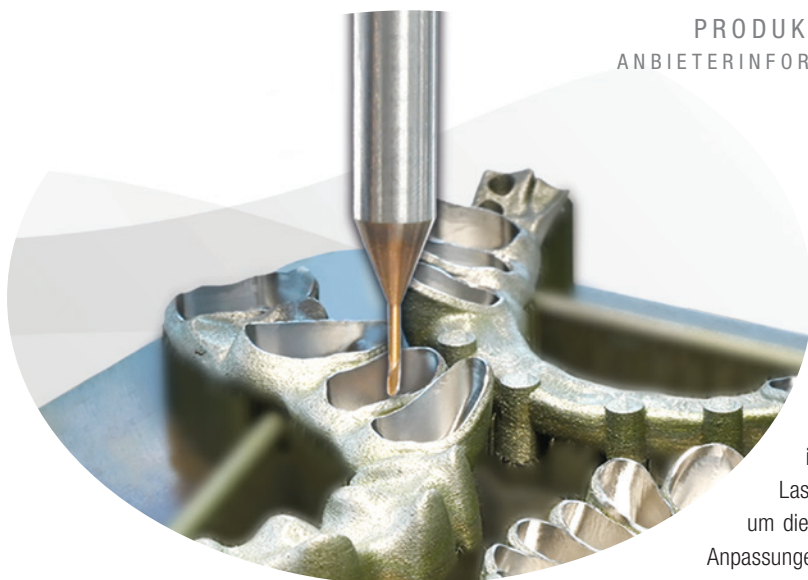
### Angebot für individuelle Abutments

Profitieren Sie von unserer Serienfertigung und sichern Sie sich individuelle, gefräste Abutments zu einem unschlagbaren Preis von nur 49 Euro ab Datenversand.

Für Fragen und weitere Informationen stehen wir Ihnen jederzeit zur Verfügung. Lassen Sie uns gemeinsam die besten Ergebnisse erzielen!



Individuelles  
Abutment  
nur 49 €



## Hybridworkflow zur Effizienzsteigerung

Ab sofort bietet CADdent ganz neu den hochpräzisen Hybridworkflow im Portfolio an. Diese innovative Fertigungsmethode kombiniert das LaserMelting mit CNC-Fräsen und nutzt die Stärken beider Technologien, um die Qualität dentaltechnischer Arbeiten zu maximieren und individuelle Anpassungen mit herausragender Präzision zu ermöglichen. Der Prozess beginnt mit der Erstellung des Bauteils im LaserMelting-Verfahren, gefolgt von einem punktuellen Nachfräsen mittels CNC-Technik an passungsrelevanten Stellen. Die einzigartige Anpassung der Technologie durch CADdent ermöglicht es, innovative und maßgeschneiderte Lösungen anzubieten, die in dieser Form am Markt sonst nicht verfügbar sind. Zu den besonderen Leistungen von CADdent gehört, dass eine Vestibulärfläche von durchgängig nur 0,4 bis 0,5 mm – bei entsprechender Gestaltung – realisiert werden kann. Ein weiterer USP: CADdent ist das einzige Fertigungszentrum in Deutschland, welches den Hybrid-Workflow auch für die Bearbeitung von Titan anbietet.

Infos zum  
Unternehmen



CADdent GmbH • [www.caddent.eu](http://www.caddent.eu)

**LIQUILAB**  
Einfach. Direkt. Digital.

### Aufs Wesentliche im Labor konzentrieren: Zahntechnik

Webinar-  
Anmeldung



Fachkräftemangel und steigende Anforderungen in der Büro-Administration? Mit LIQUILAB gewinnen Sie wertvolle Zeit für Ihre Zahntechnik! LIQUILAB ist eine eingetragene Marke und ein gemeinsames Produkt der beiden Partner DATEXT und ZA AG. DATEXT stellt die digitale Abrechnungslösung zur Verfügung, mithilfe derer die Factoring- und Forderungsmanagement-Lösungen der ZA AG genutzt werden können.

- ✓ Optimieren Sie Ihre Prozesse und sparen Sie Zeit durch ein effizientes und papierloses Forderungsmanagement
- ✓ Behalten Sie jederzeit die volle Kontrolle über Ihre Finanzen und somit Transparenz bei Ihren betriebswirtschaftlichen Zahlen

- ✓ Wählen Sie Ihren individuellen Auszahlungsrhythmus, um die Liquidität Ihres Labors zu verbessern
- ✓ Bieten Sie Ihren Kunden rund um die Uhr den Download von Rechnungen und XML-Daten an
- ✓ Entlasten Sie Ihr Büro-Team, damit es sich dank automatisierter Prozesse auf wichtige Aufgaben konzentrieren kann

Anmeldungen für kostenfreie Webinare  
unter [bit.ly/3M0hCJD](http://bit.ly/3M0hCJD)

DATEXT Zentrale • [www.datext.de](http://www.datext.de)



## See the difference: Arbeitslicht für beste Ergebnisse

Renfert stellt mit LIGHT 1 eine neue maßgeschneiderte Arbeitsleuchte für die Zahntechnik vor, die schlichte Eleganz mit moderner Lichtwissenschaft verbindet. Eine speziell von Renfert entwickelte Optik ermöglicht eine bisher unerreichte Ausleuchtung des Arbeitsbereiches. Jedes Detail und jede Facette der zahntechnischen Arbeit werden sichtbar, wodurch sich die Präzision der Arbeit signifikant verbessert. Der Einsatz eines Raytracing-Verfahrens schafft eine homogene Lichtverteilung, eine hohe mittlere Beleuchtungsstärke und eine brillante Farb- und Oberflächenwiedergabe. Das zu 100 Prozent flimmerfreie Licht schafft angenehmere und konzentriertere Arbeitsbedingungen. Das blendfreie Licht schont die Augen und reduziert Ermüdungserscheinungen. Über benutzerorientierte Voreinstellungen kann das Licht an unterschiedliche Anforderungen angepasst werden. So gibt es ein Tageslichtszenario für die Zahnfarbbestimmung oder eine Blaulichteliminierung für die Verarbeitung von Kompositen.

Renfert GmbH • [www.renfert.de/light-1](http://www.renfert.de/light-1)

## Bestes Sitzerlebnis bei optimalen Hygienebedingungen

Der neue Dynamikchair Arbeitsstuhl von RIETH verbindet Dynamik und Komfort in einer ganz neuen Form. Der Einsatz von Hightech PUR-SOFT und großzügigen sowie ergonomischen Sitz- und Rückenpolstern mit Klimakanälen ermöglicht bestes Sitzen. Dies verbunden mit der modernsten Stuhlmechanik für Sitz-, Neigungs-, Höhen- sowie Rückenverstellung ergibt ein einmaliges Sitzerlebnis für den Zahntechniker – bei optimalen hygienischen Bedingungen.

Die Oberflächen sind leicht abwaschbar und so ausgelegt, dass sich kein Staub oder Schmutz darin sammeln kann. Farbe: modernes Hellgrau. Der Dynamikchair ist selbstverständlich mit einem hochwertigen Aludrehkreuz und Inlinerollen sowie einer gefederten Gasdrucksäule ausgestattet.



RIETH. Dentalprodukte • [www.rieth.dental](http://www.rieth.dental)





ETNA gehört zur DCB-Schleifkörperserie (DCB = Diamond Ceramic Bonding), die von Komet speziell für die Bearbeitung von Vollkeramik entwickelt wurde. Die DCB-Schleifkörper sind gesintert, mit Diamantkorn durchsetzt und verfügen über eine spezielle keramische Bindung. Die dunkle Farbe des Schleifkörpers und seine kraftvolle Leistung erinnern an die Naturgewalt eines Vulkans. Trotz seines kraftvollen Auftretens ist ETNA sanft und schonend zu empfindlichen Keramiken. Anwender heben immer wieder das verbesserte Schleifgefühl, die außergewöhnliche Schneidleistung und die hohe Effizienz hervor. Selbst hochfeste Keramiken wie Zirkonoxid lassen sich dank hoher Initialschärfe mühelos und ohne Druck bearbeiten; bei minimaler Wärmeentwicklung. ETNA bereitet Vollkeramiken zudem optimal für die Politur vor. Der Schleifer hinterlässt eine glatte Oberfläche und garantiert ein Finish, das selbst anspruchsvollste Zahntechniker überzeugt.

Infos zum Unternehmen



Komet Dental Gebr. Brasseler GmbH & Co. KG • [www.kometstore.de](http://www.kometstore.de)

## Neue Kooperation gestartet

Die neue Partnerschaft mit Dental Machine by TECNO-GAZ ermöglicht ab sofort die präzise Fertigung von Restaurationen aus den Fräs-Produkten von VOCO mit einer speziell entwickelten Strategie auf den 5-Achs-Fräsen. Die Software MillBox sowie die Maschineneinstellungen wurden so angepasst, dass die Vorteile der Nanohybrid-Composites bestmöglich berücksichtigt werden können, um das optimale Ergebnis für die Patienten zu gewährleisten.

Seit mehr als 40 Jahren entwickelt VOCO Qualitätsmaterial aus Composite. Mit dem CAD/CAM-Portfolio nanokeramischer Hybride für indirekte Restaurationen bietet der Cuxhavener Hersteller für zahlreiche Indikationen das passende Produkt – vom Provisorium über Kronen, Brücken, Inlays, Onlays und Veneers bis zur Herstellung eines kompletten Zahnkranzes.

CAD/CAM-gefertigte Restaurationen sind präzise, leicht reproduzierbar, individualisierbar und lassen sich sehr gut polieren. Sie zeichnen sich durch eine schnelle Verarbeitung und sehr feine Fräsbarkeit aus.

Infos zum Unternehmen



VOCO GmbH • [www.voco.dental](http://www.voco.dental)



## Welcher Drucker passt zu Ihnen?

Mit dem Formlabs Form 4B und dem SprintRay Pro 2 werden derzeit zwei interessante 3D-Drucker für die dentale Fertigung beworben. Beide Geräte punkten mit weiterentwickelter Technologie und hervorragender Leistung. Erfahren Sie, welcher der Drucker für Ihr Labor am besten geeignet ist und wie die Experten von Henry Schein Sie bei der Entscheidungsfindung unterstützen können. Die wichtigsten Informationen wurden jetzt in einem kurzen Ratgeber aufbereitet und stellen einen ausführlichen Vergleich bereit.

Diese Themen werden behandelt:

- Technische Daten: Formlabs Form 4B vs. SprintRay Pro 2
- Welcher Drucker für welche Ansprüche?
- Kosten und Wirtschaftlichkeit

Infos zum Unternehmen



Henry Schein Dental Deutschland GmbH • [www.henryschein-dental.de](http://www.henryschein-dental.de)



Zum Ratgeber und zu den Vergleichen gelangen Sie über den nebenstehenden QR-Code.

Ratgeber & Vergleich



## Vielfalt ist Trumpf!



Mit der Kampagne „Say hello to Y®“ startet Dental Direkt die Markteinführung des neuen Hybridlayers DD cubeY® HL in der warmen „Yellow-Ästhetik“\*\*. Europas führender Hersteller von Zirkonoxid erweitert sein Portfolio um eine weitere Lösung für monolithische Restaurationen. Der DD cubeY® HL kombiniert die bewährten Eigenschaften der Produkte DD Bio ZX² color und DD cubeX²® ML und bietet über 800 MPa Stabilität im Inzisalbereich – eine High-End-Lösung für anspruchsvolle, weitspannige Restaurationen mit höchsten ästhetischen Ansprüchen. Der DD cubeY® HL verfügt über eine hohe Anterior-Ästhetik mit multi-indikativer Stabilität (800 MPa im Inzisalbereich und 1.050 [±150] MPa im Bodybereich) und ist in 16 VITA-Zahnfarben, drei Bleachfarben sowie in drei Bauhöhen (H16, H20, H25) erhältlich.

\*\* Produkthinweis: Dental Direkt führt in seinem Zirkonoxidsortiment zwei Ästhetik-Linien: „Blue-cold“ mit dem Hybridlayer Nacera Pearl natural und die cube Zirkonoxide in der „Yellow-warm“ Ästhetik.

Infos zum Unternehmen



Dental Direkt GmbH • [www.dentaldirekt.de](http://www.dentaldirekt.de)

## Aus digital wird analog



Zwei Jahre ist SAMs AxioSnapMount, eine Erfolgsserie für das gipsfreie Labor, schon auf dem Markt und erweitert sich stetig auf alle vorhandenen Systeme. Als vor einem Jahr das AxioPrisa und das AxioSnapMount-System für den digitalen Workflow für Amann Girrbacks Artex Carbon auf den Markt kam, wurde es mit viel Begeisterung aufgenommen. Nun ist ein weiterer Meilenstein geschafft – mit der Markteinführung des AxioSnapMount-Systems für Gamma Artikulatoren, welche nun mit dem gipsfreien 3D-Druckkonzept genutzt werden können. Hierfür ist ebenfalls ein digitalisierbarer AxioPrisa Bissgabelträger erhältlich und kann via Intraoralscanner erfasst werden.

Diese Grundlage schafft die simple, aber geniale Option, den Bissgabelträger für tägliche Arbeiten mit dem digitalen Workflow zu verbinden und ebenfalls die Präzision zu erreichen, die man aus den analogen Arbeitsabläufen gewohnt ist. So wird Modellmontage im digitalen Zeitalter zu einem Kinderspiel, welches weder in der Praxis noch im Labor mehr Zeit erfordert als früher.

[SAM Präzisionstechnik GmbH](http://www.sam-dental.de) • [www.sam-dental.de](http://www.sam-dental.de)

## Attraktiver Trade-up-Rabatt für Scanner

Aktion  
LAB Trade-up



3Shape, führender Anbieter für digitale Lösungen in Dental-laboren und Zahnarztpraxen, bietet ab sofort attraktive Trade-up-Rabatte für den Umstieg auf die aktuellsten Modelle E2, E3, E4 und F8 an. Die Laborscanner überzeugen durch fortschrittliche Scanfunktionen und optimierte CAD-Design-Workflows. Durch die verbesserten Funktionen können Labore deutlich effizienter arbeiten und mehr Aufträge in kürzerer Zeit fertigstellen. Der Scanvorgang startet nach dem Platzieren der Modelle,

spart wertvolle Zeit und steigert ihre Produktivität. Die neuen 3Shape Laborscanner bieten zudem die Möglichkeit, analoge Behandlungsfälle nahtlos in vereinfachte digitale Arbeitsabläufe zu integrieren. Damit wird der Übergang zur digitalen Zahntechnik für Labore noch einfacher und lukrativer.

Für weitere Informationen kontaktieren Sie bitte Ihren autorisierten 3Shape-Händler und erhalten Sie beim Kauf einen zusätzlichen Preisnachlass.

[3Shape Germany GmbH](http://www.3shape.com/de-de)

[www.3shape.com/de-de](http://www.3shape.com/de-de)

Infos zum  
Unternehmen





## Benutzerfreundlicher Mikromotor

VOLVERE i7, der Labor-Mikromotor von NSK, zeichnet sich durch sein kompaktes Design aus und besitzt trotz seines attraktiven Preis-Leistungs-Verhältnisses alle wichtigen Funktionen. Das Steuergerät ist mit einer Breite von nur 69 mm so klein und mit einem Gewicht von 900 g so leicht, dass es überall Platz findet: sei es auf dem Arbeitstisch, einem Regal oder in einer Schublade. Das Handstück liegt ergonomisch in der Hand und bietet mit einem Drehmoment von 4,1 Ncm sowie einer Drehzahl von 1.000 bis 35.000/min ausreichend Leistung für fast alle labortechnischen Arbeiten. Dabei glänzt es dank seiner hochpräzisen Herstellung und der kernlosen Mikromotorkonstruktion mit geringen Vibrationen und einem leisen Laufgeräusch. Ein patentiertes Staubschutzsystem verhindert das Eindringen von Staub in das Handstück und stellt eine lange Lebensdauer sicher. Auf Basis der jahrzehntelangen Erfahrungen von NSK in der Entwicklung von Dentallabortechnologien und einer klaren Vorstellung davon, was der dentale Laborspezialist von einem Labor-Mikromotor erwartet, bietet VOLVERE i7 auch Komfortfeatures, die aus der Premiumserie der NSK-Laborantriebe bekannt sind. So verfügt zum Beispiel auch dieser Mikromotor über die Auto-Cruise-Funktion – eine Funktion, die es erlaubt, bei gleichbleibender Drehzahl den Fuß von der Fußsteuerung zu nehmen. Dies beugt Ermüdungen vor und ermöglicht entspanntes Arbeiten. Der mikroprozessorgesteuerte VOLVERE i7 ist in zwei Varianten erhältlich: Als Version „RM“ mit einem Labor-Handstück und als Version „E“ mit einem ISO E-Mikromotor, der den Antrieb aller dentalen Hand- und Winkelstücke ohne Licht ermöglicht.



Infos zum Unternehmen



[NSK Europe GmbH](https://www.nsk-europe.de)  
[www.nsk-europe.de](https://www.nsk-europe.de)

\* Die Beiträge in dieser Rubrik stammen von den Anbietern und spiegeln nicht die Meinung der Redaktion wider.



## Neueste Generation Brennöfen

Der neue VITA VACUMAT 6100 M vereint bewährte Qualitätsstandards mit innovativen Technologien. Die optimierte Elektronik ermöglicht noch präzisere Ergebnisse, was eine konstant hohe Qualität der dentalen Arbeiten sowie eine gesteigerte Effizienz im Labor bedeutet. Die einfache Bedienung, die vorinstallierten Programme und das platzsparende Design bleiben erhalten. Diese Eigenschaften garantieren eine einfache Handhabung und eine optimale Nutzung des verfügbaren Raums. Der VITA VACUMAT 6100 M ist somit für Zahntechniker, die auf Zuverlässigkeit, Präzision und Innovation setzen, eine klare Empfehlung.

Als vollautomatischer Brennofen mit mikroprozessorgesteuerter Technologie ist der VITA VACUMAT 6100 M ideal für alle dentalkeramischen Brände geeignet. Zwei integrierte Abkühl-

platten unterstützen die sichere Brenngutablage. Ein neues Feature ist das lineare Abkühlen mit Simulation der Objekttemperatur, welches für präzise und sichere Brennergebnisse sorgt. Der VITA VACUMAT 6100 M ist seit Oktober 2024 erhältlich.



[VITA Zahnfabrik](https://www.vita-zahnfabrik.com)  
[H. Rauter GmbH & Co. KG](https://www.vita-zahnfabrik.com)  
[www.vita-zahnfabrik.com](https://www.vita-zahnfabrik.com)





## Fast so, als hätte der Zahnarzt sofort bezahlt

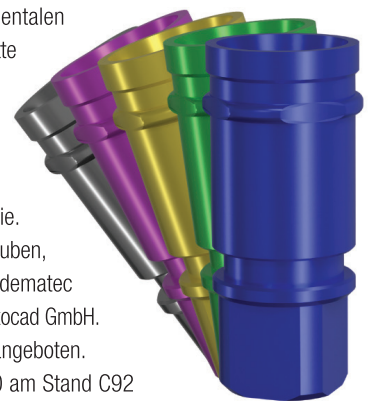
Stellen Sie sich vor, Ihre Kunden würden sofort nach Rechnungserhalt zahlen. Noch ausstehende Forderungen würden umgehend beglichen werden, Ihr Labor könnte Verbindlichkeiten abbauen und finanzielle Polster für Investitionen schaffen. Auch könnten Sie Zahnärzten verlängerte Zahlungsziele anbieten, ohne selbst in Vorleistung zu gehen. Klingt zu schön, um wahr zu sein? Dabei ist der Weg zu finanziellen Freiräumen denkbar einfach: Mit einer Forderungsfinanzierung durch die LVG. Spezialisiert auf das Factoring für Dentallabore, sorgt das Stuttgarter Unternehmen seit über 40 Jahren zuverlässig für die laufende Liquidation ihrer Partner. Dabei übernimmt die LVG laufende und bereits ausstehende Forderungen – und zahlt stellvertretend für die Kunden des Labors umgehend alle Rechnungswerte.

Die Folge: Finanzierungslücken werden geschlossen, Verbindlichkeiten können abgebaut werden, das Rating bei der Bank verbessert sich. Jetzt das Factoring auf Probe unverbindlich testen!

[LVG Labor-Verrechnungs-Gesellschaft mbH](http://www.lvg.de) • [www.lvg.de](http://www.lvg.de)

## dematec @infotage FACHDENTAL Frankfurt

Die dematec medical technology GmbH ist regelmäßig als Aussteller auf nationalen und internationalen dentalen Fachmessen vertreten, um der breiten Fachöffentlichkeit die umfangreiche Produkt- und Dienstleistungspalette direkt präsentieren zu können. Die Fortsetzung bildet die Teilnahme als Aussteller an den am 8. und 9. November 2024 stattfindenden infotagen FACHDENTAL Frankfurt. Die Besucher können sich hautnah ein Bild davon machen, wie sich das Unternehmen in den letzten Jahren weiterentwickelt hat. So ist dematec zertifizierter Serienproduzent von Implantataufbauteilen und Zubehör, dentales Fräszentrum, Zentrum für dentalen 3D-Druck, Zentrum für Lasermelting (SLM) und Produzent von Alignern sowie Anbieter der entsprechenden Technologie. Zugleich fungiert dematec auch als Produzent und Zulieferer von implantatspezifischen Hilfsteilen (z.B. Schrauben, Verschlusskappen etc.) im Auftrag namhafter Hersteller von originalen Implantatsystemen. Des Weiteren ist dematec offizieller Vertriebs- und Servicepartner des 3D-Scanner-Herstellers Medit Company und des Softwareentwicklers exocad GmbH. In diesem Geschäftsbereich werden individuelle Lösungen bei Hardware und Software labside und chairside angeboten. Besuchen Sie dematec am 8. und 9. November 2024 auf den infotagen FACHDENTAL Frankfurt in Halle 5.0 am Stand C92 und informieren Sie sich über das breite Produkt- und Dienstleistungsportfolio!



[dematec medical technology GmbH](http://www.dematec.dental) • [www.dematec.dental](http://www.dematec.dental)

# FRISOFT RETTEN SIE FRIKTIONSSCHWACHE TELESKOPKRONEN

Mit **Frisoft** haben Sie die Möglichkeit, die Friktion bei Teleskopkronen wiederher- und individuell einzustellen. Das stufenlose Ein- und Nachstellen kann auf jeden Pfeiler abgestimmt werden.

Mit einem Durchmesser von nur 1,4 mm ist das Friktionselement nicht zu groß, und da es aus abrasionsfestem und rückstellfähigem Kunststoff mit einer Aufnahmekappe aus Titan besteht, ist es ausreichend stabil. Die Konstruktion garantiert durch ihre perfekte Abstimmung eine perfekte und dauerhafte Friktion.

**Frisoft** ist geeignet zum nachträglichen Einbau bei friktionschwachen Teleskopkronen aus NEM, Galvano und Edelmetall.



Stempel

per Fax an **+49 (0)2331 8081-18**

Bitte senden Sie mir **kostenlos** Frisoft Infomaterial

Hiermit bestelle ich das Frisoft Starter-Set zum Preis von 196 €\* bestehend aus:

- 6 Friktionselemente (Kunststoff)
- 6 Micro-Friktionsaufnahmekappen (Titan)
- + Werkzeug (ohne Attachmentkleber)

\* Zzgl. ges. MwSt. /zzgl. Versandkosten.  
Der Sonderpreis gilt nur bei Bestellung innerhalb Deutschlands.

Weitere kostenlose Informationen: **Tel.: 0800 880 4 880**

# 50 years of bredent



## DCS PRO SYSTEME

Setzen Sie neue Maßstäbe für Ihre digitale Arbeit im Labor!



### DC1<sup>TM</sup> — PRO —

Die DC1<sup>TM</sup> PRO setzt mit einer stärkeren Spindel und einer vorgelagerten Spannzanze neue Maßstäbe für die Metallbearbeitung und ermöglicht ein tiefes Eintauchen in Kavitäten. Der luftdurchspülte Kühlkörper ermöglicht eine weitgehend temperaturunabhängige Bearbeitung und gewährleistet stabile Ergebnisse für hochpräzise Suprakonstruktionen. Die DC1<sup>TM</sup> PRO ist ein Allrounder für die Bearbeitung aller Materialien.



**Spindelpower**



**Energieeffizient**



**Luftgekühlter Kühlkörper**



**„Lange Nase“**

### DC7<sup>TM</sup> — PRO —

Die neue Hochleistungsspindel mit energiesparendem Trockenkühlssystem verleiht der DC7<sup>TM</sup> PRO mit einer Maximalleistung von bis zu 4000 Watt noch mehr Produktivität. Durch die 3D-Vermessung mit automatischer 5-Achs Korrektur erreicht das System ein Optimum an Dynamik, die mittels Gewindetrieben der Klasse T5 jedem Anwender ein Höchstmaß an Präzision gewährleistet. Das seit Jahren bewährte System wird stetig weiterentwickelt.



**Motorspindel 4000**



**Gewindetribe T5**



**Trockene Spindelkühlung**



**3D-Vermessung mit 5-Achs Korrektur**



Fragen Sie jetzt gleich nach unseren Special-Bundles: [kundenservice@bredent.com](mailto:kundenservice@bredent.com) oder +49 (0) 73 09 / 8 72-22