

Biologisches Material für patienteneigene Knochenregeneration

Eine Zantomed-Umfrage zeigt: EthOss gewinnt bei Implantologen sowie Oralchirurgen an Beliebtheit. Dank wandelbarer Viskosität, vollständiger Resorption und Förderung der biologischen Heilung schafft EthOss optimale Bedingungen für patienteneigenen Knochenaufbau. Experten loben die einfache Handhabung und die ästhetischen Ergebnisse.



Oralchirurgie Journal 4/24

Eigenschaften, die EthOss Knochenaufbaumaterial besonders machen:

- wandelbare Viskosität durch Entzug oder Hinzufügen von Kochsalzlösung
- zeitgleich mit Resorption entsteht patienteneigener Knochen
- EthOss resorbiert zu 100 Prozent und dient nicht als Dauerfüllkörper
- biologische Heilung wird angeregt, Material scheint entzündungshemmende Eigenschaften zu besitzen
- neues Weichgewebe bildet sich schnell, wirkt hochästhetisch, rosig und gesund

Dr. Stephan Anders aus Bad Aibling: „Ich verwende EthOss β -TCP-Knochenaufbaumaterial sehr gerne, weil es weniger pastös und durch seine einzustellende Festigkeit besser formbar ist als vergleichbare Materialien. Gerade bei Alveolarkammspitzen erreiche ich hier einen präzisen, stabilen und verlässlichen Aufbau.“

Dr. Henrik-Christian Hollay aus München: „Die Adaption der Viskosität bei EthOss durch Entzug von Wasser bedeutet für mich Stabilität und die Möglichkeit, zu modellieren. Gutes Handling, eine Kalziumbombe zu Beginn und ein gutes β -TCP-Gerüst während der Heilphase, bekanntes Regenerationsverhalten bis zum vollständigen Abbau des Materials, neben autologem Knochen für mich die natürlichste Möglichkeit der Knochenregeneration.“

Dr. Achim Sieper aus Kamen: „EthOss folgt als einziges Knochenregenerationsmaterial biologischen Prinzipien. Durch Verzicht auf eine Membran ermöglicht es von Anfang an Ernährung und Umbau des Augmentats. Vollständig, ohne dass Restpartikel verbleiben. EthOss ist in situ einzigartig formbar und stabil. Es ermöglicht für jede implantatologische Praxis eine Verbesserung der Struktur-, Prozess- und Ergebnisqualität.“

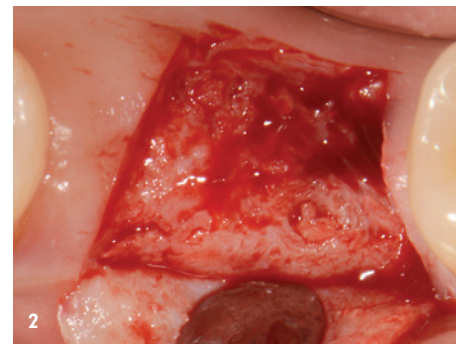


Abb. 1: Initiale Alveole nach Entfernung des Molars. – **Abb. 2:** Echte Knochenbasis nach EthOss Regeneration in vier Monaten. – **Abb. 3 und 4:** Implantatinserterion mit exzellenten Werten.

kontakt.

Zantomed GmbH

Ackerstraße 1 · 47269 Duisburg

Tel.: +49 203 607998-0

info@zantomed.de · www.zantomed.de

* Die Beiträge in dieser Rubrik stammen von den Anbietern und spiegeln nicht die Meinung der Redaktion wider.

DER KÖNIG

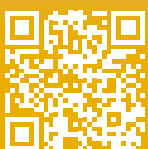
UNTER DEN BEGO-IMPLANTATEN

BEGO Semados® RSX^{Pro}



MACHEN SIE DEN ZUG IHRES LEBENS!

Das BEGO Semados® RSX^{Pro} Implantat ist mehr als nur ein Implantat. Es ist der Garant für Qualität, Zuverlässigkeit und erstklassige Ergebnisse. Mit seiner Vielseitigkeit und Anpassungsfähigkeit ist es die perfekte Lösung für eine Vielzahl von zahnmedizinischen Anwendungen. Entdecken Sie die Zukunft der Dentalimplantologie!



Neugierig?

<https://www.bego.com/de/koenig>

 **BEGO**