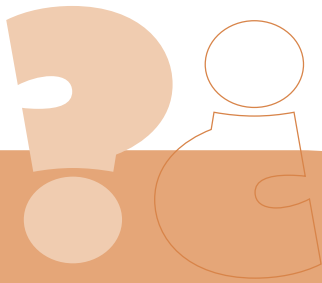


Zur IDS 2023 wurde das neue Imagingportfolio aus dem Hause KaVo in Form einer hochtechnisierten Produktserie vorgestellt. Diese konnte sich in den zurückliegenden Monaten mehr als behaupten, Praxen schätzen insbesondere die Präzision bei gleichzeitig niedrigster Strahlendosis sowie den Systemgedanken. Die häufigsten Fragen des zurückliegenden Jahres aus den Bereichen Vertrieb und Service fasst der nachfolgende Beitrag zusammen.



Nachgefragt:

Häufige Fragen & Antworten
rund um KaVo
ProXam

Ein Beitrag von Edwin Fieseler

Was muss ich bei der ProXam iX Einheitenintegration beachten?

Das KaVo ProXam iX ist ein mikroprozessorgesteuertes intraorales Röntgengerät mit hochfrequenzbetriebenem Röntgengenerator. Das Produkt verfügt über zahlreiche vorprogrammierbare Belichtungsparameter für eine schnelle und einfache Bedienung. Der Brennpunkt von nur 0,4 mm sorgt für eine hohe Bildschärfe mit minimaler Verzerrung. Der extralange Tubus schafft eine akkurate Bildgeometrie und garantiert die verzerrungsfreie Bilddarstellung. Die Befestigung des Geräts ist sowohl direkt an der Behandlungseinheit als auch an der Wand möglich. Für die Einheitenintegration ist ein Leerrohr zwischen Generator und Einheit erforderlich, die Auslösung ist an multiplen Stellen realisierbar. Mit fünf verschiedenen Armlängen und sieben verschiedenen Tuben und Kollimatoren bietet das Gerät eine Vielzahl individueller Einstellmöglichkeiten.

Was sollte ich bei ProXam iX mitbestellen?

Wir empfehlen die direkte Mitbestellung von Rundtubus und des passenden Strahlenfeldbegrenzers/Kollimators entsprechend des Bildempfängers.

Können Programmfunktionen wie CALM nachträglich gebucht werden?

Der CALM-Modus korrigiert Bewegungsartefakte bei DVT-Aufnahmen und ist ideal für längere Scanzeiten und Aufnahmen von unruhigen Patienten wie Kindern. Durch den Wegfall von Wiederholungsaufnahmen wird der Zeitaufwand reduziert und die Strahlendosis gering gehalten. Der CALM-Modus (wie auch viele weitere Modi) kann jederzeit nachträglich mit einem Lizenzcode freigeschaltet werden. Für den Kunden besteht zudem die Möglichkeit, den Modus vor dem Kauf zu testen.

Brauche ich einen speziellen RCU-Rechner?

Ein Dell-Hochleistungs-Rekonstruktionscomputer gehört zu allen 3D-Geräten der KaVo ProXam-Serie dazu und ist unmittelbarer Bestandteil des Lieferumfangs. Der Kunde benötigt somit nur eine kleindimensionierte Workstation, auf der die zum ProXam-System gehörige Romexis-Software installiert wird.

Benötige ich für jeden Computer eine Romexis-Lizenz?

Wenn es um die Erstellung und Verarbeitung von 2D- und 3D-Aufnahmen geht, ist Romexis die Software der Wahl. Leistungsstarke Optimierungs- und Analysewerkzeuge schaffen die Grundlage für präzise Diagnosen in allen Fachbereichen. Romexis-Lizenzen sind Floating-Lizenzen, d. h. eine Lizenz kann an mehreren Stationen genutzt werden (jedoch nicht zeitgleich). Romexis erfüllt höchste Ansprüche an Sicherheit, Bedienbarkeit und Administration und ist skalierbar: von einer Lizenz bis hin zu 1.000 Lizenzen und mehr.

Was gibt es bei der Bestellung von Romexis zu beachten?

Bei der Romexis-Bestellung müssen eine E-Mail-Adresse sowie der vollständige Name des Empfängers angegeben werden.

Ich möchte ProXam iX mit ProXam iS kombinieren. Wie lautet die korrekte Bestellung?

Grundsätzlich gilt: Sensor und integrierte Ethernet-Schnittstelle haben im Set immer das beste Preis-Leistungs-Verhältnis, daher sollte möglichst im Set und vorausschauend bestellt werden. Folgende Kombinationen sind die gängigsten:

- 1x iX + 1x Sensor => iX ohne integrierte Ethernet-Schnittstelle + 1x Sensorset mit integrierter ProXam iX-Schnittstelle
- 2x iX + 1x Sensor => 1x iX mit integrierter Ethernet-Schnittstelle + 1x iX ohne integrierte Ethernet-Schnittstelle + 1x Sensorset mit integrierter ProXam iX-Schnittstelle
- 1x iX + 2x Sensor => 1x iX ohne integrierte Ethernet-Schnittstelle + 1x Sensorset + 1x Sensorset mit integrierter ProXam iX-Schnittstelle
- 2x iX + 2x Sensor => 2x iX ohne integrierte Ethernet-Schnittstelle + 2x Sensorset mit integrierter ProXam iX-Schnittstelle

Kann ich das Quart-2D-Prüfkörper-Set extraoral für intraoral nutzen?

Ja, das Set ist für beide Einsatzbereiche geeignet.

Muss bei einem ProXam 3D-Gerät ein 2D- sowie 3D-Quart-Prüfkörper-Set bestellt werden?

Ja, bitte bestellen Sie beide Prüfkörper-Sets.

Gibt es einen Standfuß für die Imaging-Geräte?

Dies ist eine häufige Frage, die wir insbesondere nach Messepräsenzen erhalten, denn genau hier ist der Standfuß zu sehen: im Ausstellungs- und Messebetrieb. Der Fuß hält jedoch keinen kollabierenden Patienten und stört den Seiteneinstieg des Gerätes. Ein Standfuß ist daher nicht für die Praxisnutzung bestellbar.



Infos zum Unternehmen

Weitere Infos zum Imagingportfolio von KaVo Dental auf:

www.kavo.com