

TESTIMONIAL // Dr. Fabian Schiml ist als Zahnarzt und Fachzahnarzt für Oralchirurgie seit Kurzem in eigener Praxis in Nürnberg tätig. Im Interview gehen wir der Frage auf den Grund, wieso er sich für ein Winkelstück mit 45°-Kopf und auch dessen chirurgisches Pendant von NSK entschieden hat.

„JEDER GEWONNENE MILLIMETER IST GOLD WERT“

Melanie Brendgens/Eschborn

Herr Dr. Schiml, wieso haben Sie sich das Z45L von NSK gekauft?

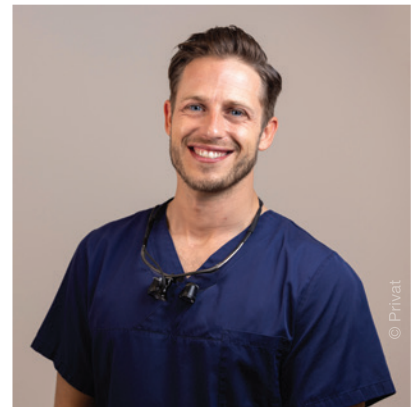
Gesehen hatte ich das Z45L-Winkelstück erstmalig auf der Infotage FACHDENTAL-Messe in Stuttgart. Und ich muss gestehen, es war eher Liebe auf den zweiten Blick. Ich weiß noch, wie ich mich über die andersartige Optik des 45°-gewinkelten Kopfes wunderte und mich fragte, ob man damit wirklich platzsparender arbeiten kann. Ich konnte das Winkelstück vor Ort ausprobieren und habe direkt gemerkt, dass die Handhabung mit diesem Instrument anders ist als das, was ich bisher gewohnt war. Trotz Restsepsis entschied ich mich letztendlich aufgrund des Try&Buy-Angebots von NSK, das Winkelstück zu kaufen. Und JA, ich möchte es nicht mehr missen!

Für welche Einsatzgebiete verwenden Sie das Z45L?

Vor allem der Einsatz bei konservierenden Maßnahmen wie Füllungstherapie oder Zugänge für Wurzelkanalbehandlungen bei Patienten mit geringer Mundöffnung. Ein weiteres klassisches Einsatzgebiet ist die bukkale Füllung bei Patienten mit ausgeprägten M. masseter – hier ist jeder gewonnene Millimeter Gold wert.

Warum keine Turbine – diese sind doch meist kompakter?

Dieses Thema führt innerhalb der Zahnärzteschaft oft zu Grundsatzdiskussionen. Ich denke, man verwendet hauptsächlich das, mit dem man ausgebildet wurde. An meiner Alma Mater wurden eben die Verwendung und Vorteile von Schnellläufern



propagiert und dementsprechend hat man von Beginn an das Handling mit diesen verinnerlicht. Natürlich habe ich auch Turbinen in der Praxis, verwende diese aber selten und nicht in schwer zugängli-

Als weltweit erstes 45-Grad-Winkelstück erleichtert Ti-Max Z45L den Zugang zu schwer erreichbaren Molarenregionen, in denen ein Standard-Winkelstück an seine Grenzen gelangt. Durch seine schlanke Formgebung bietet Ti-Max Z45L ausgezeichnete Sicht und großen Behandlungsfreiraum, da es mehr Raum zwischen dem Instrument und den benachbarten Zähnen lässt.





Abb. 1: Sektionieren eines impaktierten Weisheitszahnes (38): Durch das schlanke Design des Ti-Max Z45L entsteht im Frontzahnbereich genügend Platz, damit die Finger für ein bequemes und stressfreies Arbeiten abgestützt werden können. Der Bohrer kann im optimalen Winkel geführt werden, sodass auch bei maximaler Arbeitstiefe im Apexbereich präzises Sektionieren sichergestellt ist. **Abb. 2:** Palatinale Kariesentfernung an einem linken zweiten Prämolaren im Oberkiefer (25): Beim Arbeiten auf der Gaumenseite eines zweiten Prämolaren ermöglicht Ti-Max Z45L behutsames Behandeln und gewährleistet ausreichend Arbeitsraum zu den angrenzenden Backenzähnen des Oberkiefers. **Abb. 3:** Zervikale Kariesentfernung bei einem linken oberen Schneidezahn (22): Die sichere Fingerauflage ermöglicht stabiles Beschleifen ohne Störung durch andere Zähne. Da der Winkel des Bohrers frei kontrollierbar ist, sind auch minimalinvasive Interventionen möglich. **Abb. 4:** Freilegung der Pulpenkammer an einem zweiten rechten Prämolaren im Unterkiefer (45): Ti-Max Z45L ermöglicht reibungslose Präparation, ohne durch die Kofferdamklammer gestört zu werden. Seine Flexibilität macht Behandlungen sicherer und präziser.

chen Bereichen, um die Gefahr iatrogenen Verletzungen aufgrund der Nachrotation zu unterbinden. Außerdem bin ich von der optimaleren Kühlleistung eines Schnellläufers überzeugt.

Wie sind Sie auf das Winkelstück Ti-Max Z-SG45L gekommen?

Als Fachzahnarzt für Oralchirurgie habe ich mir dann zusätzlich das chirurgische Winkelstück Ti-Max Z-SG45L mit externer Kühlmittelzufuhr bestellt. Die Vorteile des NSK Z45L lassen sich eins zu eins in die Oralchirurgie übertragen. Ich nutze das Winkelstück vor allem zur Sektion von Weisheitszähnen, der mikrochirurgischen

Wurzelspitzenresektion und hier v.a. im palatinalen Bereich. Aber auch bei normalen Zahnentfernungen bei Patienten mit eingeschränkter Mundöffnung hat mich dieses chirurgische Winkelstück bisher nie im Stich gelassen.

Was hat Sie am meisten von dem Z-SG45L Winkelstück überzeugt?

Ich verwende das chirurgische Winkelstück Ti-Max Z-SG45L nun mittlerweile seit über einem Jahr regelmäßig bei chirurgischen Eingriffen. Solche Instrumente werden in der Regel immer etwas härter beansprucht als Winkelstücke für konservierende Maßnahmen. Ich bin von der gleichbleibenden

Qualität und der Rotationsstabilität des Chirurgiewinkelstückes absolut überzeugt. So kenne ich das aus meiner Zeit an der Klinik nicht – hier merken wir bei anderen chirurgischen Schnellläufern oft schnell Einbußen in der Laufruhe.

Vielen Dank für das Teilen Ihrer Erfahrungen!

Fotos: © NSK

NSK EUROPE GMBH

Tel.: +49 6196 77606-0
www.nsk-europe.de



PRAXISLIEBLING

DIE QUALIFIKATION EINES TECHNIKERS DES
DEUTSCHEN DENTALHANDELS WIRD DURCH
SEINEN BVD-AUSWEIS DOKUMENTIERT.
UND NATÜRLICH DURCH SEINE KOMPETENZ.

Der Techniker oder die Technikerin Ihres Vertrauens kann schon mal den Arbeitstag in Ihrer Praxis retten. Damit sie jahraus, jahrein sachkundig und verlässlich jedes Problem lösen können, werden sie regelmäßig geschult. Die Nachweise der fach- und produkt-spezifischen Schulungen werden im Auftrag des BVD unabhängig geprüft. So bleibt das Wissen frisch. Und Ihre Praxis auch.

Eine der vielen Leistungen Ihres BVD.
Mehr darüber hier: bvdental.de

DENTALE ZUKUNFT BEGINNT HEUTE.

