

Qualität und Zuverlässigkeit in der Implantologie

Der Weg in die Selbstständigkeit als Zahnarzt ist mit vielen wichtigen Entscheidungen verbunden, darunter auch die Auswahl eines passenden Implantatsystems. Dabei lohnt es sich, auf die Erfahrungen vieler Fachkollegen zu vertrauen, die bereits erfolgreich mit etablierten Lösungen arbeiten. Als etabliertes System unterstützt Sie ICX in allen Bereichen der Implantologie. Seit über 17 Jahren steht die Firma medentis für Qualität und ein verlässlicher Service im Mittelpunkt, immer zu fairen und konstanten Preisen. Praxisnahe Lösungen für zahnärztliche Chirurgen, implantologisch tätige Zahnärzte, Prothetiker und Zahntechniker sorgen für Effizienz und Sicherheit im Praxisalltag. Um mit ICX-DIAMOND® zu starten und aus den Vorteilen einer klar strukturierten Prothetik zu profitieren, genügt ein Termin mit einem Experten aus Ihrer Region. Dies bietet die Möglichkeit, sich individuell beraten zu lassen und die Vorteile des Systems zu entdecken.



medentis medical GmbH

Tel.: +49 2641 9110-0 · www.medentis.com/icx-service/vertriebs-team/

Implantologie Journal 12/24

Hochleistungs-Premium-Implantatsystem

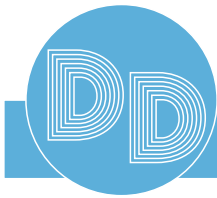
Die Straumann Group hat auf den International Esthetic Days sowie bei der Veranstaltung der Europäischen Vereinigung für Osseointegration ihr neues Hochleistungs-Premium-Implantatsystem iXCEL vorgestellt. Das System wurde entwickelt, um apikale und vollkonische Implantate zu harmonisieren und bietet nun zusätzlich mit dem TLC-Implantat eine Option auf Gewebeniveau. Diese innovative Lösung ermöglicht Zahnärztinnen und Zahnärzten den Zugang zu einer einheitlichen Plattform für Prothetik, einer einzigen Verbindungsstelle und einem optimierten digitalen Workflow mit einer reduzierten Instrumentenpalette. Diese Verbesserungen reduzieren die Komplexität erheblich und steigern die klinische Leistungsfähigkeit deutlich, um den unterschiedlichen Anforderungen der Patientinnen und Patienten sowohl bei Eingriffen auf Knochen- als auch auf Weichgewebeniveau optimal gerecht zu werden. In Deutschland ist das System mit den beiden BLC und TLC Implantatlinien seit Anfang Oktober 2024 erhältlich. Die beiden bereits verfügbaren Implantatlinien BLX und TLX vervollständigen das neue Performance-System von Straumann. Weitere Informationen erhalten Sie unter www.straumann.de/iexcel.

Straumann GmbH
Tel.: +49 761 4501-0
www.straumann.de/iexcel

Infos zum Unternehmen



* Die Beiträge in dieser Rubrik stammen von den Anbietern und spiegeln nicht die Meinung der Redaktion wider.



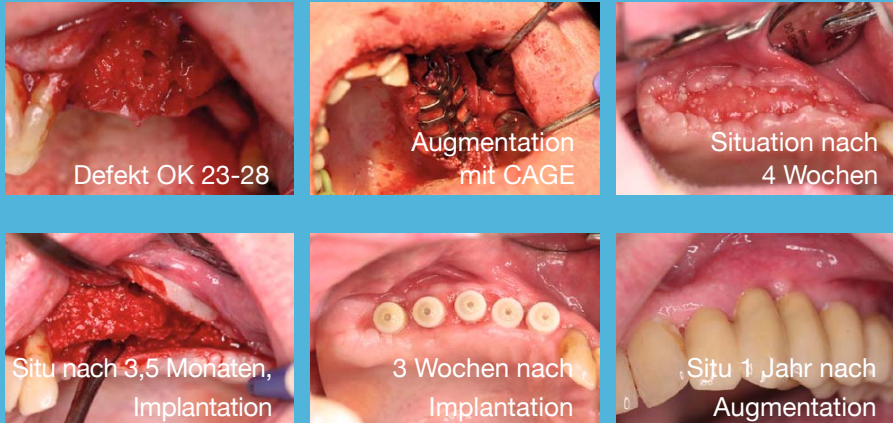
DEMEDI-DENT

True Bone Regeneration®

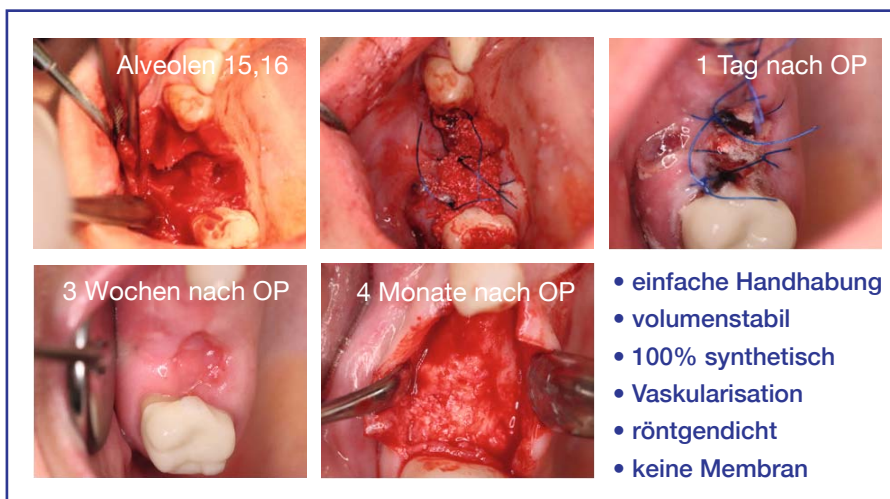
DentOss®

Über 11.500 erfolgreiche Augmentationen.
Überzeugen Sie sich selbst!

**JETZT
GRATIS MUSTER
ANFORDERN!**



Open Healing Konzept von der Socket bis zur 3 Dimensionalen Rekonstruktion von Defekten



Erfahren Sie mehr bei unseren
Table Clinics bzw. Workshops:



Essener
Forum



53. Jahreskongress
der DGZI



40. Jahrestagung
des BDO

Weitere Fälle
finden Sie hier:



Demedi-Dent GmbH & Co. KG

Brambauerstr. 295 | 44536 Lünen | Tel: 0231 427 8474

info@demedi-dent.com | www.demedi-dent.com

www.facebook.com/demedident

Offene Einheilung und schnelle Regeneration

Der menschliche Körper ist erstaunlich und will heilen. Synthetische, biokompatible Materialien helfen, eine schnelle Regeneration zu ermöglichen. DentOss® liefert ein stabiles, biologisch abbaubares Gerüst. Durch seine Makro- und Mikrostruktur verbindet es sich mit dem Blut und bildet einen natürlichen Koagel, eine zusätzliche Kollagenmembran ist nicht erforderlich, es kann offen einheilen. Das Material ist reich an Mineralien (Phosphat- und Kalziumionen), modellierbar, volumenstabil und kann einfach verarbeitet werden. DentOss® wird mit einer optimalen Geschwindigkeit absorbiert und durch neuen Wirtsknochen ersetzt. Das erkrankte und geschädigte Gewebe des Patienten wird in seinen ursprünglichen Zustand zurückgeführt, sodass optimale Bedingungen für eine Implantation vorliegen. DentOss® gibt es in fein, 0,1 bis 0,5 mm, und in grob, 0,5 bis 1 mm. Es eignet sich nicht nur für die Socket/Ridge Preservation, sondern auch für die Implantation mit bukkalem Defekt, Sinuslift, Bone Splitting und für die vertikale/horizontale Augmentation. Informieren Sie sich gern unter www.demedi-dent.com.

Demedi-Dent GmbH & Co. KG

Tel.: +49 231 4278474 · www.demedi-dent.com



1 Ausgangssituation.



2 Socket Preservation Regio 47/48 mit DentOss®.



3 Wundheilung nach zwei Tagen.



4 Wundheilung nach acht Tagen.

Biologisch und ästhetisch implantieren

Das Z5-BL von Z-Systems ist ein 100 Prozent keramisches Bone-Level-Implantat mit konischer Verbindung. Es bietet eine bioverträgliche Alternative zu Metall-Implantaten, ohne Kompromisse bei Langlebigkeit und prothetischem Aufbau einzugehen. Die präzise konische Innenverbindung hat sich zehntausendfach bewährt. Die speziell aufgeraute Oberfläche, hergestellt durch eine einzigartige Lasertechnologie, fördert eine hervorragende Osseointegration. Dank des Platform-Switch-Designs passt sich das Zahnfleisch optimal an das Implantat an, was die Plaqueansammlung reduziert und das Risiko von Periimplantitis verringert. Ein weiterer Vorteil: Die Implantation erfolgt auf Knochenniveau, und sowohl das Implantat als auch das Abutment sind aus durchgängig weißer Keramik gefertigt, was höchste ästhetische Ansprüche erfüllt. Das Z5-BL eignet sich ideal für den Einsatz in der ästhetischen Zone und wird wie herkömmliche zweiteilige Titanimplantate eingesetzt. Mehr Infos finden Sie unter www.zsystems.com.

Z-Systems GmbH

Tel.: +49 7723 9144899 · www.zsystems.com



Ein Portfolio für nahezu
alle Anforderungen und
Präferenzen.



Casebook



Die Pflichtangaben finden Sie unter
www.camlog.de/mineross-a-angaben

Nutzen Sie die Synergien eines innovativen Produktportfolios für die Hart- und Weichgeweberegeneration mit der implantologischen Kompetenz und Kundennähe von Camlog.

- Knochenersatzmaterialien (allogen, porcin, bovin, bovin-Hyaluron und synthetisch)
- Membranen (porcin, bovin und synthetisch)
- Rekonstruktive Gewebematrix (porcin)
- Wundauflagen (porcin)

www.camlog.de/biomaterialien

patient28^{PRO}
Schützt Ihre Implantatversorgung

BioHorizons®, MinerOss®, Mem-Lok® und NovoMatrix® sind eingetragene Marken von BioHorizons.
CeraOss® ist eine eingetragene Marke der CAMLOG Biotechnologies GmbH. Alle Rechte vorbehalten.

a perfect fit

camlog

Patientenvorteile durch Biomarker-Tests direkt am Behandlungsstuhl

Die moderne Zahnmedizin profitiert von der Integration von Biomarker-Analysen wie Vitamin D3, Vitamin B12, HbA1c und Eisenwerten. Diese ermöglichen eine ganzheitliche Patientenversorgung, indem systemische Gesundheitsfaktoren berücksichtigt werden, die die Mundgesundheit beeinflussen. Ein Vitamin-D3-Mangel kann z.B. zu Parodontitis und schlechter Wundheilung führen, während ein erhöhter HbA1c-Wert auf Diabetes hinweist, der das Parodontitisrisiko ebenfalls steigert. Die frühzeitige Erkennung solcher Erkrankungen fördert eine bessere Zusammenarbeit mit anderen Fachärzten und stärkt durch die individualisierte Betreuung das Vertrauen der Patienten. Zudem unterstützen diese Analysen eine präventive Langzeitbetreuung und wissenschaftlich fundierte Entscheidungen, die den Heilungsverlauf optimieren. Die Investition in Biomarker-Tests bietet einen klaren Mehrwert und positioniert die Praxis als moderne, ganzheitlich orientierte Einrichtung. Das BioMarker Vitalchecker Sofort-Analyse-Gerät der Zantomed GmbH ist handlich sowie mobil einsetzbar und misst mit vergleichbarer Präzision zu Labortests in unter 15 Minuten BioMarker wie Vitamin D3, Vitamin B12, HbA1c mittels eines Tropfen Blutes aus. Weitere Informationen finden Sie unter www.zantomed.de.



Zantomed GmbH
 Tel.: +49 203 607998-0 · www.zantomed.de

Implantologie Journal 12/24

Eine Innovation in der ästhetischen Implantologie

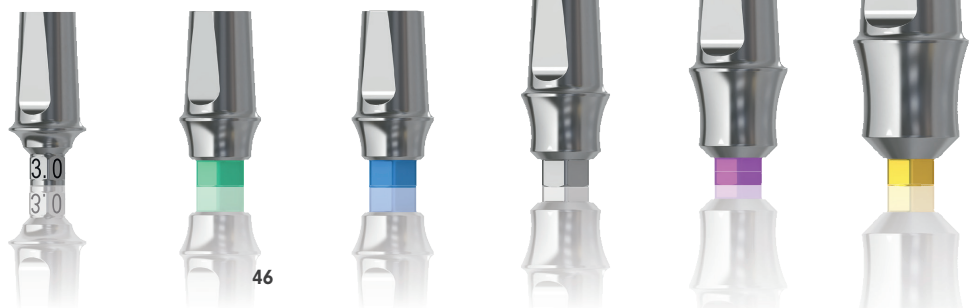
Infos zum Unternehmen



Die BEGO Unternehmensgruppe, ein führendes Unternehmen im Bereich der Dentalprothetik und Dentalimplantologie, gibt die Einführung der Semados® Esthetic Line bekannt. Mit dem Leitspruch „Perfektion bis ins kleinste Detail“ verkörpert diese innovative Produktlinie einen bedeutenden Fortschritt in der Zahnmedizin. Die Semados® Esthetic Line zeichnet sich durch ihr innovatives konkaves Design der prothetischen Bauteile aus. Diese Struktur ist der Schlüssel zur Erzielung langfristig stabiler und ästhetisch herausragender Ergebnisse. Die Linie unterstützt zudem die subkrestale Platzierung von Implantaten, wodurch Zahnärzte im Weichgewebsmanagement und bei der Gestaltung eines ästhetischen Emergenzprofils bestmöglich unterstützt werden. Basierend auf den neuesten wissenschaftlichen Erkenntnissen wurde das Design der prothetischen Komponenten optimiert und durch eine intuitive Farbcodierung sowie ver-

besserte digitale und analoge Abformsysteme ergänzt. Die Verfügbarkeit aller prothetischen Bauteile für alle Implantatdurchmesser sorgt dafür, dass für jede klinische Situation die passende Lösung gefunden wird. Mit der Einführung der Produktlinie setzt das Unternehmen neue Maßstäbe in der dentalen Ästhetik und Funktionalität. Die Semados® Esthetic Line ist ab sofort verfügbar und unterstreicht BEGOs Engagement für Innovation und Qualität in der Dentalbranche.

BEGO Implant Systems GmbH & Co. KG
 Tel.: +49 421 2028-240
www.bego.com/de/perfektion





ZWP ONLINE

SPEZI

www.zwp-online.info/newsletter

Hol dir dein

#insiderwissen!

Mit dem
Spezi-Newsletter

ZWP ONLINE Spezialisten

NEWSLETTER IMPLANTOLOGIE



Ausgabe 9/2024 vom 30.10.2024

Sehr geehrte Damen und Herren,
dies sind unsere aktuellen Themen im Überblick:



© custom scene – stock.adobe.de

GOZ 3240 – Was ist zu beachten?

Die GOZ 3240 Vestibulumplastik oder Mundbodenplastik kleineren Umfangs, auch Gingivaextensionsplastik, je Kieferhälfte oder Frontzahnbereich, für einen Bereich bis zu zwei nebeneinander liegenden Zähnen, ggf. auch am zahnlosen Kiefer, wird im Bundesdurchschnitt (Januar 2023 bis Dezember 2023) mit dem 2,8-fachen Faktor abgerechnet. Um das GKV-Niveau zu erreichen, muss mit dem 4,9-fachen Faktor abgerechnet werden.

Anhebung des Nasenbodens ist weder in der GOZ noch in der GOÄ enthalten und muss daher als Analogleistung im Sinne des § 6 Abs. 1 GOZ berechnet werden. Die Leistung wird im Bundesdurchschnitt mit einem Betrag i. H. v. 225,23 Euro honoriert.

Quellen: DZR HonorarBenchmark und BEMA Punktwert: 1,2638

DZR | Blaue Ecke

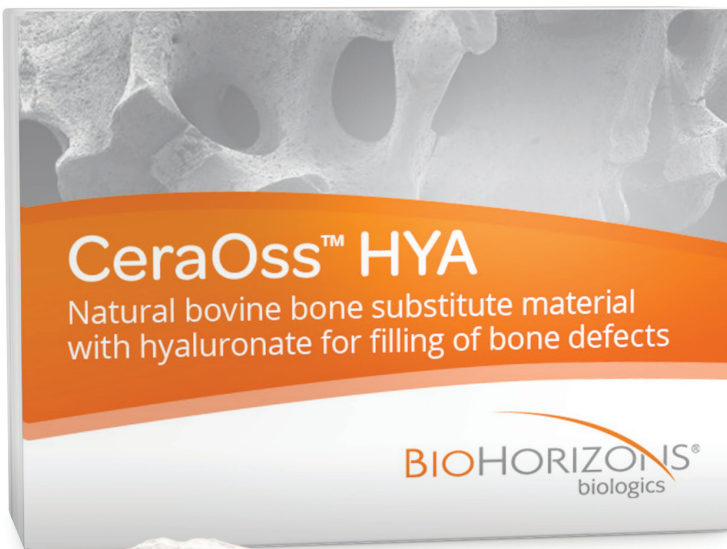
GOZ 3240

Wie kann sie berechnet werden?

**DZR Deutsches Zahnärztliches
Rechenzentrum GmbH**
Tel.: +49 711 99373-4980
www.dzr.de



Camlog ergänzt Biomaterialportfolio um CeraOss® HYA



Camlog führt CeraOss® HYA mit der innovativen Kombination aus bovinem Knochenersatzmaterial und Hyaluronsäure in den Markt ein. Das Knochenersatzmaterial der botiss biomaterials GmbH ist seit einigen Jahren erfolgreich im klinischen Einsatz und wird von Camlog unter dem Markennamen CeraOss® HYA vertrieben. Dank der herausragenden Produkteigenschaften, wie einfache Handhabung, dauerhafte Volumenstabilität und sehr gute klinische Leistung, wird CeraOss® HYA bei Verfahren der gesteuerten Knochenregeneration eingesetzt. In der Formulierung von CeraOss® HYA fungiert Natriumhyaluronat unter anderem als Trägersubstanz für die bovinen Knochengranulate. CeraOss® HYA ist eine Kombination natürlicher Rinderspongiosa und Natriumhyaluronat, einem Salz der Hyaluronsäure. Der bovine Knochen (CeraOss®) ist der Knochenstruktur des Menschen sehr ähnlich.

Er bietet durch die miteinander verbundenen Mikro- und Makroporen sowie aufgrund einer rauen Oberfläche ein osteokonduktives Leitgerüst für das Einwachsen von Zellen und Blutgefäßen zur Bildung der neuen Knochenmatrix.¹⁻³ Rinderknochen wird nur oberflächlich resorbiert. In Verbindung mit Natriumhyaluronat wird nach der Hydratation eine zusammenhängende Masse mit formbarer Konsistenz („Sticky Bone“) gebildet, wodurch die Anwendbarkeit erleichtert und das chirurgische Verfahren beschleunigt wird.

Für weitere Informationen besuchen Sie www.camlog.de/ceraoss-hya.



CAMLOG Vertriebs GmbH
Tel.: +49 7044 9445-100 · www.camlog.de

Ihr Spezialist, wenn es eng wird

Die temporären Implantate Prolimplant mit \varnothing 2,1 mm können ohne Schwierigkeiten nur mit zwei Instrumenten eingesetzt werden. Die einteiligen Implantate aus Reintitan verfügen über einen biegsamen Implantathals, der eine optimale Ausrichtung der Implantate zueinander ermöglicht. Für einen finalen Zahnersatz bei einem engen Alveolarknochen wurden die vollwertigen, aus Hochleistungstitan hergestellten 2,9 mm-Implantate, die von LASAK seit 25 Jahren erfolgreich produziert werden, entwickelt. Sie zeichnen sich durch eine hohe Festigkeit aus, die in der klinischen Praxis seit mehreren Jahren Bestand hat. Laut einer neuen retrospektiven Analyse von Doz. MUDr. Martin Starosta, Ph.D., bewiesen die Implantate BioniQ[®] mit \varnothing 2,9 mm eine 100%ige Erfolgsrate der Heilung. Die Studie „Retrospective Analysis of Primary Failure of Dental Implants“ wurde im *International Journal of Dentistry and Oral Health* veröffentlicht. Bei LASAK finden Sie ein komplettes Sortiment aller konventionellen prothetischen Komponenten inkl. CAD/CAM-Lösungen.

Für ein Sonderangebot kontaktieren Sie die Firma unter dental@lasak.com oder besuchen Sie den eShop shop.lasak.dental.

LASAK GmbH

Tel.: +420 224 315663

www.lasak.dental · shop.lasak.dental

Infos zum Unternehmen



Präzision und Kontrolle bei optimalem Handling

Die Gründe, warum sich die 3D-basierende Implantation mit Full-Guided-Bohrschablone steigender Beliebtheit erfreut, in drei Begriffen:

Präzision – Nur eine klar definierte Implantatposition ermöglicht perfekte Prothetik dank Backward Planning. Besonders wichtig dabei ist die erste Richtungsbohrung. Bei K3Pro aus dem Hause Argon wird dieses Ziel erreicht, indem der Pilotbohrer mit Führungszylinder komplett von der Leichtlaufhülse in der Schablone gefasst wird, ehe er auf den Knochen trifft. Neu ab Januar 2025 sind die scharfen Pilot- und Finalbohrer in Argon Twin-cut Technology.

Kontrolle – Die Gefahr, beim Implantieren sensible Strukturen zu verletzen, lauert nicht nur lateral, sondern besonders in der Tiefe der Kavität. K3Pro eliminiert diese Gefahr, denn nicht nur die Finalbohrer, sondern auch das Full-Guided-Einbringinstrument haben einen integrierten und fix definierten Tiefenstopp.

Handling – Während viele Implantatsysteme hier Mängel aufweisen, überzeugt K3Pro mit reibungsoptimierten Leichtlaufhülsen und der einzigartigen Option, die Hülsenposition indikationsspezifisch in drei unterschiedlichen Höhen planen zu können. Argon Dental verzichtet im Full-Guided-Protokoll auf jegliche beweglichen Hülseneinsätze, Adapter, Stopper oder Löffel: Der Chirurg hat somit stets eine Hand frei. Freuen Sie sich ab Januar auf brandneue pflegeleichte Wasch-Trays, die nicht nur modular aufgebaut sind, sondern auch gut aussehen.



Infos zum Unternehmen



Argon Dental

Tel.: +49 6721 3096-0

www.argon-dental.de