

Green 2: Schnell, einfach, flexibel

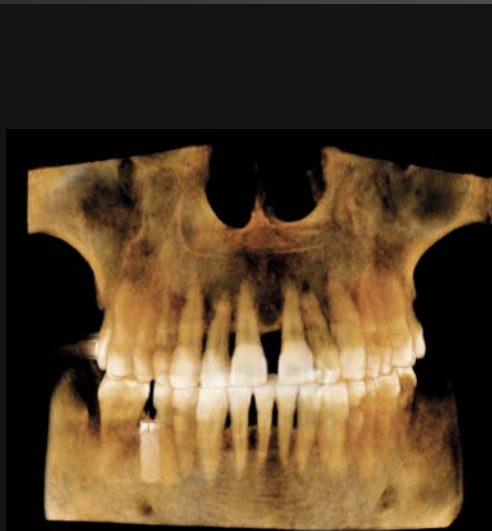
Auch als One-Shot CEPH: Unter 1 Sek. Umlauf

IDS
2025 Stand
L020/N029
Halle 11.2



Green 2

- DVT (5,9 Sek. Umlauf), OPG 3,9 Sek., optional Scan CEPH oder One Shot (IV-konform)
- DVT-Sensorgröße 169 cm²
- Multi FOV 5x5, 8x5, 8x8, 10x8
- Weltspitze in Bildqualität, Homogenität und Geometrie
- byzz[®] Suite - die Softwarefamilie für den offenen, digitalen Workflow inkl. 3D-Software mit speziellen Endo-Funktionen



Wir freuen uns über Ihre Kontaktaufnahme:
Tel.: +49 (0) 7351 474 990 | info@orangedental.de | www.orangedental.de

orangedental
premium innovations

