

Mit der **today** nichts verpassen!



Keine IDS ohne das Duo OEMUS MEDIA AG/Dental Tribune International GmbH: So selbstverständlich die Kölner Messe alle zwei Jahre die internationale Dentalwelt begrüßt – nur in Pandemiezeiten kam der Turnus ins Schwanken –, so sicher ist die Teilnahme der beiden Verlagshäuser mit einer exklusiven Media Lounge – dieses Jahr in Halle 4.1 am Stand D050/E051. Darüber hinaus heißt es für die Redakteure vor Ort: work, work, work, um das Geschehen in Echtzeit einzufangen und – im professionellen Eiltempo – in Print wie online darüber zu berichten.

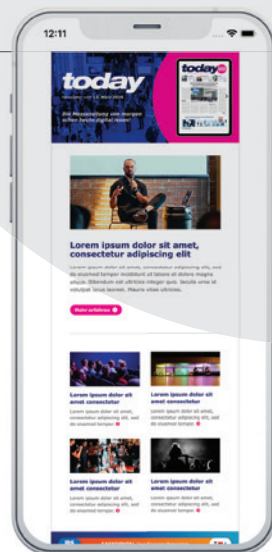


today Messezeitung:

Aktualität meets Information

Die zweisprachige Tageszeitung *today* bringt das Tagesgeschehen des Dentalevents Nummer eins gezielt auf den Punkt – egal, ob in Form von Brancheninterviews, Produktneuheiten oder Messenachrichten. Live vor Ort dient die täglich erscheinende Messezeitung als **Printausgabe** wie im **E-Paper-Format** als ultimativer IDS-Begleiter für Besucher und Aussteller.

Täglich die *today*
als E-Paper lesen



© Sdecoret Mockup – stock.adobe.com

today Newsletter:

Alles auf einen B(K)lick!

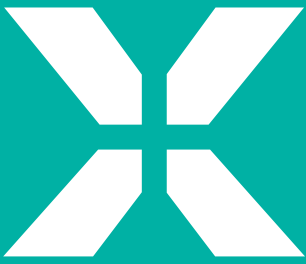
Der *today* Newsletter liefert die aktuellsten Messehighlights und Neuigkeiten der IDS direkt ins virtuelle Postfach aller ZWP online-Newsletterempfänger. Auf einen Klick informiert der *today* Newsletter Messebesucher wie Daheimgebliebene übersichtlich und bequem auf allen Endgeräten über das IDS-Geschehen.



Anmeldung
today Newsletter

Bereits am Morgen vor dem Messebesuch wird die *today* in Kölner Hotels ausgelegt, vor den Messeeingängen verteilt und kann zudem an verschiedenen Ständen der Aussteller abgeholt werden.

elmex®



Sofort* &
einfach
ausschalten

Schmerz-
empfindlichkeit?



Empfehlen Sie
elmex® SENSITIVE PROFESSIONAL REPAIR & PREVENT

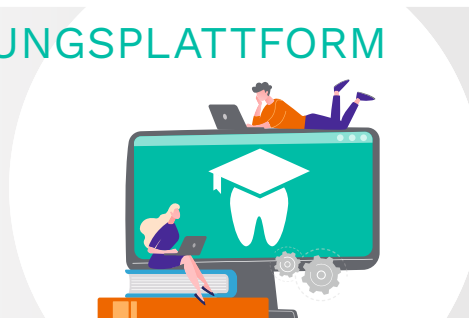
100% der Patient:innen zeigen eine sofortige* und
anhaltende Schmerzlinderung^{1,2}

1,5x mehr *in vitro* Tubulverschluss im Vergleich
zu einer Konkurrenztechnologie³



CP GABA FORTBILDUNGSPLATTFORM

- ▶ Kostenlos
- ▶ CME Zertifiziert
- ▶ Live & On-demand
- ▶ Interaktiv



Jetzt anmelden **NEU**

<https://learn.cpgabaprofessional.de/de>

* Für sofortige Schmerzlinderung bis zu 2x täglich mit der Fingerspitze auf den empfindlichen Zahn auftragen und für 1 Minute sanft einmassieren.

1 Gestützt durch eine Subanalyse von Nathoo et al. J Clin Dent. 2009;20 (Spec Iss):123-130. Die Daten zeigen, dass 42 von 42 Probanden (100 %, 10 von 10) nach einer einmaligen direkten topischen Selbstapplikation der Zahnpasta mit der Fingerspitze und anschließendem Einmassieren eine sofortige Linderung der Empfindlichkeit sowohl bei taktilen Reizen als auch bei Luftstoßmessungen erfahren.

2 Gestützt durch eine Subanalyse von Docimo et al. J Clin Dent. 2009;20 (Spec Iss): 17-22. Nach 4 Wochen Anwendung der Zahnpasta erreichten 40 von 40 Probanden (100 %, 10 von 10) eine dauerhafte Verbesserung der Empfindlichkeit sowohl bei taktilen Reizen als auch bei Luftstoßmessungen.

3 PRO-ARGIN Zahnpasta Technologie vs. Zinnfluorid/Natriumfluorid Technologie, *in vitro* Studie, konfokale Bilder nach 5 Anwendungen. Liu Y, et al. J Dent Res. 2022; 101 (Spec Iss B):80.

elmex®

PROFESSIONAL
— ORAL HEALTH —