

Sichere und zuverlässige maschinelle Aufbereitung

Die Produkte neodisher® MediClean Dental, neodisher® Z Dental und neodisher® MediKlar Dental der Chemischen Fabrik Dr. Weigert sind gemäß der europäischen Medizinprodukteverordnung Medizinprodukte. Alle drei Produkte sind seit Jahren erfolgreich auf dem Markt etabliert und für die maschinelle Aufbereitung von Dentalinstrumenten ausgelobt. Die Chemische Fabrik Dr. Weigert versichert, dass die aufbereiteten Instrumente sowie das Reinigungs- und Desinfektionsgerät bei fachgerechter Anwendung der neodisher®-Produkte keinen Schaden nehmen. Wichtig: Die aufzubereitenden Medizinprodukte müssen vom Hersteller als geeignet für die maschinelle Aufbereitung ausgewiesen sein. Das neodisher-Portfolio wurde von internen und externen Laboren unter Praxisbedingungen umfangreich geprüft, wobei die hohe Reinigungsleistung, Materialverträglichkeit, Sicherheit und Zuverlässigkeit bestätigt werden konnten. Die drei Produkte neodisher® MediClean Dental, neodisher® Z Dental und neodisher® MediKlar Dental sind für die Verwendung in handelsüblichen Reinigungs- und Desinfektionsgeräten, wie beispielsweise der Hersteller Miele oder MELAG, von Dr. Weigert freigegeben.



Chemische Fabrik Dr. Weigert GmbH & Co. KG
Tel.: +49 40 789600
www.drweigert.com/de

Zahnpasta mit Bioglas gegen Schmerzempfindlichkeit

Die neue Sensodyne Clinical Repair beginnt bereits ab dem ersten Zähneputzen, das Dentin bei schmerzempfindlichen Zähnen zu reparieren. Die Zahnpasta mit NovaMin bildet bei regelmäßiger Anwendung eine robuste zahn-schmelzähnliche Schutzschicht über freiliegendem Dentin, die härter ist als natürliches Dentin und bis tief in die Öffnungen der Kanälchen reicht. Sensodyne Clinical Repair mit NovaMin stellt so den Schutzschild wieder her, den schmerzempfindliche Zähne verloren haben. „Nova“ steht für das Lateinische „neu“ und „Min“ ist die Abkürzung für Mineralien, was zusammen so viel bedeutet wie „neue Mineralien“. Das Bioglas NovaMin ist ein in Zahnpasta hierzulande neuartiger Inhaltsstoff, der dieselben mineralischen Hauptbausteine enthält wie die natürliche Zahnschmelzsubstanz: Kalzium und Phosphat. Beim Zähne-

putzen wird NovaMin durch den Kontakt mit Speichel aktiviert und bindet selektiv an freiliegendes Dentin, beispielsweise an überempfindlichen Zahnhälften. Dort entlässt es Kalzium- und Phosphationen, die auf dem Dentin und innerhalb der Öffnungen der freiliegenden Dentinkanälchen zu einer schützenden zahn-schmelzähnlichen Schicht kristallisieren. Auf diese Weise wird bei regelmäßiger Anwendung verhindert, dass schmerzauslösende Reize bis zum Zahnnerv gelangen. NovaMin beginnt bereits ab der ersten Anwendung, eine reparierende Deckschicht zu bilden und bleibt nach dem Ausspülen als Mineralien-Reservoir am Dentin haften. So kann die Schutzschicht auch noch nach dem Zähneputzen weiter aufgebaut werden, bis die Moleküle sich aufgelöst haben.



Seit 2010 investiert Haleon (damals noch GSK) in die intensive Forschung und Entwicklung von effektiven Zahnpasten mit NovaMin und Fluorid. Im D-A-CH-Raum ist die neue Sensodyne Clinical Repair die einzige Zahnpasta, die den Wirkstoff NovaMin enthält.

Haleon Germany GmbH
Tel.: +49 7223 76-0
www.haleonhealthpartner.com/de-de/

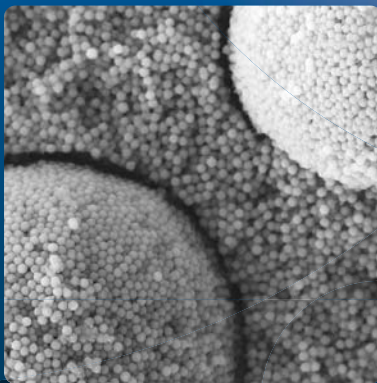
FARBE AUS LICHT
UNENDLICHE MÖGLICHKEITEN



Join us @




IDS
2025

10.1 | A040



Im REM-Bild ganz deutlich zu erkennen:
Die Perlenstruktur von OMNICHROMA im
Vergleich zu herkömmlich gestoßenen Partikeln.

Smart Chromatic Technology – 1.000 Farben Weiß

-  **Strukturelle Farbe ohne künstliche Farbpigmente:** passt sich stufenlos jeder Zahnfarbe von A1 bis D4 an
-  **Bis-GMA-freie Formulierung:** für eine bessere Biokompatibilität
-  **einfache Bevorratung:** nur 1 Farbe reicht für wirtschaftliche Nachhaltigkeit



Muster & Mehr