

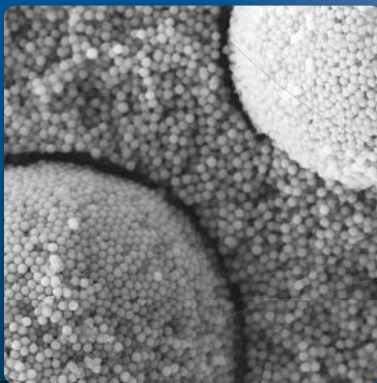
FARBE AUS LICHT  
UNENDLICHE MÖGLICHKEITEN



Join us @




**IDS**  
**2025**

10.1 | A040



Im REM-Bild ganz deutlich zu erkennen:  
Die Perlenstruktur von OMNICHROMA im  
Vergleich zu herkömmlich gestoßenen Partikeln.

## Smart Chromatic Technology – 1.000 Farben Weiß

-  **Strukturelle Farbe ohne künstliche Farbpigmente:** passt sich stufenlos jeder Zahnfarbe von A1 bis D4 an
-  **Bis-GMA-freie Formulierung:** für eine bessere Biokompatibilität
-  **einfache Bevorratung:** nur 1 Farbe reicht für wirtschaftliche Nachhaltigkeit



Muster & Mehr