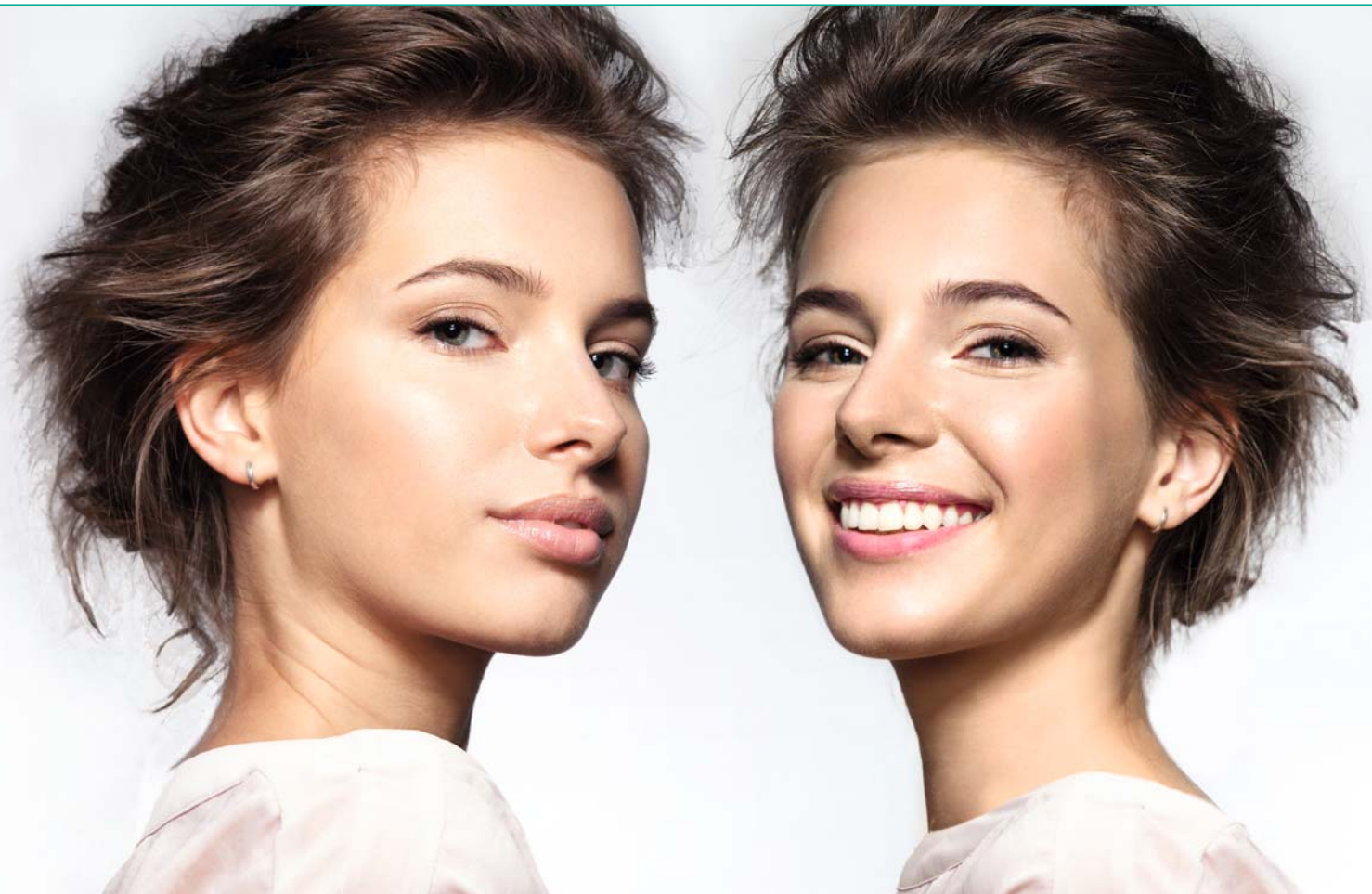


Small changes, big smiles

Minimalinvasive Restaurationen –
maximale Ästhetik

IDS
2025

Besuchen Sie uns auf der IDS!
Halle 11.2, Stand N010 - O039



Etwa ein Viertel aller Menschen sind mit ihrem Lächeln unzufrieden. Das hat oft erhebliche psychosoziale Folgen. Dabei könnten bei vielen Patienten schon kleinste Veränderungen der Zahnform die Ästhetik ihres Lächelns deutlich verbessern. **G-ænial™ A'CHORD** und **G-ænial Universal Injectable** sind dafür hervorragend geeignet.

Mit bemerkenswerter Farbanpassung, Glanz und Viskosität für jede Vorliebe und Indikation können selbst höchste ästhetische Ansprüche erfüllt werden.



Mehr
Informationen:

