

Was tun bei **Verdacht auf häusliche Gewalt** bei Patienten?

Die Zahnärztekammer Berlin hat in Kooperation mit dem „Runden Tisch Berlin – Gesundheitsversorgung bei häuslicher und sexualisierter Gewalt“ (RTB) einen *Handlungsleitfaden Häusliche Gewalt* für Zahnärzte und Praxisteams herausgegeben. Der Leitfaden bietet praktische Unterstützung bei der Ansprache und Gesundheitsversorgung von eventuell betroffenen Patienten.

Quelle: Zahnärztekammer Berlin



© LIGHTFIELD STUDIOS – stock.adobe.com

Hier gehts
zum Leitfaden.



ZWP DESIGN PREIS



© yahya – stock.adobe.com

Beautiful Praxis: Zeigt sie uns!

Ihr habt eine superschöne Praxis, in der es sich smart arbeiten lässt und die für alle ein Wohlfühlumfeld schafft – dann zeigt es uns und geht mit euren Konzepten und Designumsetzungen ins Rennen um den begehrten Titel „**Deutschlands schönste Zahnarztpraxis 2025**“!

Die Bewerbung ist easy: Geht auf www.designpreis.org, ladet aussagekräftige, professionell angefertigte Fotos eurer Praxis hoch und füllt unsere Online-Bewerbungsmaske aus. Den Rest übernehmen wir! Alle Infos zum

ZWP Designpreis gibts hier:

www.designpreis.org.



It's fun,
macht mit!



No more **Rauchen**

Das Deutsche Krebsforschungszentrum (DKFZ) und die BZÄK informieren mit einem neuen Flyer gemeinsam zum Thema „Rauchen und Mundgesundheit“. Der Flyer zeigt Rauchern die Risiken für ihre Mundgesundheit und die Vorteile des Nichtrauchens auf. Außerdem enthält er hilfreiche Informationen zu einem Rauchstopp. Praxen wie Patienten können den Flyer online beim DKFZ und der BZÄK abrufen.

Quelle: BZÄK

Hier gehts zum Flyer.

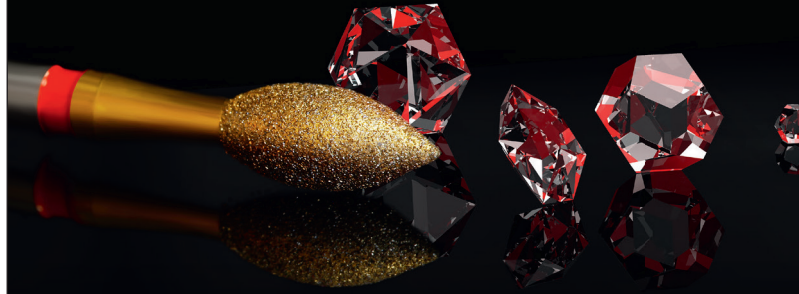


394 €

... muss eine Zahnarztpraxis rein rechnerisch pro Behandlungsstunde verdienen, um die laufenden Kosten zu decken und wirtschaftlich arbeiten zu können. Grundlage der Prognos-Modellrechnung ist eine Einzelpraxis mit zwei Behandlungsstühlen, ohne Eigenlabor und ohne angestellten Zahnarzt.

Quellen: Prognos AG,
Statistisches Jahrbuch der BZÄK

NTI Diamondexperts
New Technology Instruments since 1996



www.nti.de

Ihr neues Portal ist da.

*Übersichtliches Dashboard,
Ihr Schnellzugriff auf alle Funktionen.*

*Erstellen Sie Artikelketten mit QR-Code
für Ihre Lagerhaltung.*

*Schnell und einfach nachbestellen per Scan
des QR-Codes oder über „Meine Artikel“.*

*Testen Sie alle Funktionen live am
Stand L008 Halle 11.2*

IDS
2025

Qualität made in Germany

NTI-Kahla GmbH • Rotary Dental Instruments
Im Camisch 3 • D-07768 Kahla/Germany
Tel. 036424-573-0
E-mail: verkauf@nti.de
www.nti.de