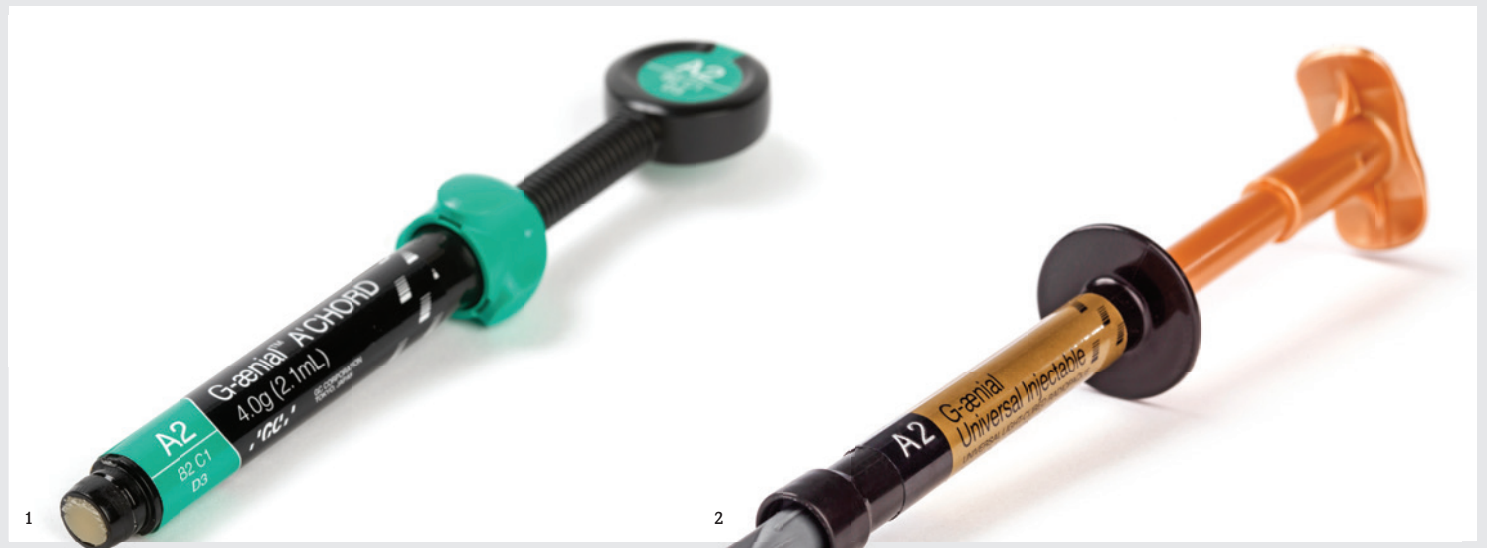


SMILE SCULPTING: MIT EINEM FARBTON UND FREIHAND-TECHNIK *SMILE SCULPTING: A SINGLE SHADE AND A FREEHAND TECHNIQUE*

■ Bei GC ist man davon überzeugt, dass selbst kleinste Veränderungen für Patientinnen und Patienten einen großen Unterschied machen können. Aus diesem Grund steht bei der Initiative „Small changes, big smiles“ des Unternehmens die innovative Smile-Sculpting-Technik im Mittelpunkt. Dieser Ansatz ermöglicht es Zahnärztinnen und Zahnärzten, vorteilhafte ästhetische Ergebnisse mit nur einem Kompositfarbton und einer Freihand-Technik in nur einer Sitzung zu erzielen. Dies ist eine fortschrittliche Methode, um ein Lächeln effizient, vorhersehbar und mit minimalem Eingriff zu verändern.

Smile Sculpting ist eine einfache, aber äußerst effektive Technik: Sie ermöglicht es, Zahnlücken zu schließen, schwarze Dreiecke zu beseitigen und Abrasionen der Zähne nahtlos wiederherzustellen. Dank der Verwendung eines Universalfarbtons können Behandlungen zügig durchgeführt werden, ohne das natürliche Erscheinungsbild der Restauration zu beeinträchtigen. Der Freihand-Ansatz gibt volle Kontrolle über die Formgebung und bietet eine intuitive und effiziente Lösung für unterschiedliche Behandlungsfälle. Durch die Kombination mit den fortschrittlichen Materialien von GC werden hochwertige Ergebnisse erzielt und die natürliche Zahnschmelzsubstanz bewahrt.

Das Herzstück dieses Ansatzes ist G-ænia A'CHORD (Abb. 1), das universelle Restaurationsmaterial von GC. Es vereint eine vereinfachte Farbauswahl, hervorragende Handhabung und übergangslose Restaurationsoberflächen. Es verschmilzt hervorragend mit der umgebenden Zahnschmelzsubstanz, sodass sich ästhetische



Restorationen mühelos umsetzen lassen und wertvolle Behandlungszeit gespart wird.

Ergänzt wird dies durch G-ænia Universal Injectable (Abb. 2), das außergewöhnliche Festigkeit, Verschleißfestigkeit und Präzision für die Freihand-Modellierung bietet. Kombiniert ermöglichen diese Materialien effiziente, minimalinvasive Behandlungen, die höchsten ästhetischen Ansprüchen gerecht werden. Für eine optimale Haftung während der Smile-Sculpting-Technik wird G-Premio BOND (Abb. 3) verwendet, um eine starke und langlebige Verbindung zwischen Zahn und Restaurationsmaterial sicherzustellen. Nach der Behandlung unterstützt die Anwendung von GC MI Paste Plus (Abb. 4) die Remineralisierung des Zahnschmelzes und reduziert die Empfindlichkeit, wodurch der Erfolg der Smile-Sculpting-Technik weiter verbessert wird.

GC bietet einen speziellen Smile-Sculpting-Kurs an, der Zahnärztinnen

und Zahnärzte darin schult, diese Technik zu beherrschen und optimale Ergebnisse zu erzielen. Die praxisnahe Schulung umfasst die Vereinfachung von Arbeitsabläufen, verkürzte Behandlungszeiten und die Umsetzung höchster Qualitäts- und Ästhetikstandards. Die Teilnehmenden erhalten praktische Einblicke und lernen, wie sie diese innovative Technik in den Praxisalltag integrieren und damit hervorragende Ergebnisse erzielen können.

IDS-Besucherinnen und -Besucher sind eingeladen, Smile Sculpting bei GC live zu erleben. Spezielle Hands-on-Kurse und Live-Demonstrationen bieten in der Speakers' Corner die Möglichkeit,

von international renommierten Expertinnen und Experten aus der Zahnmedizin und Zahntechnik zu lernen. Dabei wird demonstriert, wie die Lösungen und Techniken von GC kleine Veränderungen ermöglichen, die zu großen Erfolgen führen und Patientenzufriedenheit steigern. ◀◀



■ At GC, it is understood that even the smallest changes can make a significant difference for patients. This is why the “Small changes, big smiles” initiative focuses on the innovative Smile Sculpting technique. This approach empowers dental professionals to achieve favourable aesthetic results using a single shade and a freehand technique, all within one visit.

It is an advanced method for transforming smiles efficiently, predictably and with minimal intervention.

Smile Sculpting is a straightforward but highly effective technique that enables dentists to close gaps, eliminate black triangles, and seamlessly restore worn teeth. By using a single universal shade, practitioners can work more efficiently without compromising the natural appearance of the restoration. The freehand approach provides complete control over shaping, offering an intuitive and efficient solution for a variety of cases. Combined with GC's advanced materials, this technique ensures high-quality results while preserving the natural tooth structure.

At the core of this approach is G-ænia A'CHORD (Fig. 1), GC's universal restorative material, which combines simplified shade matching, excellent handling, and a seamless,

natural finish. Its superior blending properties allow dentists to achieve aesthetic restorations quickly and efficiently. Complementing this is G-ænia Universal Injectable (Fig. 2), which offers exceptional strength, wear resistance, and precision for freehand sculpting. Combined, these materials support efficient, minimally invasive procedures that meet high aesthetic standards. For optimal bonding during the Smile Sculpting procedure, G-Premio BOND (Fig. 3) is applied to ensure a strong and durable adhesion between the tooth and the restorative material. Post-procedure, the application of GC MI Paste Plus (Fig. 4) aids in remineralising enamel and reducing sensitivity, enhancing the overall success of the Smile Sculpting technique.

GC offers a dedicated Smile Sculpting course, designed to help dental professionals master this technique and achieve optimal outcomes. The practical training covers streamlined workflows, reduced chair time, and maintaining top standards of quality and aesthetics. Participants will gain hands-on experience and learn how to incorporate this innovative technique into their practice, enhancing patient outcomes with ease and efficiency.

To experience Smile Sculpting firsthand, dental professionals are encouraged to join GC's special hands-on courses and live demonstrations. Led by internationally recognised dentists and technicians at the speakers' corner, these events showcase how GC's solutions and techniques enable small changes that create big smiles—and even greater patient satisfaction. ◀◀

GC Europe, Belgium

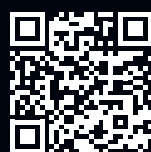
www.gceurope.com

**Hall 11.2,
Booth N010/O039**

AD



Sterify Gel
For the Treatment
of Periodontal Disease



Discover at IDS!
Hall 10.1
Stand C-070

HuFriedyGroup
The Best In Practice

©2025 Hu-Friedy Mfg. Co., LLC. All rights reserved. 0225

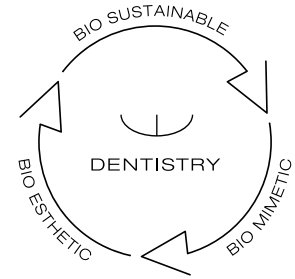


edelweiss SYSTEMS

- VENEER
- OCCLUSIONVD
- COMPOSITE
- POST & CORE
- PEDIATRIC CROWN
- PEDIATRIC VENEER
- CAD/CAM BLOCK



shaping the future of dentistry



PEDIATRIC CROWN

REVOLUTIONISE PEDIATRIC DENTAL CARE

ADVANTAGES

- Unrivalled innovation
- Natural abrasion
- Superior aesthetics
- Bio-mimetic
- Minimally invasive
- Optimal fit and function
- Bisphenol A free



BEFORE



AFTER



PEDIATRIC VENEER

THE FUTURE OF PEDIATRIC DENTAL CARE

WORLD NOVELTY

ADVANTAGES

- Minimally invasive, easy and efficient application
- World's first veneers for children setting a new standard in pediatric dental care
- Blend of innovation, aesthetics and function that will revolutionise how we care for our children's smiles



BEFORE



AFTER



Convince yourself and try our products at a live hands-on station at the edelweiss booth. We are happy to welcome you at Hall 11.3, Stand B040 – C041.

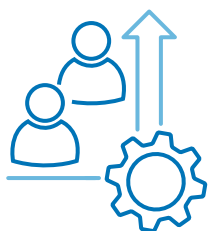
www.edelweissdentistry.com





Because so many **rely on you,**
you can **rely on us**

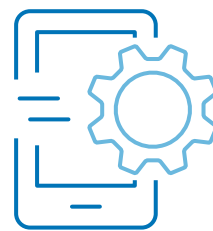
Practices are unique and constantly evolving.
Rely on Us for customized solutions
that empower optimal patient and practice outcomes.



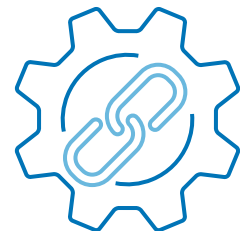
Business Solutions



Clinical Solutions



Technology Solutions



Supply Chain Solutions

Looking for solutions?
visit: www.henryschein.com



CURAPROX

BRILLANTES KÖPFCHEN

HYDROSONIC PRO – mit extra sanften Bürstenköpfen
für Ihre persönliche Zahn-Wellness.

MESSEANGEBOT
**30 TAGE
GRATIS
TESTEN!**

HYDROSONIC AM
CURADEN STAND
HALLE 5.2
C050 DO59
ENTDECKEN!



MEHR INFOS
FINDEN SIE HIER