

Neues von Align Technology News from Align Technology

Das Unternehmen präsentiert iTero Lumina und Align X-ray Insights.
Company presents iTero Lumina and Align X-ray Insights.

■ Auf der IDS hat Align Technology den Intraoralscanner iTero Lumina vorgestellt, der ein dreifach größeres Sichtfeld, schnelleres Scannen im Ein-Pfad-Verfahren, höhere Genauigkeit und eine verbesserte Visualisierung bietet.

Ebenfalls neu auf dem Markt ist Align X-ray Insights, eine computer-gestützte Erkennungslösung, die mithilfe künstlicher Intelligenz 2D-Röntgenbilder analysiert, um Zahnärzte bei der Entdeckung von Karies, periapikaler Radioluzenz und parodontalem Knochenabbau zu unterstützen. Die Software ist Teil der Align Digital Platform, und ihre Integration in die iTero-Scanner ist in der Entwicklung. In Kombination mit der Align Oral Health Suite unterstützt Align X-ray Insights die datengesteuerte Behandlungsplanung und Patientenkommunikation und optimiert so die digitalen Arbeitsabläufe in Zahnarztpraxen weiter.

„Bei Align X-ray Insights geht es darum, mehrere Modalitäten in einem System zu vereinen, um umfassende Informationen über die Mundgesund-



• Die Brüder Dr. Andrea und Dr. Alessandro Agnini, beide Key-Opinionleader für Align Technology, gaben Einblicke in die Technologie.
• Drs Andrea and Alessandro Agnini, both key opinion leaders for Align Technology, provided insights into the technology.

heit des Patienten zu erhalten“, erklärte Karim Boussebaa, Executive Vice President und Managing Director des Geschäftsbereichs iTero Scanner and Services bei Align Technology auf einer gestrigen Presseveranstaltung.

Besucher der IDS finden die ganze Palette an innovativen Produkten von Align Technology in Halle 1.2 an den Ständen A050/C051 und A059. ◀

■ At IDS, Align Technology has introduced the iTero Lumina intra-oral scanner, which delivers a threefold larger field of view, faster single-path scanning, improved accuracy and enhanced visualisation.

Also newly released is Align X-ray Insights, a computer-aided detection solution that employs artificial intelligence to analyse 2D radiographs in order to help dentists identify caries, periapical radiolucencies and periodontal bone loss. The software is part of the Align Digital Platform, and its integration into iTero scanners is under development. Combined with the Align Oral Health Suite, Align X-ray Insights supports data-driven treatment planning and patient communication—further streamlining digital workflows in dental practices.

“Align X-ray Insights is about merging multiple modalities into one system to gain comprehensive information about the patient’s oral health,” said Karim Boussebaa, executive vice president and managing director of the iTero scanner and services business at Align Technology at a press event yesterday.

Visitors can explore Align Technology’s range of innovative products in Hall 1.2 at Booths A050/C051 and A059. ◀

Ganzheitlicher Ansatz Holistic approach

Integration der Mundgesundheit in elektronische Patientenakte.
Integration of oral health into electronic health records.

■ FDI hat in Zusammenarbeit mit Henry Schein und Henry Schein One auf der IDS eine wegweisende Erklärung vorgestellt: Consensus Statement: Integrated Electronic Health Records. Der Verband fordert damit die Gesundheitsbehörden auf der ganzen Welt auf, die Mundgesundheit in die breitere digitale Gesundheitsinfrastruktur einzubinden. Das Dokument nennt acht Kernindikatoren, die routinemäßig ausgetauscht werden sollten, und skizziert einen strategischen Rahmen für die Zusammenführung von zahnärztlichen und ärztlichen Patientendaten.

„Die Mundgesundheit ist ein entscheidender Bestandteil der allgemeinen Gesundheit, und dennoch sind die Indikatoren für die Mundgesundheit oft nicht in elektronischen Patientenakten zu finden. Die Integration dieser Indikatoren in die elektronischen Patientenakten kann die Diagnosen, die Behandlungsplanung, das Medikamentenmanagement und die Ergebnisse für die Patienten deutlich verbessern und gleichzeitig die

Zusammenarbeit zwischen den Beteiligten stärken“, erklärte FDI-Präsident Dr. Greg Chadwick auf der IDS. ◀

■ In collaboration with Henry Schein and Henry Schein One, FDI has presented its landmark Consensus Statement: Integrated Electronic Health Records during IDS, urging health systems worldwide to embed oral health into broader digital health infrastructures. The document identifies eight core indicators that should be routinely shared and outlines a strategic framework for uniting dental and medical records.

“Oral health is a crucial component of overall health, yet oral health indicators are often excluded from electronic health records. Integrating these indicators into [electronic health records] can significantly improve diagnoses, treatment coordination, medication management and patient outcomes, while also strengthening inter-professional collaboration,” explained FDI President Dr Greg Chadwick at IDS. ◀

Tokuyama

OMNICHROMA

COLOUR THROUGH LIGHT
INFINITE POSSIBILITIES

10.1 | A040



Smart Chromatic Technology – 1.000 Shades of White



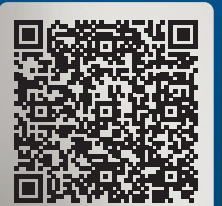
Structural shade without artificial colour pigments: adapts seamlessly to any tooth shade from A1 to D4



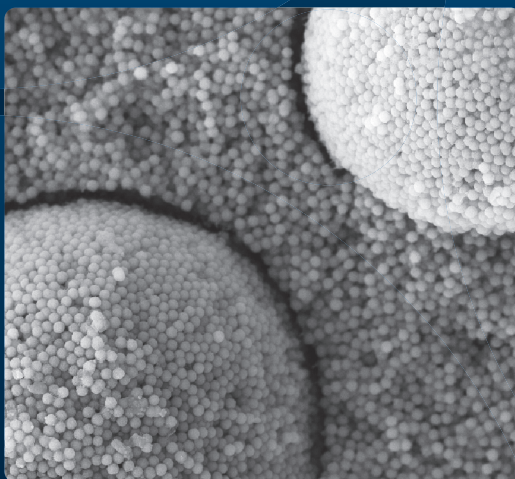
Bis-GMA-free formulation: for better biocompatibility



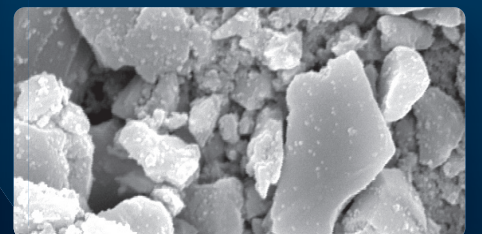
Easy stocking: only 1 shade for economic sustainability



Samples & More



Clearly visible in the SEM image: The bead structure of OMNICHROMA compared to conventionally crushed particles.



Tokuyama

tokuyama-dental.eu