

Postbiotika-Premiere auf der IDS

Post-biotics première at IDS

Neue Tabs von Natch setzen Maßstäbe in der Mundpflege.
New oral care tablets from Natch are setting new standards.

■ Mit dem globalen Produktlaunch auf der IDS 2025 präsentiert das Berliner Unternehmen Natch zwei neuartige Zahnpflegeprodukte, die auf Postbiotika basieren: die Zahnpasta-Tabs Prof. Dr. Shaman und die wasserlosen Boombastic Mouthwash-Tabletten. Beide kombinieren Postbiotika mit Hydroxylapatit und weiteren Wirkstoffen zur Förderung eines gesunden oralen Mikrobioms, zur Remineralisierung des Zahnschmelzes und zum Schutz des Zahnfleisches.

Postbiotika – bioaktive Substanzen, die aus Probiotika gewonnen werden – gelten als besonders stabil und entzündungshemmend. Sie fördern nützliche Bakterien im Mundraum, regulieren schädliche Keime und tragen so zur langfristigen Mundgesundheit bei.

„Wir stehen an der Schwelle zu einem neuen Verständnis von Mund-

gesundheit. Mit unseren Postbiotika-Formeln setzen wir einen neuen Standard“, sagt Norbert Richard Meinike, Mitgründer von Natch.

Interessierte können die Produkte noch bis Messeende am minilu-Stand (E080/F089) in Halle 10.1 erleben. Beide Neuheiten sind über natchlabs.com und minilu.de erhältlich. ◀

■ At IDS 2025, Berlin-based company Natch has launched two innovative oral care products based on post-biotics: Prof. Dr. Shaman toothpaste tablets and waterless Boombastic Mouthwash tablets. Both combine post-biotics with hydroxyapatite and other active ingredients to support a healthy oral microbiome, promote the remineralisation of dental enamel and maintain periodontal health. They are now available globally.

Post-biotics – bioactive compounds derived from probiotics – are considered particularly stable and anti-inflammatory. They promote beneficial bacteria in the oral cavity, regulate pathogens and contribute to long-term oral health.

“We are on the threshold of a new understanding of oral health. With our post-biotic formulas, we are setting a new standard,” said Norbert Richard Meinike, co-founder of Natch.

Visitors can discover the new products at the minilu booth (E080/F089) in Hall 10.1 until the end of the trade fair. Both innovations are available at natchlabs.com and minilu.de. ◀



• Norbert Richard Meinike, Mitgründer von Natch, im Gespräch mit Dental Tribune International.
• Norbert Richard Meinike, co-founder of Natch, in conversation with Dental Tribune International.

Technologie verbindet Technology connects

3D-Druck- und KI-Experten treffen sich auf der IDS.
3D printing and AI experts unite at IDS.

■ Am Mittwoch veranstaltete Dental Tribune International (DTI) in seiner Medialounge den Present and Future Technologies Reception. Die Veranstaltung brachte Mitglieder der International Academy for Dental 3D Printing (iad3Dp) und der Dental AI Association sowie Fachleute aus der Zahnmedizin und Industrie zusammen, um Zusammenarbeit und offenen Zugang zu Innovationen zu fördern.

„3D-Druck und künstliche Intelligenz (KI) verändern die Welt der Zahnmedizin grundlegend. KI wird die additive Fertigung revolutionieren, indem sie das Design optimiert, die Effizienz steigert und die Behandlungsergebnisse verbessert“, sagte Dr. George Freedman, Gründer der iad3Dp und Chefredakteur des DTI-Fachmagazins für 3D-Druck. ◀

■ On Wednesday, Dental Tribune International (DTI) hosted The Present and Future Technologies Reception at its Media Lounge. The event brought together members of the International Academy for Dental 3D Printing (iad3Dp) and the Dental AI Association, as well as professionals from across dentistry and industry, to encourage collaboration and open-access innovation.

“3D Printing and artificial intelligence (AI) are reshaping the dental world. AI will transform additive manufacturing by optimising design, improving efficiency and enhancing outcomes,” said Dr George Freedman, founder of the iad3Dp and editor-in-chief of DTI’s 3D printing magazine. ◀



• In der Medialounge in Halle 4.1: Fachleute aus der Industrie und den Medien trafen sich, um zukünftige Trends in der digitalen Zahnheilkunde zu diskutieren.
• At the Media Lounge in Hall 4.1: Industry leaders and media partners met to discuss the future trends of digital dentistry.

FARBE AUS LICHT UNENDLICHE MÖGLICHKEITEN

10.1 | A040



Smart Chromatic Technology – 1.000 Farben Weiß



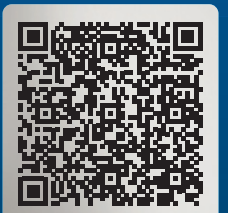
Strukturelle Farbe ohne künstliche Farbpigmente:
passt sich stufenlos jeder Zahnfarbe von A1 bis D4 an



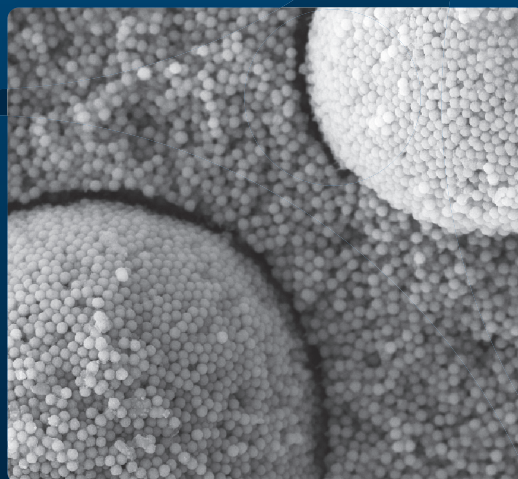
Bis-GMA-freie Formulierung:
für eine bessere Biokompatibilität



einfache Bevorratung:
nur 1 Farbe reicht für wirtschaftliche Nachhaltigkeit



Muster & Mehr



Im REM-Bild ganz deutlich zu erkennen: Die Perlenstruktur von OMNICHROMA im Vergleich zu herkömmlich gestoßenen Partikeln.

