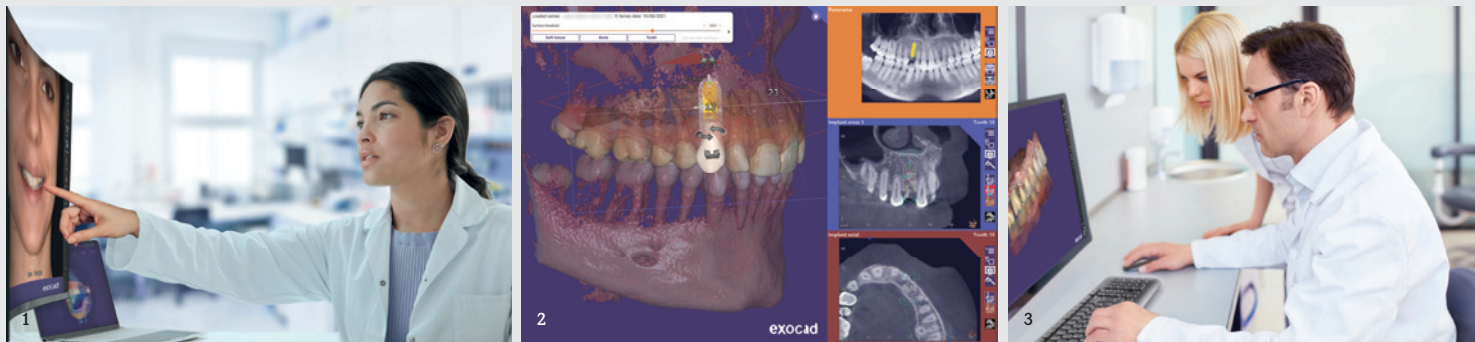


## EXOCAD PRÄSENTIERT DIE HIGHLIGHTS VON DENTALCAD, EXOPLAN UND CHAIRSIDE CAD EXOCAD PRESENTS DENTALCAD, EXOPLAN AND CHAIRSIDE CAD HIGHLIGHTS



■ Exocad, ein Unternehmen von Align Technology, präsentiert auf der IDS 2025 offene Softwarelösungen und hochmoderne CAD-Designsoftware. „Wir freuen uns darauf, unsere Kollaborationstools für den Austausch zwischen Labor und Praxis sowie den neuesten Software-Release-Zyklus unter dem Namen Chemnitz zu präsentieren“, sagt Novica Savic, Chief Commercial Officer und Geschäftsführer bei exocad. Zu den aktuellen Anwendungen für Dentallabore und -praxen gehören DentalCAD, ChairsideCAD und exoplan. Alle Softwareanwendungen von exocad greifen nahtlos ineinander und lassen sich mit zusätzlichen Modulen erweitern.

### DentalCAD

DentalCAD (Abb. 1) von exocad ist eine der führenden CAD-Softwareanwendungen, von der jedes Jahr Tausende Lizenzen verkauft werden. Speziell für Zahntechniker entwickelt,

bietet DentalCAD Produktivität und Flexibilität beim Design hochwertiger Zahnrestorationen. Die neueste Version von DentalCAD beinhaltet cloudbasierte Dienste wie AI Design, TruSmile Video und TruSmile Photo. Mithilfe von AI Design lassen sich innerhalb von wenigen Minuten hochwertige Designvorschläge für einzelne Kronen direkt innerhalb der exocad-Software erstellen. Mit TruSmile Video und TruSmile Photo können die Nutzer äußerst realistische Smile Makeover-Visualisierungen produzieren, die auf individuellen Zahnaufstellungen und Behandlungsplänen basieren.

### Exoplan

Implantologie ist ein integraler Bestandteil der modernen Patientenbehandlung. Mit exoplan (Abb. 2) werden Dentallabore, Allgemeinzahnärzte, Implantat Spezialisten und Oralchirurgen von der Implantatplanung über das Design der Bohrschablone bis hin zur Fertigung in

einem intuitiven Workflow geführt. Exoplan-Nutzer können beim Design von Restaurationen für ihre Patienten von der nahtlosen Integration mit DentalCAD und ChairsideCAD profitieren.

### ChairsideCAD

Basierend auf DentalCAD, der Laborsoftware von exocad, ist ChairsideCAD (Abb. 3) die erste komplett offene CAD-Softwareplattform für Restaurationen in nur einer Sitzung. Die Software führt Schritt für Schritt durch den Designprozess, lässt sich mit einem breiten Spektrum von Geräten integrieren und bietet Nutzern dank dentalshare nahtlosen Informationsaustausch mit den Laboren ihrer Wahl. ◀◀

■ Exocad, an Align Technology company, is showcasing its open-platform solutions and state-of-the-art CAD design software at IDS 2025. “We look forward to sharing exciting collaboration tools for practices and

labs and presenting our latest software release cycle under the name Chemnitz,” says Novica Savic, chief commercial officer and managing director at exocad. Current applications for dental laboratories and practices include DentalCAD, exoplan and ChairsideCAD. All exocad software solutions blend seamlessly and can be expanded with additional modules.

### DentalCAD

Exocad’s DentalCAD (Fig. 1) is one of the leading dental CAD software programs, with thousands of licences sold each year. Specifically designed for dental technicians, DentalCAD combines productivity and flexibility, enabling the design of high-quality dental restorations. The latest version of DentalCAD includes cloud-based services AI Design, TruSmile Video and TruSmile Photo. AI Design offers high-quality design suggestions for single crowns directly in exocad software within minutes.

TruSmile Video and TruSmile Photo allow users to create highly realistic smile makeover visualisations based on individual tooth setups and treatment plans.

### Exoplan

Implantology is an integral part of modern patient treatment. Exoplan’s (Fig. 2) intuitive workflow guides dental laboratories, general dentists, implant specialists and oral surgeons through the entire process—from implant planning to surgical guide design and manufacturing. In addition, exoplan users can take advantage of seamless integration with DentalCAD and ChairsideCAD for designing patient restorations.

### ChairsideCAD

Based on exocad’s laboratory software DentalCAD, ChairsideCAD (Fig. 3) is the first fully open-architecture CAD software platform for single-visit dentistry. The software includes a step-by-step guide through the design process, simple integrations with a broad spectrum of devices and the ability for users to seamlessly share information with laboratories of their choice using dentalshare. ◀◀

### exocad, Germany

[www.exocad.com/ids](http://www.exocad.com/ids)

Hall 1.2,  
Booth A040/C041

## CENTRIX PRÄSENTIERT PREISGEKRÖNTE PRODUKTE CENTRIX SHOWCASES AWARD-WINNING PRODUCTS

■ Centrix ist ein führender Innovator im Bereich der Dentalmaterialien, Präventionsprodukte, Applikatoren und Abgabesysteme. Seit über 50 Jahren entwickelt das Unternehmen neue Produkte und verbessert bestehende Konzepte, um Zahnärzten optimale Lösungen für ihre individuellen Bedürfnisse zu bieten.

### Neu: DraganBerry FluoroDose

FluoroDose (Abb. 1) ist der am meisten ausgezeichnete Fluoridlack auf dem Markt, der von Zahnärzten und Patienten gleichermaßen für seine glatte, klumpenfreie Textur sowie für seinen ausgezeichneten Geschmack und angenehmen Tragekomfort geschätzt wird. Der Lack trocknet klar und hinterlässt keine Zahnverfärbungen. Er wird in der patentierten LolliTray präsentiert, die entwickelt wurde, um die Fluoridapplikation einfacher, sicherer, schneller und komfortabler zu gestalten als bei herkömmlichen Methoden. Patienten können unmittelbar nach der Anwendung essen und trinken.

Die FluoroDose-Fluoridlackreihe wurde kürzlich um einen sechsten köstlichen Geschmack erweitert – DraganBerry, benannt nach dem Centrix-Gründer Dr. William Dragan.

Am Centrix-Stand werden alle sechs FluoroDose-Geschmacksrichtungen präsentiert, und den Teilneh-



mern steht kostenloses Eis zur Verfügung, das von dieser innovativen Produktreihe inspiriert ist.

### Revolutionäre Retraktionspaste

Access Edge (Abb. 2) ist eine hochviskose Gingiva-Retraktionspaste. Sie enthält Kaolin, um das Zahnfleisch sanft vom Zahn zu trennen, sowie 15 Prozent Aluminiumchlorid, um Blutungen zu kontrollieren und das Eindringen von Flüssigkeiten zu verhindern, wodurch der Sulkus trocken bleibt. Die Paste wird subgin-

gival injiziert oder um den Zahn herum aufgetragen und für mindestens zwei Minuten belassen. Während die Paste trocknet, erzeugt Access Edge eine sanfte, aber effektive Retraktion, um den Sulkus zu öffnen.

Centrix-Produkte sind bei allen führenden Dentalhändlern erhältlich. ◀◀

■ Centrix is a leading innovator of dental materials, preventive products, applicators and delivery systems. The company has spent over 50 years developing new products and en-

hancing existing concepts to provide dental professionals with optimal solutions for their needs.

### New DraganBerry FluoroDose

FluoroDose (Fig. 1) is the most-awarded fluoride varnish on the market, appreciated by dental clinicians and patients alike for its smooth, non-clumpy texture and excellent taste and feel. The varnish dries clear, leaving no tooth discoloration, and is presented in the patented LolliTray, designed to make fluoride application easier, safer, faster, and more comfortable than traditional methods. Patients can eat and drink immediately after application.

The FluoroDose fluoride varnish range recently expanded with the introduction of a sixth delightful flavour—DraganBerry, named in after Centrix founder Dr William Dragan.

At the Centrix booth, all six FluoroDose flavours will be showcased, with complimentary ice cream inspired by this innovative product line available for attendees to enjoy.

### Game-changing retraction pastes

Access Edge (Fig. 2) is a high-viscosity gingival retraction paste formulated with kaolin clay to gently separate the gingiva from the tooth and 15% aluminium chloride to control bleeding and maintain a dry sulcus. The paste is applied subgingivally or packed around the tooth and left in place for a minimum of two minutes. As it dries, Access Edge delivers gentle yet effective retraction to open the sulcus.

Centrix products are available from leading dental distributors. ◀◀

### Centrix, USA

[www.centrixdental.com](http://www.centrixdental.com)

Hall 10.2, Booth O042



# Transforming dental procedures with precision and reliability

Precise and predictable digital full-arch and multiple implant restorations



## MICRONMAPPER

The next generation of advanced photogrammetry

- ⊕ Exceptional accuracy
- ⊕ Streamlined workflow
- ⊕ Dual-purpose scan bodies
- ⊕ Improved communication
- ⊕ Ease of use

Unparalleled accuracy for implant placement, endodontics and oral surgery

## NAVIDENT EVO

Revolutionary real-time visual guidance

- ⊕ Unmatched precision
- ⊕ Minimally invasive techniques
- ⊕ Real-time adjustments and flexibility
- ⊕ Simplified workflow
- ⊕ Enhanced patient experience



Experience the difference

Clinicians:

[info@claronav.com](mailto:info@claronav.com)

Potential distributors:

[tom@claronav.com](mailto:tom@claronav.com)

[www.claronavdental.com](http://www.claronavdental.com)

CLARONAV  
DENTAL

VISIT US AT IDS

HALL 10.2 | O051