

# Erster Eindruck zu Komet BioRepair

**Der Endo-Spezialist Dr. David William Christofzik, Wurzelwerk Kiel, kann sich gut in die Bedürfnisse seiner Überweiser, die Generalisten, hineindenken. Das macht ihn zu einem wertvollen Interviewpartner, wenn es um die Positionierung und Chancen des neuen Putty-Materials Komet BioRepair geht.**

**Dorothee Holsten**

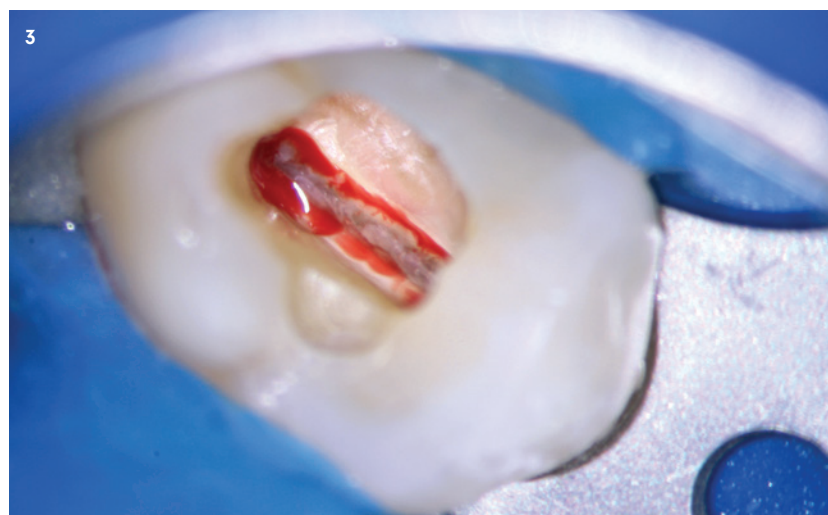
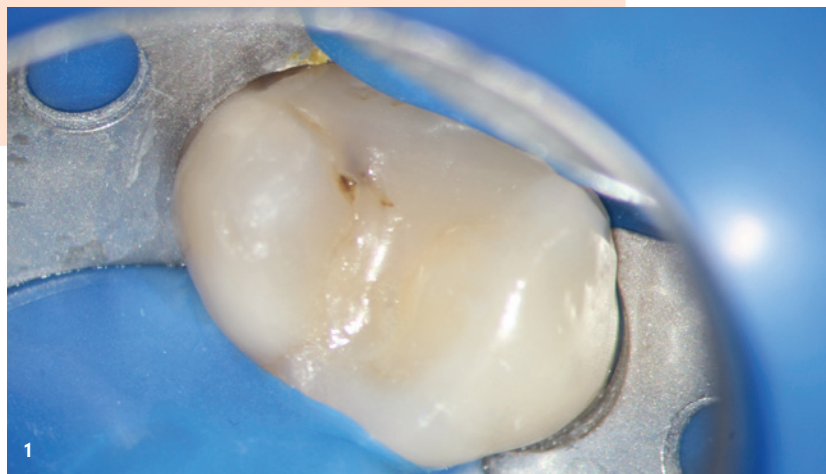
## **Herr Dr. Christofzik, welche Bedeutung hat die Vitalerhaltung unserer Zähne heutzutage?**

Sie gewinnt zunehmend an Bedeutung, weil durch biokompatible Putty-Materialien für uns Zahnärzte überhaupt erst die Möglichkeit besteht, vitalerhaltend zu handeln. Herkömmliche Füllungsmaterialien ließen allein den Gedanken gar nicht zu. Jetzt müssen sich moderne Putty-Materialien wie Komet BioRepair (Komet Dental) nur noch in der Praxis beweisen, z. B. als Alternative zu einer Wurzelkanalbehandlung.

## **Welche wichtigen Vorteile bringt Komet BioRepair gegenüber herkömmlichen MTA Reparaturzementen mit?**

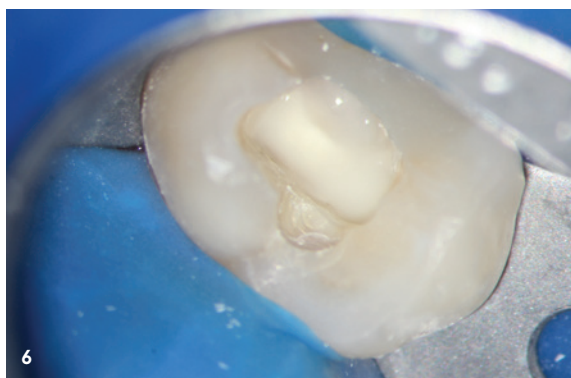
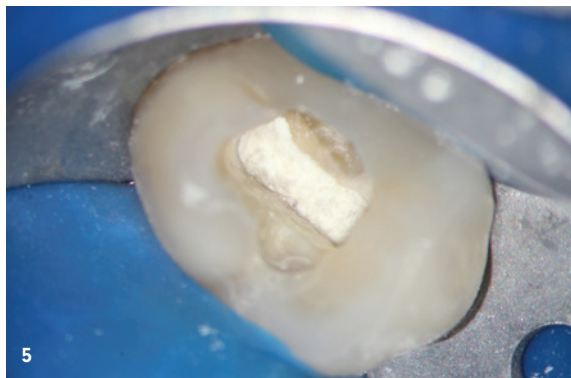
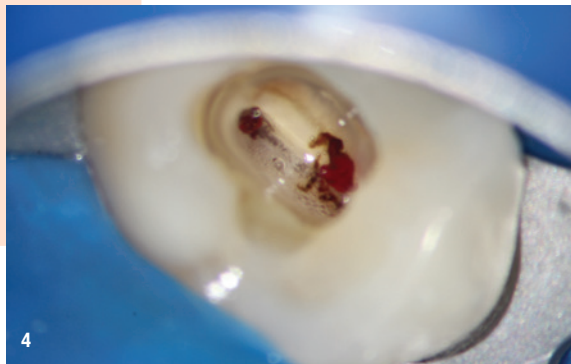
Ein großer Nachteil von MTAs ist ihre Neigung, den Zahn zu verfärben. Komet BioRepair hingegen verfärbt nicht, sondern erhält die Ästhetik des Zahns. Dies, die soeben erwähnte Biokompatibilität sowie die einfache Handhabbarkeit des Materials sind meiner Ansicht nach die wichtigsten Vorteile gegenüber MTAs.

**Abb. 1:** Ausgangssituation: insuffiziente Füllungstherapie, die zu pulpitischen Beschwerden führte. Die Patientin wurde an das Wurzelwerk Kiel überwiesen. – **Abb. 2+3:** Okklusale Trepanationsöffnung unter Einsatz von Kronentrenner 4ZR. Das Instrument überzeugt durch Effizienz und Standzeit. – **Abb. 3:** Zustand nach Kariesentfernung und Darstellung des Pulpagewebes.



**Abb. 4:** Spülung mit 3%igem Natriumhypochlorit zur Desinfektion. –

**Abb. 5:** Einbringen von Komet BioRepair (Komet Dental) mit Handpluggern. Als hydrophiles Putty muss die Kavität vor der Anwendung nicht vollständig getrocknet werden. – **Abb. 6:** Die Dentinüberhänge wurden mit den EndoTracern H1SML poliert. Der Verschluss erfolgte mit einem lichthärtenden Glasionomerzement.



**Komet BioRepair soll die „All-in-one“-Lösung für insgesamt acht Indikationen sein – von der (partiellen) Pulpotomie über die Apexogenese bis hin zur retrograden Füllung. Waren Sie da anfangs eher skeptisch?**

Auf exakt acht Indikationen würde ich mich jetzt nicht festlegen wollen. Aber feststeht, dass Komet BioRepair aus bio-keramischen Kalziumsilikaten besteht. Dadurch führt es überall in der Grenzfläche zwischen Zahn und Knochen zu einer hohen Biokompatibilität. Daraus können sowohl Generalist, Spezialist als auch Mund-Kiefer-Gesichtschirurg einen konkreten Nutzen ziehen (Tab. 1).

**Bei welcher Indikation haben Sie Komet BioRepair am Behandlungstuhl erstmals eingesetzt?**

Eine Patientin hatte nach einer Füllungstherapie pulpitische Beschwerden und wurde an das Wurzelwerk Kiel überwiesen. Zur Diskussion stand eine Wurzelkanalbehandlung. Ich bot der Patientin an, eine Pulpotomie durchzuführen, um eine deutlich aufwendigere Wurzelkanalbehandlung zu vermeiden. Im Rahmen des ausführlichen Aufklärungsgesprächs machte ich ihr allerdings auch klar, dass ich den Erfolg der Behandlung nicht garantieren kann. Leider fehlen bis heute feste Parameter (z. B. Blutungszeit), inwieweit das pulpitisches Gewebe vollständig entfernt wurde. Ein Restrisiko blieb. Sie willigte ein und ich vertraute da zum ersten Mal auf Komet Bio Repair (Abb. 1–7).

**Welche Eigenschaften fielen Ihnen – außer Biokompatibilität und Ästhetik – bei Komet BioRepair außerdem positiv auf?**

Komet BioRepair imponierte mir sehr bei der Anwendung. Putty-Materialien werden oft in kleinen Dosen bzw. einer normalen Spritze geliefert. Das ist nicht unbedingt praktisch, weil es sich doch um ein relativ festes Material handelt. Entweder kam dann zu wenig oder zu viel aus diesen herkömmlichen Spritzen heraus. Damit entstand unnötiger Abfall. Komet BioRepair ist ein vorgemischtes Putty, das aus einer ganz besonderen Spritze per Förderschnecke herausgedrückt wird. Das sichert mir nicht nur eine konstante Qualität, sondern vor allem eine perfekte, sichere Dosierung. Diese Spritzentechnik kam für mich echt unerwartet und ist genial!

**Können damit Zeit und Kosten gespart werden?**

MTAs werden immer nur zu einer gewissen Menge angerührt, der Rest landet typischerweise im Abfall. Mit Komet BioRepair kann ich wesentlich besser dosieren, eventuell

Tab. 1

Komet BioRepair: eine Lösung für acht Indikationen	
Pulpotomie	Generalisten
Überkappung	Generalisten
Furkationsperforation	Generalisten
Apexifikation	Generalisten, Endodontologen
Apexogenese	Generalisten, Endodontologen
Wurzelresorption	Endodontologen
Wurzelperforation	Endodontologen
Retrograde Füllung	Oralchirurgen und Mund-Kiefer-Gesichtschirurgen





7

auch mal eine Portion nachnehmen – ganz ohne Ausschuss. Natürlich spart das ganz konkret Zeit und Geld!

#### Wie bewerten Sie den pH-Wert ~12 von Komet BioRepair?

Dieser pH-Wert hemmt das Wachstum von Bakterien und ist „nice to have“, ist aber eher für einen Sealer wichtig, der in kritischen Bereichen eingebracht wird, die wirklich noch bakterienbelastet sein könnten. Hier greift z. B. KometBioSeal mit seinem ebenfalls hohen pH-Wert, der über längeren Zeitraum antibakteriell wirkt.

#### Würden Sie so weit gehen, zu behaupten, dass durch Komet BioRepair verloren geglaubte Zähne nun eine neue Überlebenschance bekommen haben?

Ich würde es lieber so formulieren: Moderne Putty-Materialien werden aufgrund der oben beschriebenen, angenehmen Eigenschaften zunehmend häufiger eingesetzt als Reparaturzemente – in der Breite, mit mehr Anwendungskomfort. Dies bringt es automatisch mit sich, dass mehr Zähne gerettet werden! Schauen wir nur zum Generalisten, bei dem z. B. die indirekte oder direkte Überkappung (Cp/P) die Hauptindikationen am Behandlungsstuhl darstellen. Hier kann Komet BioRepair sein Potenzial quasi täglich ausspielen.

Vielen Dank für das Gespräch.

**Abb. 7:** Abschlussröntgenbild: Komet BioRepair zeigt einen vollständigen Kontakt zur Pulpa. Die ideale Voraussetzung für die Vitalerhaltung des Zahns!

## kontakt.

**Dr. David William Christofzik**

Zahnarzt Kiel – Mein Wurzelwerk  
Niemannsweg 46 · 24105 Kiel  
kiel-zahnarztpraxis.de

**Komet Dental**

**Gebr. Brasseler GmbH & Co. KG**

info@kometdental.de  
www.kometdental.de

Infos zur  
Person



Komet Dental  
[Infos zum  
Unternehmen]





**ZWP** STUDY CLUB

zwpstudyclub.de

# Immer nur das eine im Kopf?

Wenn schon  
streamen, dann das  
**Bildungsprogramm**  
von ZWP online.

