

Kollagenmembran mit Bilayer-Struktur

Im Februar 2025 führte Camlog eine resorbierbare Kollagen-Barrieremembran porcinen Ursprungs für die gesteuerte Knochen- und Weichgeweberegeneration in Deutschland, Österreich und der Schweiz ein. Die Kollagen-Barrieremembran der Orthocell Ltd., Australien, ist seit 2015 erfolgreich im klinischen Einsatz und wird exklusiv von Camlog unter dem Namen Striate+ vertrieben. Sie wirkt als Barriere gegen die Infiltration von Epithelzellen und ermöglicht die Knochenregeneration im Defektraum. Striate+ besitzt eine Bilayer-Struktur mit einer rauen und einer glatten Seite. Die dem Weichgewebe zugewandte glatte Seite verhindert das Einwachsen von Bindegewebe. Die zum Augmentat gerichtete raue Seite dient als Leitschiene für knochenbildende Zellen und unterstützt damit die Knochenregeneration, um ein stabiles Knochenvolumen zu generieren.¹ Die Kollagenmembran wird selektiv aus Gewebe von australischen, tierärztlich zertifizierten Schweinen gewonnen. Das als SMRT™ (Scaffold Matrix Regenerative Therapy) bezeichnete Herstellungsverfahren entfernt porcine DNA und zelluläre Kom-

ponenten, was zu einer hoch gereinigten, biokompatiblen Typ-I-Kollagenmembran führt. Der Erhalt der nativen Kollagenstruktur sorgt für eine stabile, gut handhabbare Membran. Das Vermeiden chemischer Modifikation oder Vernetzung trägt zur optimalen Wundstabilisierung und -heilung bei. Striate+ lässt sich gut fixieren ohne zu reißen,² wie Anwender aus dem Limited Market Release (eingeschränkte Markteinführung) in Deutschland, Österreich und der Schweiz bestätigen. Binnen circa 26 Wochen erfolgt die vollständige Resorption.

CAMLOG Vertriebs GmbH
Tel.: +49 7044 9445-100
www.camlog.de

Infos zum Unternehmen



Literatur



Das K.S.I. Bauer-Schraubenimplantat

Die Abkürzung K.S.I. steht für Kompressions-Schrauben-Implantat und bezeichnet das Grundkonzept des Implantatsystems. Die speziell konstruierte Gewindeform ermöglicht primäre Stabilität und damit sofortige Belastbarkeit. Das Kompressionsgewinde des Implantatkörpers ist so gestaltet, dass das umgebende Knochengewebe beim Eindrehen nur innerhalb seines Elastizitätsbereichs verdrängt, aber nicht zerstört wird. Durch die konkav ausgebildeten Gewindegänge wird die Spongiosa gleichmäßig radial verdrängt und komprimiert. Die Rundungen zwischen den Gewindewendeln werden ausgefüllt, sodass keine Leerräume auftreten können. Daraus ergibt sich die sogenannte Presspassung – Voraussetzung für Primärstabilität und sofortige Belastbarkeit. Die Implantate werden aus Titan gefertigt.

Produktvorteile des KSI-Systems auf einen Blick

- Durch die grazile Schraubengestaltung wird die Implantation auch bei geringem vertikalen Knochenangebot und schmalen interkoronalen Abstand möglich.
- Durch die minimalinvasive Implantatsetzung treten kein OP-Schock und keine postoperativen Beschwerden auf.
- Durch Kompression und Presspassung werden Primärstabilität und Belastbarkeit erreicht.

K.S.I. Bauer-Schraube

Tel.: +49 6032 31912 · www.ksi-bauer-schraube.de





Ihre Top 6 Produkte Oralchirurgie



ab 349,00 €
zzgl. MwSt.



EthOss β -TCP Knochenregeneration

Die besondere Formel aus 65% β -TCP und 35% Kalziumsulfat ermöglicht die Steuerung der Viskosität von pastös bis fest und erlaubt ein Arbeiten ohne Kollagenmembran.

NEU



159,00 €
zzgl. MwSt.



BloodSTOP®

Biokompatibles, natürliches, hautverträgliches und tierproduktfreies blutstillendes Wundpflaster. Verschließt die Wunde innerhalb kürzester Zeit mit einer transparenten gelartigen Schutzschicht. Inhalt: 24 x BloodSTOP ix blutstillendes Wundpflaster in der Größe 1,3 x 5 cm.

NEU



ab 149,00 €
zzgl. MwSt.



Root-Ex Wurzelentferner Set

Diese innovativen Harpunenstecker ermöglichen die minimalinvasive Entfernung von abgebrochenen Wurzelspitzen und Zahnfragmenten ohne operativen Eingriff.

Aktion 5+2



statt 54,90 € nur
ab 39,00 €
zzgl. MwSt.

ParoMit® Q10

Unterstützt die Heilungsfunktion im Weichgewebe. Ideal nach oralchirurgischen Eingriffen bei Blutungs- und Entzündungsrisiken.



Safescraper® gebogen

Safescraper® gerade

Safescraper®

Die intraorale Gewinnung von kortikalen Knochenspänen gelingt mittels dem originalen Safescraper®-Twist sicher, einfach und schnell.

Sonderpaketpreis
Gerät inkl. 12 Tests
1449,00 €
zzgl. MwSt.



Gerät
~~999,00 €~~
zzgl. MwSt.

Testpackung
mit 12 Tests
~~699,00 €~~
zzgl. MwSt.



OraFusion Mundhöhlenkrebs Früherkennung KI-Gerät

BeVigilant OraFusion Mundhöhlenkrebs Früherkennung mittels Früherkennung KI-Gerät. Chairside-Ergebnis nach nur 15 Min.



Zantomed GmbH
Ackerstraße 1 · 47269 Duisburg
info@zantomed.de · www.zantomed.de



Tel.: +49 (203) 60 799 8 0
Fax: +49 (203) 60 799 8 70
info@zantomed.de



Es gelten die allgemeinen Geschäftsbedingungen der Zantomed GmbH. Angebot frei bleibend und solange der Vorrat reicht.

zantomed
www.zantomed.de

Biologisches Knochenmaterial fördert patienteneigenen Knochenaufbau

Bei vielen implantologisch tätigen Zahnmedizinern besteht der Wunsch nach echter biologischer Heilung und der Bildung patienteneigener Knochen. Nach mehreren Monaten sollen keine „Füllerteilchen“ in Form kleiner „Brösel“ mehr erkennbar sein. Durch seine spezielle Komposition aus 65 Prozent β -Tricalciumphosphat und 35 Prozent Calciumsulfat gelingt es dem Knochenaufbaumaterial EthOss, im exakt simultanen zeitlichen Rahmen zu resorbieren, während sich zeitgleich patienteneigener Knochen bildet. Dieser Vorgang benötigt in der Regel nicht länger als zwölf Wochen. Faszinierend ist die dem gesunden durchbluteten Knochenaufbau fast automatisch folgende Entwicklung von rosigem Weichgewebe, das

für eine sehr zufriedenstellende ästhetische Erscheinung sorgt. „Ich verwende EthOss sehr gerne, weil es weniger pastös und durch seine einzustellende Festigkeit besser formbar ist als vergleichbare Materialien. Gerade bei Alveolarkammspitzen erreiche ich hier einen präzisen, stabilen und verlässlichen Aufbau“, sagt Dr. Stephan Anders aus Bad Aibling. Das biologische Knochenaufbaumaterial ist in Deutschland und Österreich über die Zantomed GmbH in Duisburg erhältlich.

Zantomed GmbH

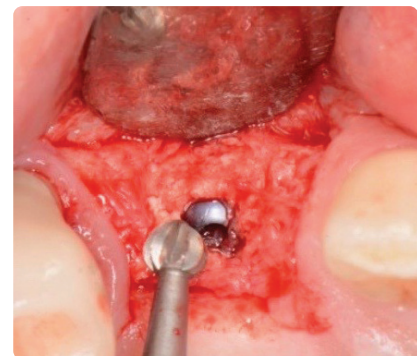
Tel.: +49 203 607998-0 · www.zantomed.de



Auffüllen des Defekts mit EthOss.



Eigenknochenbildung nach zwölf Wochen über das Implantat hinaus.



Freilegen des Implantats.

Kosten sparen bei Sprayschlauchsystemen

Ausreichende Spülung und gute Kühlung sind beim Einsatz von Turbinen und Hand- und Winkelstücken in der Zahnmedizin wichtig. Das gilt insbesondere bei chirurgischen und implantologischen Eingriffen. Sprayschläuche sorgen für eine einwandfreie Durchleitung der Kühlflüssigkeit. Dabei muss nicht zwingend auf Originalschläuche für das jeweilige Chirurgiegerät zurückgegriffen werden. Hygienespezialist Euronda bietet unter der Marke Alle Alternativen für zahlreiche Modelle vieler Hersteller auf qualitativ höchstem Niveau zu attraktiven Preisen an. Sämtliche Schlauchsets sind Medizinprodukte der Klasse IIa und nach aktueller MDR zertifiziert. Die Herstellung in Europa und strenge Kontrollen sichern den hohen Standard. Ablösbare Etiketten auf den einzeln steril verpackten Sets vereinfachen Dokumentation und Rückverfolgung.

Euronda bietet interessierten Praxen eine Testmöglichkeit. Dazu kann auf der Website www.euronda.de/op-bedarf unter Angabe von Marke und Modell des verwendeten Chirurgiegeräts gratis ein Muster-set angefordert werden.

Euronda Deutschland GmbH

Tel.: +49 2505 9389-0 · www.euronda.de

Infos zum Unternehmen

