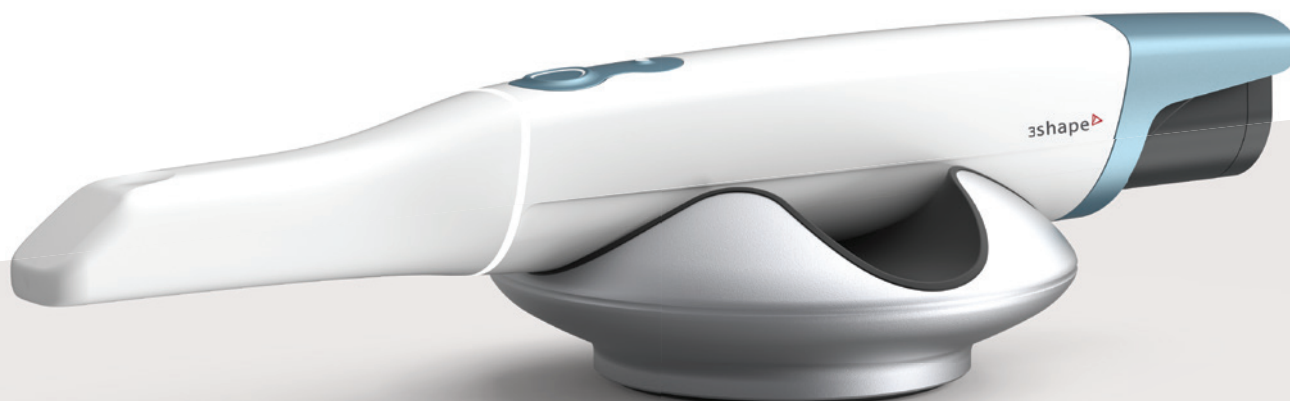


Neuer Intraoralscanner für genaueste digitale Abformungen



Die Henry Schein Dental Deutschland GmbH hat ihr vielseitiges Sortiment an Intraoralscannern um den TRIOS 6 erweitert: Das neueste kabellose Modell von 3Shape kommt sowohl für Einsteiger als auch für erfahrene Anwender der digitalen Abformung infrage. Der TRIOS 6 vereint Vorzüge vorheriger Modelle, wie etwa den intuitiven Scanablauf, mit wegweisenden Neuerungen. Diese erweitern die Anwendungsmöglichkeiten und helfen Zahnärzten, die Patientenbetreuung zu verbessern.

Fortschritte in Präzision und Diagnostik

Der TRIOS 6 hebt Scanqualität und Diagnostik auf ein neues Level. Bereits die Vorgängermodelle überzeugen durch eine hohe Präzision. Mit dem „High-Definition-Scanning“ steigert 3Shape die Genauigkeit der Abformung weiter. Diese Scantechnologie bietet laut Hersteller eine bis zu 110 Prozent höhere Auflösung als beim TRIOS 5. Damit fällt es leichter, Details der Präparation und des Zahnstatus zu erkennen. Zugleich optimiert der Intraoralscanner die Diagnostik durch intelligente Funktionen. So markiert die neue KI-gestützte Software TRIOSDx Plus¹ auf Scans Bereiche mit Zahnabnutzung, Zahnfleischrückgang, Plaquebildung sowie Oberflächen- und Approximalkaries. Über Statusscans lassen sich bei Patienten selbst kleinste Veränderungen der Zahngesundheit nachverfolgen und Rückschlüsse auf eventuell notwendige Behandlungen ziehen. TRIOSDx Plus ist voraussichtlich ab dem dritten Quartal 2025¹ im Rahmen eines kostenpflichtigen Abonnements erhältlich.

Wissensvermittlung per App

Mit der DentalHealth App für den TRIOS 6 bietet 3Shape darüber hinaus eine komfortable Möglichkeit, Patienten zu einer besseren Mundhygiene zu motivieren. Diese erhalten über die App ihre Scans, die Visualisierungen des Zahnstatus sowie dazu passende Informationen und Tipps zur Zahnpflege. Die kostenfreie DentalHealth App ist ebenso voraussichtlich ab dem dritten Quartal 2025 verfügbar.

Beratung und Support von Henry Schein Dental

Henry Schein Dental bietet Zahnarztpraxen und Dentallaboren eine herstellerübergreifende Beratung. Im Rahmen des Full-Service-Ansatzes unterstützt das Unternehmen die Interessenten bereits vor dem Kauf bei der Auswahl des richtigen Scanners, zum Beispiel via Onlineberatung per Demonstrationstermin oder den Intraoralscanner-Vergleich im Henry Schein MAG. Die Dentalspezialisten beraten auch bei Fragen zur Finanzierung – etwa per HIT-Leasing – und machen Anwender nach dem Kauf mit dem Gerät vertraut. Auch im laufenden Betrieb können sich Kunden auf den umfassenden Support verlassen. Das ConnectDental Service Center bietet schnelle Unterstützung bei jeglichen Anwendungsfragen.

Henry Schein Dental Deutschland GmbH

Tel.: 0800 1400044
www.henryschein-dental.de



Infos zum Unternehmen

* Die Beiträge in dieser Rubrik stammen von den Anbietern und spiegeln nicht die Meinung der Redaktion wider.

¹ Die Identifikation von Approximalkaries per TRIOSDx Plus ist voraussichtlich ab dem vierten Quartal 2025 möglich. Diese Diagnose wird, im Gegensatz zu den anderen genannten, nicht per KI erkannt.