

# Vom Scan zur Versorgung – an einem Tag

Ein Beitrag von Dr. Nahit Emeklibas

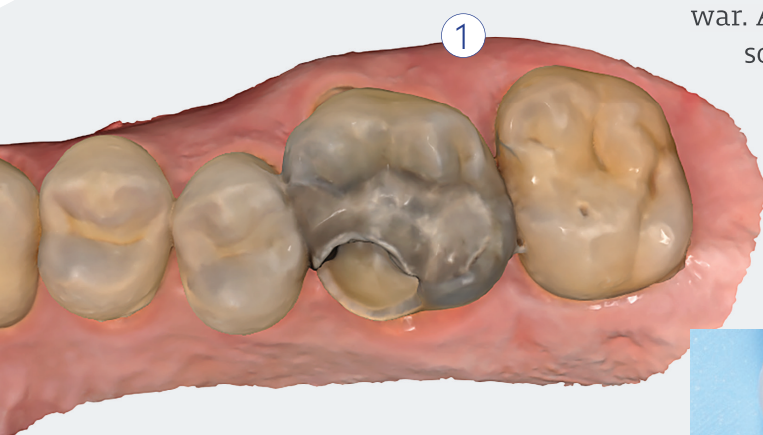


Infos zum  
Autor



## [ EINZELZAHNRESTAURATIONEN ]

Ein Patient stellt sich in der Praxis von Dr. Nahit Emeklibas mit einem frakturierten Molar vor, der zuvor mit einer Amalgamfüllung versorgt worden war. Aufgrund physikalischer Einschränkungen treten solche Komplikationen bei Amalgamfüllungen häufig auf. Um Funktion, Anatomie und Ästhetik wiederherzustellen, wurde an dem Zahn eine indirekte Restauration durchgeführt.



**Abb. 1:** Frakturierter Eckzahn mit alter Amalgamfüllung.

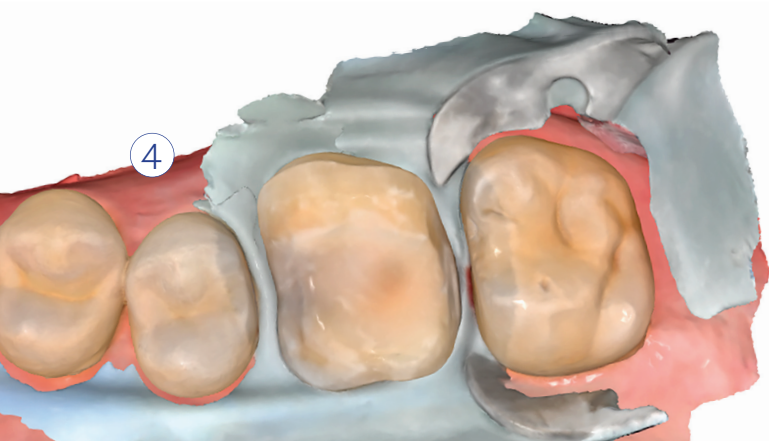
**W**ir begannen mit der digitalen Erfassung des Ausgangszustands mithilfe des Medit i900 classic Intraoralscanners. Dieser Schritt kann problemlos an geschulte zahnmedizinische Fachangestellte delegiert werden, was den Workflow optimiert und die Effizienz in der Praxis steigert.

### Isolation und Präparation

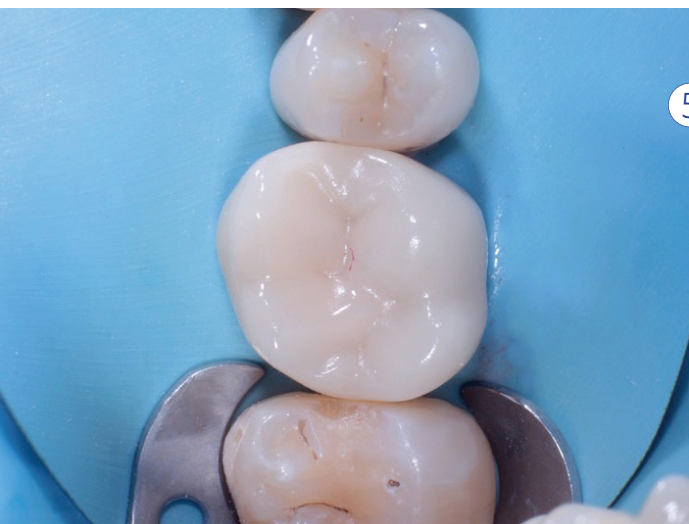
Nach der Isolation des Arbeitsfeldes mit einem Kofferdam entfernte ich die alte Amalgamfüllung sowie kariöse Zahnhartsubstanz. Anschließend erfolgten der Aufbau und die definitive Präparation des Zahns. Die Verwendung eines Kofferdams sorgt nicht nur für ein sauberes Arbeitsumfeld, sondern macht in vielen Fällen auch den Einsatz von Retraktionsfäden überflüssig – so kann direkt im Anschluss gescannt werden.



**Abb. 2:** Entfernung der alten Restauration und kariösen Substanz. – **Abb. 3:** Aufbau mit Flow-Komposit.



**Abb. 4:** Scan nach der Präparation mit Kofferdam. – **Abb. 5:** Finale Restauration.



### Intraoralscan nach der Präparation

Auch wenn der erste Scan ohne Kofferdam durchgeführt wurde, ist das Scannen des präparierten Zahns unter Isolation problemlos möglich. Der Medit i900 classic erkennt zuverlässig vorhandene Referenzpunkte und gewährleistet eine präzise Erfassung der Präparation. Durch die austauschbaren Scannerspitzen (Größen L und S) lässt sich das Gerät flexibel auch in beengten Situationen einsetzen.

### Versorgung am selben Tag

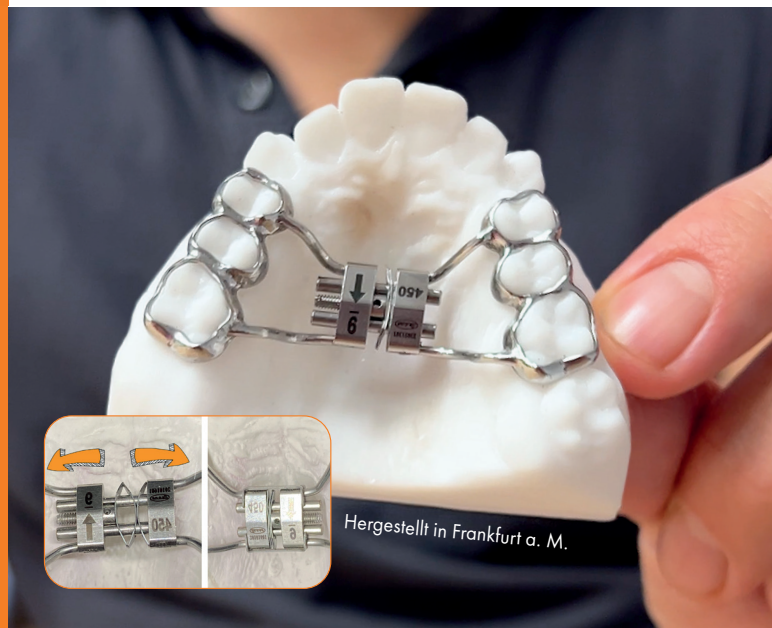
Die finale Restauration konnte noch am selben Tag eingesetzt werden. Sie wurde innerhalb von zwei Stunden konstruiert und gemäß adhäsivem Protokoll eingesetzt. Ein Intraoralscanner ist unerlässlich, um die Vorteile eines vollständig digitalen Workflows voll auszuschöpfen. Zahnbehandlungen an einem Tag verkürzen die Gesamtbehandlungszeit, machen provisorische Versorgungen überflüssig und führen zu besseren klinischen Ergebnissen sowie höherer Kosteneffizienz. Medit Link und die Medit CAD-App bieten eine intuitive, leicht zugängliche Plattform zur Gestaltung von Einzelzahnrestaurationen.

\* Die Beiträge in dieser Rubrik stammen von den Anbietern und spiegeln nicht die Meinung der Redaktion wider.

# Kluge Kieferorthopädie®

**Clever therapieren mit  
geringem Aufwand:**

**Der GNE  
Superfast Expander**



- Nur ein Termin zum Einsetzen, keine Nachstelltermine nötig
- Selbstaktivierend + komfortabel
- Voll digital

**Klick zum Video:  
Kurz erklärt,  
klar verstanden.**

[www.orthos.de/superfast-gne](http://www.orthos.de/superfast-gne)



Eine Marke von

**ORTHOS**  
Fachlabor

Entdecken Sie unsere  
weiteren Marken unter

[www.orthos.de](http://www.orthos.de)

