

PRAXISTEST:

Reziprokes Feilensystem in der Anwendung

Sendoline S1 Plus in
gebogenem Zustand.

Ein Beitrag von Dr. Christian Miess



Dr. Christian Miess,
Zahnarzt in eigener
Praxis in Sulzbach-
Rosenberg.

© Dominik Wittmann

„Das neue Feilensystem für die Wurzelkanalbehandlung hat meine Erwartungen übertroffen. Die reziproken Bewegungen und die integrierte Längenmessung machen es zu einem äußerst effektiven und angenehmen Werkzeug. Es bietet eine hervorragende Leistung und erzielt vorhersagbare, reproduzierbare Ergebnisse. Im Vergleich zu rotierenden Systemen besteht ein deutlicher Zeitgewinn.“

(Dr. Christian Miess)



[WURZELKANALBEHANDLUNG]

Als langjähriger Anwender reziproker Feilensysteme hat Dr. Christian Miess, niedergelassener Zahnarzt in Sulzbach-Rosenberg, kürzlich die Gelegenheit gehabt, das neue reziproke Einfeilensystem S1 von Sendoline mit dazugehörigem Motor auszuprobieren. Nachfolgend schildert er seine Erfahrungen.

Das Feilensystem S1 von Sendoline macht einen robusten und stabilen Eindruck. Die Feilen kehren nach Druck schnell wieder zurück in ihre ursprüngliche Ausgangsform. Je nach Größe des Kanallumens kann die passende Feile gewählt werden. Ebenfalls ist das bekannte Längenmarkierungssystem vorhanden. Zu sehen sind die Markierungen an den Längen 18, 19, 20 und 22. Der Motor ist modern und zeitlos gestaltet und verfügt über eine integrierte Längenmessung, die bei Erreichen der Arbeitslänge automatisch zu einer Rückwärtsbewegung führt. Eine Überaufbereitung ist dadurch nicht mehr möglich. Der Motor wird mit einem Akku betrieben, wodurch Flexibilität und Beweglichkeit gewährleistet werden.

Praktische Anwendung

Wie bei jedem bekannten reziproken Feilensystem muss der Gleitpfad mit entsprechenden ISO-Feilen vorbereitet werden. Die auf den ersten Eindruck sehr starr wirkenden Feilen des Sendoline-Systems finden, ohne abzuwinkeln, präzise und schnell die Eingänge und erarbeiten sich mit dem gewohnten Knacken der reziproken Feilen ihren Weg bis zum Apex. Ist die volle Arbeitslänge erreicht, erfolgt die Rückwärtsbewegung der Feilen. Sollten jedoch metallische Materialien in unmittelbarer Nähe des zu präparierenden Kanals vorliegen, ist die Aufbereitung mit gleichzeitiger Längenmessung aufgrund der Leitfähigkeit nicht möglich.

* Die Beiträge in dieser Rubrik stammen von den Anbietern und spiegeln nicht die Meinung der Redaktion wider.

ZAHNERHALTUNG | ENDODONTIE

ANWENDERBERICHT*

Sendoline S1 Feilen Plus (rot),
Plus Small (weiß) und Plus Large
(schwarz).



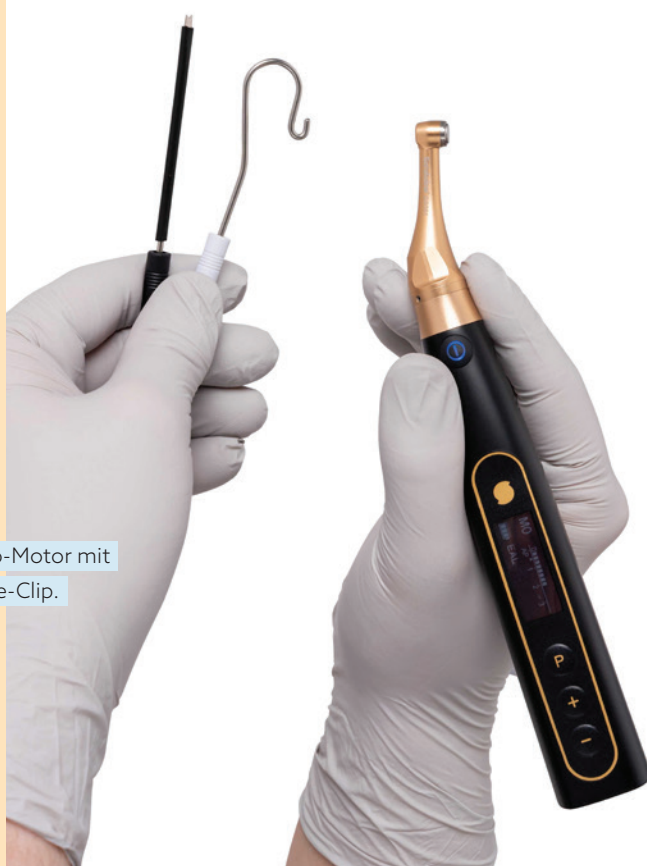
Directa AB
Infos zum
Unternehmen

Anwendungsergebnisse

Die Ergebnisse mit dem Sendoline-Feilensystem waren durchweg positiv. Die Wurzelkanäle konnten gründlich und gleichmäßig aufbereitet werden. Die Reproduzierbarkeit der Ergebnisse war ebenfalls beeindruckend, was auf die Zuverlässigkeit und Präzision des Systems hinweist. Ein Feilenbruch erfolgte auch bei gekrümmten Kanälen während des Testzeitraums nicht.

Verbesserungsbedarf sehe ich bei den Längenmarkierungen auf den Feilen. Diese lassen sich leider noch nicht so gut ablesen, was sicherlich mit der silbernen Farbe der Striche zusammenhängt. Da aber die Längenmessung des Motors ohne Ausnahme gut funktioniert, kann man sich hier auf den Stopp der Feile verlassen.

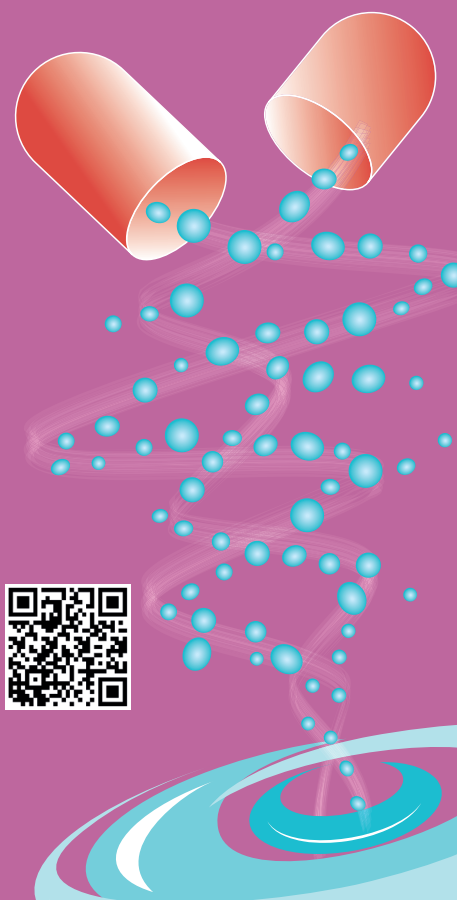
Sofern nicht anders vermerkt, Fotos: © Directa AB



Sendoline Endo-Motor mit
Lip-Clip und File-Clip.

Dual Rinse® HEDP

Das magische Pulver zur all-in-one Spüllösung in der Endodontie



www.medcem.eu