

Mit abgestimmten Lösungen zur digitalen Spitzenpraxis

Schnittstellen schaffen Effizienz.

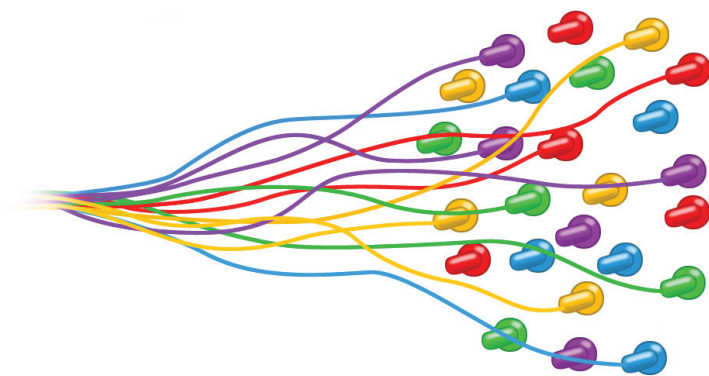
Ein Beitrag von Dr. Michael Visse.

Die digitale Kieferorthopädie entwickelt sich rasant. Oftmals entstehen jedoch durch fehlende Schnittstellen doppelter Aufwand und Medienbrüche. So werden beispielsweise Daten mehrfach erfasst, Informationen stimmen nicht überein und wertvolle Synergien bleiben ungenutzt.

Das Problem: Insellösungen statt Integration

Einige Anbieter verkennen den Mehrwert offener Schnittstellen wie vor allem zu iie-systems. Statt auf Zusammenarbeit zu setzen, werden nur isolierte Insellösungen angeboten, die keinerlei Verbindung zu anderen Programmen erlauben.

Ein solcher Denkansatz ist deutlich zu kurz gedacht und absolut nicht zukunftsfähig. In einem digitalen Praxisalltag, in dem Zeit und Präzision entscheidende Faktoren sind, führt diese Haltung zu unnötigem Aufwand und verpassten Chancen.



Doppelte Dateneingabe

Zeitaufwendige Mehrfacherfassungen und Fehlerquellen durch manuelle Übertragung.

Informationschaos

Ohne Synchronisation entstehen Inkonsistenzen, da niemand weiß, welche Information gerade aktuell ist.

Verlangsamte Abläufe

Manuelle Übergaben, Dateixporte und fehlende Automatisierung bremsen den Workflow erheblich.

Die Lösung: Intelligente Schnittstellen zu iie-systems



Erfreulicherweise haben einige Anbieter mittlerweile verstanden, dass heute niemand mehr alleine gewinnt. Sie investieren gezielte Zeit, Energie und Ressourcen in die Entwicklung durchdachter Schnittstellen zu iie-systems und profitieren davon. Auch das Team von iie-systems verfolgt diesen Weg konsequent weiter. Mit mittlerweile über 700 angebundenen KFO-Praxen ist die Grundlage für eine breite und praxisnahe Digitalisierung geschaffen, die offen, integrativ und anwenderfreundlich ist. iie-systems verfolgt das Ziel, durch Schnittstellen zu führenden Softwarelösungen neue Synergien zu schaffen und damit digitale Prozesse für alle Beteiligten einfacher, schneller und fehlerfreier zu gestalten.

Dr. Michael Visse



Aktuelle Schnittstellenlösungen von iie-systems im Überblick



1. Schnittstelle zur Praxisverwaltungssoftware (Ivoris, ZI, Praxident)

- effizientes Terminmanagement
- direkte, automatisierte Patientenkommunikation
- digitale Erfassung von Anamnese und Datenschutzerklärung
- elektronische Zustellung von Rechnungen

2. Schnittstelle zu OnyxCeph

- automatisierter Abgleich und Import von Bilddaten
- Zeitersparnis durch nahtlose Dokumentation

3. Schnittstelle zu DentalMonitoring

- strukturierte und personalisierte Patienteninformation
- Online-Terminmanagement aus einer Hand

4. Schnittstelle zu Angel Aligner

- Aligner-Fall mit nur einem Klick bestellen
- reibungsloser und schneller Bestellprozess

5. Schnittstelle zu ABZR

- unkomplizierter digitaler Rechnungsversand

6. Schnittstelle zu Medit

- Scannen mit nur einem Klick

7. TAPI-Schnittstelle zur Telefonanlage

- Anruferkennung direkt im Patientenstamm
- schnelle und gezielte Kommunikation
- spürbare Entlastung für das Empfangsteam



8. Schnittstelle zur Arbeitszeiterfassung

- automatischer Abgleich von Arbeitszeiten mit dem ivoiris-Terminkalender
- Anzeige des Mitarbeiterstatus in Echtzeit
- intelligente Ressourcenplanung für das Online-Terminmanagement



Vorteile der Schnittstellen für die Praxis

Automatisierter Datenaustausch

Keine redundanten Eingaben, weniger Fehler, mehr Tempo

Zentrale Datenbasis

Einheitliche, konsistente Information in allen Systemen

Effizientere Abläufe

Prozesse werden verschlankt, Wiederholung von Arbeitsschritten entfällt

Bessere Entscheidungen

Dank Echtzeitdaten jederzeit alle Informationen im Blick

Zukunftssicherheit

Skalierbare Schnittstellen, die mit der Praxis wachsen

Der Praxisweg in eine vernetzte Zukunft

Die Schnittstellen zu iie-systems sind alles andere als eine technische Spielerei. Sie sind der Schlüssel zu einer digitalisierten, vernetzten und automatisierten Praxis. iie-systems gestaltet eine digitale Praxiswelt, in der Prozesse im Hintergrund intelligent ablaufen und sich für das gesamte Praxisteam leicht, schnell und richtig anfühlen.

Sind Sie bereit, Ihre Praxis zu revolutionieren? Dann lassen Sie uns gemeinsam den nächsten Schritt in Richtung Vernetzung, Effizienz und Patientenorientierung gehen. Wir garantieren Ihnen, dass sich die Investition lohnt: für Sie, für Ihr Team und vor allem für Ihre Patienten. Bei Interesse oder weiteren Fragen stehen Nicole Weinrich und Nathalie Krüger vom iie-Anwendersupport gerne für eine unverbindliche Beratung zur Verfügung.



Tel.: +49 5975 9558761
weinrich@iie-systems.de

Tel.: +49 4104 9688322
krueger@iie-systems.de



Ihren persönlichen Beratungstermin können Sie jederzeit und ganz bequem auch online vereinbaren.



Dr. Michael Visse
Fachzahnarzt für KFO
info@iie-systems.de
www.iie-systems.de

* Die Beiträge in dieser Rubrik stammen von den Anbietern und spiegeln nicht die Meinung der Redaktion wider.

ANZEIGE

ProSplint e3

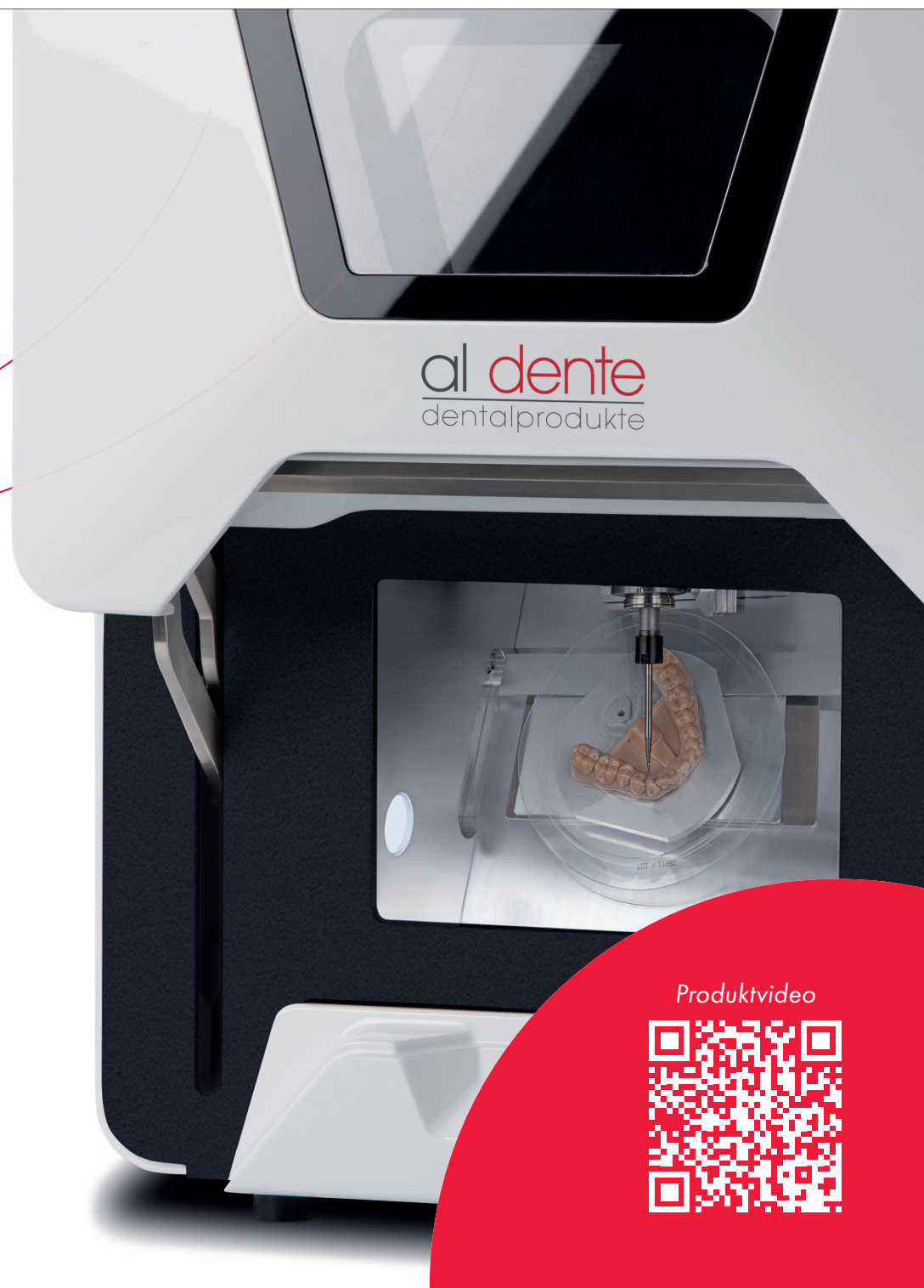
Der *Turbo* für Ihre Schienenherstellung.

Unkompliziert via Whatsapp oder Email anfragen:

📞 +49 151 17 55 43 23

@ verkauf@aldente.de

al dente Dentalprodukte GmbH • info@aldente.de • www.aldente.de



Produktvideo

