



Das neue Jahrbuch Zahnerhaltung – ein kuratiertes Best-of für Endodontie und Prophylaxe

Jahrbuch Zahnerhaltung '25/'26

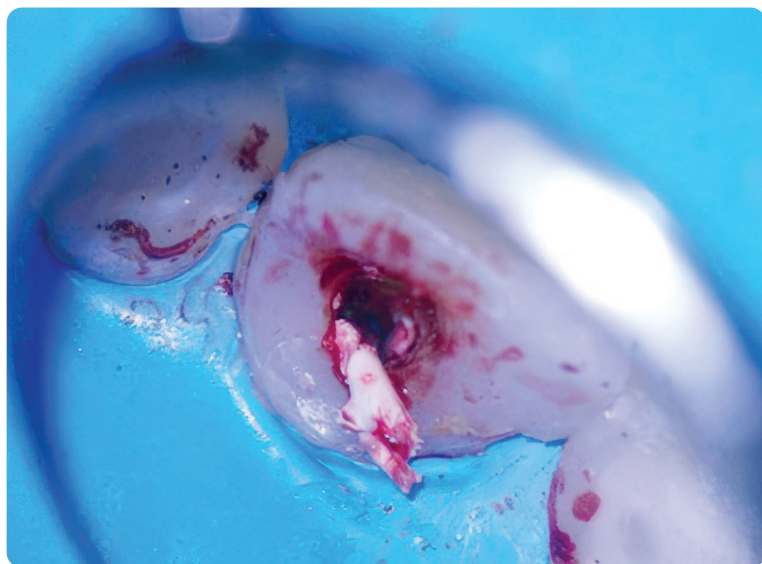
Das Kompendium vereint die Bereiche Endodontie und Prophylaxe und dient sowohl Neueinsteigern als auch erfahrenen Behandlern als wertvolles Nachschlagewerk. Angesehene Autoren aus Wissenschaft, Praxis und Industrie präsentieren darin grundlegende und fortgeschrittene Konzepte rund um das große Themenspektrum Zahnerhaltung. Ergänzt wird das Jahrbuch durch umfangreiche Übersichten zu Geräten, Materialien und Instrumenten. Dabei werden nicht nur bewährte Produkte, sondern auch spannende Neuheiten vorgestellt.



Geben Sie schon jetzt eine Vorbestellung für die Erscheinung im September 2025 auf und sichern Sie sich ein Exemplar für Ihre Praxis.



► Seite 6



© Dr. Isa Helbig

Zweitversorgung eines Frontzahntraumas

Dr. Isa Helbig

Der Fachbeitrag beschreibt die komplexe Zweitversorgung eines lang zurückliegenden Frontzahntraumas mit Ersatzresorption. Eine modifizierte Wurzelkanalfülltechnik wird angewendet.

Inhalt

Fachbeitrag

- 6 Zweitversorgung eines Frontzahntraumas
Dr. Isa Helbig
- 12 Dentoalveoläre Traumata bei Musikveranstaltungen
Laura Koch-Klaus,
Dr. Sebastian Soliman,
Prof. Dr. Andreas Filippi,
Prof. Dr. Gabriel Krastl,
Priv.-Doz. Dr. Ralf Krug

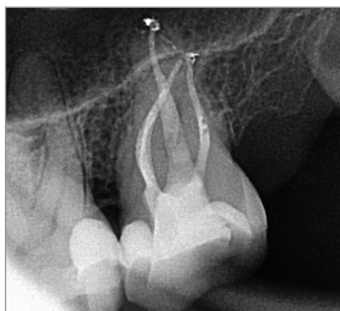
Anwenderbericht

- 18 Die endodontische Systemfrage
Dr. Sebastian Riedel



► Seite 18

© Dr. Sebastian Riedel



Die endodontische Systemfrage

Dr. Sebastian Riedel

Die bakterielle Besiedlung der Wurzelkanäle stellt ein zentrales Problem dar, das durch eine möglichst vollständige Desinfektion aller Kanalabschnitte gelöst werden soll. Eine sorgfältige Auswahl der Instrumente trägt wesentlich zum Behandlungserfolg bei.

► Seite 30

© Iryna - stock.adobe.com

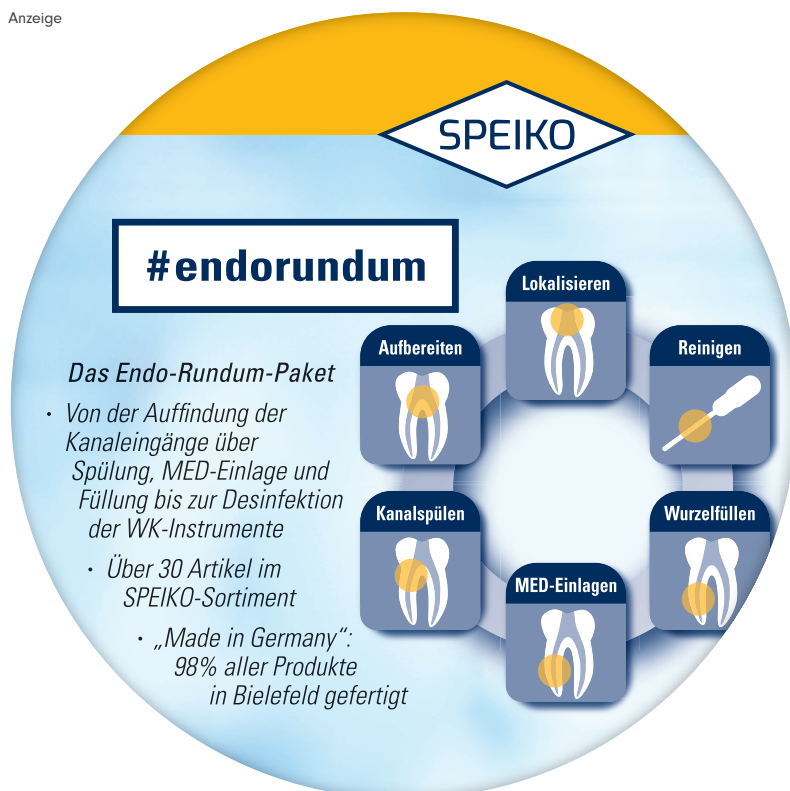


Arbeitsfeldoptimierung dank qualifizierter Assistenz

Susann Frege

Eine qualifizierte Endo-Assistenz spielt eine große Rolle in der modernen Endodontie – von der Instrumentenübergabe über das Spülprotokoll bis zur rechtssicheren Dokumentation.

Anzeige



Markt

- 22 EnDrive: Gutes noch besser
Dorothee Holsten
- 24 Produktinformation

Praxismanagement

- 28 Abrechnungstücken in der Endo
Gabi Schäfer
- 30 Arbeitsfeldoptimierung dank qualifizierter Assistenz
Susann Frege

Interview

- 34 Apexlokator der vierten Generation
Paul Bartkowiak

Events

- 36 Endo-Frühling und AfA-Tagung am Bodensee
DGET
- 40 Der Countdown läuft!
Katja Scheibe

42 Termine/Impressum

Titelbild:

© malyutinaanna - stock.adobe.com

EDGE BIO CERAMIC™

DER BIOLOGISCHE STANDARD IN DER
ENDODONTISCHEN OBTURATION.
Biokompatibel, dimensionsstabil & antimikrobiell.

ab
€ 109,-



Individuelle Beratung und Demo in Ihrer Praxis
– sprechen Sie uns an.

FreeCall 0800 5673667
edgeendo@henryschein.de



EDGEENDO®

Exklusiv im Vertrieb von

HENRY SCHEIN®
DENTAL

Erfolg verbindet.