



## Aktuelles

### Scharnierachse

Ob die Theorie der terminalen Scharnierachse ein Mythos ist, beleuchten Dr. Sebastian Krohn und seine Co-Autoren in ihrem Beitrag.

Wissenschaft & Praxis ▶ Seite 18

### Gemeinschaftspraxis

Dr. Miriam Staudt und Dr. Anna Brock berichten über ihren Weg in die Selbstständigkeit.

Praxis ▶ Seite 24

### Praxisübernahme

Die Rechtsanwältin Angélique Rinke erläutert in ihrem Beitrag, warum das Team der Schlüssel zum Erfolg ist.

Wirtschaft & Recht ▶ Seite 36

## Kurz notiert

### Schnittstelle KFO und Parodontologie

Seit dem 1. Juli gilt die geplante Anpassung der PAR-Richtlinie durch den Gemeinsamen Bundesausschuss (G-BA). Die wichtigste Änderung: Künftig ist es der Praxis überlassen, die Leistungen möglichst gleichmäßig über den Zweijahreszeitraum zu verteilen, ohne dabei an das Kalenderjahr, Kalenderhalbjahr oder Kalendertertil gebunden zu sein. Es müssen lediglich die normierten Mindestabstände beachtet werden. (Quelle: KZVBW)

## Digitale Planung in der chirurgischen Therapie des obstruktiven Schlafapnoe-Syndroms

Ein Beitrag von Dr. med. Dr. med. dent. Tobias Ebker, MHBA<sup>1</sup>.

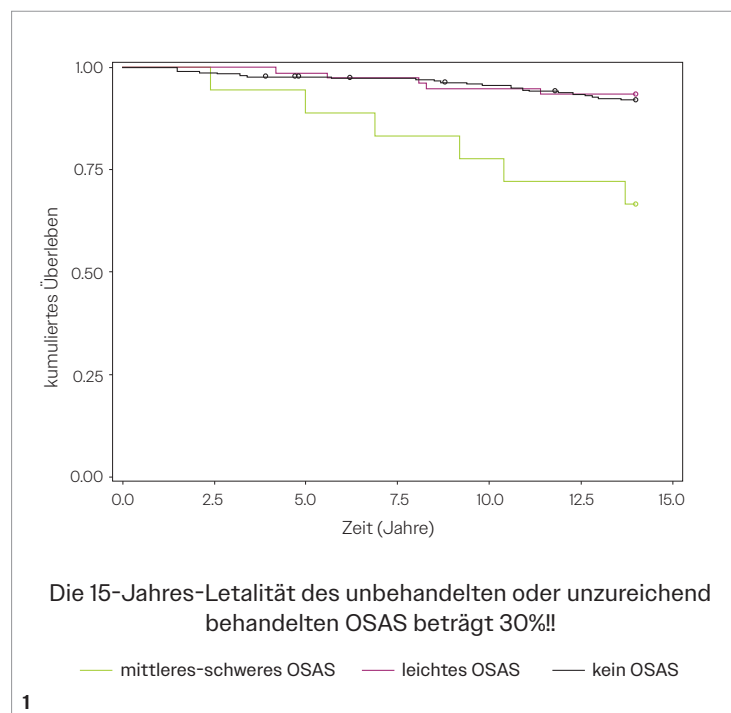


Abb. 1: Mortalitätsrate des obstruktiven Schlafapnoe-Syndroms. Es besteht eine starke Korrelation zwischen dem Schweregrad des OSAS und der Sterblichkeit. Patienten mit unbehandeltem OSAS und einem AHI über 20/h haben eine 15-Jahres-Mortalitätsrate von bis zu 30 % (Abbildung adaptiert nach [Marshall et al., 2008]).

### Einleitung

Das obstruktive Schlafapnoe-Syndrom (OSAS) ist ein schweres Krankheitsbild mit steigender Prävalenz. Das OSAS ist gekennzeichnet durch einen partiellen oder totalen Verschluss der oberen Atemwege während des Schlafs trotz muskulärer Atemanstrengungen. Die Folge sind wiederholte Atemflussreduzierungen oder komplette Atemaussetzer (Mayer et al., 2017). Die Verbreitung des OSAS in der Allgemeinbevölkerung ist sehr hoch. Drei bis sieben Prozent der Männer und zwei bis fünf Prozent der Frauen sind von einem mittelschweren bis schweren OSAS mit begleitender Tagesmüdigkeit betroffen (Punjabi, 2008). Somit muss in Deutschland mit ca. vier Millionen Betroffenen gerechnet werden. Dabei ist in den letzten zwei Jahrzehnten die Prävalenz von schlafbezogenen Atmungs-

ANZEIGE

Innovations in orthodontics

## Tiger Dental

### Dual Top JF Schraube

Verfügbare Varianten:  
 Ø 1.4 mm; Länge (L): 6 mm  
 Ø 1.4 mm; Länge (L): 8 mm  
 Ø 1.6 mm; Länge (L): 6 mm  
 Ø 1.6 mm; Länge (L): 8 mm  
 Ø 1.6 mm; Länge (L): 10 mm

**Tiger Dental GmbH**  
 Allgäustraße 3, 6912 Hörbranz, Austria  
 Tel. +43(0)5574 435043, Fax +43(0)5574 435043 50  
 office@tigerdental.com, www.tigerdental.com

störungen je nach Geschlecht und Alter um 14 bis 55 Prozent dramatisch angestiegen (Peppard et al., 2013). Gemäß den Leitlinien der Deutschen Gesellschaft für Schlafmedizin (DGSM) wird das OSAS durch eine nächtliche Polysomnografie diagnostiziert (Mayer et al., 2017).

▶ Seite 12

## Befristete Arbeitsverhältnisse: Worauf Praxisinhaber achten sollten

Ein Beitrag von Franz Orth, Fachanwalt für Arbeitsrecht bei Schultze & Braun.

Befristete Verträge sind wegen ihrer Flexibilität ein wichtiges Werkzeug für Arbeitgeberinnen und Arbeitgeber in der Gesundheitsbranche – auch in kieferorthopädischen Praxen. Dabei ist es es-

senziell, die rechtlichen Rahmenbedingungen einzuhalten. Nur so können hohe Kosten durch unwirksame Befristungen verhindert werden. Wie das geht und worauf Kieferorthopädinnen und Kieferorthopäden achten sollten, wird in diesem Beitrag erläutert.

Bei befristeten Arbeitsverhältnissen sprechen die Zahlen eine deutliche Sprache: Sieben Prozent der Arbeitnehmerinnen und Arbeitnehmer in Deutschland ab 25 Jahren waren im Jahr 2024 befristet angestellt. Würde man die Gruppe der Auszubildenden, Studentinnen und Studenten sowie der jüngeren Arbeitnehmerinnen und Arbeitnehmer hinzuzählen, dürfte der Wert noch höher sein. Das alles überrascht nicht. Auch zahlreiche kieferorthopädische Praxen setzen auf befristete Arbeitsverhältnisse

ANZEIGE

Spark Junior

Spark BiteSync™

Spark StageRX™

## Entdecken Sie unsere neusten Produktinnovation!

Besuchen Sie uns auf der **DGKFO in Leipzig Congress Center Leipzig (CCL)**

**11.-13. September 2025**  
Stand 21

Ultima™ Hook

Ormco Digital Bonding

ANZEIGE

**Dentalline**

**ENDSPURT DGKFO-Aktion**  
nur noch bis zum **26.09.2025**

Entdecken Sie Top-Angebote und Neuheiten:

Tel.: +49 7231 9781-0 | info@dentalline.de | dentalline.de