

Mit der Software können Behandler den Zahnfleischrückgang seit dem letzten Scan vergleichen.

# DIGITALE DIAGNOSTIK

## für digitale Transparenz

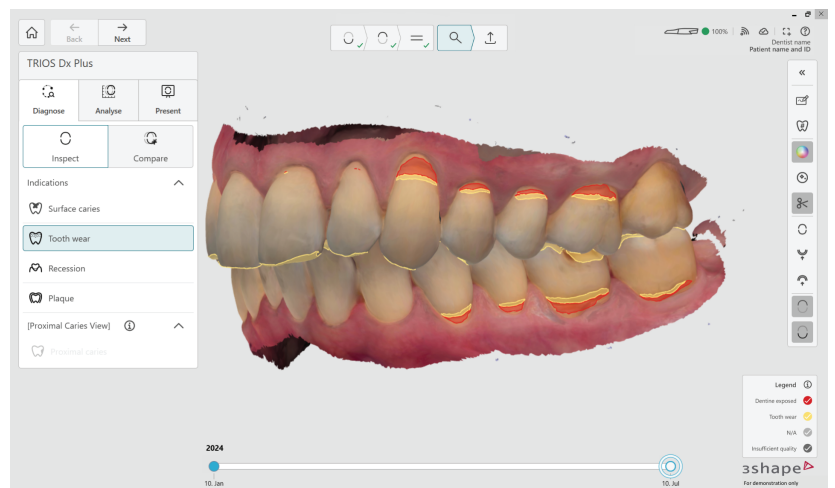
Ein Beitrag von Jan Hemmeter

### [INTRAORALSCANNER]

Die Kombination vom TRIOS 6-Intraoralscanner mit der TRIOS Dx Plus-Software schafft, auch mittels KI-gestützter Diagnostik, ein neues Patientenerlebnis. Der 3Shape-Produktspezialist Jan Hemmeter führt durch die Neuerungen und Vorteile von Hardware und Software.

Auch der Zahnverschleiß wird dargestellt und mit unterschiedlichen Farben markiert.

**A**ls Zahntechniker und Elektrotechniker, der heute bei 3Shape arbeitet, erlebe ich täglich, wie stark digitale Technologien die Zahnmedizin verändern. Mit dem neuen TRIOS Dx Plus haben wir ein Werkzeug entwickelt, das weit über das klassische Scannen hinausgeht: Es verbindet moderne hyperspektrale Bildgebung mit KI-gestützter Befunderkennung und schafft damit ein völlig neues Niveau an diagnostischer Unterstützung und Patientenkommunikation.



\* Die Beiträge in dieser Rubrik stammen von den Anbietern und spiegeln nicht die Meinung der Redaktion wider.

## Visuelle Diagnostikhilfe ohne Zeitverlust

Der primäre Vorteil liegt in der Früherkennung und Visualisierung. Dx Plus erkennt und markiert Oberflächen- sowie Approximalkaries, Plaque, Abrasion sowie Zahnfleischrezession direkt im Scanbild – farblich eindeutig, in Echtzeit und ohne zusätzlichen Zeitaufwand. Wichtig ist: Die Diagnostik bleibt in der Hand der Behandler. Dx Plus liefert eine objektive Grundlage für die Dokumentation und erleichtert die Kommunikation mit den Patienten, ersetzt aber keinesfalls die klinische Beurteilung. Für Patienten wird damit das Unsichtbare sichtbar. Statt abstrakter Erklärungen sehen sie ihre Mundgesundheit unmittelbar auf dem Bildschirm – oder über die neue DentalHealth App sogar auf dem eigenen Smartphone. Diese Transparenz schafft Vertrauen, erhöht die Akzeptanz von Behandlungsplänen und motiviert nachweislich zu besserer Mundhygiene.

## Fazit

Aus meiner Sicht ist TRIOS 6 mit Dx Plus mehr als nur ein neuer intelligenter Intraoralscanner mit Diagnostikunterstützung: Es ist ein Schritt hin zu einer präventiven Zahnmedizin, in der ärztliche Expertise, Patientenaufklärung und technische Präzision optimal ineinandergreifen.

1

**Technisch betrachtet baut der TRIOS 6 konsequent auf den Stärken des TRIOS 5 auf. Er erweitert sie durch eine hyperspektrale Erfassung, die Weißlicht, Fluoreszenz und Nahinfrarot kombiniert, um noch mehr diagnostische Details sichtbar zu machen. Entscheidend für die KI-Unterstützung durch Dx Plus ist die bis zu 110 Prozent höhere Auflösung gegenüber Vorgängermodellen. Erst diese Detailtiefe liefert die Grundlage, auf der Dx Plus präzise Hinweise geben kann. Gleichzeitig bleibt das System intuitiv bedienbar und integriert sich nahtlos in bestehende digitale Workflows.**



© 3Shape

ANZEIGE



## Trolley Dolly

Flugzeugtrolleys  
perfekt für den Einsatz  
in Ihrer Zahnarztpraxis!



jetzt entdecken!



[www.trolley-dolly.de](http://www.trolley-dolly.de)