

BUWOG ALVA: Interesse am Kauf?

Im Potsdamer Norden entsteht derzeit einer der spannendsten neuen Stadtteile der Region: Krampnitz. Wo einst Militärgebäude standen, wächst nun ein zukunftsorientiertes Quartier mit Wohnungen, Grünflächen und moderner Infrastruktur. Einen besonderen Akzent setzt dabei das Projekt BUWOG ALVA. Drei denkmalgeschützte Klinkerbauten werden sorgfältig saniert und durch den Ausbau der Dächer erweitert. Geplant sind 106 Wohnungen mit 1,5 bis fünf Zimmern und Wohnflächen zwischen 43 und 140 Quadratmetern. Historischer Bestand trifft so auf moderne Ansprüche – mit viel Raum für unterschiedliche Lebensentwürfe.



Hier gehts direkt
zum Wohnungs-
finder.

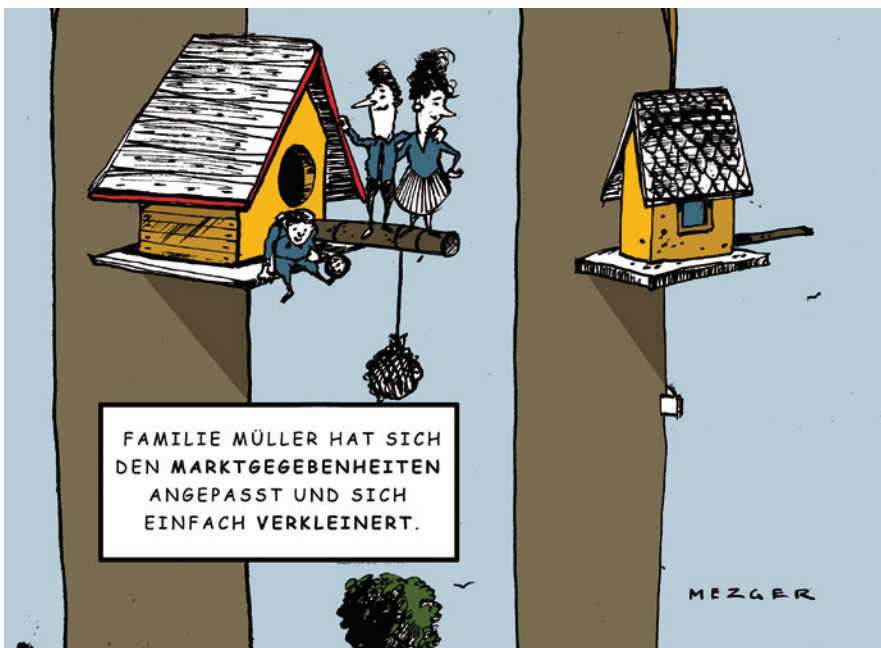


© WIK Wohnen in Krampnitz GmbH

Begünstigten Sanierungsanteil steuerlich geltend machen

Der Kauf denkmalgeschützter Wohnimmobilien wird steuerlich gefördert: Begünstigte Sanierungskosten lassen sich – für Eigennutzung wie Vermietung – absetzen und mindern das zu versteuernde Einkommen. Das beschleunigt die Refinanzierung, senkt die Steuerlast und verbessert die Liquidität.

FRISCH VOM MEZGER



Bei Interesse jetzt Kontakt
aufnehmen und persönlichen
Wunschtermin sichern:

Tel.: +49 30 338539-1915

Vertrieb-berlin@buwog.com

Quellen: WIK Wohnen in Krampnitz GmbH
lillestad.de

* Die Beiträge in dieser Rubrik stammen von den Anbietern und spiegeln nicht die Meinung der Redaktion wider.

Nicht verpassen: eHBA-Kartentausch bis Jahresende

Der elektronische Heilberufsausweis (eHBA) der Generation 2.0 muss bis Ende 2025 gegen Generation 2.1 ausgetauscht werden. Hintergrund ist die Umstellung auf modernere kryptografische Verfahren, die ab 2026 verpflichtend sind. Ohne diesen Austausch können eHBAs nicht mehr genutzt werden. Betroffen sind rund 18.000 eHBAs der Anbieter D-Trust und Medisign, auf deren Rückseite **nicht** das Kürzel G2.1 enthalten ist. Inhaberinnen und Inhaber werden direkt von ihrem Kartenanbieter angeschrieben (D-Trust seit Juni, Medisign ab Ende September). Die Schreiben enthalten einen personalisierten Link und alle Informationen. Wichtig ist, dass Adressierte unbedingt reagieren, sobald sie das Schreiben erhalten. Alte Karten werden Ende Dezember 2025 gesperrt.

Quelle: BZÄK | Klartext 09/25



Heizen in der Praxis: Steigende Kosten in 2025/26

Der Herbst ist da, der Winter kommt: Damit steht das Thema Heizkosten wieder auf der Agenda. Genau diese Kosten steigen aktuell in Deutschland im Vergleich zum Vorjahr deutlich an. Wobei dies alle Energieformen betrifft und auch für 2026 mit einem weiteren Anstieg gerechnet wird. Als Hauptursache für die Anstiege werden höhere Energiepreise angeführt. Was kann man im Kleinen tun? Durch die richtige Einstellung der Raumtemperatur und der Heizkurve, das korrekte Stoßlüften bei heruntergedrehter Heizung und einen reduzierten Warmwasserverbrauch lässt sich Energie sparen.

Quellen:

co2online gemeinnützige Beratungsgesellschaft mbH
www.heizspiegel.de/heizkosten-pruefen/heizspiegel
www.tagesschau.de



ANZEIGE

Medizinische Exklusiv-Zahncreme mit Natur-Perl-System

**OHNE
TITANDIOXID**

Hocheffektive, ultrasanfte medizinische Mundpflege

- Rezeptur ohne Titandioxid
- hocheffektive Reinigung:
86,6 % weniger Plaque¹
- ultrasanfte Zahnpflege: RDA 28²
- optimaler Kariesschutz mit
Doppel-Fluorid-System 1.450 ppmF
- komplett biologisch abbaubares
Natur-Perl-System



Besonders geeignet

- bei erhöhter Belagsbildung (Kaffee, Tee, Nikotin, Rotwein) und für Spangenträger



Dr. Liebe Nachf. GmbH & Co. KG
 D-70746 Leinfelden-Echterdingen
www.pearls-dents.de/zahnaerzte

Kostenlose Proben anfordern unter: bestellung@pearls-dents.de, Betreff: „ZWP“